

西尾公園ランドスケープ計画概要

周辺環境を「つなぐ」外部空間としての公園・庭
各シーンに合わせた庭の個性をつくり、わかりやすく使いやすい公園
こども・親、にぎわい・繊細に対応した「遊びと憩い」の場所づくり
緑豊かで快適・健康に暮らせ、情操教育にもつながる明るい自然の庭

A 川沿いの四季並木

既存の桜の風景を引き込む
遊歩道で桜まつり 桜の足元でお花見
西日を抑える高木植栽
春夏秋冬を楽しめる並木道

B 花と緑のプレイパーク

情操教育に繋がる花・香り・実・どんぐりのなる植物
お茶摘み体験ができる茶園(チャノキ)
遊び疲れたこどもや、静かな遊びができるスペース
みどりのイベントも可能

C 小さなこの沢川公園

この沢川の水景をつなぐ水庭
身近な親水空間

D 小さな歴史公園

歴史公園の風景をつなぐ植栽
車両動線範囲の確保

H 歴史公園への道

既存庭園植栽・東屋を活かした
季節を感じられる広場
新規植栽は無し

F 西尾の雑木林

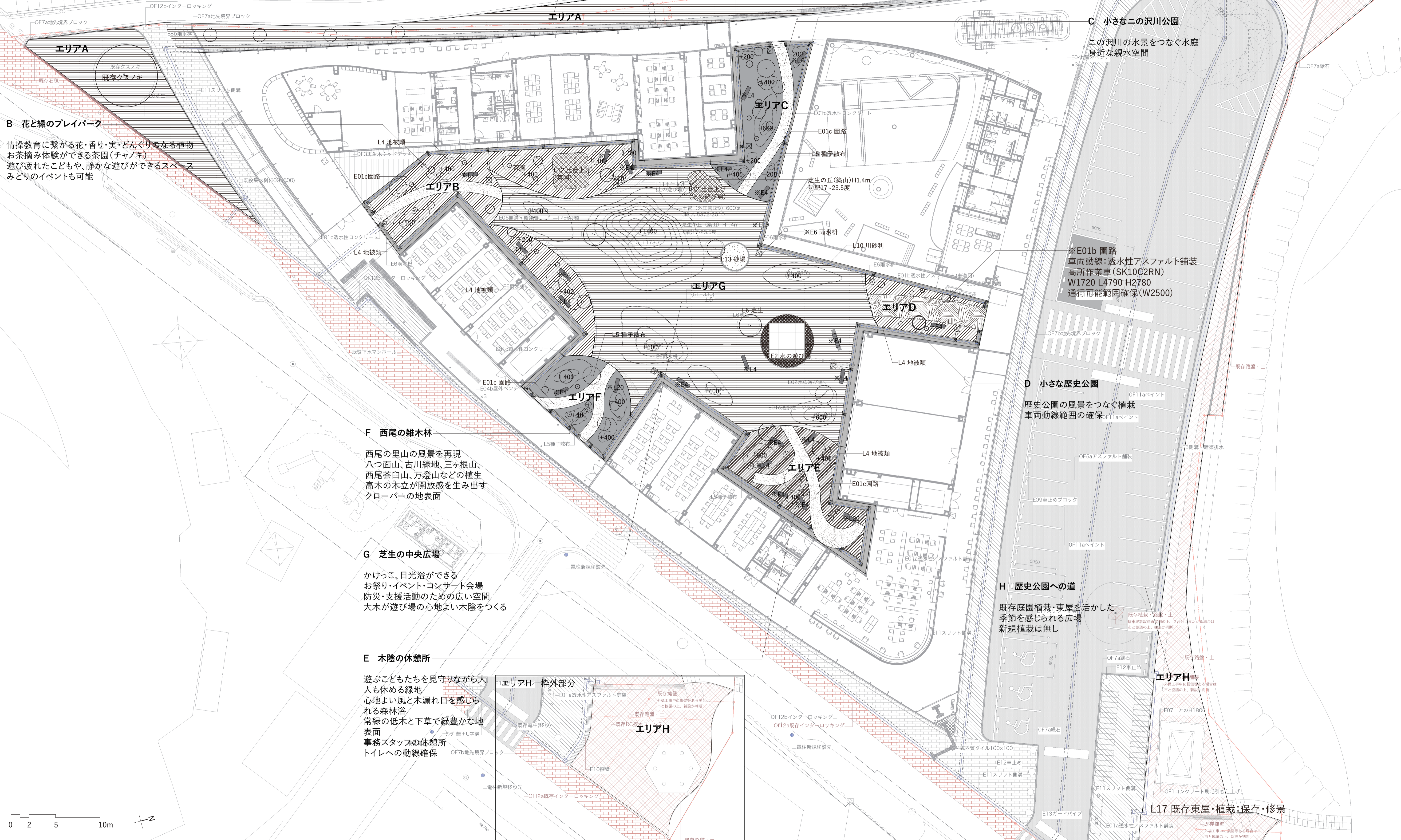
西尾の里山の風景を再現
八つ面山、古川緑地、三ヶ根山、
西尾茶臼山、万燈山などの植生
高木の木立が開放感を生み出す
クローバーの地表面

G 芝生の中央広場

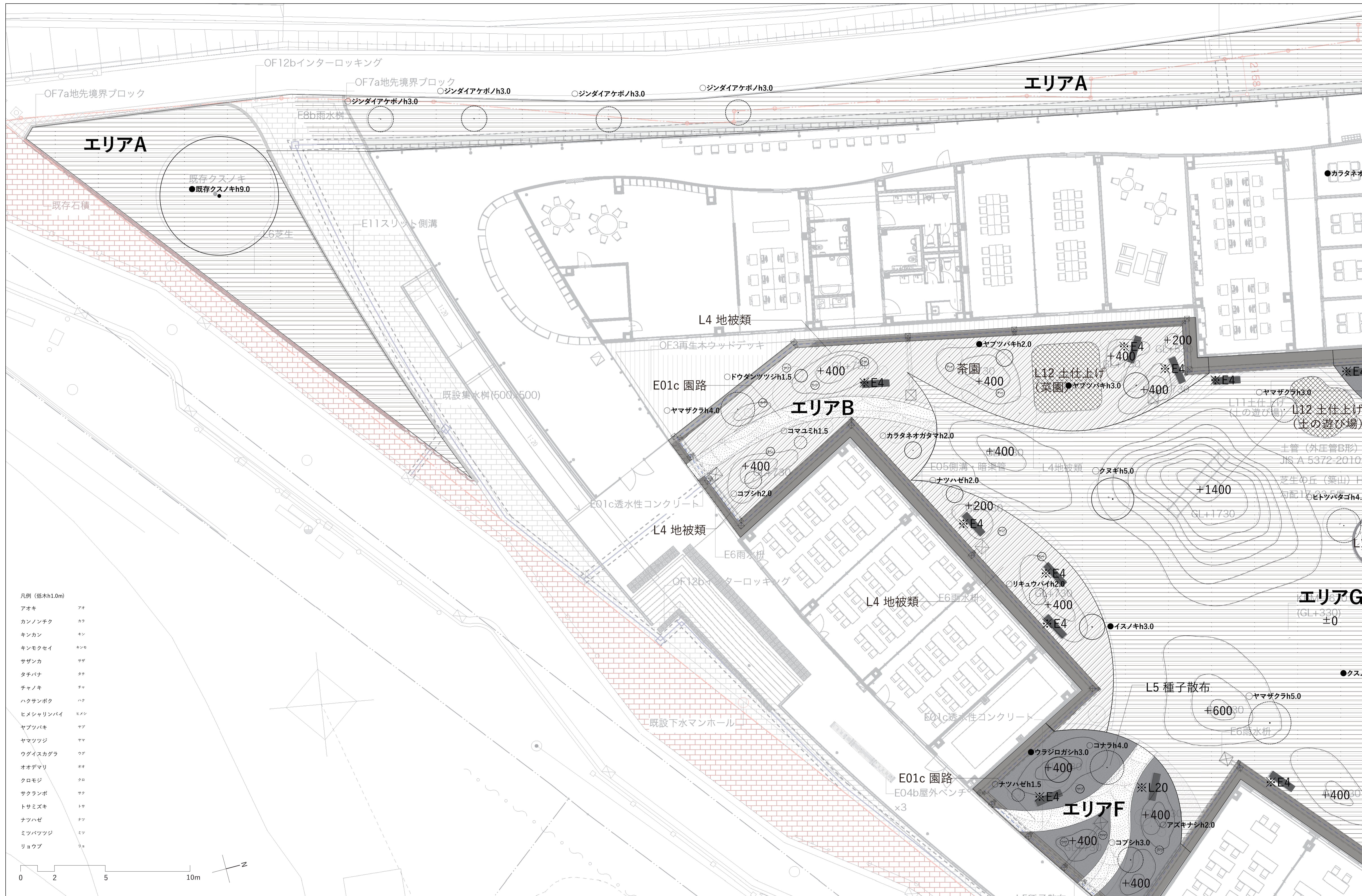
かけっこ、日光浴ができる
お祭り・イベント・コンサート会場
防災・支援活動のための広い空間
大木が遊び場の心地よい木陰をつくる

E 木陰の休憩所

遊ぶこどもたちを見守りながら大人も休める緑地
心地よい風と木漏れ日を感じられる森林浴
常緑の低木と下草で緑豊かな地表面
事務スタッフの休憩所
トイレへの動線確保

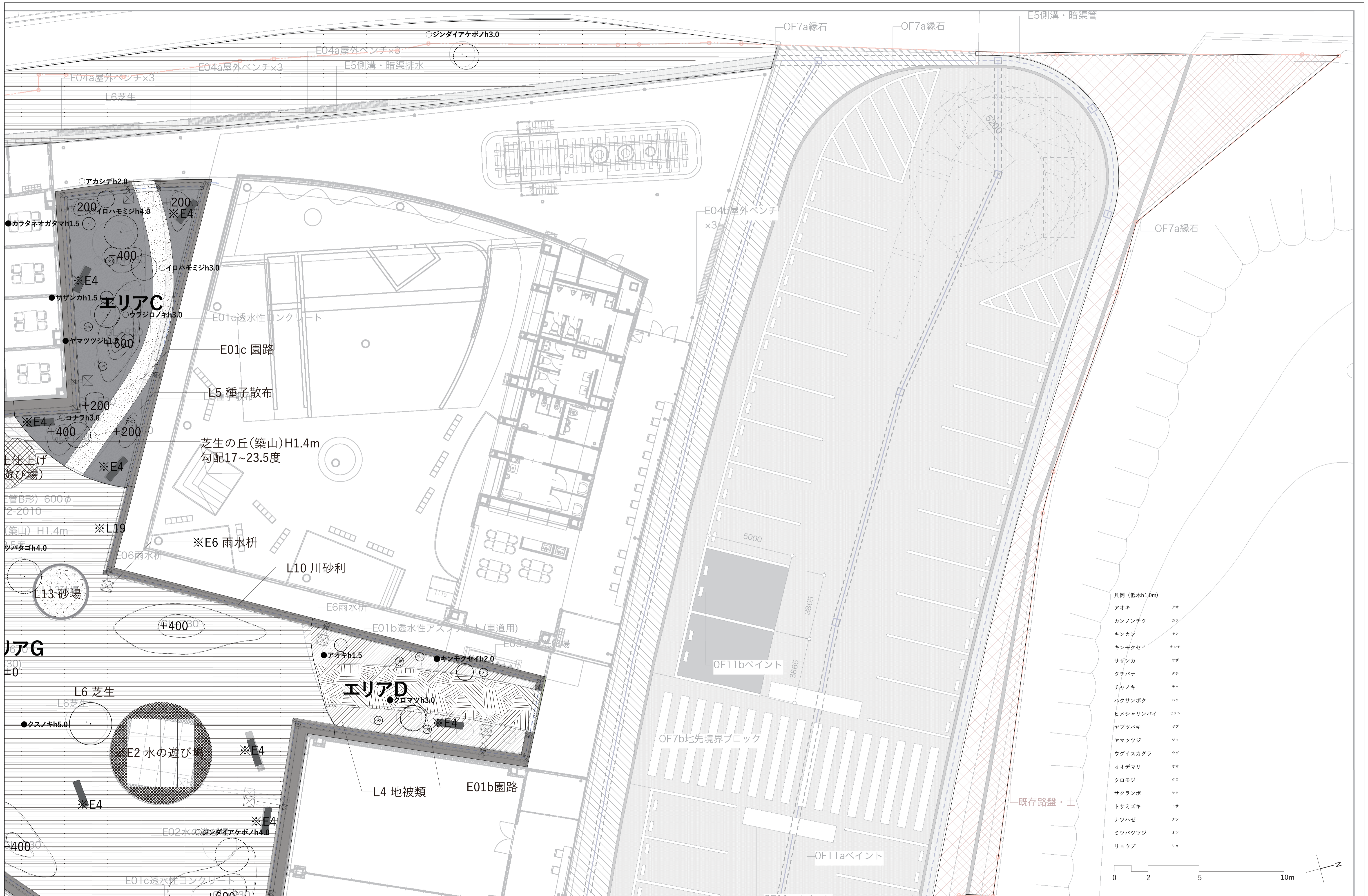


合同会社齋藤信吾建築設計事務所 事務所登録 神奈川県知事登録第18685号 一級建築士 第367843号 住所 神奈川県横浜市港北区新吉田東2-23-13		西尾市教育委員会事務局 生涯学習課 星野 設計 水野		工事(業務)名 生涯学習センター建設工事 図面名称 造園工事平面図(1)	路線等の名称 西尾市生涯学習センター(仮称)	DATE R07.02 用紙サイズ A1(A3) 縮尺 1/200(1/400)	L 009
--	--	----------------------------------	--	---	---------------------------	--	----------



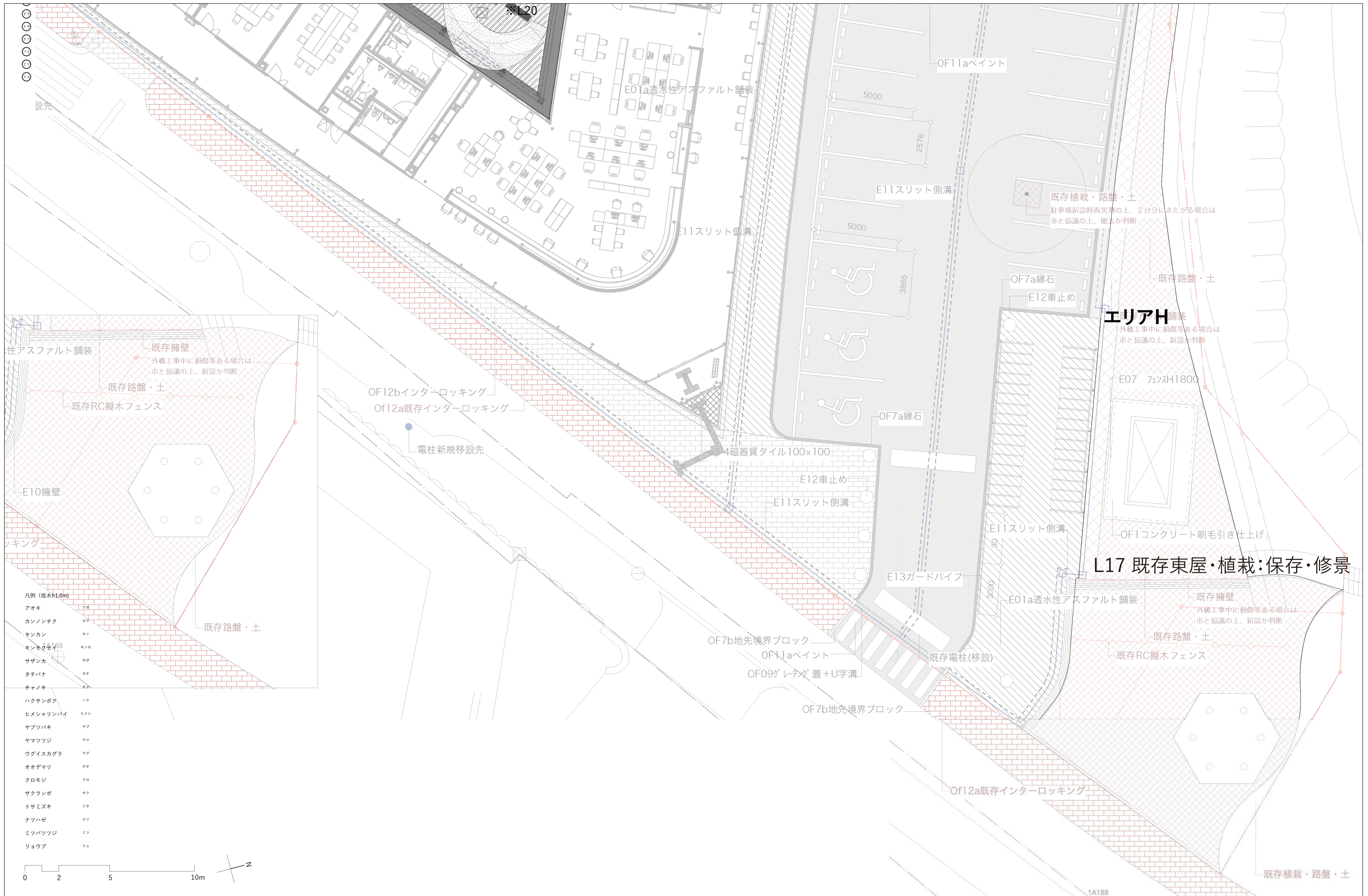
- 凡例 (低木h1.0m)
- アオキ アオ
 - カンノンチク カ
 - キンカン キ
 - キンモクセイ キン
 - サザンカ サ
 - タチバナ タ
 - チャノキ チャ
 - ハクサンボク ハ
 - ヒメシャリンバイ ヒメ
 - ヤブツバキ ヤ
 - ヤマツツジ ヤマ
 - ウグイスカグラ ウ
 - オオデマリ オ
 - クロモジ ク
 - サクラランボ サ
 - トサミズキ ト
 - ナツハゼ ナ
 - ミツバツツジ ミ
 - リュウオウ リ

合同会社齋藤信吾建築設計事務所 事務所登録 神奈川県知事登録第18685号 一級建築士 第367843号 住所 神奈川県横浜市港北区新吉田東2-23-13	西尾市教育委員会事務局 生涯学習課 星野 設計 水野 設計	工事(業務)名 生涯学習センター建設工事 図面名称 造園工事平面詳細図(1)	路線等の名称 西尾市生涯学習センター(仮称) DATE R07.02 用紙サイズ A1(A3) 縮尺 1/200(1/400)
--	-------------------------------------	---	---

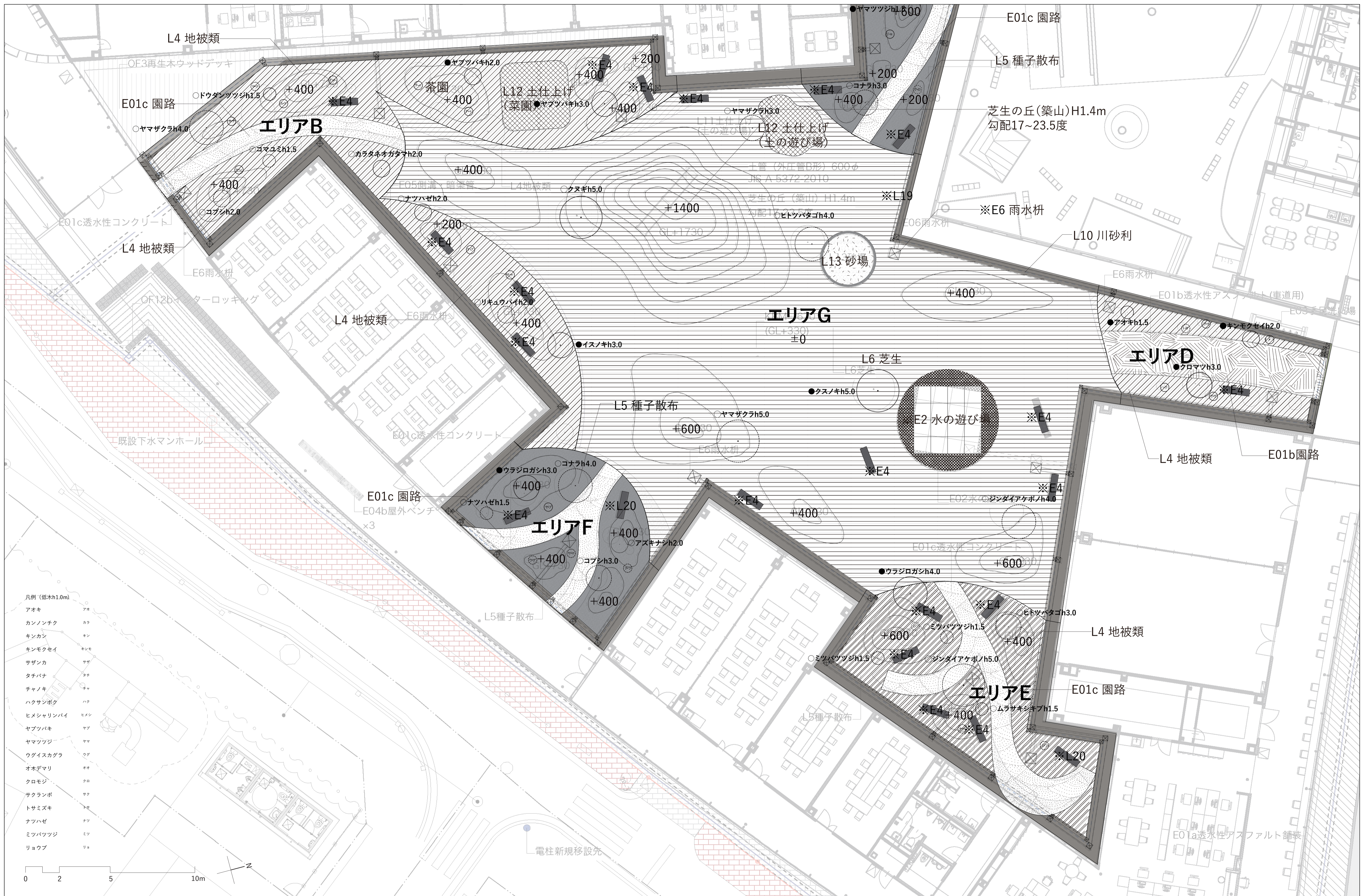


- 凡例 (低木h1.0m)
- アオキ アオ
 - カンノンチク カク
 - キンカン キン
 - キンモクセイ キン
 - サザンカ ササ
 - タチバナ タチ
 - チャノキ チャ
 - ハクサンボク ハク
 - ヒメシャリンバイ ヒメ
 - ヤブツバキ ヤブ
 - ヤマツツジ ヤマ
 - ウグイスカグラ ウグ
 - オオデマリ オオ
 - クロモジ クロ
 - サクランボ サク
 - トサミズキ トサ
 - ナツハゼ ナツ
 - ミツバツツジ ミツ
 - リュウブ リュ

合同会社齋藤信吾建築設計事務所 事務所登録 神奈川県知事登録第18685号 一級建築士 第367843号 住所 神奈川県横浜市港北区新吉田東2-23-13	西尾市教育委員会事務局 生涯学習課		工事(業務)名 生涯学習センター建設工事	路線等の名称 西尾市生涯学習センター(仮称)	DATE R07.02	1 / 012
	照査 星野	設計 水野	図面名称 造園工事平面詳細図(2)	用紙サイズ A1 (A3)	縮尺 1/200(1/400)	



合同会社齋藤信吾建築設計事務所 事務所登録 神奈川県知事登録第18685号 一級建築士 第367843号 住所 神奈川県横浜市港北区新吉田東2-23-13	西尾市教育委員会事務局 生涯学習課		工事(業務)名 生涯学習センター建設工事	路線等の名称 西尾市生涯学習センター(仮称)	DATE R07.02	L 013
	星野	水野	図面名称 造園工事平面詳細図(3)	用紙サイズ A1(A3)	縮尺 1/200(1/400)	
	照会	設計	設計	設計	設計	



- 凡例 (低木h1.0m)
- アオキ アオ
 - カンノンチク カ
 - キンカン キン
 - キンモクセイ キンモ
 - サザンカ サ
 - タチバナ タチ
 - チャノキ チャ
 - ハクサンボク ハク
 - ヒメシャリンバイ ヒメシ
 - ヤマツツジ ヤマ
 - ウグイスカグラ ウグ
 - オオデマリ オオ
 - クロモジ クロ
 - サクランボ サク
 - トサミズキ トサ
 - ナツハゼ ナツ
 - ミツバツツジ ミツ
 - リョウブ リョ



<p>合同会社齋藤信吾建築設計事務所 事務所登録 神奈川県知事登録第18685号 一級建築士 第367843号 住所 神奈川県横浜市港北区新吉田東2-23-13</p>	<p>西尾市教育委員会事務局 生涯学習課</p>	<p>工事(業務)名 生涯学習センター建設工事</p>	<p>路線等の名称 西尾市生涯学習センター(仮称)</p>	<p>DATE R07.02</p>	
<p>照面 星野 設計 水野</p>	<p>図面名称 造園工事平面詳細図(4)</p>	<p>用紙サイズ A1(A3)</p>	<p>縮尺 1/200(1/400)</p>		

