

■機器表(1)

記号	機器名称	仕様	電源 60HZ				設置場所		台数	備考
			φ	V	kW (W)	起動	階	室名		
ACP-101	空冷ヒートポンプ	形式 : 天井カセット4方向型・S形ド70- パッケージ形 冷房能力 : 10.0kW (ツイン同時) 暖房能力 : 11.2kW 圧縮機 : 1.79kW					1	貸室a	4	ダイキン工業(株) SSRC1120D
ACP-102	空冷ヒートポンプ	形式 : 天井カセット4方向型・S形ド70- パッケージ形 冷房能力 : 12.5kW (ツイン同時) 暖房能力 : 14.0kW 圧縮機 : 2.36kW					1	貸室b-1	1	ダイキン工業(株) SSRC1400D
ACP-103	空冷ヒートポンプ	形式 : 天井カセット4方向型・S形ド70- パッケージ形 冷房能力 : 12.5kW (ツイン同時) 暖房能力 : 14.0kW 圧縮機 : 2.36kW					1	貸室b-2	1	ダイキン工業(株) SSRC1400D
ACP-104	空冷ヒートポンプ	形式 : 天井カセット4方向型・S形ド70- パッケージ形 冷房能力 : 7.1kW (ペア) 暖房能力 : 8.0kW 圧縮機 : 1.29kW					1	貸室C	1	ダイキン工業(株) SSRC800T
ACP-105	空冷ヒートポンプ	形式 : 天井カセット4方向型・S形ド70- パッケージ形 冷房能力 : 7.1kW (ペア) 暖房能力 : 8.0kW 圧縮機 : 1.29kW					1	貸室d	1	ダイキン工業(株) SSRC800T
ACP-106	空冷ヒートポンプ	形式 : 天井カセット4方向型・S形ド70- パッケージ形 冷房能力 : 12.5kW (ツイン同時) 暖房能力 : 14.0kW 圧縮機 : 2.36kW					1	貸室e-1	1	ダイキン工業(株) SSRC1400D
ACP-107	空冷ヒートポンプ	形式 : 天井カセット4方向型・S形ド70- パッケージ形 冷房能力 : 10.0kW (ツイン同時) 暖房能力 : 11.2kW 圧縮機 : 1.79kW					1	貸室e-2	1	ダイキン工業(株) SSRC1120D
ACP-108	空冷ヒートポンプ	形式 : 天井カセット4方向型・S形ド70- パッケージ形 冷房能力 : 10.0kW (ツイン同時) 暖房能力 : 11.2kW 圧縮機 : 1.79kW					1	貸室e-3	1	ダイキン工業(株) SSRC1120D
ACP-109	空冷ヒートポンプ	形式 : 天井埋込型外形 パッケージ形 冷房能力 : 12.5kW (ツイン同時) 暖房能力 : 14.0kW 圧縮機 : 2.36kW					1	総合事務室	2	ダイキン工業(株) SSRM140D
ACP-110	空冷ヒートポンプ	形式 : 天井埋込型外形(高静圧タイプ) パッケージ形 冷房能力 : 20.0kW (ペア) 暖房能力 : 22.4kW 圧縮機 : 4.52kW					1	多世代交流広場	3	ダイキン工業(株) SSRM224D
ACP-111	空冷ヒートポンプ	形式 : 天井埋込型外形 パッケージ形 冷房能力 : 4.5kW (ペア) 暖房能力 : 5.0kW 圧縮機 : 0.85kW					1	休憩室	1	ダイキン工業(株) SSRM500T
ACP-112	空冷ヒートポンプ	形式 : 天井埋込型外形(高静圧タイプ) パッケージ形 冷房能力 : 25.0kW (ペア) 暖房能力 : 28.0kW 圧縮機 : 5.90kW					1	遊覧空間C	2	ダイキン工業(株) SSRM280D
ACP-113	空冷ヒートポンプ	形式 : 天井埋込型外形(高静圧タイプ) パッケージ形 冷房能力 : 20.0kW (ペア) 暖房能力 : 22.4kW 圧縮機 : 4.52kW					1	遊覧空間A	3	ダイキン工業(株) SSRM224D
ACP-201	空冷ヒートポンプ	形式 : 天井カセット4方向型・S形ド70- パッケージ形 冷房能力 : 10.0kW (ツイン同時) 暖房能力 : 11.2kW 圧縮機 : 1.79kW					1	あゆみコンパス事務室	1	ダイキン工業(株) SSRC112D
ACP-202	空冷ヒートポンプ	形式 : 天井カセット4方向型・S形ド70- パッケージ形 冷房能力 : 3.6kW (ペア) 暖房能力 : 4.0kW 圧縮機 : 0.59kW					1	コンパス相談室1	1	ダイキン工業(株) SSRC400T

記号	機器名称	仕様	電源 60HZ				設置場所		台数	備考
			φ	V	kW (W)	起動	階	室名		
ACP-203	空冷ヒートポンプ	形式 : 天井カセット4方向型・S形ド70- パッケージ形 冷房能力 : 3.6kW (ペア) 暖房能力 : 4.0kW 圧縮機 : 0.59kW					1	コンパス相談室2	1	ダイキン工業(株) SSRC400T
ACP-204	空冷ヒートポンプ	形式 : 天井カセット4方向型・S形ド70- パッケージ形 冷房能力 : 3.6kW (ペア) 暖房能力 : 4.0kW 圧縮機 : 0.59kW					1	コンパス相談室3	1	ダイキン工業(株) SSRC400T
ACP-205	空冷ヒートポンプ	形式 : 天井カセット4方向型・S形ド70- パッケージ形 冷房能力 : 5.0kW (ペア) 暖房能力 : 5.6kW 圧縮機 : 1.07kW					1	コンパス相談室4	1	ダイキン工業(株) SSRC560T
ACP-206	空冷ヒートポンプ	形式 : 天井カセット4方向型・S形ド70- パッケージ形 冷房能力 : 10.0kW (ツイン同時) 暖房能力 : 11.2kW 圧縮機 : 1.79kW					1	あゆみ学習室	2	ダイキン工業(株) SSRC1120D
ACP-207	空冷ヒートポンプ	形式 : 天井カセット4方向型・S形ド70- パッケージ形 冷房能力 : 10.0kW (ツイン同時) 暖房能力 : 11.2kW 圧縮機 : 1.79kW					1	コンパス多目的室	1	ダイキン工業(株) SSRC1120D
ACP-208	空冷ヒートポンプ	形式 : 天井カセット4方向型・S形ド70- パッケージ形 冷房能力 : 7.1kW (ツイン同時) 暖房能力 : 8.0kW 圧縮機 : 1.29kW					1	kibou事務室	1	ダイキン工業(株) SSRC800TD
ACP-209	空冷ヒートポンプ	形式 : 天井カセット4方向型・S形ド70- パッケージ形 冷房能力 : 20.0kW (トリプル同時) 暖房能力 : 22.4kW 圧縮機 : 4.52kW					1	学習支援室	1	ダイキン工業(株) SSRC2240W
ACP-210	空冷ヒートポンプ	形式 : 天井埋込型外形(高静圧タイプ) パッケージ形 冷房能力 : 25.0kW (ペア) 暖房能力 : 28.0kW 圧縮機 : 5.90kW					1	図書コーナー	1	ダイキン工業(株) SSRM280D
ACP-211	空冷ヒートポンプ	形式 : 天井埋込型外形(高静圧タイプ) パッケージ形 冷房能力 : 25.0kW (ペア) 暖房能力 : 28.0kW 圧縮機 : 5.90kW					1	遊覧空間D	2	ダイキン工業(株) SSRM280D

機器表

記号	機器名	機器仕様	電源 (60Hz)			台数	階	設置場所	備考
			φ	V	消費電力 W				
HEX-1-1	静止型全熱交換器	仕様：天井埋込形 能力：200 φx 650 m ³ /h x 100Pa 付属品：リモコンスイッチ、フィルター、防振吊金物、その他付属品一式	1	100	445	4	1	貸室a	VAMD65AAS(ダイキン工業(株)) 24時間換気
HEX-1-2	静止型全熱交換器	仕様：天井埋込形 能力：200 φx 650 m ³ /h x 100Pa 付属品：リモコンスイッチ、フィルター、防振吊金物、その他付属品一式	1	100	445	2	1	貸室b	VAMD65AAS(ダイキン工業(株)) 24時間換気
HEX-1-3	静止型全熱交換器	仕様：天井埋込形 能力：150 φx 360 m ³ /h x 100Pa 付属品：リモコンスイッチ、フィルター、防振吊金物、その他付属品一式	1	100	215	1	1	貸室c	VAMD35AAS(ダイキン工業(株)) 24時間換気
HEX-1-4	静止型全熱交換器	仕様：天井埋込形 能力：150 φx 360 m ³ /h x 100Pa 付属品：リモコンスイッチ、フィルター、防振吊金物、その他付属品一式	1	100	215	1	1	貸室d	VAMD35AAS(ダイキン工業(株)) 24時間換気
HEX-1-5	静止型全熱交換器	仕様：天井埋込形 能力：200 φx 510 m ³ /h x 100Pa 付属品：リモコンスイッチ、フィルター、防振吊金物、その他付属品一式	1	100	340	3	1	貸室e	VAMD50AAS(ダイキン工業(株)) 24時間換気
HEX-1-6	静止型全熱交換器	仕様：天井埋込形 能力：150 φx 300 m ³ /h x 100Pa 付属品：リモコンスイッチ、フィルター、防振吊金物、その他付属品一式	1	100	215	4	1	総合事務所	VAMD35AAS(ダイキン工業(株)) 24時間換気
HEX-1-7	静止型全熱交換器	仕様：天井埋込形 能力：200 φx 500 m ³ /h x 100Pa 付属品：リモコンスイッチ、フィルター、防振吊金物、その他付属品一式	1	100	340	3	1	多世代交流広場	VAMD50AAS(ダイキン工業(株)) 24時間換気
HEX-1-8	静止型全熱交換器	仕様：天井埋込形 能力：200 φx 570 m ³ /h x 100Pa 付属品：リモコンスイッチ、フィルター、防振吊金物、その他付属品一式	1	100	340	1	1	休憩スペース	VAMD50AAS(ダイキン工業(株)) 24時間換気
HEX-1-9	静止型全熱交換器	仕様：天井カセット形 能力：100 φx 150 m ³ /h x 100Pa 付属品：リモコンスイッチ、フィルター、防振吊金物、その他付属品一式	1	100	60	1	1	授乳室	VAC250GFS(ダイキン工業(株)) 24時間換気
HEX-1-10	静止型全熱交換器	仕様：天井埋込形 能力：200 φx 500 m ³ /h x 100Pa 付属品：リモコンスイッチ、フィルター、防振吊金物、その他付属品一式	1	100	340	3	1	遊道空間A	VAMD50AAS(ダイキン工業(株)) 24時間換気
HEX-1-11	静止型全熱交換器	仕様：天井埋込形 能力：150 φx 300 m ³ /h x 100Pa 付属品：リモコンスイッチ、フィルター、防振吊金物、その他付属品一式	1	100	215	1	1	遊道空間C	VAMD35AAS(ダイキン工業(株)) 24時間換気
HEX-2-1	静止型全熱交換器	仕様：天井カセット形 能力：100 φx 120 m ³ /h x 100Pa 付属品：リモコンスイッチ、フィルター、防振吊金物、その他付属品一式	1	100	59.5	1	1	相談室1	VAC250GFS(ダイキン工業(株)) 24時間換気
HEX-2-2	静止型全熱交換器	仕様：天井カセット形 能力：100 φx 120 m ³ /h x 100Pa 付属品：リモコンスイッチ、フィルター、防振吊金物、その他付属品一式	1	100	59.5	1	1	相談室2	VAC250GFS(ダイキン工業(株)) 24時間換気
HEX-2-3	静止型全熱交換器	仕様：天井カセット形 能力：100 φx 120 m ³ /h x 100Pa 付属品：リモコンスイッチ、フィルター、防振吊金物、その他付属品一式	1	100	59.5	1	1	相談室3	VAC250GFS(ダイキン工業(株)) 24時間換気
HEX-2-4	静止型全熱交換器	仕様：天井カセット形 能力：100 φx 120 m ³ /h x 100Pa 付属品：リモコンスイッチ、フィルター、防振吊金物、その他付属品一式	1	100	59.5	1	1	相談室4	VAC250GFS(ダイキン工業(株)) 24時間換気
HEX-2-5	静止型全熱交換器	仕様：天井カセット形 能力：200 φx 210 m ³ /h x 100Pa 付属品：リモコンスイッチ、フィルター、防振吊金物、その他付属品一式	1	100	189	2	1	あゆみ・コンパス事務室	VAC350GFS(ダイキン工業(株)) 24時間換気
HEX-2-6	静止型全熱交換器	仕様：天井埋込形 能力：200 φx 480 m ³ /h x 100Pa 付属品：リモコンスイッチ、フィルター、防振吊金物、その他付属品一式	1	100	340	1	1	多目的室	VAMD50AAS(ダイキン工業(株)) 24時間換気
HEX-2-7	静止型全熱交換器	仕様：天井埋込形 能力：200 φx 410 m ³ /h x 100Pa 付属品：リモコンスイッチ、フィルター、防振吊金物、その他付属品一式	1	100	340	2	1	学習室	VAMD35AAS(ダイキン工業(株)) 24時間換気
HEX-2-8	静止型全熱交換器	仕様：天井カセット形 能力：100 φx 60 m ³ /h x 100Pa 付属品：リモコンスイッチ、フィルター、防振吊金物、その他付属品一式	1	100	43	1	1	授乳室	VAC150GFS(ダイキン工業(株)) 24時間換気
HEX-2-9	静止型全熱交換器	仕様：天井埋込形 能力：150 φx 240 m ³ /h x 100Pa 付属品：リモコンスイッチ、フィルター、防振吊金物、その他付属品一式	1	100	215	1	1	事務室	VAMD25AAS(ダイキン工業(株)) 24時間換気
HEX-2-10	静止型全熱交換器	仕様：天井埋込形 能力：200 φx 540 m ³ /h x 100Pa 付属品：リモコンスイッチ、フィルター、防振吊金物、その他付属品一式	1	100	340	1	1	学習室	VAMD50AAS(ダイキン工業(株)) 24時間換気

共通事項
1) 機器類の電気容量は参考値とする。
2) スイッチ・リモコン等の設置位置については、監督員の指示による。

機器表

記号	機器名	機器仕様	電源 (60Hz)			台数	階	設置場所	備考
			φ	V	消費電力 W				
HEX-2-11	静止型全熱交換器	仕様：天井埋込形 能力：150 φx 350 m ³ /h x 100Pa 付属品：リモコンスイッチ、フィルター、防振吊金物、その他付属品一式	1	100	215	2	1	遊道空間D	VAMD35AAS(ダイキン工業(株)) 24時間換気
FE-1-1	排気ファン	仕様：ストレートシロッコファン(消音形) 能力：150 φx 330 m ³ /h x 100Pa 付属品：防振吊金具、その他付属品一式	1	100	38.1	1	1	トイレA(女子)	BFS-40SUG2(三菱電機(株))
FE-1-2	排気ファン	仕様：ストレートシロッコファン(消音形) 能力：200 φx 410 m ³ /h x 100Pa 付属品：防振吊金具、その他付属品一式	1	100	62.5	1	1	トイレA(男子)	BFS-50SUG2(三菱電機(株))
FE-1-3	排気ファン	仕様：ストレートシロッコファン(消音形) 能力：200 φx 740 m ³ /h x 100Pa 付属品：防振吊金具、その他付属品一式	1	100	83.2	1	1	トイレC(男子)	BFS-65SUG2(三菱電機(株))
FE-1-4	排気ファン	仕様：ストレートシロッコファン(消音形) 能力：200 φx 710 m ³ /h x 100Pa 付属品：防振吊金具、その他付属品一式	1	100	83.2	1	1	トイレC(女子)	BFS-65SUG2(三菱電機(株))
FE-2-1	排気ファン	仕様：ストレートシロッコファン(消音形) 能力：200 φx 450 m ³ /h x 100Pa 付属品：防振吊金具、その他付属品一式	1	100	62.5	1	1	トイレD(男子)	BFS-50SUG2(三菱電機(株))
FE-2-2	排気ファン	仕様：ストレートシロッコファン(消音形) 能力：200 φx 550 m ³ /h x 100Pa 付属品：防振吊金具、その他付属品一式	1	100	62.5	1	1	トイレD(女子)	BFS-50SUG2(三菱電機(株))
FV-1-1	換気扇	仕様：天井扇 能力：100 φx 200 m ³ /h x 100Pa 付属品：防振ゴム、その他付属品一式	1	100	19.5	1	1	トイレA(バリアフリー)	VD-15ZVC7(三菱電機(株))
FV-1-2	換気扇	仕様：天井扇 能力：150 φx 390 m ³ /h x 100Pa 付属品：防振ゴム、その他付属品一式	1	100	36.0	1	1	取納庫	VD-20ZVC7(三菱電機(株))
FV-1-3	換気扇	仕様：天井扇 能力：100 φx 200 m ³ /h x 100Pa 付属品：防振ゴム、その他付属品一式	1	100	19.5	1	1	倉庫	VD-15ZVC7(三菱電機(株))
FV-1-4	換気扇	仕様：天井扇 能力：150 φx 420 m ³ /h x 100Pa 付属品：防振ゴム、その他付属品一式	1	100	36.0	1	1	倉庫2	VD-20ZVC7(三菱電機(株))
FV-1-5	換気扇	仕様：天井扇 能力：150 φx 230 m ³ /h x 100Pa 付属品：防振ゴム、その他付属品一式	1	100	18.0	1	1	トイレE(幼児)	VD-18ZVC7(三菱電機(株))
FV-1-6	換気扇	仕様：天井扇 能力：150 φx 240 m ³ /h x 100Pa 付属品：防振ゴム、その他付属品一式	1	100	18.0	1	1	トイレE(バリアフリー)	VD-18ZVC7(三菱電機(株))
FV-1-7	換気扇	仕様：天井扇 能力：100 φx 40 m ³ /h x 100Pa 付属品：防振ゴム、その他付属品一式	1	100	2.5	1	1	SL倉庫	VD-10ZVC7(三菱電機(株))
FV-2-1	換気扇	仕様：天井扇 能力：150 φx 210 m ³ /h x 100Pa 付属品：防振ゴム、その他付属品一式	1	100	18.0	1	1	トイレD(バリアフリー)	VD-18ZVC7(三菱電機(株))
FV-2-2	換気扇	仕様：天井扇 能力：100 φx 160 m ³ /h x 100Pa 付属品：防振ゴム、その他付属品一式	1	100	19.5	1	1	トイレD(幼児)	VD-15ZVC7(三菱電機(株))
FV-2-3	換気扇	仕様：天井扇(オール金属) 能力：100 φx 50 m ³ /h x 100Pa 付属品：防振ゴム、その他付属品一式	1	100	4.7	1	1	給湯室	VD-13ZVY7(三菱電機(株))
FV-2-4	換気扇	仕様：天井扇 能力：100 φx 150 m ³ /h x 100Pa 付属品：防振ゴム、その他付属品一式	1	100	19.5	1	1	K180U倉庫	VD-15ZVC7(三菱電機(株))

共通事項

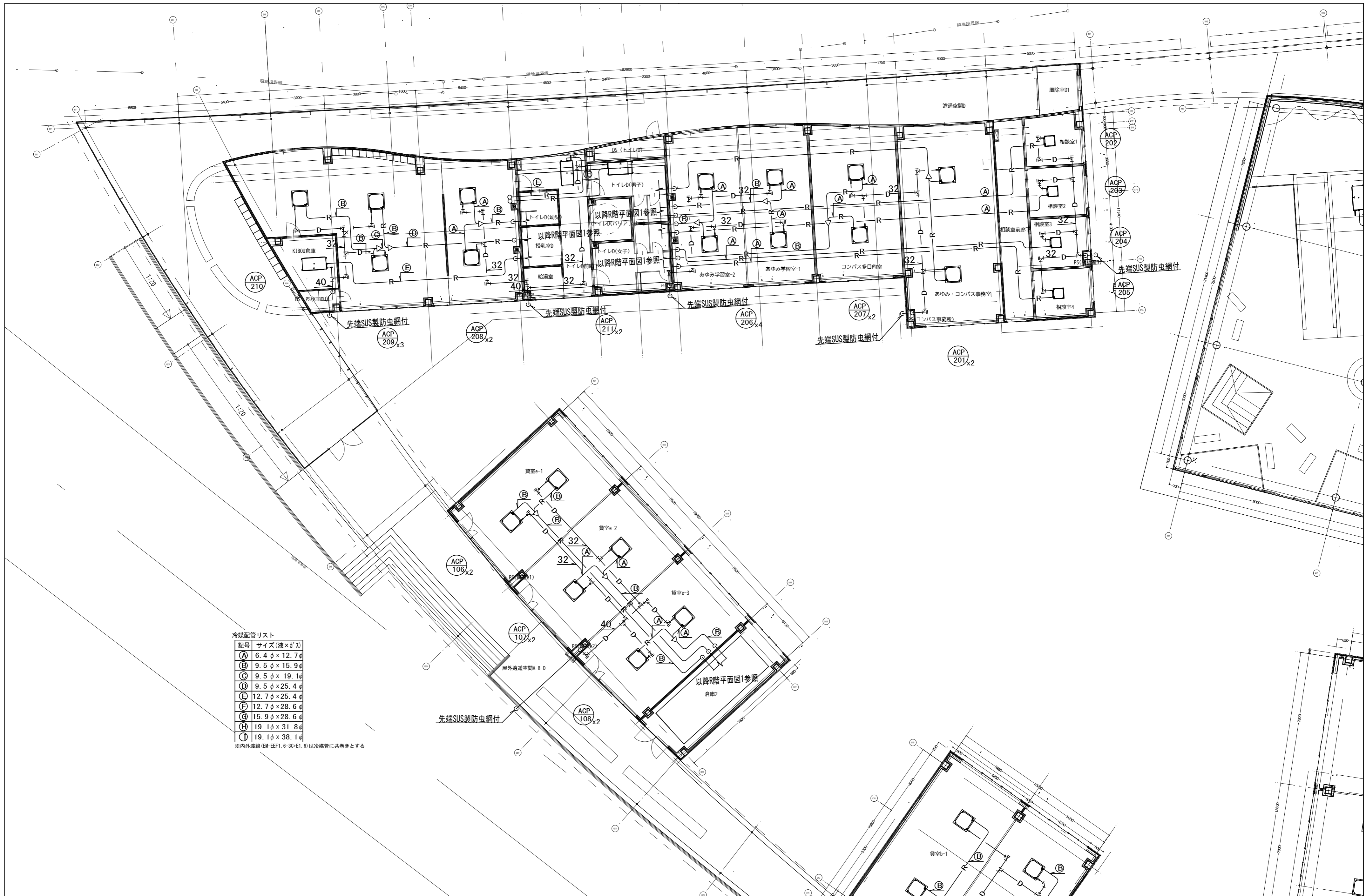


冷媒配管リスト

記号	サイズ(液×ガス)
(A)	6.4φ×12.7φ
(B)	9.5φ×15.9φ
(C)	9.5φ×19.1φ
(D)	9.5φ×25.4φ
(E)	12.7φ×25.4φ
(F)	12.7φ×28.6φ
(G)	15.9φ×28.6φ
(H)	19.1φ×31.8φ
(I)	19.1φ×38.1φ

※内外通線 (EM-EFF1.6-3C+E1.6) は冷媒管に共巻きとする

1階配管平面図-1

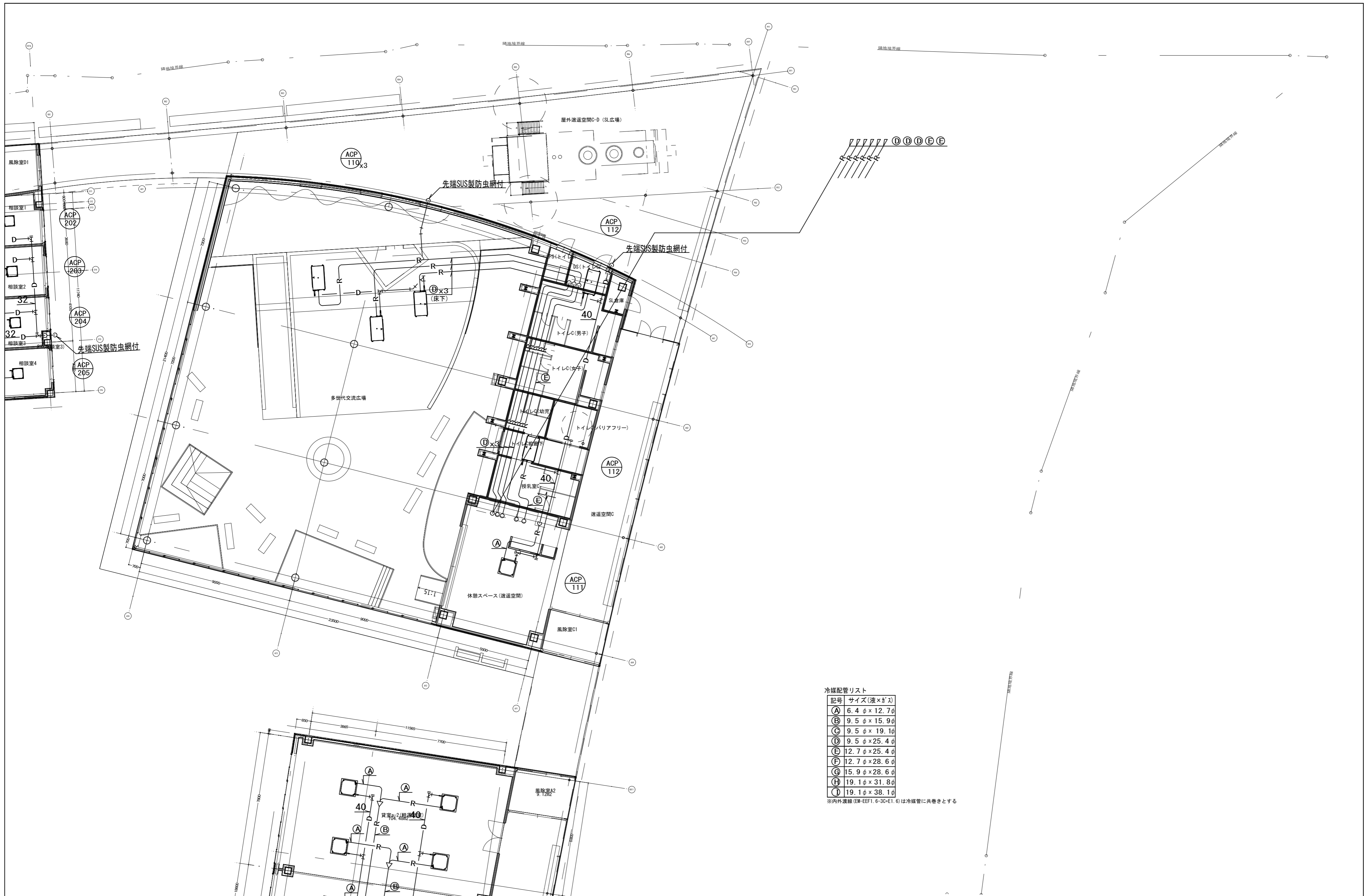


冷媒配管リスト

記号	サイズ(液×ガス)
(A)	6.4φ×12.7φ
(B)	9.5φ×15.9φ
(C)	9.5φ×19.1φ
(D)	9.5φ×25.4φ
(E)	12.7φ×25.4φ
(F)	12.7φ×28.6φ
(G)	15.9φ×28.6φ
(H)	19.1φ×31.8φ
(I)	19.1φ×38.1φ

※内外差線 (EM-EFF1.6-30-E1.6) は冷媒管に共巻きとする

1階配管平面図-2

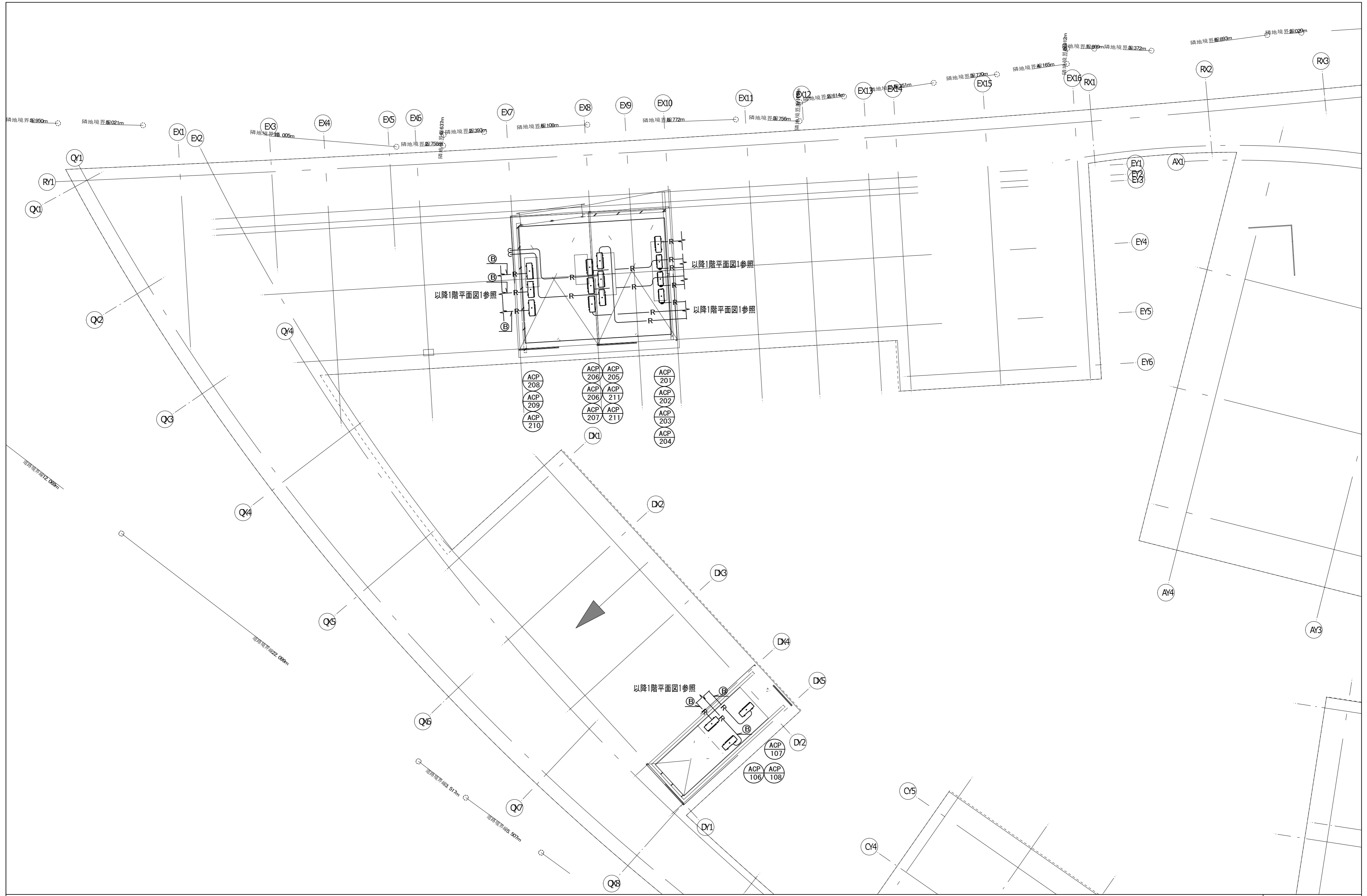


冷媒配管リスト

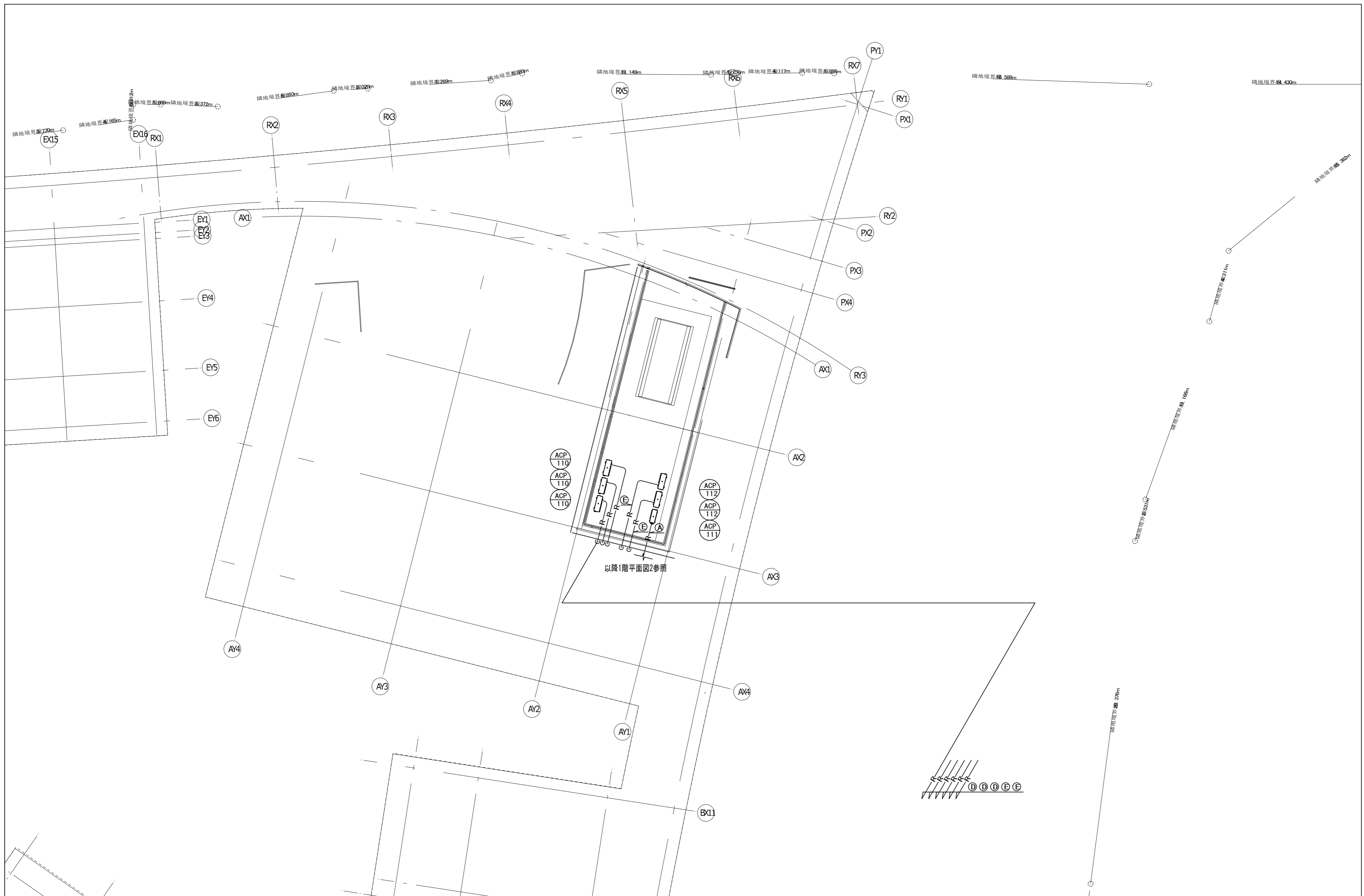
記号	サイズ(液×ガス)
(A)	6.4φ×12.7φ
(B)	9.5φ×15.9φ
(C)	9.5φ×19.1φ
(D)	9.5φ×25.4φ
(E)	12.7φ×25.4φ
(F)	12.7φ×28.6φ
(G)	15.9φ×28.6φ
(H)	19.1φ×31.8φ
(I)	19.1φ×38.1φ

※内外渡線 (EM-EF1, 6-30-E1, 6) は冷媒管に共巻きとする





R階配管平面圖-2



R階配管平面圖-3

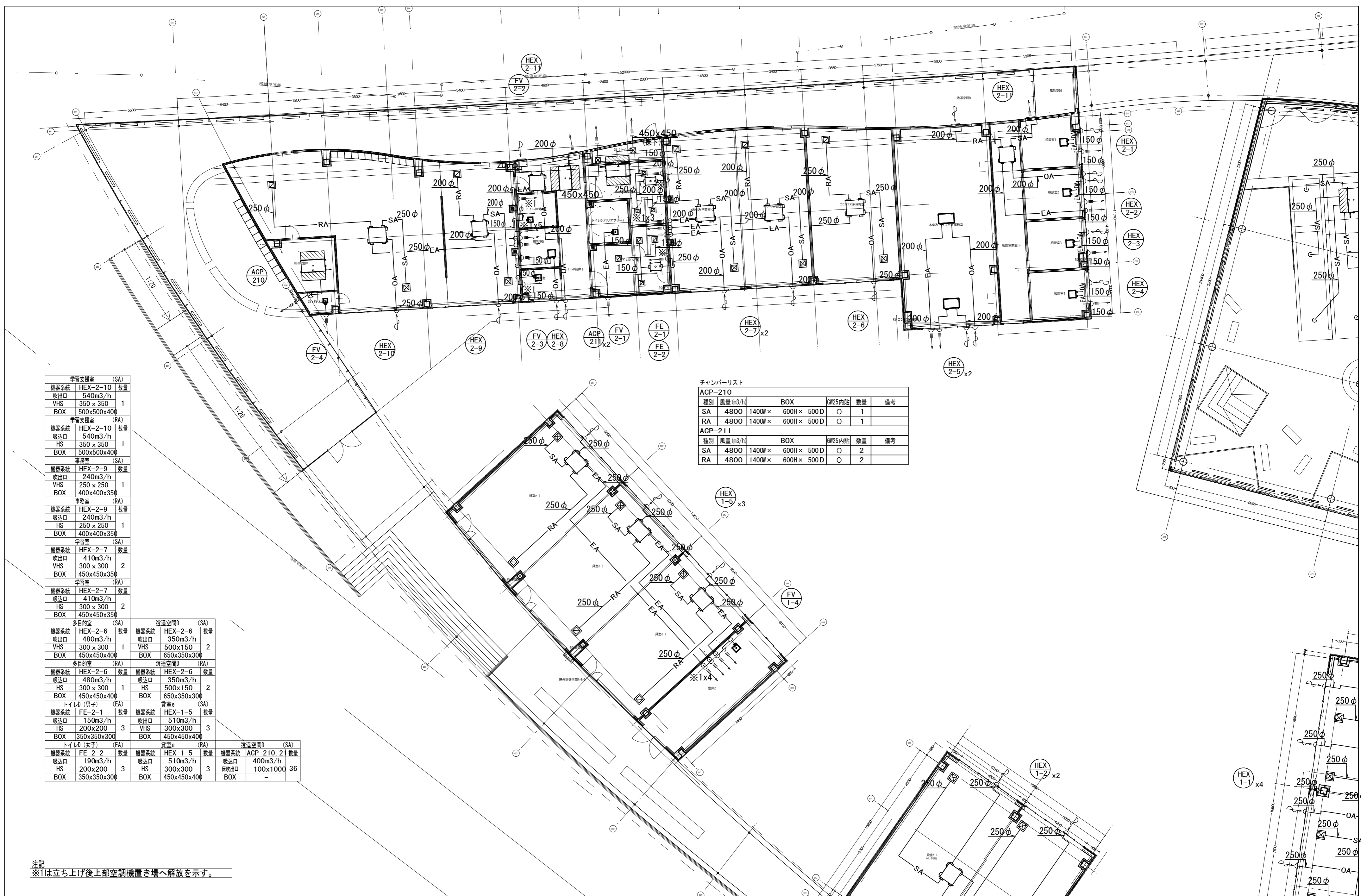


チャンパリスト

ACP-113					
種別	風量 (m ³ /h)	BOX	GW25内貼	数量	備考
SA	3840	140W × 500H × 500D	○	3	
RA	3840	140W × 500H × 500D	○	3	

貸室b (SA)		貸室c (SA)		貸室d (SA)		総合事務所 (SA)		貸室a (SA)		トイレA (女子) (EA)	
機器系統	HEX-1-2	数量	機器系統	HEX-1-3	数量	機器系統	HEX-1-4	数量	機器系統	HEX-1-1	数量
吹出口	650m ³ /h	2	吹出口	360m ³ /h	1	吹出口	360m ³ /h	1	吹出口	650m ³ /h	4
VHS	350x350		VHS	250x250		VHS	250x250		VHS	350x350	
BOX	500x500x400		BOX	400x400x350		BOX	400x400x350		BOX	500x500x400	
貸室b (RA)		貸室c (RA)		貸室d (RA)		総合事務所 (RA)		貸室a (RA)		トイレA (男子) (EA)	
機器系統	HEX-1-2	数量	機器系統	HEX-1-3	数量	機器系統	HEX-1-4	数量	機器系統	HEX-1-1	数量
吸込口	650m ³ /h	2	吸込口	360m ³ /h	1	吸込口	360m ³ /h	1	吸込口	650m ³ /h	4
HS	350x350		HS	250x250		HS	250x250		HS	350x350	
BOX	500x500x400		BOX	400x400x350		BOX	400x400x350		BOX	500x500x400	
多世代交流広場 (SA)		多世代交流広場 (RA)		多世代交流広場 (SA)		多世代交流広場 (RA)		多世代交流広場 (SA)		多世代交流広場 (RA)	
機器系統	ACP-113	数量	機器系統	HEX-1-10	数量	機器系統	HEX-1-10	数量	機器系統	HEX-1-10	数量
吸込口	320m ³ /h	36	吹出口	500m ³ /h	3	吹出口	500m ³ /h	3	吹出口	500m ³ /h	3
床吹出口	100x1000		VHS	500x200		VHS	500x200		VHS	500x200	
BOX	-		BOX	650x350x400		BOX	650x350x400		BOX	650x350x400	

注記
※1は立ち上げ後上部空調機置き場へ解放を示す。



学習支援室 (SA)		
機器系統	HEX-2-10	数量
吹出口	540m ³ /h	
VHS	350 x 350	1
BOX	500x500x400	
学習支援室 (RA)		
機器系統	HEX-2-10	数量
吸込口	540m ³ /h	
HS	350 x 350	1
BOX	500x500x400	
事務室 (SA)		
機器系統	HEX-2-9	数量
吹出口	240m ³ /h	
VHS	250 x 250	1
BOX	400x400x350	
事務室 (RA)		
機器系統	HEX-2-9	数量
吸込口	240m ³ /h	
HS	250 x 250	1
BOX	400x400x350	
学習室 (SA)		
機器系統	HEX-2-7	数量
吹出口	410m ³ /h	
VHS	300 x 300	2
BOX	450x450x350	
学習室 (RA)		
機器系統	HEX-2-7	数量
吸込口	410m ³ /h	
HS	300 x 300	2
BOX	450x450x350	
多目的室 (SA)		
機器系統	HEX-2-6	数量
吹出口	480m ³ /h	
VHS	300 x 300	1
BOX	450x450x400	
多目的室 (RA)		
機器系統	HEX-2-6	数量
吸込口	480m ³ /h	
HS	300 x 300	1
BOX	450x450x400	
トイレ (男子) (EA)		
機器系統	FE-2-1	数量
吸込口	150m ³ /h	
HS	200x200	3
BOX	350x350x300	
トイレ (女子) (EA)		
機器系統	FE-2-2	数量
吸込口	190m ³ /h	
HS	200x200	3
BOX	350x350x300	
貸室e (SA)		
機器系統	HEX-1-5	数量
吹出口	510m ³ /h	
VHS	300x300	3
BOX	450x450x400	
貸室e (RA)		
機器系統	HEX-1-5	数量
吸込口	510m ³ /h	
HS	300x300	3
BOX	450x450x400	
遊道空間D (SA)		
機器系統	HEX-2-6	数量
吹出口	350m ³ /h	
VHS	500x150	2
BOX	650x350x300	
遊道空間D (RA)		
機器系統	HEX-2-6	数量
吸込口	350m ³ /h	
HS	500x150	2
BOX	650x350x300	
遊道空間D (SA)		
機器系統	ACP-210, 211	数量
吸込口	400m ³ /h	
床吹出口	100x1000	36
BOX	-	

チャンバリスト

種別	風量 (m ³ /h)	BOX	GW25内貼	数量	備考
SA	4800	1400W x 600H x 500D	○	1	
RA	4800	1400W x 600H x 500D	○	1	

種別	風量 (m ³ /h)	BOX	GW25内貼	数量	備考
SA	4800	1400W x 600H x 500D	○	2	
RA	4800	1400W x 600H x 500D	○	2	

注記
※1は立ち上げ後上部空調機置き場へ解放を示す。

1階ダクト平面図-2

M
10



チャンバリスト

ACP-112						
種別	風量 (m ³ /h)	BOX		GW25内貼	数量	備考
SA	4800	140W×	600H× 500D	○	2	
RA	4800	140W×	600H× 500D	○	2	

ACP-110						
種別	風量 (m ³ /h)	BOX		GW25内貼	数量	備考
SA	3840	140W×	500H× 500D	○	3	
RA	3840	140W×	500H× 500D	○	3	

休憩スペース (SA)		多世代交流広場 (SA)		通達空間C (SA)		トイレ (男子) (EA)		多世代交流広場 (SA)		通達空間C (SA)	
機器系統	HEX-1-8 数量	機器系統	HEX-1-7 数量	機器系統	HEX-1-11 数量	機器系統	FE-1-3 数量	機器系統	- 数量	機器系統	- 数量
吹出口	570m ³ /h	吹出口	500m ³ /h	吹出口	300m ³ /h	吸入口	250m ³ /h	吸入口	320m ³ /h	吸入口	960m ³ /h
VHS	350x350 1	VHS	500x200 3	VHS	500x150 1	HS	300x300 3	床吹出口	75x1000 36	床吹出口	200x1000 10
BOX	500x500x400	BOX	650x350x400	BOX	650x300x400	BOX	450x450x350	BOX	-	BOX	-

休憩スペース (RA)		多世代交流広場 (RA)		通達空間C (RA)		トイレ (女子) (EA)		多世代交流広場 (RA)	
機器系統	HEX-1-8 数量	機器系統	HEX-1-7 数量	機器系統	HEX-1-11 数量	機器系統	FE-1-4 数量	機器系統	ACP-110 数量
吸入口	570m ³ /h	吸入口	500m ³ /h	吸入口	300m ³ /h	吸入口	240m ³ /h	吸入口	3840m ³ /h
HS	350x350 1	HS	500x200 3	HS	500x150 1	HS	300x300 3	HS	800x1000 3
BOX	500x500x400	BOX	650x350x400	BOX	650x300x400	BOX	450x450x350	BOX	950x1150x550

注記
※1は立ち上げ後上部空調機置き場へ解放を示す。