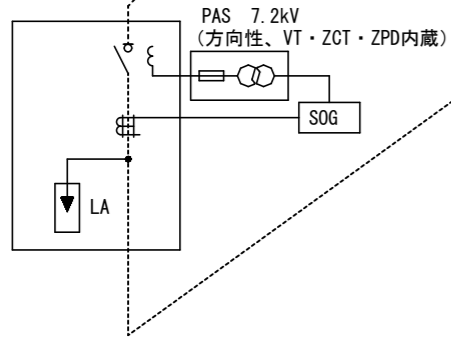


[特記事項]

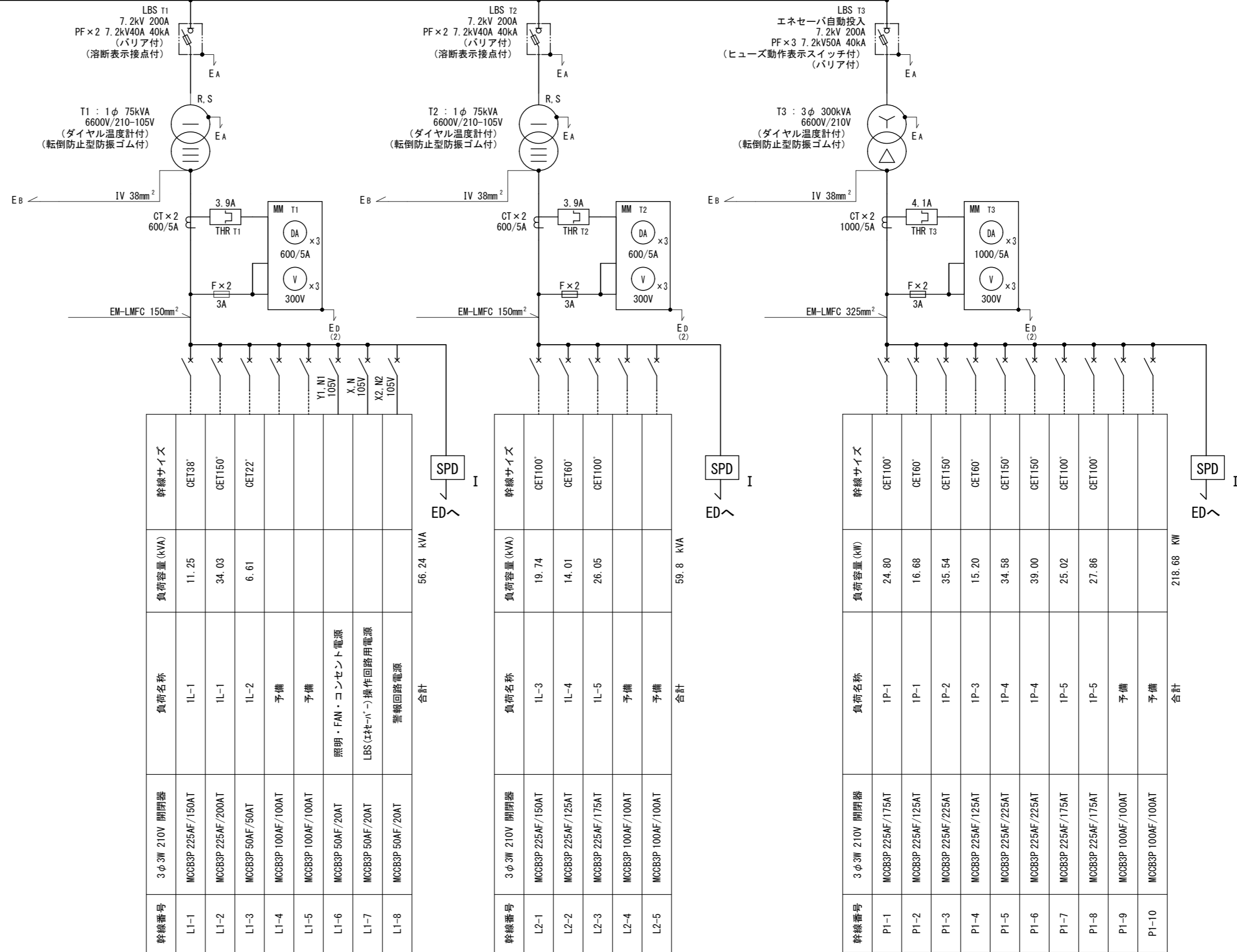
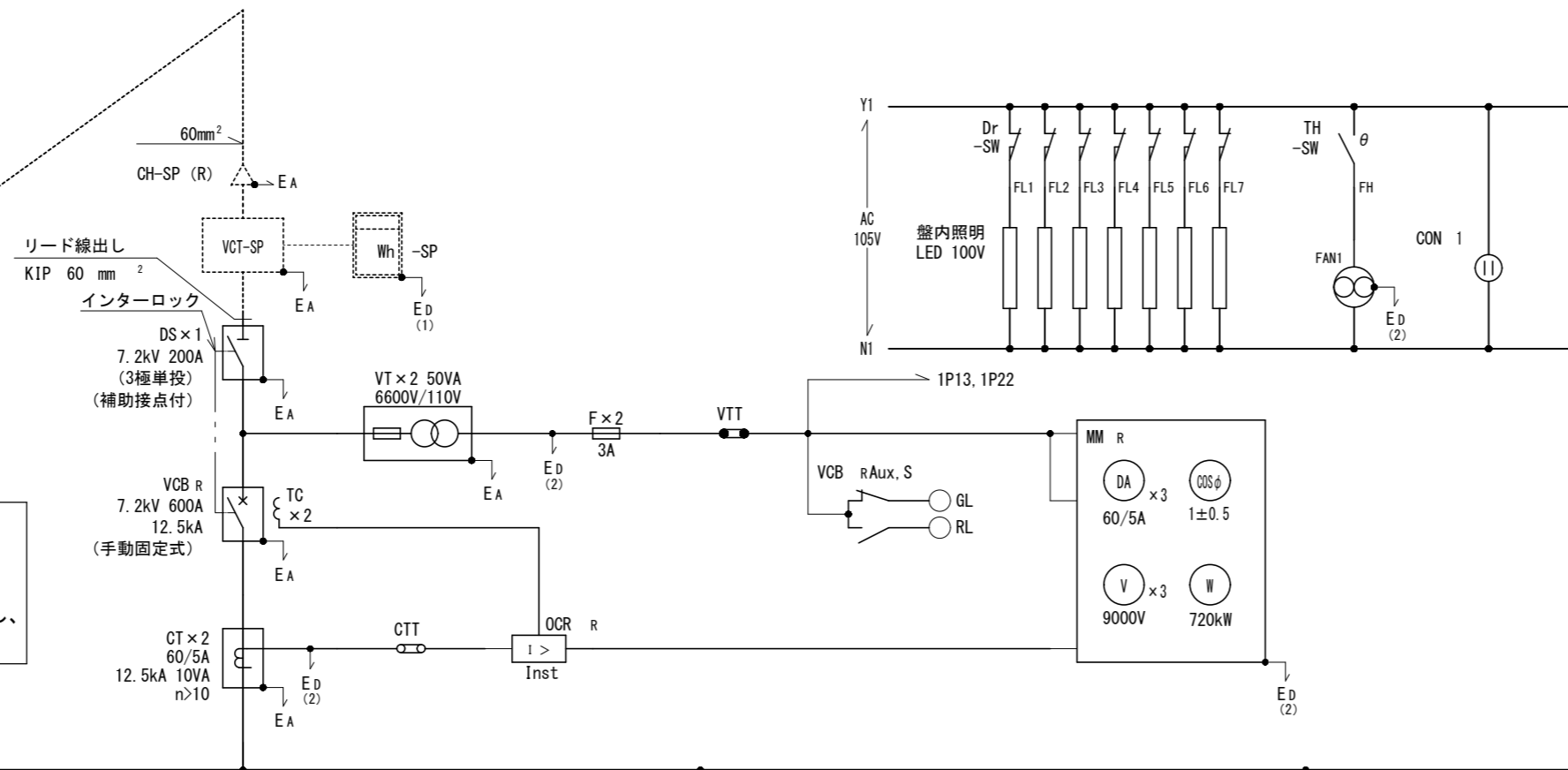
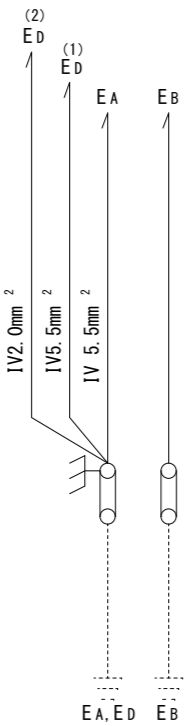
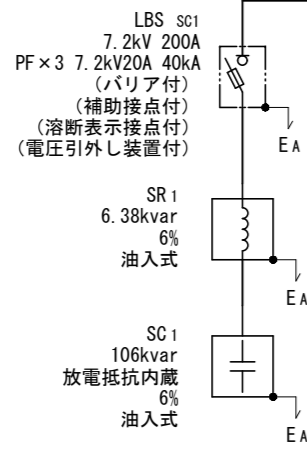
- 基礎は建築工事とする。
- 図▲印は故障表示を示し、一括で職員室内にある警報盤に伝送出る様にする。
- 変圧器は油入型とし、ダイヤル温度計(警報接点付)・防震装置付とする。
- 受電設備容量が300kVA以下の場合原則として高圧交流負荷開閉器(LBS、ストライカ引外し式)とする。
- VT・CTは高低圧ともモールド型とする。
- 母線をバーにより変圧器に接続する場合は、編組線(フレキ線)で接続すること。
- 保護ヒューズは全部プラグイン型で遮断容量のあるものを使用すること。
- 漏電警報器は非保持型とし、整定値の切り替えが容易に整定変更できる型とする。また、試験端子は前面に設けること。
- 低圧盤用電流計は、3針式最大需要電流計(警報接点付)とする。(時限15分にて、95%指示)
- 変圧器の第B種接地線は、表層を開き架線電流計により容易かつ安全に漏洩電流を計測できる位置を経由して布設すること。
- 換気扇を内蔵し、温度サーモにより稼働すること。換気扇は外部より取り外し可能とする。
- 室内照明(LED)は全ての盤でドアスイッチ方式とし開閉部のみ点灯とする。
- 接地端子盤はキュービクル内蔵とし、外部より点検等できるようにすること。
- 現場盤(キュービクル)の電流計・電力指示計はデマンドメーター付指示計設置とする。
- LBSを動磁突入電流抑制機能付とする。
- ファンベアスは、溶融垂鉛付仕上とする。
- 非常・保安負荷には、タイムスイッチを設け非常時順次投入とする。
- 扉表面には、単線結線図を整備すること。

3φ 3W 6600V 60Hz
中部電力管内



高圧電線 (KIP)
主回路には 60 mm² 以上
分岐回路には 14 mm²
ただし、高圧母線から分岐して変圧器への配線は 38 mm²とし、
変圧器一次側に開閉器が有る場合はその一次側までとする。

公共建築工事標準仕様



幹線番号	幹線名称	負荷名称	負荷容量 (kVA)	幹線サイズ
L1-1	3φ3W 210V 開閉器	IL-1	11.25	GET38'
L1-2	MCCB3P 225AF/150AT	IL-1	34.03	GET150'
L1-3	MCCB3P 225AF/200AT	IL-2	6.61	GET22'
L1-4	MCCB3P 50AF/50AT	予備		
L1-5	MCCB3P 100AF/100AT	予備		
L1-6	MCCB3P 50AF/20AT	照明・FAN・コンセント電源		
L1-7	MCCB3P 50AF/20AT	LBS (ストライカ) 操作回路用電源		
L1-8	MCCB3P 50AF/20AT	警報回路電源		
合計 56.24 kVA				

幹線番号	幹線名称	負荷名称	負荷容量 (kVA)	幹線サイズ
L2-1	3φ3W 210V 開閉器	IL-3	19.74	GET100'
L2-2	MCCB3P 225AF/150AT	IL-4	14.01	GET60'
L2-3	MCCB3P 225AF/175AT	IL-5	26.05	GET100'
L2-4	MCCB3P 100AF/100AT	予備		
L2-5	MCCB3P 100AF/100AT	予備		
合計 59.8 kVA				

幹線番号	幹線名称	負荷名称	負荷容量 (kW)	幹線サイズ
P1-1	3φ3W 210V 開閉器	IP-1	24.80	GET100'
P1-2	MCCB3P 225AF/175AT	IP-1	16.68	GET60'
P1-3	MCCB3P 225AF/225AT	IP-2	35.54	GET150'
P1-4	MCCB3P 225AF/125AT	IP-3	15.20	GET60'
P1-5	MCCB3P 225AF/225AT	IP-4	34.58	GET150'
P1-6	MCCB3P 225AF/225AT	IP-4	39.00	GET150'
P1-7	MCCB3P 225AF/175AT	IP-5	25.02	GET100'
P1-8	MCCB3P 225AF/175AT	IP-5	27.86	GET100'
P1-9	MCCB3P 100AF/100AT	予備		
P1-10	MCCB3P 100AF/100AT	予備		
合計 218.68 kW				

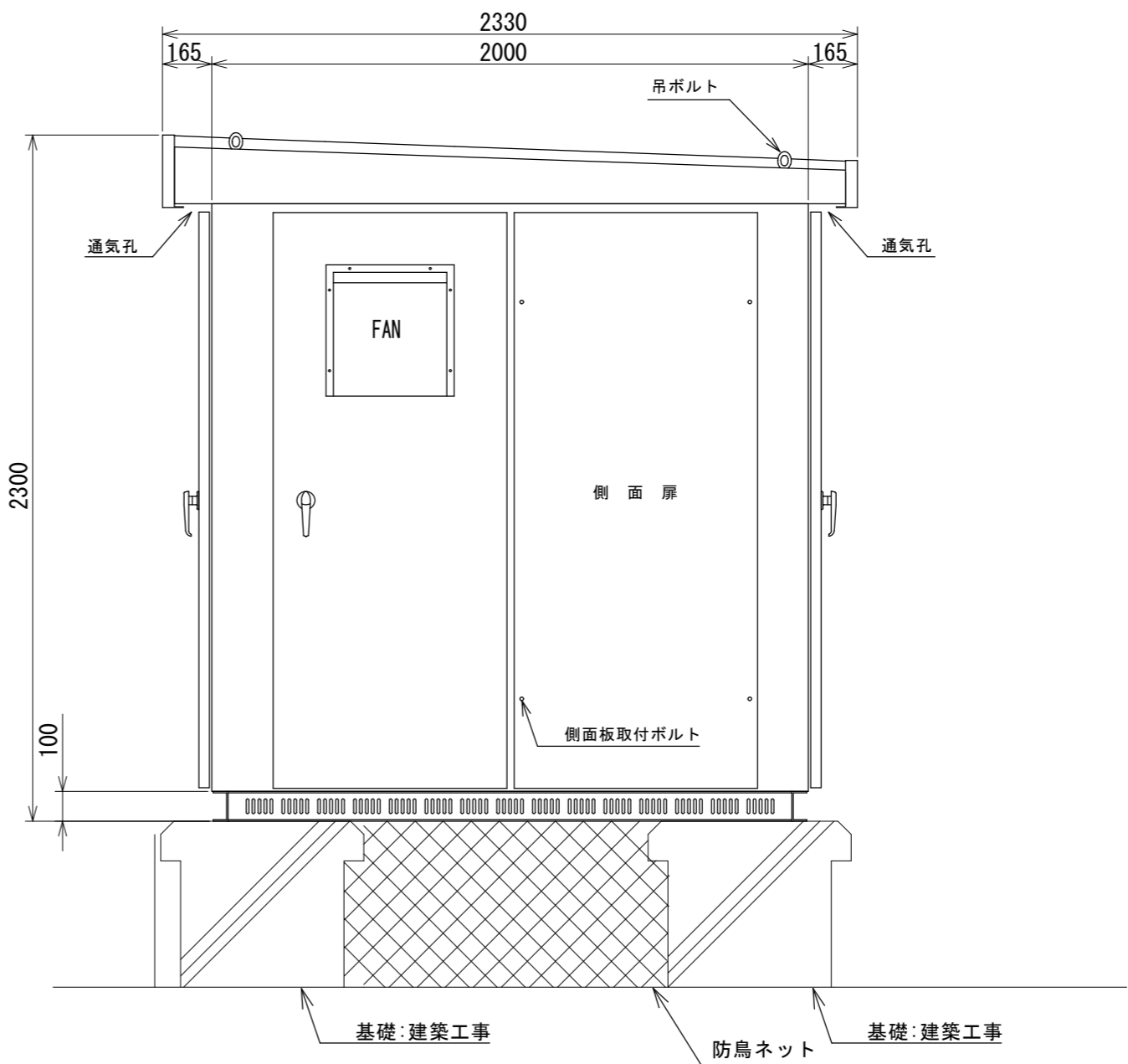
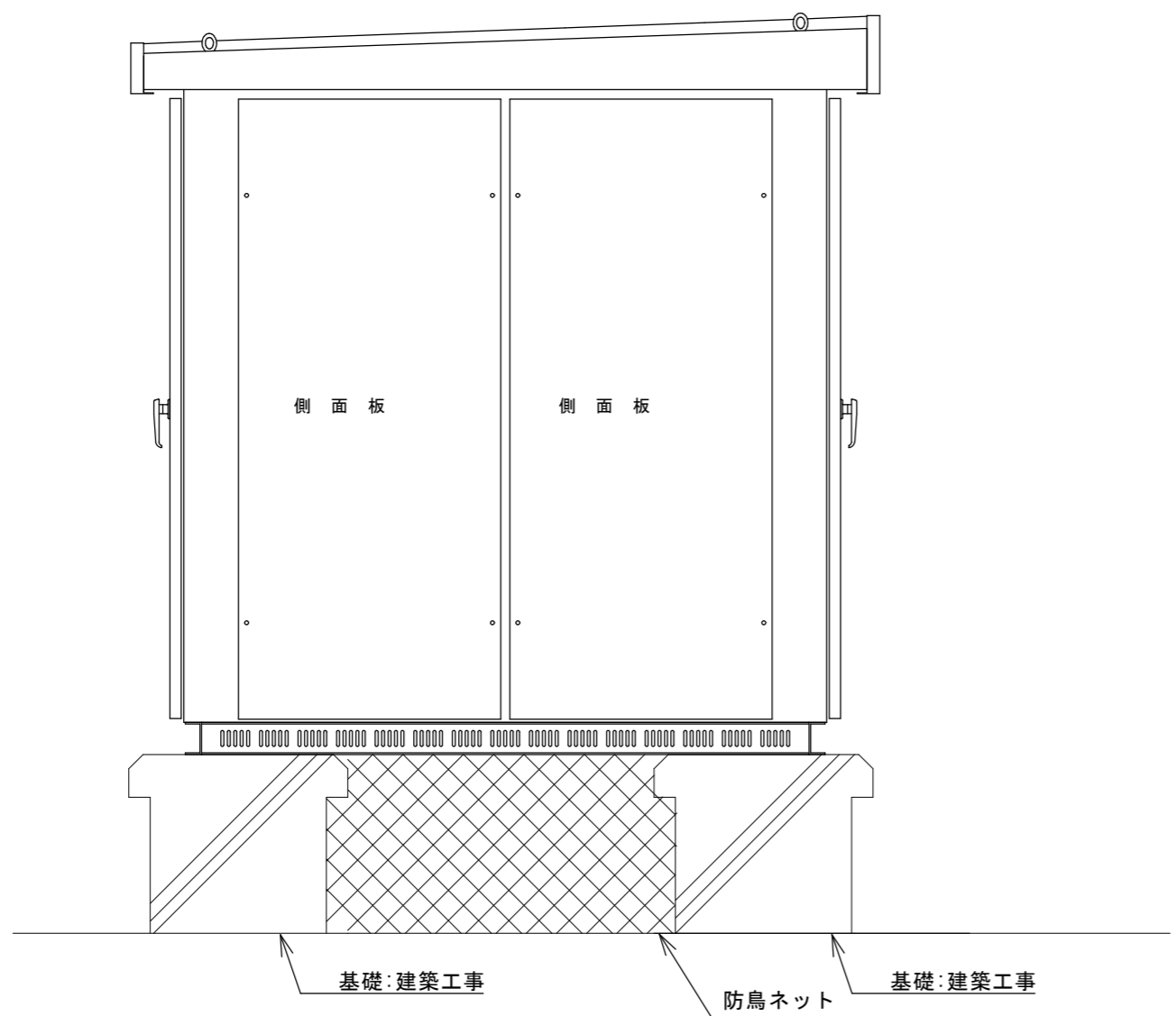
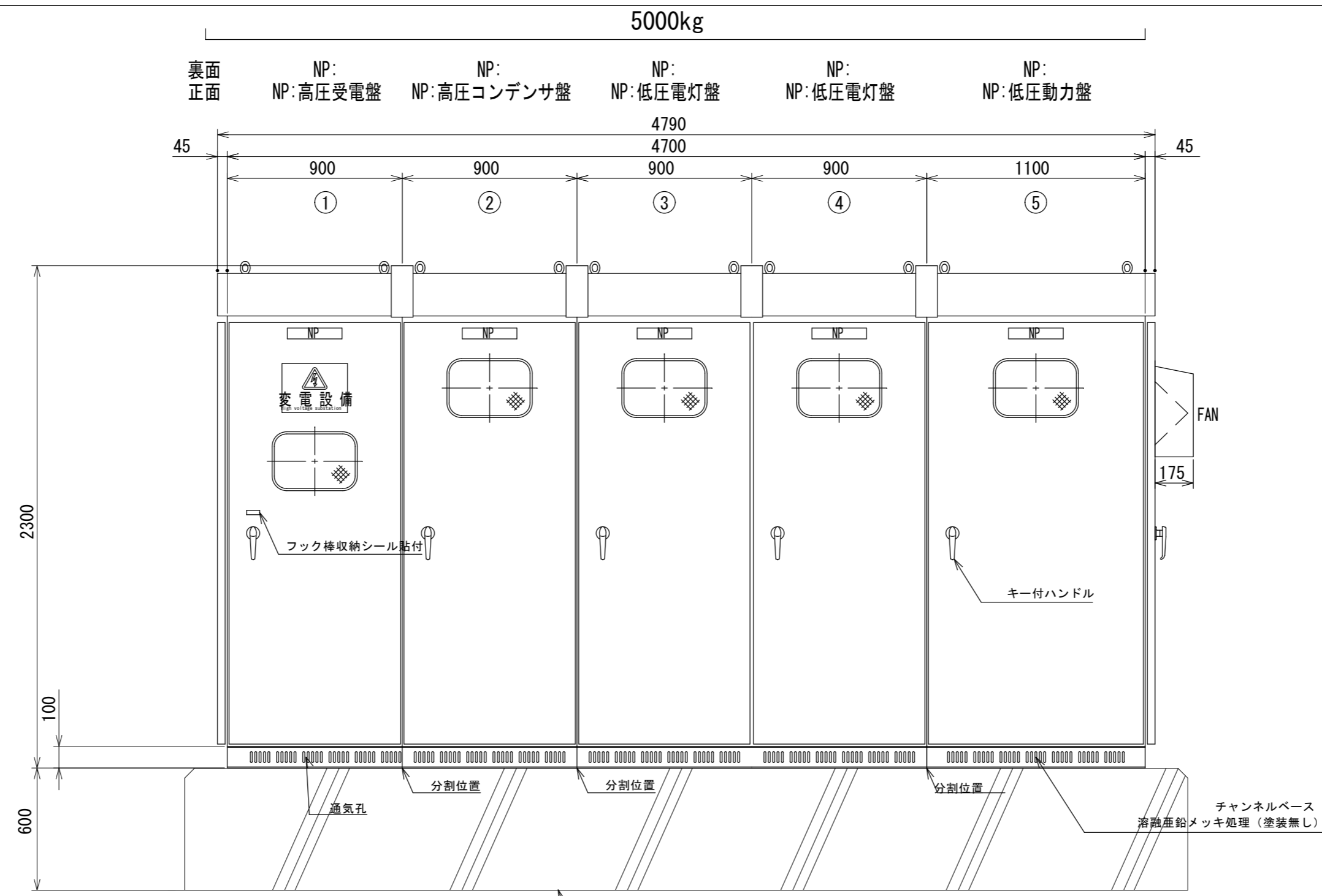
合同会社齋藤信吾建築設計事務所
事務所登録 神奈川県知事登録第18685号
一級建築士 第367843号
住所 神奈川県横浜市港北区新吉田東2-23-13

西尾市教育委員会事務局
生涯学習課
照査 星野 設計 水野

工事(業務)名
生涯学習センター建設電気設備工事(余裕期間制度)
図面名称
受変電設備設備 単線結線図

路線等の名称
西尾市生涯学習センター(仮称)

DATE R07.03
用紙サイズ A1 (A3)
冊数 N/S (N/S)



※寸法・形状・重量は参考とする

合同会社齋藤信吾建築設計事務所 事務所登録 神奈川県知事登録第18685号 一級建築士 第367843号 住所 神奈川県横浜市港北区新吉田東2-23-13		西尾市教育委員会事務局 生涯学習課 照査 星野 設計 水野		工事(業務)名 生涯学習センター建設電気設備工事(余裕期間制度) 図面名称 受変電設備 機器姿図		路線等の名称 西尾市生涯学習センター(仮称)		DATE R07.03	E 009
						用紙サイズ A1 (A3)			
						備考 N/S (N/S)			