



合同会社齋藤信吾建築設計事務所 事務所登録 神奈川県知事登録第18685号 一級建築士 第367843号 齋藤信吾 住所 神奈川県横浜市港北区新吉田東2-23-13	西尾市教育委員会事務局 生涯学習課		工事(業務)名 生涯学習センター建設工事	路線等の名称 西尾市生涯学習センター(仮称)	DATE R07.02	X X017
	照査 星野 設計 設計 水野		図面名称 建具プロット	用紙サイズ A1(A3)	縮尺 1:200 (1:400)	

ID	AD01	AD03	AD04	ALS01	ALS02	AW01	AW02	AW03	AW04
数量	1	1	1	1	1	1	3	1	1
室名	屋外遊通空間A-B-D	遊通空間A	遊通空間C	多世代交流広場	遊通空間C 休憩スペース	相談室前廊下	多世代交流広場	総合事務所	風除室C1
形式	両開き	両開き; FIX; 外倒し	両開き	軽量電動シャッター	軽量電動シャッター	引違い; 外倒し	FIX	外倒し	外倒し
法規制	[防]								[防]
姿図									
公称幅x高さ	1,800x2,100	3,200x2,600	1,500x2,100	1,197x2,100	4,800x2,600	1,110x2,350	1,200x1,200	1,200x800	2,700x800
1FLからの高さ	0	0	0	0	0	450	700	2700	4700
扉	材質・仕上	枠ドア	枠ドア						
ガラス	厚さ								
材質・仕上	PG(PW6.8+A12+FL6 Low-E) AL 電解二次着色	Low-Eガラスt6+A12+フロート板ガラスt6 AL 電解二次着色	Low-Eガラスt6+A12+フロート板ガラスt6 AL 電解二次着色	塗装溶融亜鉛めっき鋼板、スチール鋼板	塗装溶融亜鉛めっき鋼板、スチール鋼板	Low-Eガラスt6+A12+フロート板ガラスt6 AL 電解二次着色	Low-Eガラスt6+A12+フロート板ガラスt6 AL 電解二次着色	Low-Eガラスt6+A12+フロート板ガラスt6 AL 電解二次着色	Low-Eガラスt6+A12+フロート板ガラスt6 AL 電解二次着色
枠	材質	AL	AL			AL	AL	AL	AL
断面	形状								
仕様	材質	SUS t1.5 d45	SUS t1.5 d45			SUS t1.5 d45			
金物	支持・機構	HL	HL			HL			
ハンドル	材質	ポリ-ハードP(UNION UL1052-002同等品) 本種 (外)シリンダー - (内)カムタン	ポリ-ハードP(UNION UL1052-002同等品) 本種 (外)シリンダー - (内)カムタン	ポリ-ハードP(UNION UL1052-002同等品) 本種 (外)シリンダー - (内)カムタン					
ガラリ	形状			スチールパイプ13.0φ	スチールパイプ16.0φ				
性能									
備考	付属金物一式+両側フランス落とし(上下)+両側アームストッパー	付属金物一式+両側フランス落とし(上下)+両側アームストッパー	付属金物一式+両側フランス落とし(上下)+両側アームストッパー	文化シャッター/AlルクレットR同等品 付属金物一式	文化シャッター/AlルクレットR同等品 付属金物一式	付属金物一式、網戸あり	付属金物一式	付属金物一式	付属金物一式

ID	AW05	AW07	AW08	AW10	AW11
数量	4	1	1	1	1
室名	相談室1, 相談室2, 相談室3, 相談室4	多世代交流広場	多世代交流広場	風除室D1	
形式	引違い; 外倒し	引違い; FIX	引違い; FIX	外倒し	外倒し
法規制				[防]	
姿図					
公称幅x高さ	1,800x1,300	14,400x3,000	18,000x3,000	2,400x800	7,200x500
1FLからの高さ	1300	100	100	4550	3585
扉	材質・仕上				
ガラス	厚さ				
材質・仕上	Low-Eガラスt6+A12+フロート板ガラスt6 AL 電解二次着色	Low-Eガラスt6+A12+フロート板ガラスt6 AL 電解二次着色	Low-Eガラスt6+A12+フロート板ガラスt6 AL 電解二次着色	Low-Eガラスt6+A12+フロート板ガラスt6 AL 電解二次着色	Low-Eガラスt6+A12+フロート板ガラスt6 AL 電解二次着色
枠	材質	AL	AL	AL	AL
断面	形状				
仕様	材質				
金物	支持・機構				
ハンドル	材質				
ガラリ	形状				
性能					
備考	付属金物一式、網戸あり(引違い部分のみ)	付属金物一式、網戸あり(引違い部分のみ)	付属金物一式、網戸あり(引違い部分のみ)	付属金物一式	付属金物一式

■建具種類凡例	
AD	アルミニウム製戸
SD	鋼製戸
LSO	鋼製軽量戸
PSD	鋼製点検口
STD	ステンレス製戸
MD	木製戸
CM	カーテンウォール
GS	ガラススクリーン
AM	アルミニウム製窓
SM	鋼製窓
STW	ステンレス製窓
MW	木製窓
SS	鋼製重畳シャッター
STS	ステンレス製重畳シャッター
SLS	鋼製軽畳シャッター
ALS	アルミニウム製軽畳シャッター
LGS	ステンレス製軽畳シャッター
SHS	シートシャッター
AG	アルミニウム製ガラリ
SG	鋼製ガラリ
STG	ステンレス製ガラリ
MG	木製ガラリ
GSH	ガラス製防煙垂れ壁
MSH	可動式防煙垂れ壁
SP	パーテーション
MP	スライディングウォール
TR	トイレット
TL	トップライト

■ガラス凡例	
FL	フロート板ガラス
F	型板ガラス
A	熱線吸収フロート板ガラス
R	熱線反射ガラス
AR	熱線吸収反射板ガラス
HR	高性能熱線反射ガラス
T	強化ガラス
ST	学校用強化ガラス
TF	強化フロートガラス
HS	倍強度ガラス
DSHA	倍強度熱線吸収ガラス
L	合わせガラス
PG	複層ガラス(ペアガラス)
LE	Low-E複層ガラス
PW	網入遮き板ガラス
FW	網入空板ガラス
AWC	熱線吸収網入遮き板ガラス(防火)
AWL	熱線吸収網入遮き板ガラス
X	鉛入りガラス
FK	防犯ガラス(特防)
GB	ガラスブロック
PB	ポリカーボネート系合成樹脂板
AL	アクリル系合成樹脂材

■法規制凡例	
(防)	防火設備 (網入り硝子若しくは耐熱板硝子)
(特)	常時閉鎖式特定防火設備
(防)	常時閉鎖式防火設備
(特)	煙感連動自閉式特定防火設備
(防)	煙感連動自閉式防火設備
(特)	熱感連動自閉式特定防火設備
(防)	熱感連動自閉式防火設備
(不)	常時閉鎖不燃材扉
(SS)	臨時閉鎖式・煙感連動防火シャッター(特定防火)
(FS)	煙感連動防火スクリーン(特定防火)
[災]	遮炎性能を有する構造
[煙]	遮煙性能を有する構造

ID 数量	AW12 1	AW13 1	AW14 2	AW15 1	AW16 1	AW17 1	AW18 1	AW19 1	AW20 1
室名	遊通空間A-4	休憩スペース+遊通空間C+トイレ(男子)	あゆみ学習室-1, あゆみ学習室-2	貸室d	遊通空間A-2 + 総合事務所+トイレA前廊下	遊通空間A-3 + 総合事務所	あゆみ・コンパス事務室	コンパス多目的室	貸室c
形式 法規制	外倒し [防]	外倒し	引違い: 外倒し	引違い: 外倒し	引違い: FIX: 外倒し	引違い: FIX: 外倒し	引違い: 外倒し	引違い: 外倒し	引違い: 外倒し
立面									
公称幅x高さ 1FLからの高さ	2,700x800 4300	2,700x800 4900	2,910x2,500 0	3,600x1,600 900	3,600x2,600 900	6,000x2,600 900	4,110x2,350 450	3,940x2,500 0	3,950x1,600 900
扉	材質・仕上								
厚さ									
ガラス	Low-Eガラスt6+A12+フロート板ガラスt6	Low-Eガラスt6+A12+フロート板ガラスt6	Low-Eガラスt6+A12+フロート板ガラスt6	Low-Eガラスt6+A12+フロート板ガラスt6	Low-Eガラスt6+A12+フロート板ガラスt6	Low-Eガラスt6+A12+フロート板ガラスt6	Low-Eガラスt6+A12+フロート板ガラスt6	Low-Eガラスt6+A12+フロート板ガラスt6	Low-Eガラスt6+A12+フロート板ガラスt6
材質・仕上	AL 電解二次着色	AL 電解二次着色	AL 電解二次着色	AL 電解二次着色	AL 電解二次着色	AL 電解二次着色	AL 電解二次着色	AL 電解二次着色	AL 電解二次着色
枠	70	70	70	70	70	70	70	70	70
形状									
材質									
仕上									
金物	支持・機構 ハンドル								
ガラリ	形状 材質 仕上								
性能									
備考	付属金物一式	付属金物一式	付属金物一式、網戸あり(引違い部分のみ)	付属金物一式、網戸あり(引違い部分のみ)	付属金物一式、網戸あり(引違い部分のみ)	付属金物一式、網戸あり(引違い部分のみ)	付属金物一式、網戸あり(引違い部分のみ)	付属金物一式、網戸あり(引違い部分のみ)	付属金物一式、網戸あり(引違い部分のみ)

ID 数量	AW21 2	AW22 2	AW23 1	AW24 2	AW25 2	AW26 1	AW27 1	AW28 1
室名	K180U学習支援室+事務室	貸室b-1, 貸室b-2	貸室e-1	貸室e-2, 貸室e-3	貸室a-1(軽運動室), 貸室a-2(軽運動室)	遊通空間D-1	遊通空間D-2+授乳室D+トイレD(幼児用)+給湯室	多世代交流広場
形式 法規制	引違い: 外倒し	引違い: 外倒し	引違い: 外倒し	引違い: 外倒し	引違い: 外倒し	FIX: 外倒し	外倒し	外倒し
立面								
公称幅x高さ 1FLからの高さ	4,710x2,500 0	4,110x1,600 900	4,780x1,750 450	4,810x1,750 450	6,480x2,800 900	6,700x2,750 0	3,210x700 1750	6,400x1,000 4900
扉	材質・仕上							
厚さ								
ガラス	Low-Eガラスt6+A12+フロート板ガラスt6	Low-Eガラスt6+A12+フロート板ガラスt6	Low-Eガラスt6+A12+フロート板ガラスt6	Low-Eガラスt6+A12+フロート板ガラスt6	Low-Eガラスt6+A12+フロート板ガラスt6	Low-Eガラスt6+A12+フロート板ガラスt6	Low-Eガラスt6+A12+フロート板ガラスt6	Low-Eガラスt6+A12+フロート板ガラスt6
材質・仕上	AL 電解二次着色	AL 電解二次着色	AL 電解二次着色	AL 電解二次着色	AL 電解二次着色	AL 電解二次着色	AL 電解二次着色	AL 電解二次着色
枠	70	70	70	70	70	70	70	70
形状								
材質								
仕上								
金物	支持・機構 ハンドル							
ガラリ	形状 材質 仕上							
性能								
備考	付属金物一式、網戸あり(引違い部分のみ)	付属金物一式、網戸あり(引違い部分のみ)	付属金物一式、網戸あり(引違い部分のみ)	付属金物一式、網戸あり(引違い部分のみ)	付属金物一式、網戸あり(引違い部分のみ)	付属金物一式	付属金物一式	付属金物一式

■建具種類凡例

AD	アルミニウム製戸
SD	鋼製戸
LSO	鋼製軽量戸
PSO	鋼製点検口
STD	ステンレス製戸
ND	木製戸
OW	カーテンウォール
GS	ガラススクリーン
AW	アルミニウム製窓
SW	鋼製窓
STW	ステンレス製窓
MW	木製窓
SS	鋼製重シャッター
STS	ステンレス製重シャッター
SLS	鋼製軽重シャッター
ALS	アルミニウム製軽重シャッター
LGS	ステンレス製グリルシャッター
SHS	シートシャッター
AG	アルミニウム製ガラリ
SG	鋼製ガラリ
STG	ステンレス製ガラリ
WG	木製ガラリ
GSH	ガラス製防煙垂れ壁
MSH	可動式防煙垂れ壁
SP	パーティション
MP	スライディングウォール
TB	トイレブース
TL	トップライト

■ガラス凡例

FL	フロート板ガラス
F	型板ガラス
A	熱線吸収フロート板ガラス
R	熱線反射ガラス
AR	熱線吸収反射板ガラス
HR	高性能熱線吸収ガラス
T	強化ガラス
ST	学校用強化ガラス
TF	強化フロートガラス
HS	倍強度ガラス
DSIA	倍強度熱線吸収ガラス
L	合わせガラス
PG	複層ガラス(ペアガラス)
LE	Low-E複層ガラス
PW	網入遮き板ガラス
FW	網入型板ガラス
AWC	熱線吸収網入遮き板ガラス(防火)
AWL	熱線吸収網入遮き板ガラス
X	鉛入りガラス
FK	耐熱ガラス(特防)
GB	ガラスブロック
PB	ポリカーボネート系合成樹脂板
AL	アクリル系合成樹脂材

■法規制凡例

(防)	防火設備 (網入り硝子若しくは耐熱板硝子)
(特)	常時閉鎖式特定防火設備
(防)	常時閉鎖式防火設備
(特)	煙感連動自閉式特定防火設備
(防)	煙感連動自閉式防火設備
(特)	熱感連動自閉式特定防火設備
(防)	熱感連動自閉式防火設備
(不)	常時閉鎖不燃材扉
(SS)	臨時閉鎖式・煙感連動 防火シャッター(特定防火)
(FS)	煙感連動防火スクリーン (特定防火)
[災]	遮炎性能を有する構造
[煙]	遮煙性能を有する構造

ID	AW29	AW30	LS001	LS002	LS003	MP01	MP02	MP03
数量	1	2	6	4	2	1	1	2
室名	多世代交流広場	多世代交流広場	トイレC(バリアフリー)、授乳室D、相談室1、相談室2、相談室3、相談室4	トイレA(女子)、トイレA(男子)、トイレD(女子)、トイレD(バリアフリー)	トイレA(バリアフリー)、トイレD(バリアフリー)	貸室a-2(軽運動室)	貸室b-1	貸室e-1、貸室e-2
形式	外倒し	外倒し	片引き(壁内蔵)	片開き	片引き(壁内蔵)	スライディングウォール	スライディングウォール	スライディングウォール
法規制				[防]	[防]			
姿図								
公称幅x高さ	6,400x800	3,600x800	900x2,100	900x2,100	900x2,100	10,810x4,000	9,070x2,800	6,819.4x2,400
1FLからの高さ	4900	4200	0	0	0	0	0	0
扉	材質・仕上		両面フラッシュ	両面フラッシュ	両面フラッシュ	両面フラッシュ 鋼板t0.6+石膏* -t' t9.5	両面フラッシュ 鋼板t0.6+石膏* -t' t9.5	両面フラッシュ 鋼板t0.6+石膏* -t' t9.5
厚さ			45	45	45	68	68	68
ガラス	材質・仕上	Low-Eガラスt6+A12+フロート板ガラスt6	Low-Eガラスt6+A12+フロート板ガラスt6	Low-Eガラスt6+A12+フロート板ガラスt6	Low-Eガラスt6+A12+フロート板ガラスt6	Low-Eガラスt6+A12+フロート板ガラスt6	Low-Eガラスt6+A12+フロート板ガラスt6	Low-Eガラスt6+A12+フロート板ガラスt6
枠	材質・仕上	AL 電解二次着色	AL 電解二次着色	AL 電解二次着色	AL 電解二次着色	AL	AL	AL
形状	縦横	70	70	70	70	85	85	85
仕様	形状							
金物	支持・機構					ハンガーレール ケースハンドル シリンドラー錠	ハンガーレール ケースハンドル シリンドラー錠	ハンガーレール ケースハンドル シリンドラー錠
ガラリ	形状							
性能	性能							
備考	付属金物一式	付属金物一式	遮音性能:T2、付属金物一式	遮音性能:T2、付属金物一式	遮音性能:T2、付属金物一式	遮音:T2、付属金物一式	遮音:T2、付属金物一式	遮音:T2、付属金物一式

ID	MP04	SD01	SD02	SD03	SD04	SD05	SD06	SD07	SD08
数量	1	3	2	3	2	1	6	1	1
室名	あゆみ学習室-2	貸室e-1、貸室e-2、貸室e-3	貸室a-1(軽運動室)、貸室a-2(軽運動室)	貸室e-1、貸室e-2、貸室e-3	DS(収納庫)、K180U学習支援室+事務室	K180U学習支援室+事務室	DS(トイレA)、DS(トイレC)、DS(トイレD)、EPS(トイレC)、K180U倉庫、	遊道空間A-2 + 総合事務所+トイレA前廊下	収納庫
形式	スライディングウォール	親子開き	両開き	FIX	片開き	片開き	片開き	片開き	親子開き
法規制		[防]		[防]					
姿図									
公称幅x高さ	9,143.4x3,000	1,200x2,350	1,800x2,100	3,000x2,350	600x2,000	800x2,000	800x2,000	900x2,100	1,200x2,100
1FLからの高さ	0	0	0	0	0	0	0	0	0
扉	材質・仕上	両面フラッシュ 鋼板t0.6+石膏* -t' t9.5	両面フラッシュ	両面フラッシュ	両面フラッシュ	両面フラッシュ	両面フラッシュ	両面フラッシュ	両面フラッシュ
厚さ		68							
ガラス	材質・仕上	防音合わせガラスt6+6+飛散防止7mm貼	防音合わせガラスt6+6+飛散防止7mm貼	防音合わせガラスt6+6+飛散防止7mm貼	防音合わせガラスt6+6+飛散防止7mm貼	防音合わせガラスt6+6+飛散防止7mm貼	防音合わせガラスt6+6+飛散防止7mm貼	防音合わせガラスt6+6+飛散防止7mm貼	防音合わせガラスt6+6+飛散防止7mm貼
枠	材質・仕上	AL 電解二次着色	AL 電解二次着色	AL 電解二次着色	AL 電解二次着色	AL 電解二次着色	AL 電解二次着色	AL 電解二次着色	AL 電解二次着色
仕様	形状	70	70	70	70	70	70	70	70
金物	支持・機構	ハンガーレール ケースハンドル シリンドラー錠	ハンガーレール ケースハンドル シリンドラー錠	ハンガーレール ケースハンドル シリンドラー錠	ハンガーレール ケースハンドル シリンドラー錠	ハンガーレール ケースハンドル シリンドラー錠	ハンガーレール ケースハンドル シリンドラー錠	ハンガーレール ケースハンドル シリンドラー錠	ハンガーレール ケースハンドル シリンドラー錠
ガラリ	形状								
性能	性能								
備考	遮音:T2、付属金物一式	付属金物一式+子扉側のみフランス落とし(上下)+親扉側のみアームストッパー	付属金物一式+片側のみフランス落とし(上下)+両側アームストッパー	付属金物一式、7mm色:乳白	付属金物一式+アームストッパー	付属金物一式+アームストッパー	付属金物一式+アームストッパー	付属金物一式+アームストッパー	付属金物一式+子扉側のみフランス落とし(上下)+親扉側のみアームストッパー

■建具種類凡例	
AD	アルミニウム製戸
SD	鋼製戸
LS0	鋼製軽量戸
PS0	鋼製点検口
STD	ステンレス製戸
MD	木製戸
CM	カーテンウォール
GS	ガラススクリーン
AM	アルミニウム製窓
SM	鋼製窓
STW	ステンレス製窓
MM	木製窓
SS	鋼製重量シャッター
STS	ステンレス製重量シャッター
SLS	鋼製軽量シャッター
ALS	アルミニウム製軽量シャッター
LGS	ステンレス製ガラスシャッター
SHS	シートシャッター
AG	アルミニウム製ガラリ
SG	鋼製ガラリ
STG	ステンレス製ガラリ
MG	木製ガラリ
GSH	ガラス製防煙垂れ壁
MSH	可動式防煙垂れ壁
SP	パーティション
MP	スライディングウォール
TR	トイレブース
TL	トップライト

■ガラス凡例	
FL	フロート板ガラス
F	型板ガラス
A	熱線吸収フロート板ガラス
R	熱線反射ガラス
AR	熱線吸収反射板ガラス
HR	高性能熱線反射ガラス
T	強化ガラス
ST	学校用強化ガラス
TF	強化フロートガラス
HS	倍強度ガラス
DSIA	倍強度熱線吸収ガラス
L	合わせガラス
PG	複層ガラス(ペアガラス)
LE	Low-E複層ガラス
PW	網入遮き板ガラス
FW	網入空板ガラス
AWC	熱線吸収網入遮き板ガラス(防火)
AWL	熱線吸収網入遮き板ガラス
X	鉛入りガラス
FK	耐熱ガラス(特防)
GB	ガラスブロック
PB	ポリカーボネート系合成樹脂板
AL	アクリル系合成樹脂材

■法規制凡例	
[防]	防火設備 (網入り網入り若しくは耐熱板硝子)
[特]	常時閉鎖式特定防火設備
[防]	常時閉鎖式防火設備
[特]	煙感連動自閉式特定防火設備
[防]	煙感連動自閉式防火設備
[特]	熱感連動自閉式特定防火設備
[防]	熱感連動自閉式防火設備
[不]	常時閉鎖不燃材扉
[SS]	常時閉鎖・煙感連動 防火シャッター(特定防火)
[FS]	煙感連動防火スクリーン (特定防火)
[災]	遮炎性能を有する構造
[煙]	遮煙性能を有する構造

ID	SD09	SD10	STD01	STD02	TB01	TB02	WD01	WD02	WD03	WD04	
数量	4	2	1	2	3	2	14	2	1	1	
室名	貸室b-1, 貸室b-2, 貸室c, 貸室d	倉庫1, 倉庫2	遊適空間D-3	遊適空間D-3, 風除室A1	休憩スペース+遊適空間C+トイレC(男子), 遊適空間A-4, 風除室A1	休憩スペース+遊適空間C+トイレC(男子), 遊適空間A-4	トイレA(女子), トイレA(男子), トイレC(女子), トイレC(男子), トイレD(女子), トイレD(男子)	トイレC(女子), トイレC(男子)	トイレD(幼児)	トイレC(幼児)	授乳室C
形式	親子開き	両開き	片引き; 自動ドア	片引き; 自動ドア	外動引分け; FIX; 自動ドア	外動引分け; FIX; 自動ドア	片開き	片開き	三方枠	三方枠	三方枠
法規制			[防]								
姿図											
公称幅x高さ	1,200x2,100	1,800x2,100	1,800x2,500	1,800x2,500	3,400x2,500	3,400x2,500	600x2,000	900x2,100	750x2,000	800x2,100	1,200x2,100
1FLからの高さ	0	0	0	0	0	0	60	60	0	0	0
扉	材質・仕上	両面フラッシュ	両面フラッシュ				A-ハ-コア(芯)+高圧メラミン樹脂化粧板(表面)+7M3押出型材(焼付け塗装仕上げ)				
厚さ											
ガラス	材質・仕上	防音合わせガラスt6+t6+飛散防止フィルム貼	Low-Eガラスt6+A12+フロート板ガラスt6	Low-Eガラスt6+A12+フロート板ガラスt6	Low-Eガラスt6+A12+フロート板ガラスt6	Low-Eガラスt6+A12+フロート板ガラスt6					
材質	St t1.6・SOP	St t1.6・SOP	St t1.6・SOP	St t1.6・SOP	St t1.6・SOP	St t1.6・SOP					
厚さ	115	115	115	115	115	115					
窓	形状	SUS t1.5 d45	SUS t1.5 d45	SUS t1.5 d45	SUS t1.5 d45	SUS t1.5 d45					
材質	HL	HL	HL	HL	HL	HL					
仕上											
支持・機構	ハンドル	両側	両側	両側	両側	両側					
金物	形状	両側	両側	両側	両側	両側					
ハンドル	両側	両側	両側	両側	両側	両側					
形状	両側	両側	両側	両側	両側	両側					
材質	両側	両側	両側	両側	両側	両側					
仕上	両側	両側	両側	両側	両側	両側					
性能											
備考		付属金物一式+子扉側のみフランス落とし(上下)+親扉側のみアームストッパー	付属金物一式+片側のみフランス落とし(上下)+両側アームストッパー	付属金物一式	付属金物一式	付属金物一式	付属金物一式	付属金物一式	付属金物一式	付属金物一式	付属金物一式

ID	WD05	WD06	WD07	WD08	WW01	WW02
数量	1	5	1	5	1	2
室名	多世代交流広場	あゆみ・コンパス事務室	授乳室C	K1B0U学習支援室+事務室, あゆみ学習室-1, あゆみ学習室-2, コンパス多目的室	あゆみ・コンパス事務室	貸室b-1, 貸室b-2
形式	三方枠	引違い戸	片開き	片引き(アウトセット)	内動引分け; FIX	引違い
法規制						
姿図						
公称幅x高さ	1,000x1,000	2,400x2,100	840x2,000	1,050x2,000	3,600x1,200	1,600x1,200
1FLからの高さ	100	0	60	0	800	900
扉	材質・仕上	両面フラッシュ+タモ集成材+メラミン化粧板貼り	両面フラッシュ+タモ集成材+メラミン化粧板貼り	両面フラッシュ+タモ集成材+メラミン化粧板貼り	杉 SOP	杉 SOP
厚さ		40	40	40	45	45
ガラス	材質・仕上	タモ集成材+OSCL	タモ集成材+OSCL	タモ集成材+OSCL	フロート板ガラスt5+飛散防止フィルム貼り	フロート板ガラスt5+飛散防止フィルム貼り
材質	85	85	85	85	タモ集成材+OSCL	タモ集成材+OSCL
厚さ						
窓	形状	Vレール				
材質	SUS t1.5 d45					
仕上	HL					
支持・機構	ハンドル	両側	両側	両側		
金物	形状	両側	両側	両側		
ハンドル	両側	両側	両側	両側		
形状	両側	両側	両側	両側		
材質	両側	両側	両側	両側		
仕上	両側	両側	両側	両側		
性能						
備考		付属金物一式	付属金物一式	付属金物一式	付属金物一式	付属金物一式

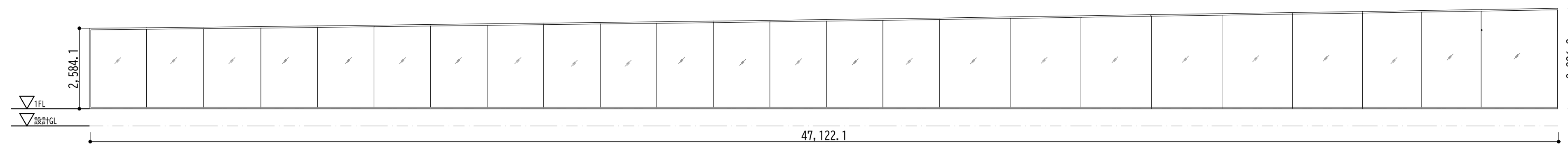
ID	WD05	WD06	WD07	WD08	WW01	WW02
数量	1	5	1	5	1	2
室名	多世代交流広場	あゆみ・コンパス事務室	授乳室C	K1B0U学習支援室+事務室, あゆみ学習室-1, あゆみ学習室-2, コンパス多目的室	あゆみ・コンパス事務室	貸室b-1, 貸室b-2
形式	三方枠	引違い戸	片開き	片引き(アウトセット)	内動引分け; FIX	引違い
法規制						
姿図						
公称幅x高さ	1,000x1,000	2,400x2,100	840x2,000	1,050x2,000	3,600x1,200	1,600x1,200
1FLからの高さ	100	0	60	0	800	900
扉	材質・仕上	両面フラッシュ+タモ集成材+メラミン化粧板貼り	両面フラッシュ+タモ集成材+メラミン化粧板貼り	両面フラッシュ+タモ集成材+メラミン化粧板貼り	杉 SOP	杉 SOP
厚さ		40	40	40	45	45
ガラス	材質・仕上	タモ集成材+OSCL	タモ集成材+OSCL	タモ集成材+OSCL	フロート板ガラスt5+飛散防止フィルム貼り	フロート板ガラスt5+飛散防止フィルム貼り
材質	85	85	85	85	タモ集成材+OSCL	タモ集成材+OSCL
厚さ						
窓	形状	Vレール				
材質	SUS t1.5 d45					
仕上	HL					
支持・機構	ハンドル	両側	両側	両側		
金物	形状	両側	両側	両側		
ハンドル	両側	両側	両側	両側		
形状	両側	両側	両側	両側		
材質	両側	両側	両側	両側		
仕上	両側	両側	両側	両側		
性能						
備考		付属金物一式	付属金物一式	付属金物一式	付属金物一式	付属金物一式

ID	WD05	WD06	WD07	WD08	WW01	WW02
数量	1	5	1	5	1	2
室名	多世代交流広場	あゆみ・コンパス事務室	授乳室C	K1B0U学習支援室+事務室, あゆみ学習室-1, あゆみ学習室-2, コンパス多目的室	あゆみ・コンパス事務室	貸室b-1, 貸室b-2
形式	三方枠	引違い戸	片開き	片引き(アウトセット)	内動引分け; FIX	引違い
法規制						
姿図						
公称幅x高さ	1,000x1,000	2,400x2,100	840x2,000	1,050x2,000	3,600x1,200	1,600x1,200
1FLからの高さ	100	0	60	0	800	900
扉	材質・仕上	両面フラッシュ+タモ集成材+メラミン化粧板貼り	両面フラッシュ+タモ集成材+メラミン化粧板貼り	両面フラッシュ+タモ集成材+メラミン化粧板貼り	杉 SOP	杉 SOP
厚さ		40	40	40	45	45
ガラス	材質・仕上	タモ集成材+OSCL	タモ集成材+OSCL	タモ集成材+OSCL	フロート板ガラスt5+飛散防止フィルム貼り	フロート板ガラスt5+飛散防止フィルム貼り
材質	85	85	85	85	タモ集成材+OSCL	タモ集成材+OSCL
厚さ						
窓	形状	Vレール				
材質	SUS t1.5 d45					
仕上	HL					
支持・機構	ハンドル	両側	両側	両側		
金物	形状	両側	両側	両側		
ハンドル	両側	両側	両側	両側		
形状	両側	両側	両側	両側		
材質	両側	両側	両側	両側		
仕上	両側	両側	両側	両側		
性能						
備考		付属金物一式	付属金物一式	付属金物一式	付属金物一式	付属金物一式

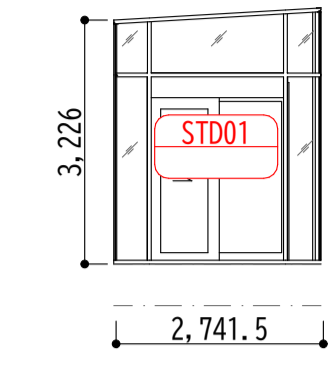
ID	WD05	WD06	WD07	WD08	WW01	WW02
数量	1	5	1	5	1	2
室名	多世代交流広場	あゆみ・コンパス事務室	授乳室C	K1B0U学習支援室+事務室, あゆみ学習室-1, あゆみ学習室-2, コンパス多目的室	あゆみ・コンパス事務室	貸室b-1, 貸室b-2
形式	三方枠	引違い戸	片開き	片引き(アウトセット)	内動引分け; FIX	引違い
法規制						
姿図						
公称幅x高さ	1,000x1,000	2,400x2,100	840x2,000	1,050x2,000	3,600x1,200	1,600x1,200
1FLからの高さ	100	0	60	0	800	900
扉	材質・仕上	両面フラッシュ+タモ集成材+メラミン化粧板貼り	両面フラッシュ+タモ集成材+メラミン化粧板貼り	両面フラッシュ+タモ集成材+メラミン化粧板貼り	杉 SOP	杉 SOP
厚さ		40	40	40	45	45
ガラス	材質・仕上	タモ集成材+OSCL	タモ集成材+OSCL	タモ集成材+OSCL	フロート板ガラスt5+飛散防止フィルム貼り	フロート板ガラスt5+飛散防止フィルム貼り
材質	85	85	85	85	タモ集成材+OSCL	タモ集成材+OSCL
厚さ						
窓	形状	Vレール				
材質	SUS t1.5 d45					
仕上	HL					
支持・機構	ハンドル	両側	両側	両側		
金物	形状	両側	両側	両側		
ハンドル	両側	両側	両側	両側		
形状	両側	両側	両側	両側		
材質	両側	両側	両側	両側		
仕上	両側	両側	両側	両側		
性能						
備考		付属金物一式	付属金物一式	付属金物一式	付属金物一式	付属金物一式

ID	WD05	WD06	WD07	WD08	WW01	WW02
数量	1	5	1	5	1	2
室名	多世代交流広場	あゆみ・コンパス事務室	授乳室C	K1B0U学習支援室+事務室, あゆみ学習室-1, あゆみ学習室-2, コンパス多目的室	あゆみ・コンパス事務室	貸室b-1, 貸室b-2
形式	三方枠	引違い戸	片開き	片引き(アウトセット)	内動引分け; FIX	引違い
法規制						
姿図						
公称幅x高さ	1,000x1,000	2,400x2,100	840x2,000	1,050x2,000	3,600x1,200	1,600x1,200
1FLからの高さ	100	0	60	0	800	900
扉	材質・仕上	両面フラッシュ+タモ集成材+メラミン化粧板貼り	両面フラッシュ+タモ集成材+メラミン化粧板貼り	両面フラッシュ+タモ集成材+メラミン化粧板貼り	杉 SOP	杉 SOP
厚さ		40	40	40	45	45
ガラス	材質・仕上	タモ集成材+OSCL	タモ集成材+OSCL	タモ集成材+OSCL	フロート板ガラスt5+飛散防止フィルム貼り	フロート板ガラスt5+飛散防止フィルム貼り
材質	85	85	85	85	タモ集成材+OSCL	タモ集成材+OSCL
厚さ						
窓	形状	Vレール				
材質	SUS t1.5 d45					
仕上	HL					
支持・機構	ハンドル	両側	両側	両側		
金物	形状	両側	両側	両側		
ハンドル	両側	両側	両側	両側		
形状	両側	両側	両側	両側		
材質	両側	両側	両側	両側		
仕上	両側	両側	両側	両側		
性能						
備考		付属金物一式	付属金物一式	付属金物一式	付属金物一式	付属金物一式

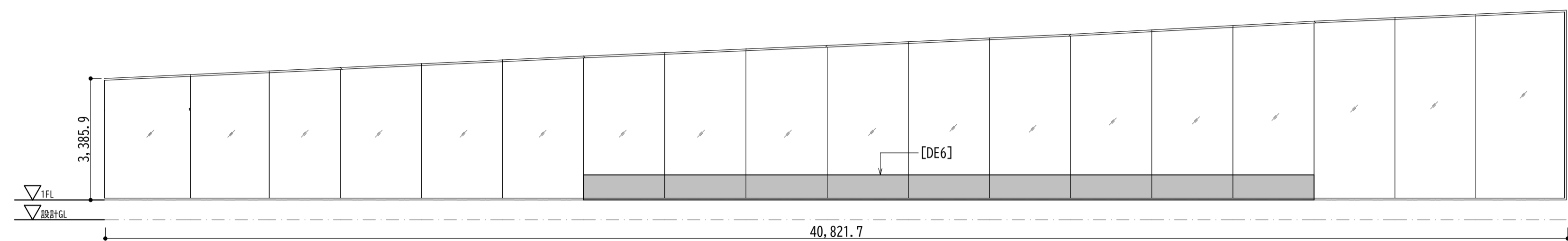
ID	WD05	WD06	WD07	WD08	WW01	WW02
数量	1	5	1	5	1	



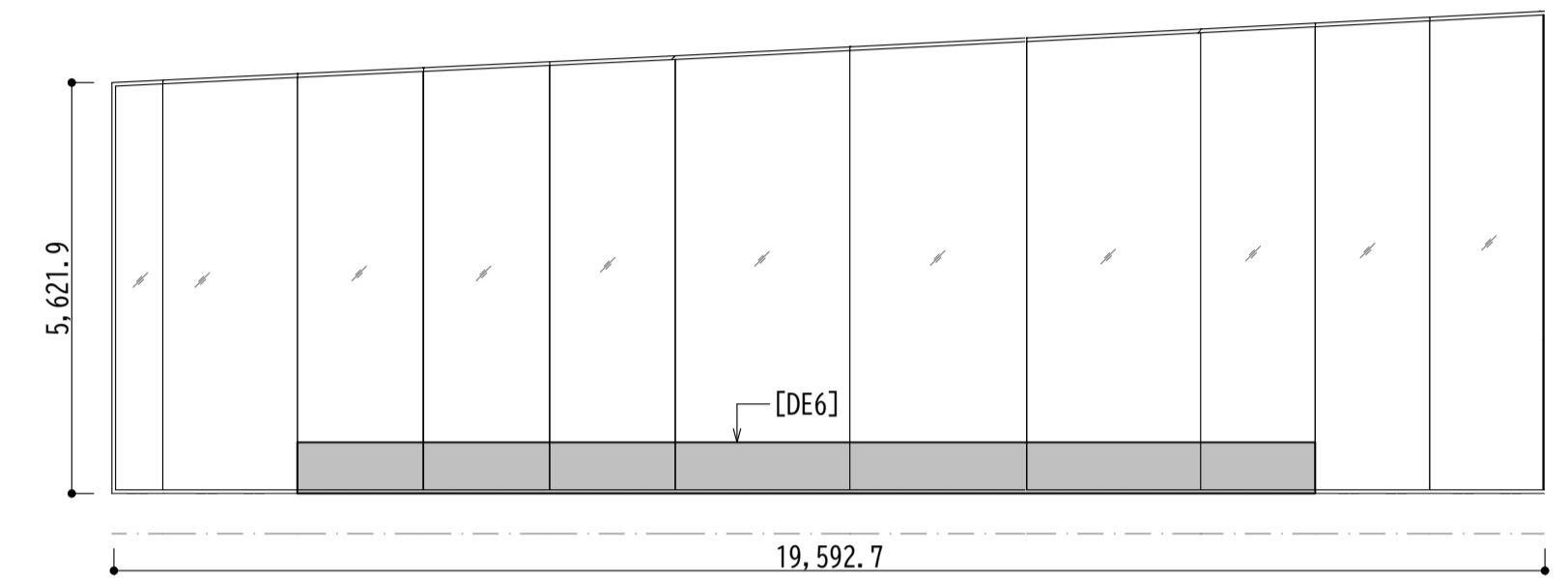
CW01姿図 遊通空間A東面



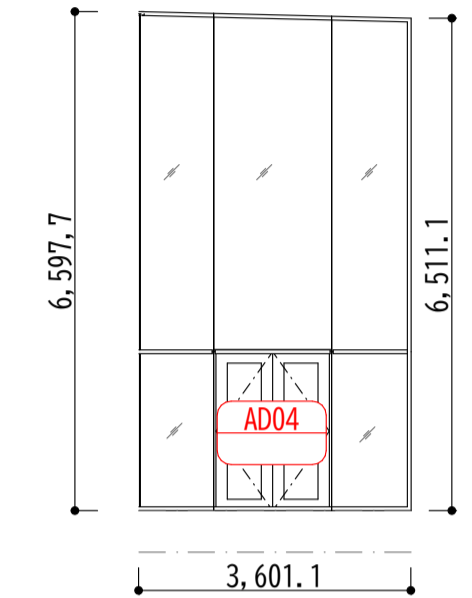
CW02姿図 遊通空間A北東面



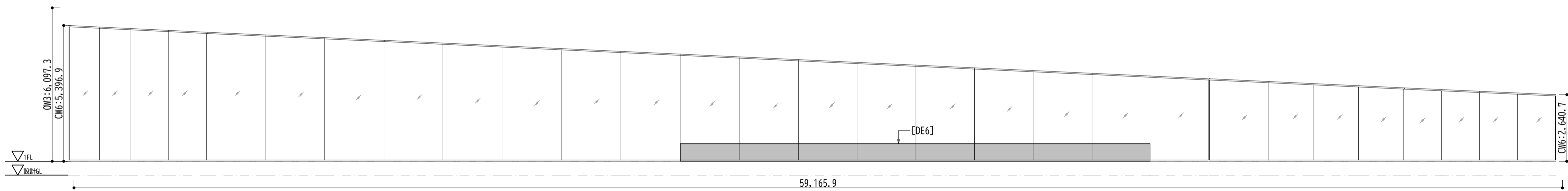
CW03姿図 遊通空間A北面



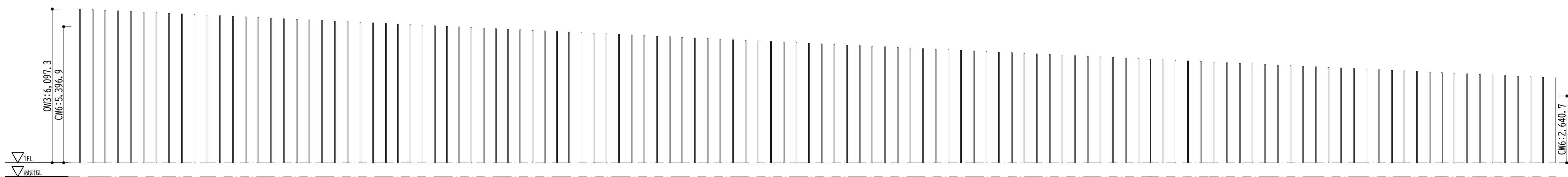
CW04姿図 遊通空間C北面



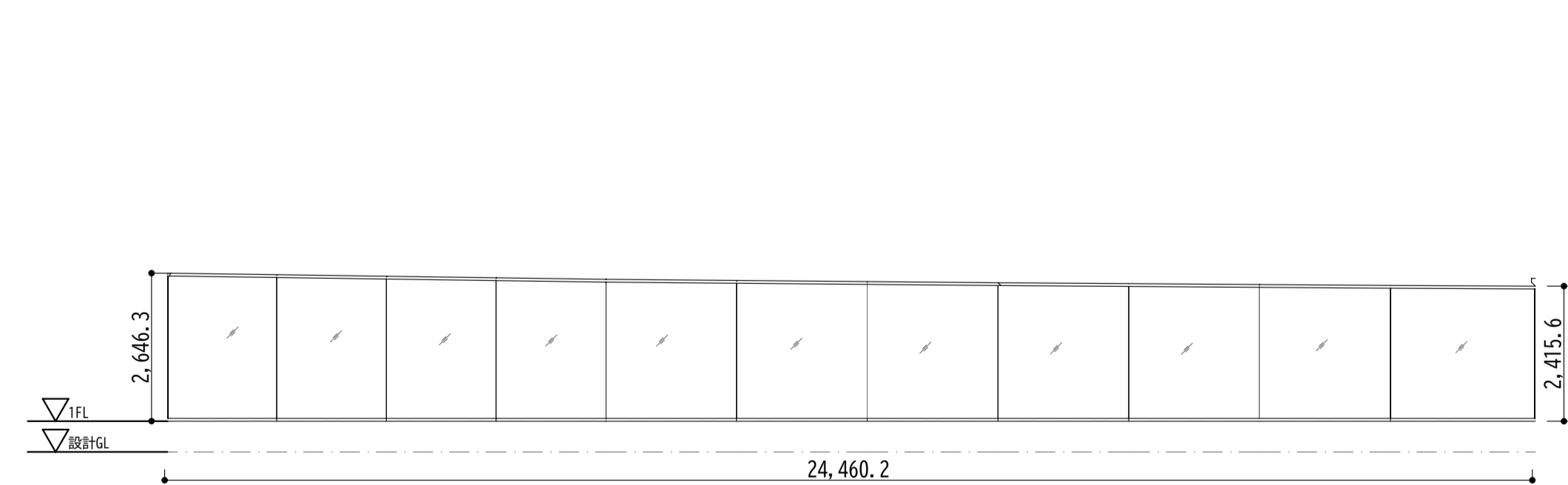
CW05姿図 遊通空間C西面



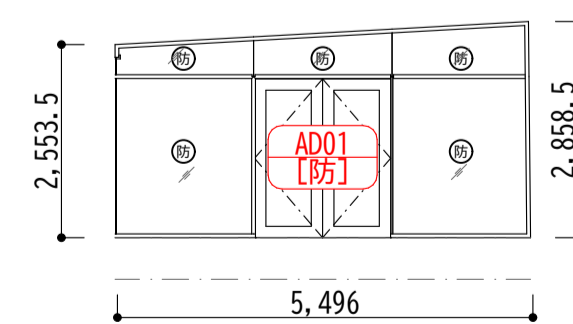
CW06姿図 遊通空間D西面



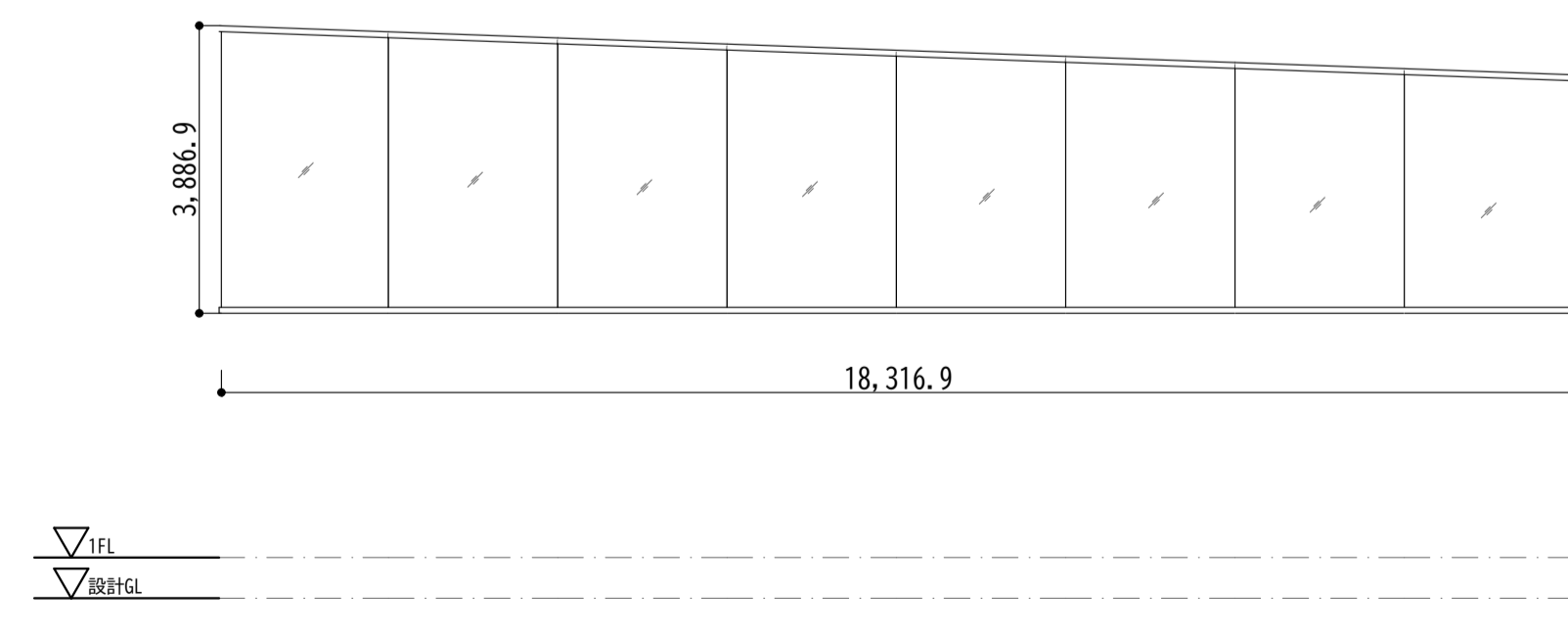
OW3アルミルーバー(CW06)姿図 遊通空間D西面



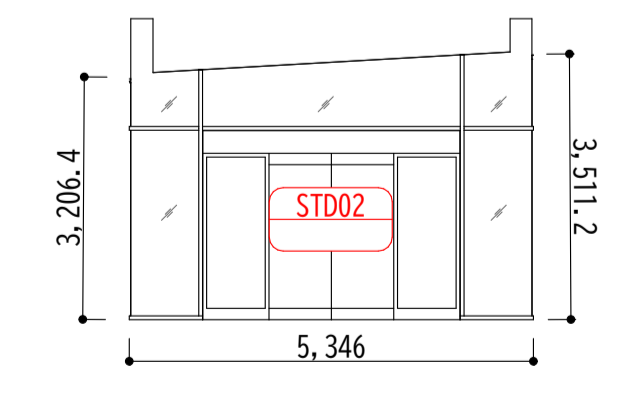
CW07姿図 遊通空間D東面



CW08姿図 遊通空間D北面



CW09姿図 多世代交流広場西面



CW10姿図 遊通空間A風除室A1内

防 防火設備(網入り硝子若しくは耐熱板硝子)

合同会社齋藤信吾建築設計事務所 事務所登録 神奈川県知事登録第18685号 一級建築士 第367843号 齋藤信吾 住所 神奈川県横浜市港北区新吉田東2-23-13	西尾市教育委員会事務局 生涯学習課		工事(業務)名 生涯学習センター建設工事	路線等の名称 西尾市生涯学習センター(仮称)	DATE R07.02	X X022
	照査 星野 設計 水野		図面名称 CW姿図	用紙サイズ A1(A3)	縮尺 1:100 (1:200)	

ID	CW01-1	CW01-2	CW01-3	CW01-4	CW01-5	CW01-6	CW01-7	CW01-8	CW01-9	CW01-10	CW01-11	CW01-12	CW01-13	CW01-14	CW01-15
数量	1	1	1	1	1	1	1	1	1	1	1	1	1	1	1
番号	---	---	---	---	---	---	---	---	---	---	---	---	---	---	---
形式	---	---	---	---	---	---	---	---	---	---	---	---	---	---	---
法規制	---	---	---	---	---	---	---	---	---	---	---	---	---	---	---
姿図															
IFLから下端の高さ	0.0	0.0	0.0	0.0	0.0	0.0	0.0	0.0	0.0	0.0	0.0	0.0	0.0	0.0	0.0
扉	材質・仕上	---	---	---	---	---	---	---	---	---	---	---	---	---	---
ガラス	種類	高透過フロートLow-E	高透過フロートLow-E	高透過フロートLow-E	高透過フロートLow-E	高透過フロートLow-E	高透過フロートLow-E	高透過フロートLow-E	高透過フロートLow-E	高透過フロートLow-E	高透過フロートLow-E	高透過フロートLow-E	高透過フロートLow-E	高透過フロートLow-E	高透過フロートLow-E
	支持条件	四辺	四辺	四辺	四辺	四辺	四辺	四辺	四辺	四辺	四辺	四辺	四辺	四辺	四辺
	空気(中間層)	FL 12	FL 12	FL 12	FL 12	FL 12	FL 12	FL 12	FL 12	FL 12	FL 12	FL 12	FL 12	FL 12	FL 12
	ガラス2	A 16	A 16	A 16	A 16	A 16	A 16	A 16	A 16	A 16	A 16	A 16	A 16	A 16	A 16
枠	面のクリアランス(片側)	7.50	7.50	7.50	7.50	7.50	7.50	7.50	7.50	7.50	7.50	7.50	7.50	7.50	7.50
	材質・仕上	---	---	---	---	---	---	---	---	---	---	---	---	---	---
	見込	---	---	---	---	---	---	---	---	---	---	---	---	---	---
金物	支持・機構	---	---	---	---	---	---	---	---	---	---	---	---	---	---
ガラリ	形状	---	---	---	---	---	---	---	---	---	---	---	---	---	---
性能	---	---	---	---	---	---	---	---	---	---	---	---	---	---	---
備考	㈱トータル社の製造・管理 工場同等品	㈱トータル社の製造・管理 工場同等品	㈱トータル社の製造・管理 工場同等品	㈱トータル社の製造・管理 工場同等品	㈱トータル社の製造・管理 工場同等品	㈱トータル社の製造・管理 工場同等品	㈱トータル社の製造・管理 工場同等品	㈱トータル社の製造・管理 工場同等品	㈱トータル社の製造・管理 工場同等品	㈱トータル社の製造・管理 工場同等品	㈱トータル社の製造・管理 工場同等品	㈱トータル社の製造・管理 工場同等品	㈱トータル社の製造・管理 工場同等品	㈱トータル社の製造・管理 工場同等品	㈱トータル社の製造・管理 工場同等品

ID	CW01-16	CW01-17	CW01-18	CW01-19	CW01-20	CW01-21	CW01-22	CW01-23	CW01-24	CW02-1	CW02-2	CW02-3	CW02-4	CW02-5	CW03-1
数量	1	1	1	1	1	1	1	1	1	1	1	1	1	1	1
番号	---	---	---	---	---	---	---	---	---	---	---	---	---	---	---
形式	---	---	---	---	---	---	---	---	---	---	---	---	---	---	---
法規制	---	---	---	---	---	---	---	---	---	---	---	---	---	---	---
姿図															
IFLから下端の高さ	0.0	0.0	0.0	0.0	0.0	0.0	0.0	0.0	0.0	2,505.0	30.0	2,505.0	2,505.0	30.0	0.0
扉	材質・仕上	---	---	---	---	---	---	---	---	---	---	---	---	---	---
ガラス	種類	高透過フロートLow-E	高透過フロートLow-E	高透過フロートLow-E	高透過フロートLow-E	高透過フロートLow-E	高透過フロートLow-E	高透過フロートLow-E	高透過フロートLow-E	高透過フロートLow-E	高透過フロートLow-E	高透過フロートLow-E	高透過フロートLow-E	高透過フロートLow-E	高透過フロートLow-E
	支持条件	四辺	四辺	四辺	四辺	四辺	四辺	四辺	四辺	四辺	四辺	四辺	四辺	四辺	
	空気(中間層)	FL 12	FL 12	FL 12	FL 12	FL 12	FL 12	FL 12	FL 12	FL 12	TP 6	FL 8	FL 8	TP 6	
	ガラス2	A 12	A 12	A 12	A 12	A 12	A 12	A 12	A 12	A 12	A 12	A 12	A 12	A 12	
枠	面のクリアランス(片側)	9.50	9.50	9.50	9.50	9.50	9.50	9.50	9.50	13.50	15.50	13.50	13.50	15.50	
	材質・仕上	---	---	---	---	---	---	---	---	---	---	---	---	---	
	見込	---	---	---	---	---	---	---	---	---	---	---	---	---	
金物	支持・機構	---	---	---	---	---	---	---	---	---	---	---	---	---	
ガラリ	形状	---	---	---	---	---	---	---	---	---	---	---	---	---	
性能	---	---	---	---	---	---	---	---	---	---	---	---	---	---	
備考	㈱トータル社の製造・管理 工場同等品	㈱トータル社の製造・管理 工場同等品	㈱トータル社の製造・管理 工場同等品	㈱トータル社の製造・管理 工場同等品	㈱トータル社の製造・管理 工場同等品	㈱トータル社の製造・管理 工場同等品	㈱トータル社の製造・管理 工場同等品	㈱トータル社の製造・管理 工場同等品	㈱トータル社の製造・管理 工場同等品	㈱トータル社の製造・管理 工場同等品	㈱トータル社の製造・管理 工場同等品	㈱トータル社の製造・管理 工場同等品	㈱トータル社の製造・管理 工場同等品	㈱トータル社の製造・管理 工場同等品	㈱トータル社の製造・管理 工場同等品

- 凡例
- FL フロートガラス
- TP 強化ガラス
- HS 倍強度ガラス
- A 空気層
- PVB PVB膜合わせガラス
- PMG 網入りガラス

合同会社齋藤信吾建築設計事務所 事務所登録 神奈川県知事登録第18685号 一級建築士 第367843号 齋藤信吾 住所 神奈川県横浜市港北区新吉田東2-23-13	西尾市教育委員会事務局 生涯学習課	工事(業務)名	生涯学習センター建設工事	路線等の名称	西尾市生涯学習センター(仮称)	DATE	R07.02	X
		図面名称	CW建具表(1)	用紙サイズ	A1(A3)			
		照査	星野	設計	水野	縮尺	1/100 (1:200)	

ID	CW03-2	CW03-3	CW03-4	CW03-5	CW03-6	CW03-7	CW03-8	CW03-9	CW03-10	CW03-11	CW03-12	CW03-13	CW03-14	CW03-15	CW03-16
数量	1	1	1	1	1	1	1	1	1	1	1	1	1	1	1
番号															
形式															
法規制															
姿図															
1Fから下端の高さ	0.0	0.0	0.0	0.0	0.0	0.0	0.0	0.0	0.0	0.0	0.0	0.0	0.0	0.0	0.0
扉	材質・仕上														
ガラス	種類	高透過フロートLow-E	高透過フロートLow-E	高透過フロートLow-E	高透過フロートLow-E	高透過フロートLow-E	高透過フロートLow-E	高透過フロートLow-E	高透過フロートLow-E	高透過フロートLow-E	高透過フロートLow-E	高透過フロートLow-E	高透過フロートLow-E	高透過フロートLow-E	高透過フロートLow-E
	支持条件	四辺	四辺	四辺	四辺	四辺	四辺	四辺	四辺	四辺	四辺	四辺	四辺	四辺	四辺
	空気/中間膜	FL 12	FL 12	FL 12	FL 12	FL 12	FL 12	FL 12	FL 12	FL 12	FL 12	FL 12	FL 12	FL 12	FL 12
	ガラス2	A 12	A 12	A 12	A 12	A 12	A 16	A 16	A 16	A 16	A 16	A 16	A 16	A 16	A 16
	空気層/中間膜2	FL 12	FL 12	FL 12	FL 12	FL 12	FL 12	FL 12	FL 12	FL 12	FL 12	FL 12	FL 12	FL 12	FL 12
枠	ガラス総厚(mm)	36.00	36.00	36.00	36.00	36.00	40.00	40.00	40.00	40.00	40.00	40.00	40.00	40.00	40.00
	面のクリアランス(片側)	9.50	9.50	9.50	9.50	9.50	7.50	7.50	7.50	7.50	7.50	7.50	7.50	7.50	9.50
金物	支持・機構														
ガラリ	形状														
性能															
備考	㈱トータル社の製造・管理 工場同等品	㈱トータル社の製造・管理 工場同等品	㈱トータル社の製造・管理 工場同等品	㈱トータル社の製造・管理 工場同等品	㈱トータル社の製造・管理 工場同等品	㈱トータル社の製造・管理 工場同等品	㈱トータル社の製造・管理 工場同等品	㈱トータル社の製造・管理 工場同等品	㈱トータル社の製造・管理 工場同等品	㈱トータル社の製造・管理 工場同等品	㈱トータル社の製造・管理 工場同等品	㈱トータル社の製造・管理 工場同等品	㈱トータル社の製造・管理 工場同等品	㈱トータル社の製造・管理 工場同等品	㈱トータル社の製造・管理 工場同等品

ID	CW03-17	CW03-18	CW04-1	CW04-2	CW04-3	CW04-4	CW04-5	CW04-6	CW04-7	CW04-8	CW04-9	CW04-10	CW04-11	CW05-1	CW05-2
数量	1	1	1	1	1	1	1	1	1	1	1	1	1	1	1
番号															
形式															
法規制															
姿図															
1Fから下端の高さ	0.0	0.0	0.0	0.0	0.0	0.0	0.0	0.0	0.0	0.0	0.0	0.0	0.0	2,100.0	0.0
扉	材質・仕上														
ガラス	種類	高透過フロートLow-E	高透過フロートLow-E	高透過フロートLow-E	高透過フロートLow-E	高透過フロートLow-E	高透過フロートLow-E	高透過フロートLow-E	高透過フロートLow-E	高透過フロートLow-E	高透過フロートLow-E	高透過フロートLow-E	高透過フロートLow-E	高透過フロートLow-E	高透過フロートLow-E
	支持条件	四辺	四辺	四辺	四辺	四辺	四辺	四辺	四辺	四辺	四辺	四辺	四辺	四辺	四辺
	空気/中間膜	FL 12	FL 12	FL 12	FL 12	FL 12	FL 12	FL 12	FL 12	FL 12	FL 12	FL 12	FL 12	FL 10	TP 6
	ガラス2	A 12	A 12	A 12	A 12	A 12	A 12	A 12	A 12	A 12	A 12	A 12	A 12	A 12	A 12
	空気層/中間膜2	FL 12	FL 12	FL 12	FL 12	FL 12	FL 12	FL 12	FL 12	FL 12	FL 12	FL 12	FL 12	FL 10	TP 6
枠	ガラス総厚(mm)	36.00	36.00	36.00	36.00	36.00	36.00	36.00	36.00	36.00	36.00	36.00	36.00	32.00	24.00
	面のクリアランス(片側)	9.50	9.50	9.50	9.50	9.50	9.50	9.50	9.50	9.50	9.50	9.50	9.50	11.50	15.50
金物	支持・機構														
ガラリ	形状														
性能															
備考	㈱トータル社の製造・管理 工場同等品	㈱トータル社の製造・管理 工場同等品	㈱トータル社の製造・管理 工場同等品	㈱トータル社の製造・管理 工場同等品	㈱トータル社の製造・管理 工場同等品	㈱トータル社の製造・管理 工場同等品	㈱トータル社の製造・管理 工場同等品	㈱トータル社の製造・管理 工場同等品	㈱トータル社の製造・管理 工場同等品	㈱トータル社の製造・管理 工場同等品	㈱トータル社の製造・管理 工場同等品	㈱トータル社の製造・管理 工場同等品	㈱トータル社の製造・管理 工場同等品	㈱トータル社の製造・管理 工場同等品	㈱トータル社の製造・管理 工場同等品

- 凡例
- FL フロートガラス
- TP 強化ガラス
- HS 倍強度ガラス
- A 空気層
- PVB PVB膜合わせガラス
- PMG 網入りガラス

合同会社齋藤信吾建築設計事務所 事務所登録 神奈川県知事登録第18685号 一級建築士 第367843号 齋藤信吾 住所 神奈川県横浜市港北区新吉田東2-23-13				西尾市教育委員会事務局 生涯学習課				工事(業務)名 生涯学習センター建設工事		路線等の名称 西尾市生涯学習センター(仮称)		DATE R07.02	X
照査				星野		設計		水野		図面名称 CW建具表(2)		用紙サイズ A1(A3)	
1/100 (1:200)											X024		

ID	CW05-3	CW05-4	CW05-5	CW06-1	CW06-2	CW06-3	CW06-4	CW06-5	CW06-6	CW06-7	CW06-8	CW06-9	CW06-10	CW06-11	CW06-12
数量	1	1	1	1	1	1	1	1	1	1	1	1	1	1	1
番号															
形式															
法規制															
姿図															
IFLから下端の高さ	2,100.0	2,100.0	0.0	0.0	0.0	0.0	0.0	0.0	0.0	0.0	0.0	0.0	0.0	0.0	0.0
扉	材質・仕上														
ガラス	種類	高透過フロートLow-E	高透過フロートLow-E	高透過フロートLow-E	高透過フロートLow-E	高透過フロートLow-E	高透過フロートLow-E	高透過フロートLow-E	高透過フロートLow-E	高透過フロートLow-E	高透過フロートLow-E	高透過フロートLow-E	高透過フロートLow-E	高透過フロートLow-E	高透過フロートLow-E
	支持条件	四辺	四辺	四辺	四辺	四辺	四辺	四辺	四辺	四辺	四辺	四辺	四辺	四辺	四辺
	ガラス1	FL 10	FL 10	TP 6	FL 12	FL 12	FL 12	FL 12	FL 12	FL 12	FL 12	FL 12	FL 12	FL 12	FL 12
	空気/中間膜	A 12	A 12	A 12	A 12	A 12	A 12	A 12	A 12	A 12	A 12	A 12	A 12	A 12	A 12
枠	面のクリアランス (片側)	11.50	11.50	15.50	36.00	55.00	36.00	55.00	36.00	55.00	36.00	55.00	36.00	55.00	36.00
	材質・仕上														
金物	支持・機構														
ガラリ	形状														
性能															
備考	㈱トータル社の製造・管理 工場同等品	㈱トータル社の製造・管理 工場同等品	㈱トータル社の製造・管理 工場同等品	㈱トータル社の製造・管理 工場同等品	㈱トータル社の製造・管理 工場同等品	㈱トータル社の製造・管理 工場同等品	㈱トータル社の製造・管理 工場同等品	㈱トータル社の製造・管理 工場同等品	㈱トータル社の製造・管理 工場同等品	㈱トータル社の製造・管理 工場同等品	㈱トータル社の製造・管理 工場同等品	㈱トータル社の製造・管理 工場同等品	㈱トータル社の製造・管理 工場同等品	㈱トータル社の製造・管理 工場同等品	㈱トータル社の製造・管理 工場同等品

ID	CW06-13	CW06-14	CW06-15	CW06-16	CW06-17	CW06-18	CW06-19	CW06-20	CW06-21	CW06-22	CW06-23	CW06-24	CW06-25	CW06-26	CW06-27
数量	1	1	1	1	1	1	1	1	1	1	1	1	1	1	1
番号															
形式															
法規制															
姿図															
IFLから下端の高さ	0.0	0.0	0.0	0.0	0.0	0.0	0.0	0.0	0.0	0.0	0.0	0.0	0.0	0.0	0.0
扉	材質・仕上														
ガラス	種類	高透過フロートLow-E	高透過フロートLow-E	高透過フロートLow-E	高透過フロートLow-E	高透過フロートLow-E	高透過フロートLow-E	高透過フロートLow-E	高透過フロートLow-E	高透過フロートLow-E	高透過フロートLow-E	高透過フロートLow-E	高透過フロートLow-E	高透過フロートLow-E	高透過フロートLow-E
	支持条件	四辺	四辺	四辺	四辺	四辺	四辺	四辺	四辺	四辺	四辺	四辺	四辺	四辺	四辺
	ガラス1	FL 12	FL 12	FL 12	FL 12	FL 12	FL 12	FL 12	FL 12	FL 12	FL 12	FL 12	FL 12	FL 12	FL 12
	空気/中間膜	A 12	A 12	A 12	A 12	A 12	A 12	A 12	A 12	A 12	A 12	A 12	A 12	A 12	A 12
枠	面のクリアランス (片側)	9.50	9.50	9.50	9.50	9.50	9.50	9.50	9.50	9.50	9.50	9.50	9.50	9.50	9.50
	材質・仕上														
金物	支持・機構														
ガラリ	形状														
性能															
備考	㈱トータル社の製造・管理 工場同等品	㈱トータル社の製造・管理 工場同等品	㈱トータル社の製造・管理 工場同等品	㈱トータル社の製造・管理 工場同等品	㈱トータル社の製造・管理 工場同等品	㈱トータル社の製造・管理 工場同等品	㈱トータル社の製造・管理 工場同等品	㈱トータル社の製造・管理 工場同等品	㈱トータル社の製造・管理 工場同等品	㈱トータル社の製造・管理 工場同等品	㈱トータル社の製造・管理 工場同等品	㈱トータル社の製造・管理 工場同等品	㈱トータル社の製造・管理 工場同等品	㈱トータル社の製造・管理 工場同等品	㈱トータル社の製造・管理 工場同等品

- 凡例
- FL フロートガラス
- TP 強化ガラス
- HS 倍強度ガラス
- A 空気層
- PVB PVB膜合わせガラス
- PMG 網入りガラス

合同会社齋藤信吾建築設計事務所 事務所登録 神奈川県知事登録第18685号 一級建築士 第367843号 齋藤信吾 住所 神奈川県横浜市港北区新吉田東2-23-13	西尾市教育委員会事務局 生涯学習課	工事(業務)名	生涯学習センター建設工事	路線等の名称	西尾市生涯学習センター(仮称)	DATE	R07.02	X		
		照査	星野	設計	水野	図面名称	CW建具表(3)		用紙サイズ	A1(A3)
				縮尺	1/100 (1:200)				X025	

ID	CW06-28	CW06-29	CW07-1	CW07-1	CW07-2	CW07-3	CW07-4	CW07-5	CW07-6	CW07-7	CW07-8	CW07-9	CW07-10	CW08-1	CW08-2
数量	1	1	1	1	1	1	1	1	1	1	1	1	1	1	1
番号	---	---	---	---	---	---	---	---	---	---	---	---	---	---	---
形式	---	---	---	---	---	---	---	---	---	---	---	---	---	---	---
法規制	---	---	---	---	---	---	---	---	---	---	---	---	---	---	---
姿図															
1Fから下端の高さ	0.0	0.0	0.0	0.0	0.0	0.0	0.0	0.0	0.0	0.0	0.0	0.0	0.0	2,130.0	30.0
材質・仕上	---	---	---	---	---	---	---	---	---	---	---	---	---	---	---
厚さ	---	---	---	---	---	---	---	---	---	---	---	---	---	---	---
種類	高透過フロートLow-E	高透過フロートLow-E	高透過フロートLow-E	高透過フロートLow-E	高透過フロートLow-E	高透過フロートLow-E	高透過フロートLow-E	高透過フロートLow-E	高透過フロートLow-E	高透過フロートLow-E	高透過フロートLow-E	高透過フロートLow-E	高透過フロートLow-E	高透過フロートLow-E	高透過フロートLow-E
支持条件	四辺	四辺	四辺	四辺	四辺	四辺	四辺	四辺	四辺	四辺	四辺	四辺	四辺	四辺	四辺
ガラス1	FL 12	FL 12	FL 12	FL 12	FL 12	FL 12	FL 12	FL 12	FL 12	FL 12	FL 12	FL 12	FL 12	FL 12	FL 12
空気(中間膜)	A 12	A 12	A 12	A 12	A 12	A 12	A 12	A 12	A 12	A 12	A 12	A 12	A 12	A 12	A 12
ガラス2	FL 12	FL 12	FL 12	FL 12	FL 12	FL 12	FL 12	FL 12	FL 12	FL 12	FL 12	FL 12	FL 12	FL 12	FL 12
空気層/中間層2	---	---	---	---	---	---	---	---	---	---	---	---	---	---	---
ガラス3	---	---	---	---	---	---	---	---	---	---	---	---	---	---	---
ガラス総厚(mm)	36.00	36.00	36.00	36.00	36.00	36.00	36.00	36.00	36.00	36.00	36.00	36.00	36.00	24.80	30.00
ガラス種別	55.00	55.00	55.00	55.00	55.00	55.00	55.00	55.00	55.00	55.00	55.00	55.00	55.00	55.00	55.00
面のクリアランス(片側)	9.50	9.50	9.50	9.50	9.50	9.50	9.50	9.50	9.50	9.50	9.50	9.50	9.50	15.10	12.50
材質・仕上	---	---	---	---	---	---	---	---	---	---	---	---	---	---	---
見込	---	---	---	---	---	---	---	---	---	---	---	---	---	---	---
線條	---	---	---	---	---	---	---	---	---	---	---	---	---	---	---
形状	---	---	---	---	---	---	---	---	---	---	---	---	---	---	---
材質	---	---	---	---	---	---	---	---	---	---	---	---	---	---	---
仕上	---	---	---	---	---	---	---	---	---	---	---	---	---	---	---
支持・機構	---	---	---	---	---	---	---	---	---	---	---	---	---	---	---
金物	---	---	---	---	---	---	---	---	---	---	---	---	---	---	---
ハンドル	---	---	---	---	---	---	---	---	---	---	---	---	---	---	---
形状	---	---	---	---	---	---	---	---	---	---	---	---	---	---	---
材質	---	---	---	---	---	---	---	---	---	---	---	---	---	---	---
仕上	---	---	---	---	---	---	---	---	---	---	---	---	---	---	---
性能	---	---	---	---	---	---	---	---	---	---	---	---	---	防火設備	防火設備
備考	樹トータル社の製造・管理 工場同等品	樹トータル社の製造・管理 工場同等品	樹トータル社の製造・管理 工場同等品	樹トータル社の製造・管理 工場同等品	樹トータル社の製造・管理 工場同等品	樹トータル社の製造・管理 工場同等品	樹トータル社の製造・管理 工場同等品	樹トータル社の製造・管理 工場同等品	樹トータル社の製造・管理 工場同等品	樹トータル社の製造・管理 工場同等品	樹トータル社の製造・管理 工場同等品	樹トータル社の製造・管理 工場同等品	樹トータル社の製造・管理 工場同等品	樹トータル社の製造・管理 工場同等品	樹トータル社の製造・管理 工場同等品

ID	CW08-3	CW08-4	CW08-5	CW09-1	CW09-2	CW09-3	CW09-4	CW09-5	CW09-6	CW09-7	CW09-8	CW10-1	CW10-2	CW10-3	CW10-4	CW10-5
数量	1	1	1	1	1	1	1	1	1	1	1	1	1	1	1	1
番号	---	---	---	---	---	---	---	---	---	---	---	---	---	---	---	---
形式	---	---	---	---	---	---	---	---	---	---	---	---	---	---	---	---
法規制	---	---	---	---	---	---	---	---	---	---	---	---	---	---	---	---
姿図																
1Fから下端の高さ	2,130.0	2,130.0	0.0	3,350.0	3,350.0	3,350.0	3,350.0	3,350.0	3,350.0	3,350.0	3,350.0	2,535.0	20.0	2,535.0	2,535.0	20.0
材質・仕上	---	---	---	---	---	---	---	---	---	---	---	---	---	---	---	---
厚さ	---	---	---	---	---	---	---	---	---	---	---	---	---	---	---	---
種類	高透過フロートLow-E	高透過フロートLow-E	高透過フロートLow-E	高透過フロートLow-E	高透過フロートLow-E	高透過フロートLow-E	高透過フロートLow-E	高透過フロートLow-E	高透過フロートLow-E	高透過フロートLow-E	高透過フロートLow-E	高透過フロートLow-E	高透過フロートLow-E	高透過フロートLow-E	高透過フロートLow-E	高透過フロートLow-E
支持条件	四辺	四辺	四辺	四辺	四辺	四辺	四辺	四辺	四辺	四辺	四辺	四辺	四辺	四辺	四辺	四辺
ガラス1	PWG 6.8	PWG 6.8	PWG 10	TP 10	TP 10	TP 10	TP 10	TP 10	TP 10	TP 10	TP 10	FL 6	FL 6	FL 6	FL 6	FL 6
空気(中間膜)	A 12	A 12	A 12	PVB 1.52	PVB 1.52	PVB 1.52	PVB 1.52	PVB 1.52	PVB 1.52	PVB 1.52	PVB 1.52	A 12	A 12	A 12	A 12	A 12
ガラス2	FL 6	FL 6	FL 8	TP 10	TP 10	TP 10	TP 10	TP 10	TP 10	TP 10	TP 10	FL 6	FL 6	FL 6	FL 6	FL 6
空気層/中間層2	---	---	---	A 16	A 16	A 16	A 16	A 16	A 16	A 16	A 16	---	---	---	---	---
ガラス3	---	---	---	TP 19	TP 19	TP 19	TP 19	TP 19	TP 19	TP 19	TP 19	---	---	---	---	---
ガラス総厚(mm)	24.80	24.80	30.00	56.52	56.52	56.52	56.52	56.52	56.52	56.52	56.52	24.00	24.00	24.00	24.00	24.00
ガラス種別	55.00	55.00	55.00	80.00	80.00	80.00	80.00	80.00	80.00	80.00	80.00	55.00	55.00	55.00	55.00	55.00
面のクリアランス(片側)	15.10	15.10	12.50	11.74	11.74	11.74	11.74	11.74	11.74	11.74	11.74	15.50	15.50	15.50	15.50	15.50
材質・仕上	---	---	---	---	---	---	---	---	---	---	---	---	---	---	---	---
見込	---	---	---	---	---	---	---	---	---	---	---	---	---	---	---	---
線條	---	---	---	---	---	---	---	---	---	---	---	---	---	---	---	---
形状	---	---	---	---	---	---	---	---	---	---	---	---	---	---	---	---
材質	---	---	---	---	---	---	---	---	---	---	---	---	---	---	---	---
仕上	---	---	---	---	---	---	---	---	---	---	---	---	---	---	---	---
支持・機構	---	---	---	---	---	---	---	---	---	---	---	---	---	---	---	---
金物	---	---	---	---	---	---	---	---	---	---	---	---	---	---	---	---
ハンドル	---	---	---	---	---	---	---	---	---	---	---	---	---	---	---	---
形状	---	---	---	---	---	---	---	---	---	---	---	---	---	---	---	---
材質	---	---	---	---	---	---	---	---	---	---	---	---	---	---	---	---
仕上	---	---	---	---	---	---	---	---	---	---	---	---	---	---	---	---
性能	防火設備	防火設備	防火設備	---	---	---	---	---	---	---	---	---	---	---	---	---
備考	樹トータル社の製造・管理 工場同等品	樹トータル社の製造・管理 工場同等品	樹トータル社の製造・管理 工場同等品	樹トータル社の製造・管理 工場同等品	樹トータル社の製造・管理 工場同等品	樹トータル社の製造・管理 工場同等品	樹トータル社の製造・管理 工場同等品	樹トータル社の製造・管理 工場同等品	樹トータル社の製造・管理 工場同等品	樹トータル社の製造・管理 工場同等品	樹トータル社の製造・管理 工場同等品	樹トータル社の製造・管理 工場同等品	樹トータル社の製造・管理 工場同等品	樹トータル社の製造・管理 工場同等品	樹トータル社の製造・管理 工場同等品	樹トータル社の製造・管理 工場同等品

- 凡例
- FL フロートガラス
- TP 強化ガラス
- HS 倍強度ガラス
- A 空気層
- PVB PVB膜合わせガラス
- PWG 網入りガラス

合同会社齋藤信吾建築設計事務所 事務所登録 神奈川県知事登録第18685号 一級建築士 第367843号 齋藤信吾 住所 神奈川県横浜市港北区新吉田東2-23-13	西尾市教育委員会事務局 生涯学習課	工事(業務)名	生涯学習センター建設工事	路線等の名称	西尾市生涯学習センター(仮称)	DATE	R07.02	X		
		照査	星野	設計	水野	図面名称	CW建具表(4)		用紙サイズ	A1(A3)
				図面名称	CW建具表(4)	縮尺	1/100 (1:200)		X026	