

NO.1 ごみ指定日関係  
全地区全パターン対応

がんばって分別したけど  
燃やすしかないごみ

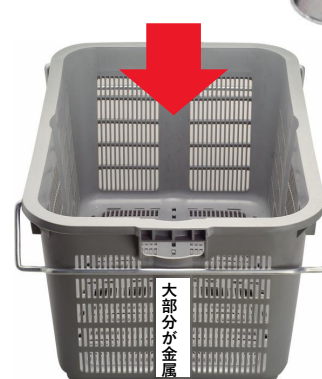


月・木曜日

指定日以外には出せません  
ごみを出せる時間は「日の出から午前8：30まで」です

# 資源物の出し方

指定の箱へ 分別して出してください



箱はない  
固めて置く

空き缶

空きびん  
3色に分ける  
「茶色」「透明」「その他」

スプレー缶  
穴あけ不要  
中身使い切る

小型家電  
電気・電池をつかうもの

大部分が金属  
約90%以上が金属のもの

紙類  
ひもでしばってだす  
雑がみは紙袋等に入れる

# 資源物の出し方

## 指定の箱へ 分別して出してください



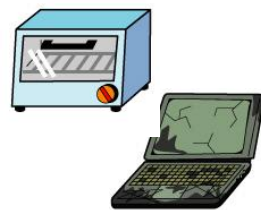
空き缶



空きびん  
3色に分ける  
「茶色」「透明」「その他」



スプレー缶  
穴あけ不要  
中身使い切る



小型家電  
でんき・でんちでつかうもの



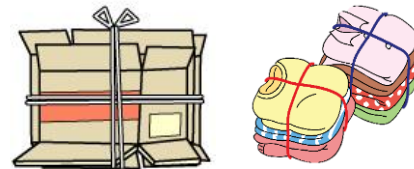
大部分が金属  
約90%以上が金属のもの



その他燃ごみ  
金属と、金属でないものとの複合品  
(例)傘、刃物、文房具 など



埋立ごみ  
フレモノなど  
※包み紙や袋は出せない  
排出者が持ち帰ってください



箱はない  
固めて置く

紙類・布類  
(ひもではばってだす)  
(雑がみは紙袋等に入れる)

NO.4  
資源物の出し方  
全種類作成可

# 大部分が金属



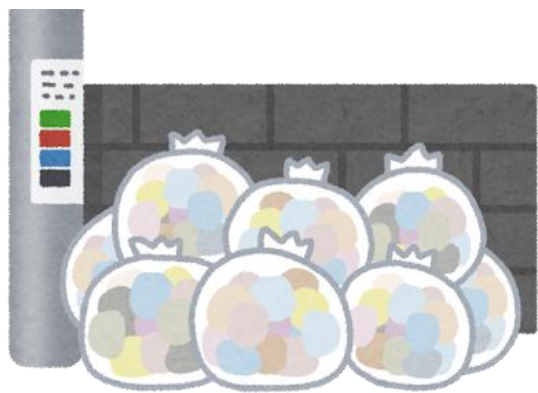
---

出せるもの

---

90%以上が金属でできたものを出す

# 西尾市ごみ出し3原則



## 決められた場所へ出す

お住いの町内会（地域）で指定の場所へ出します  
西尾市内ならどこでも出せるわけではありません



## 日の出から午前8:30まで

指定日当日の上記時間内のみ出せます



## 分別ルールを守る

分別していないごみは回収されません

# 注意

このごみステーションは、  
『がんばって分別したけど  
燃やすしかないごみ』

専用です



# ペットボトルは 「プラスチック資源」の ごみ袋では、出せません

## ↳ ペットボトル回収箱に出す

(スーパー・ドラッグストア・ふれあいセンターなどに設置)



設置場所はこちら

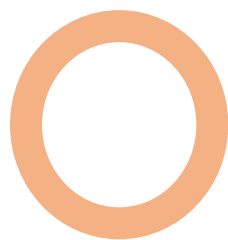


NO.8

# 令和8年4月からの変更です プラスチックで出せるもの

条件

100%プラスチックでできていて、  
各辺が50cm未満に収まっている



出せるもの事例



注意

プラ以外の素材は  
出せません



注意

ペットボトルは  
出せません



家庭系  
プラスチック資源

西尾市指定袋

町内会

# 空き缶・空きびんが混入した

『がんばって分別したけど  
燃やすしかないごみ袋』

# 回収されません



1日に出せるごみ袋の量は、

**1世帯4袋まで**



1世帯で5袋以上出しているとは判断した場合は、回収されません。

（例：大量の草木や片付けごみなど）  
日を分けて出すか、クリーンセンターへ自己搬入してください。

ごみ分別のルールを守っていただき  
ありがとうございます。



このごみステーションの清掃管理は、  
西尾市ではなく「町内会」が行っています