

NO.1 ごみ指定日関係
全地区全パターン対応

がんばって分別したけど
燃やすしかないごみ

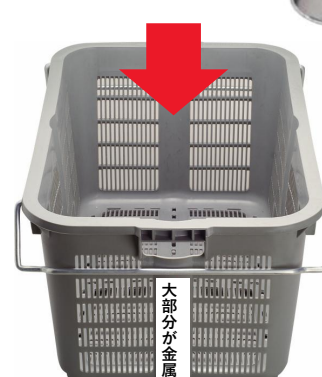
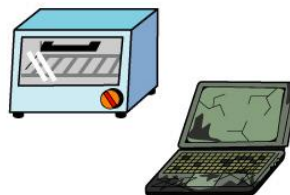


月・木曜日

指定日以外には出せません
ごみを出せる時間は「日の出から午前8：30まで」です

資源物の出し方

指定の箱へ 分別して出してください



空き缶

空きびん
3色に分ける
「茶色」「透明」「その他」

スプレー缶
穴あけ不要
中身使い切る

小型家電
電気・電池をつかうもの

大部分が金属
約90%以上が金属のもの

箱はない
固めて置く

紙類
ひもでしばってだす
雑がみは紙袋等に入れる

資源物の出し方

指定の箱へ 分別して出してください



空き缶

空きびん
3色に分ける
「茶色」「透明」「その他」

スプレー缶
穴あけ不要
中身使い切る

小型家電
でんき・でんぢでんじょうぐもの

大部分が金属
約90%以上が金属のもの

その他不燃ごみ
金属と、金属でないものとの複合品
(例)傘、刃物、文房具 など

埋立ごみ
フレモノなど
※包み紙や袋は出せない
排出者が持ち帰ってください

箱はない
固めて置く

紙類・布類
(ひもでしばってだす)
(雑がみは紙袋等に入れる)

NO.4
資源物の出し方
なべ・かま以外の
全種類作成可

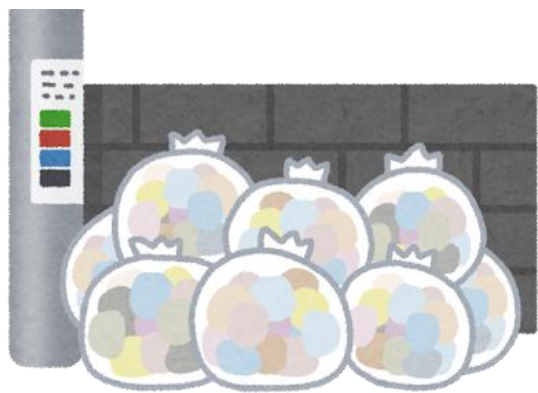
大部分が金属



出せるもの

90%以上が金属でできたものを出す

西尾市ごみ出し3原則



決められた場所へ出す

お住いの町内会（地域）で指定の場所へ出します
西尾市内ならどこでも出せるわけではありません



日の出から午前8:30まで

指定日当日の上記時間内のみ出せます



分別ルールを守る

分別していないごみは回収されません

注意

このごみステーションは、
『がんばって分別したけど
燃やすしかないごみ』

専用です



ペットボトルは 「プラスチック資源」の ごみ袋では、出せません

↳ ペットボトル回収箱に出す

(スーパー・ドラッグストア・ふれあいセンターなどに設置)



設置場所はこちら



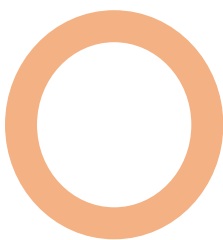
NO.8

令和8年4月からの変更です プラスチックで出せるもの

条件

100%プラスチックでできていて、
各辺が50cm未満に収まっている

出せるもの事例



注意

プラ以外の素材は
出せません



注意

ペットボトルは
出せません



家庭系
プラスチック資源

西尾市指定袋

町内会

空き缶・空きびんが混入した

『がんばって分別したけど
燃やすしかないごみ袋』

回収されません



1日に出せるごみ袋の量は、

1世帯4袋まで



1世帯で5袋以上出していると判断した場合は、回収されません。

（例：大量の草木や片付けごみなど）
日を分けて出すか、クリーンセンターへ自己搬入してください。

ごみ分別のルールを守っていただき
ありがとうございます。



このごみステーションの清掃管理は、
西尾市ではなく「町内会」が行っています