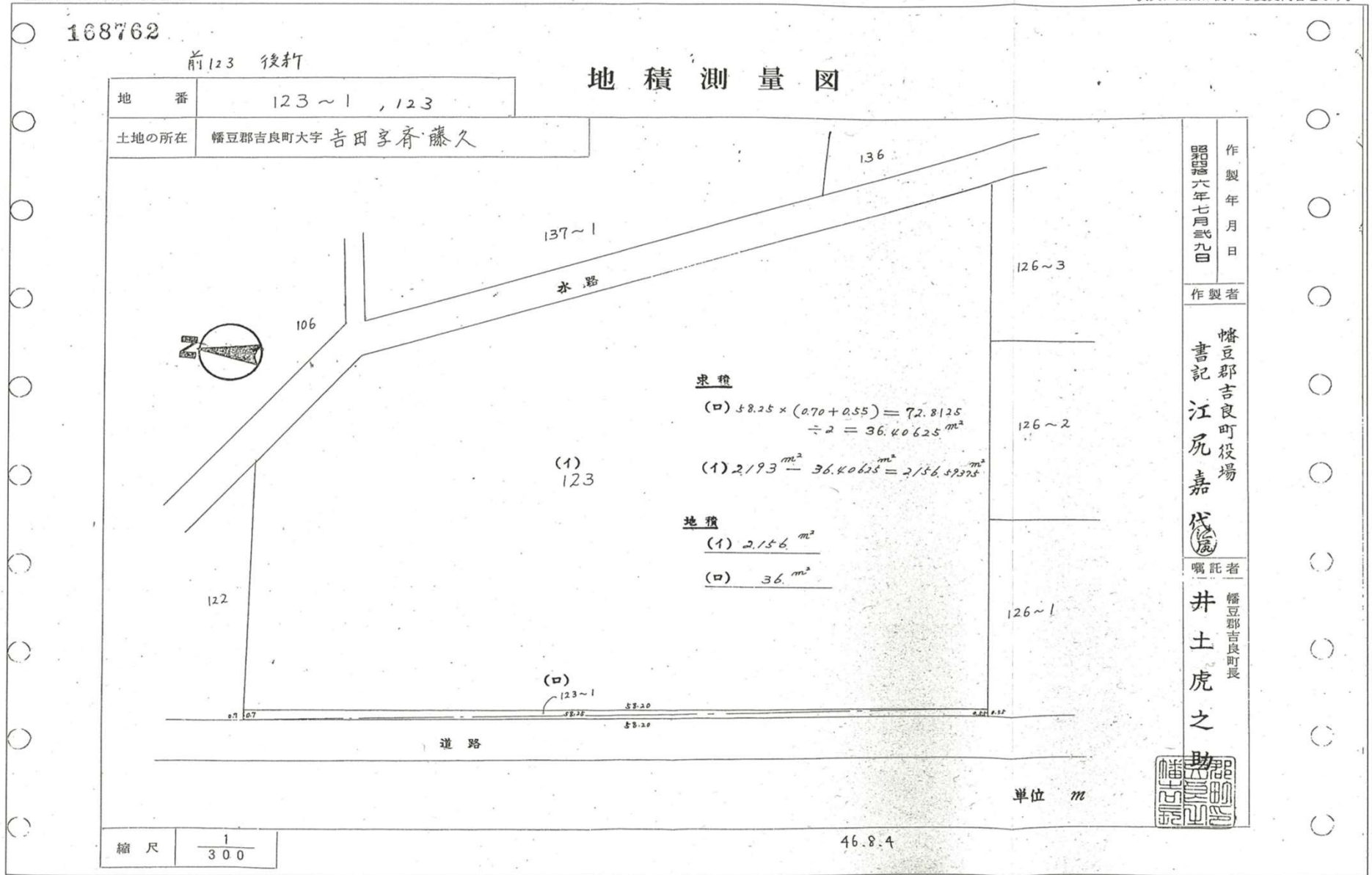


# 測量図

物件番号：2

登記年月日：昭和46年8月4日

次頁に図面に関する変更内容を示す。



公用

求番号：3-18

(1/2)

A

注意：原本を縮小していますので、表記の縮尺とは異なります  
 令和6年3月5日作成の境界確定図は未登記です

# 測量図

物件番号：2

西尾市吉良町吉田齊藤久123

(1) 平成23年4月15日  
この図面に記録されている土地の全部又は一部についてその所在又は地番が変更された。  
上記の日付は、この図面に変更内容を記録した日付である。

公用

番号：3-18

(2/2)

(注) 下線のあるものは抹消事項であることを示す。

A

注意：原本を縮小していますので、表記の縮尺とは異なります  
令和6年3月5日作成の境界確定図は未登記です

# 測量図

物件番号：2

地番	123	境界確定図
土地の所在	西尾市吉良町吉田斉藤久	

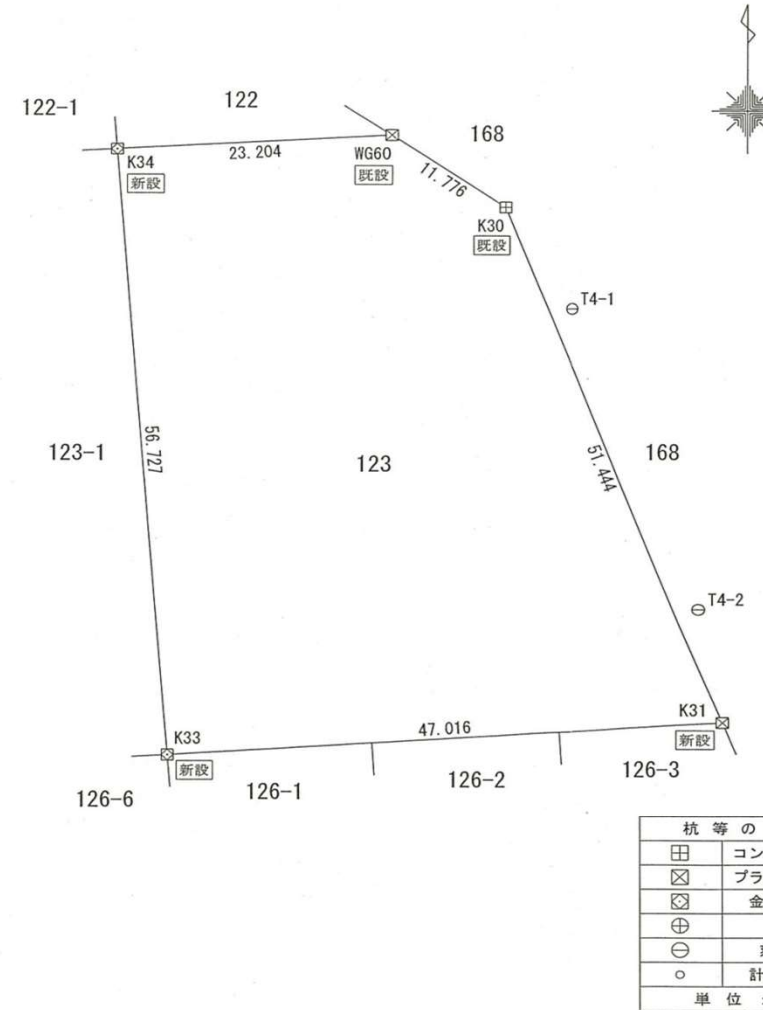
座標求積表

地番	123			
測点	Xn	Yn	(Xn+1 - Xn-1)Yn	距離
K34	480.372	501.797	-29049.530127	56.727
K33	423.800	505.992	-27085.751760	47.016
K31	426.842	552.910	28263.100470	51.444
K30	474.917	534.597	29322.110853	11.776
WG60	481.691	524.964	2863.678620	23.204
			倍面積	4313.608056
			面積	2156.8040280
			地積	2156.80 m <sup>2</sup>

恒久的地物の名称及び座標値

点名	X座標	Y座標	名称
T4-1	465.411	540.257	集水樹(刻印)
T4-2	437.371	550.997	集水樹(刻印)

測地系	任意座標系
座標系	
測量年月日	令和6年2月26日



杭等の種類	
田	コンクリート杭
⊗	プラスチック杭
⊠	金属標
⊕	鉄
⊖	刻印
○	計算点
単位：m	

作成者 公益社団法人 愛知県公共嘱託登記土地家屋調査士協会  
 社員 土地家屋調査士 松崎 茂 則  
 (令和 6 年 3 月 5 日作成)

縮尺 1/500

注意：原本を縮小していますので、表記の縮尺とは異なります  
 令和6年3月5日作成の境界確定図は未登記です