

測量図

物件番号：1

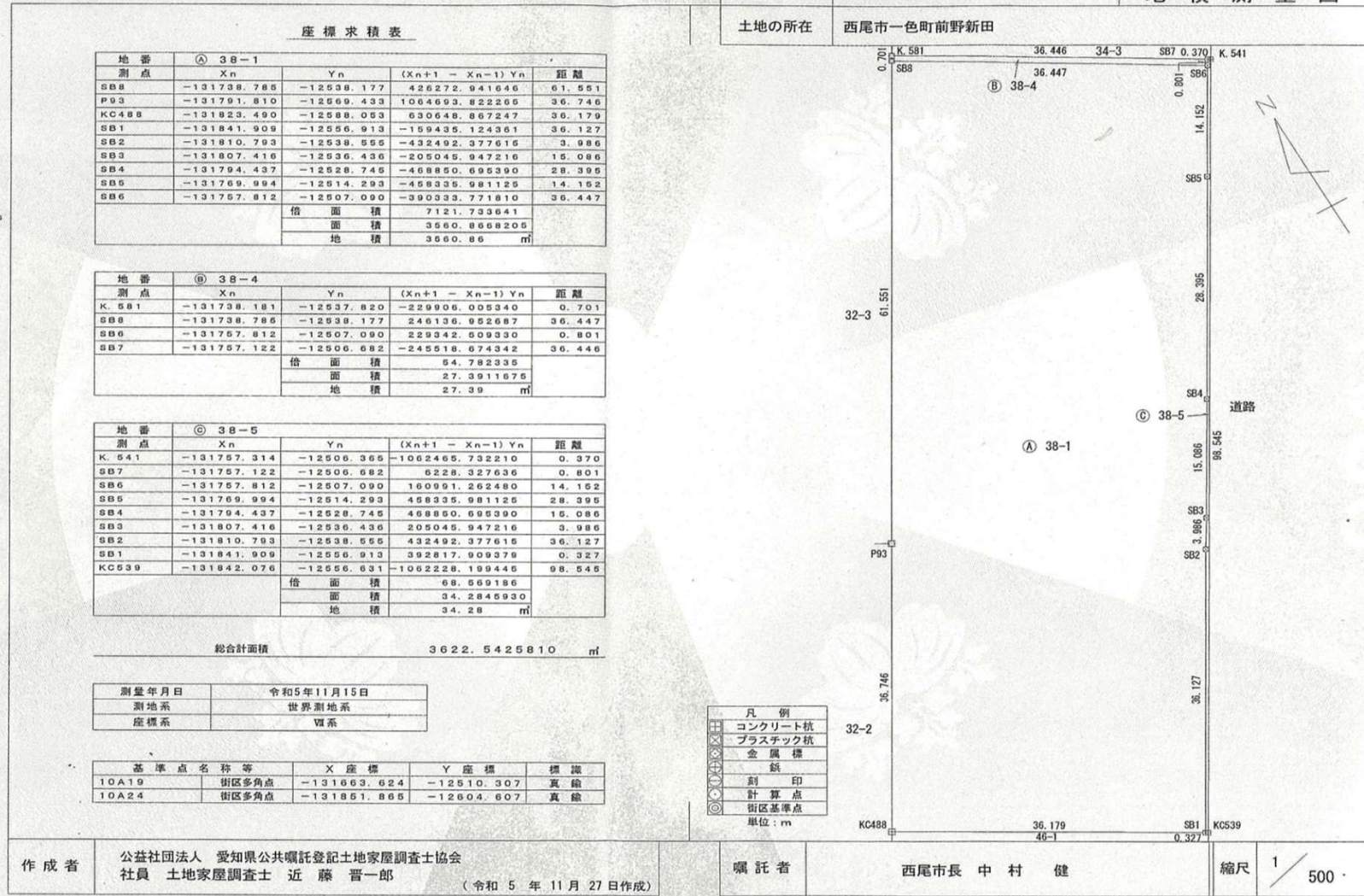
登記年月日：令和6年1月4日

これは図面に記録されている内容を証明した書面である。
令和6年1月5日 名古屋法務局西尾支局

登記官

太田敏治

| | | |
|-------|------------------|-------|
| 地番 | 38-1, 38-4, 38-5 | 地積測量図 |
| 土地の所在 | 西尾市一色町前野新田 | |



座標求積表

| 地番 | A) 38-1 | | | |
|-------|-------------|------------|------------------|------------------------|
| 測点 | Xn | Yn | (Xn+1 - Xn-1) Yn | 距離 |
| SB8 | -131738.785 | -12538.177 | 426272.941646 | 61.551 |
| P93 | -131791.810 | -12569.433 | 1064693.822265 | 36.746 |
| KC488 | -131823.490 | -12588.053 | 630648.867247 | 36.179 |
| SB1 | -131841.909 | -12556.913 | -159435.124361 | 36.127 |
| SB2 | -131810.793 | -12538.555 | -432492.377615 | 3.986 |
| SB3 | -131807.416 | -12536.436 | -205045.947216 | 15.086 |
| SB4 | -131794.437 | -12528.745 | -468850.695390 | 28.395 |
| SB5 | -131769.994 | -12514.293 | -458335.981125 | 14.152 |
| SB6 | -131757.812 | -12507.090 | -390333.771810 | 36.447 |
| 倍面積 | | | | 7121.733641 |
| 面積 | | | | 3560.8668205 |
| 地積 | | | | 3560.86 m ² |

| 地番 | B) 38-4 | | | |
|-------|-------------|------------|------------------|----------------------|
| 測点 | Xn | Yn | (Xn+1 - Xn-1) Yn | 距離 |
| K.581 | -131738.181 | -12537.820 | -229906.005340 | 0.701 |
| SB8 | -131738.786 | -12538.177 | 246136.952687 | 36.447 |
| SB6 | -131757.812 | -12507.090 | 229342.509330 | 0.801 |
| SB7 | -131757.122 | -12506.682 | -245518.674342 | 36.446 |
| 倍面積 | | | | 54.782335 |
| 面積 | | | | 27.3911675 |
| 地積 | | | | 27.39 m ² |

| 地番 | C) 38-5 | | | |
|-------|-------------|------------|------------------|----------------------|
| 測点 | Xn | Yn | (Xn+1 - Xn-1) Yn | 距離 |
| K.541 | -131757.314 | -12506.365 | -1062466.732210 | 0.370 |
| SB7 | -131757.122 | -12506.682 | 6228.327636 | 0.801 |
| SB6 | -131757.812 | -12507.090 | 160991.262480 | 14.152 |
| SB5 | -131769.994 | -12514.293 | 458335.981125 | 28.395 |
| SB4 | -131794.437 | -12528.745 | 468850.695390 | 15.086 |
| SB3 | -131807.416 | -12536.436 | 205045.947216 | 3.986 |
| SB2 | -131810.793 | -12538.555 | 432492.377615 | 36.127 |
| SB1 | -131841.909 | -12556.913 | 392817.909379 | 0.327 |
| KC539 | -131842.076 | -12556.631 | -1062228.199446 | 98.545 |
| 倍面積 | | | | 68.569186 |
| 面積 | | | | 34.2845930 |
| 地積 | | | | 34.28 m ² |

総合計面積 3622.5425810 m²

| | |
|-------|------------|
| 測量年月日 | 令和5年11月15日 |
| 測地系 | 世界測地系 |
| 座標系 | Ⅶ系 |

| 基準点名称等 | X座標 | Y座標 | 標識 |
|--------|-------------|------------|----|
| 10A19 | -131663.624 | -12510.307 | 真鍮 |
| 10A24 | -131851.865 | -12604.607 | 真鍮 |

| | | | | | |
|-----|--|-----|-----------|----|-------|
| 作成者 | 公益社団法人 愛知県公共囁託登記土地家屋調査士協会 社員 土地家屋調査士 近藤 晋一郎 (令和5年11月27日作成) | 囁託者 | 西尾市長 中村 健 | 縮尺 | 1/500 |
|-----|--|-----|-----------|----|-------|

請求番号：3-2

注意：原本を縮小していますので、表記の縮尺とは異なります