

## 対象物件の概要

物件名称	シーサイド吉良隣接市有地	物件番号	資産経営2
------	--------------	------	-------

1 敷地に関する情報				
住所	西尾市吉良町吉田東中浜50番16			
敷地面積	745.82㎡			
接道状況	南面 約6.5m			
法令等に基づく制限	都市計画区域	市街化区域	用途地域	第1種住居地域
	建ぺい率	60	容積率	200
	その他制限	—		
交通機関	車	西尾東ICから 約22分		
	公共交通機関	名鉄「吉良吉田駅」から 徒歩7分		

2 施設に関する情報			
建築年度	—	耐震性	—
延床面積	—	駐車場	—
階数	—	構造	—
主な諸室	—		
その他	—		

3 その他の情報				
施設への供給状況	種類	状況	種類	状況
	電気	無	ガス	無
	給水	無	排水	無
	電話	無	インターネット	無
施設の特徴	海まで歩いて6分の臨海地域です 汚水処理場跡地のため、地下に杭など埋設物残存しています 建物の建築も含めた長期提案が可能です			
市として提案を求めたい内容等	なし			
提案に対する条件	近隣に住宅地があるため、音、光などに配慮してください			

## 対象物件の位置図



出典：国土地理院ウェブサイト を加工して作成

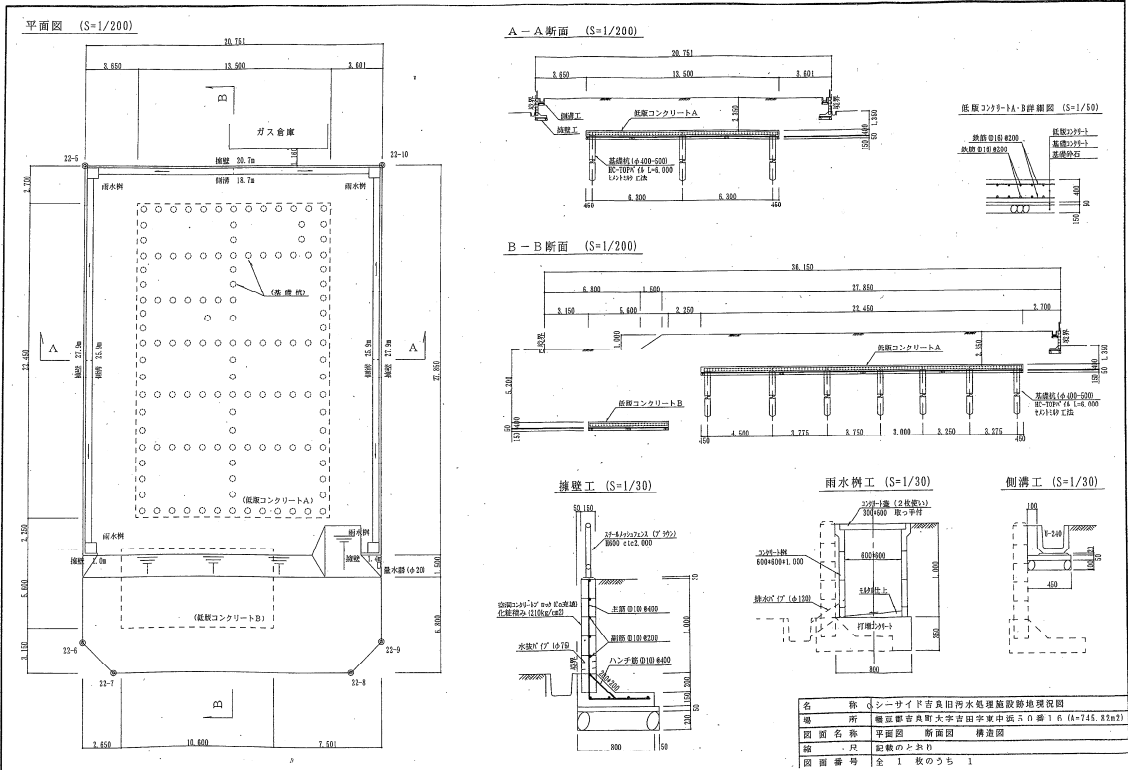


出典：国土地理院ウェブサイト を加工して作成

## 対象物件の写真



< 参考図面 >



名称	シーサイド吉良田排水処理施設地盤図
場所	徳島県吉良郡本吉良字吉良中浜30番16 (A+246.8±0)
図面名称	平面図 断面図 構造図
縮尺	記載のとおり
図面番号	全 1 枚のうち 1