

対象物件の概要

物件名称	西尾市吉良保健センター	物件番号	健康1
------	-------------	------	-----

1 敷地に関する情報

住所	西尾市吉良町吉田大切間17番3 外			
敷地面積	3,191.29㎡			
接道状況	西側 約8.4m			
法令等に基づく制限	都市計画区域	市街化区域	用途地域	第1種住居地域
	建ぺい率	60	容積率	200
	その他制限	-		
交通機関	車	西尾東ICから 約21分		
	公共交通機関	名鉄「吉良吉田駅」から 徒歩12分		

2 施設に関する情報

建築年度	平成6年度	耐震性	有
延床面積	3,534.02㎡	駐車場	有
階数	3階	構造	鉄筋コンクリート造
主な諸室	供用娯楽室、高齢者相談室、高齢者集会室など		
その他	提案予定敷地面積合計 1,114.1㎡		

3 その他の情報

	種類	状況	種類	状況
施設への供給状況	電気	有	ガス	有
	給水	有	排水	有
	電話	無	インターネット	無
施設の特徴	提案対象となる部屋などは下の11か所です。			
	(3階)		(2階)	
	教養娯楽室 192.2㎡		栄養指導室 72㎡	
	高齢者相談室 50.9㎡		休憩室 40.7㎡	
	高齢者集会室 45.4㎡		屋上広場 213.9㎡	
	屋上庭園 148.4㎡		作業室 55.8㎡	
	多目的ホール 125.1㎡		創作軽作業室 75.3㎡	
	談話コーナー 94.4㎡			
市として提案を求めたい内容等	なし			
提案に対する条件	駐車場が少ないため、車で大人数を集めるような提案は難しいです。			

対象物件の位置図

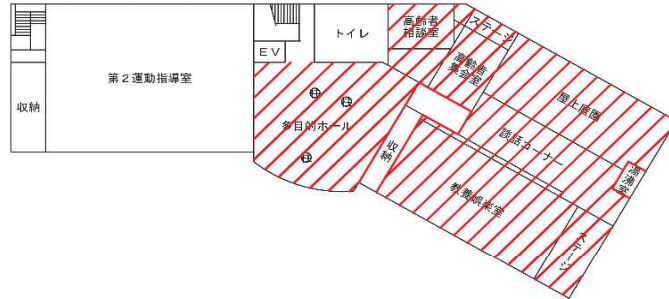


出典：国土地理院ウェブサイト を加工して作成

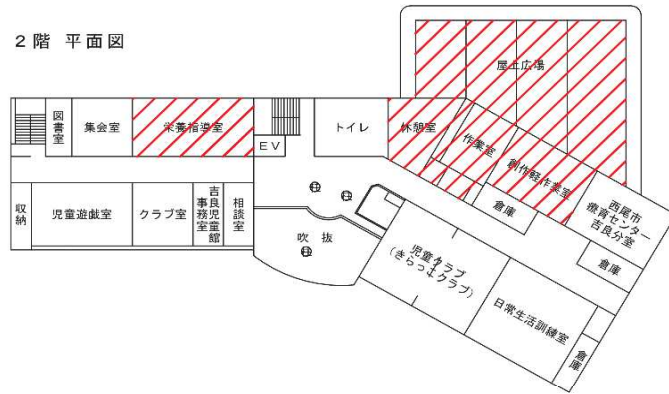


出典：国土地理院ウェブサイト を加工して作成

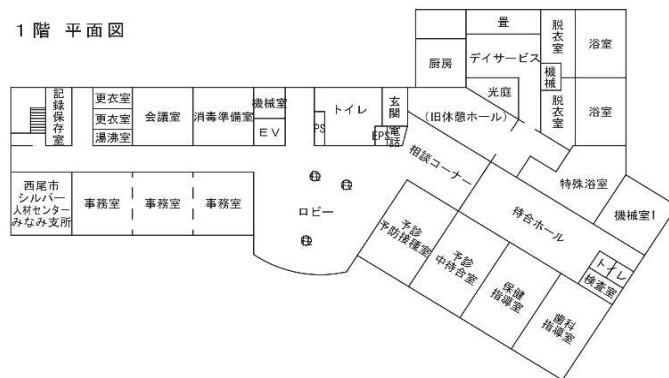
西尾市吉良保健センター
3階 平面図



2階 平面図



1階 平面図



対象物件の写真



< 教養娯楽室 >



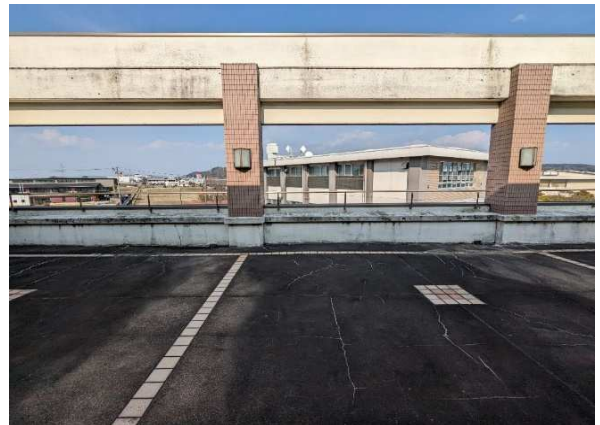
< 高齢者相談室 >



< 高齢者集会室 >



< 屋上庭園 >



< 多目的ホール >



< 談話コーナー >



< 栄養指導室 >



< 休憩室 >



< 屋上広場 >



< 作業室 >



< 創作輕作業室 >



