

対象物件の概要

物件名称	善明町地内 ストックヤード	物件番号	環境業務1
------	---------------	------	-------

1 敷地に関する情報				
住所	西尾市善明町山田12番 外			
敷地面積	5,000㎡			
接道状況	北東側 約5.3m			
法令等に基づく制限	都市計画区域	市街化調整区域	用途地域	—
	建ぺい率	—	容積率	—
	その他制限	—		
交通機関	車	西尾東ICから 約9分		
	公共交通機関	—		

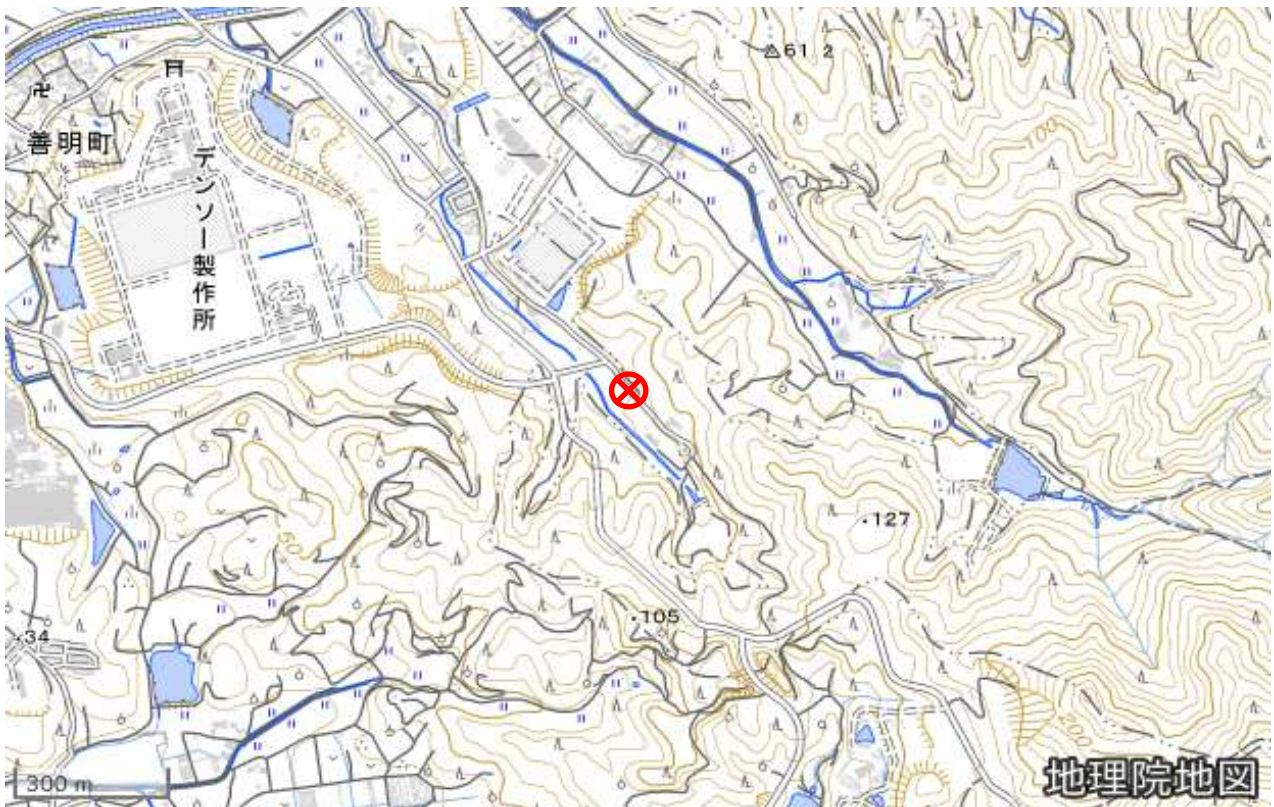
2 施設に関する情報				
建築年度	—	耐震性	—	
延床面積	—	駐車場	—	
階数	—	構造	—	
主な諸室	—			
その他	—			

3 その他の情報				
施設への供給状況	種類	状況	種類	状況
	電気	無	ガス	無
	給水	無	排水	無
	電話	無	インターネット	無
施設の特徴	フェンスで囲まれた広大な土地で、入場には鍵が必要です。			
市として提案を求めたい内容等	なし			
提案に対する条件	災害廃棄物二次仮置場の候補地となっていますので、災害時などについては提案された事業を中止する可能性があります 令和8年から12年の間は工事の関係で利用できません			

対象物件の位置図



出典：国土地理院ウェブサイト を加工して作成



出典：国土地理院ウェブサイト を加工して作成

対象物件の写真

ストックヤード横の
広い空間

