

西尾市の維持向上すべき歴史的風致

計画期間
令和5年度(2023)～令和14年度(2032)

西尾市は、市域面積(161.22平方キロメートル)を有しており、愛知県の中央を北から南へ流れる矢作川流域の南端に位置し、東に三ヶ根山等の山々、南は三河湾を臨む。作物の実り豊かで温暖な気候のまちである。

鎌倉時代に足利宗家3代当主・義氏によって築かれたと伝えられる「西条城」は、この地域の拠点として発展を続け、「西尾城」と改称された江戸時代には、現在の中心市街地の原型となる城下町が形成された。明和元年(1764)、大給松平家の居城となると、城下町は商業を中心にさらに賑わいを見せるようになり、その栄華は現在でも西尾祇園祭の中に息づいている。

昭和28年(1953)に市制を施行し、自動車関連産業の発展とともに成長を続ける。一方で、日本有数の生産量を誇る抹茶(てん茶)や養殖ウナギ等、伝統的な食文化を支える農水産物の生産拠点としても発展してきた。

海・山・川に囲まれた豊かな自然環境の中で育まれてきた地域に根ざした多様な文化は、点在する歴史的な旧跡名所だけでなく、「三河万歳」や各地に残る特徴的な祭り囃子・伝統行事にもよく表れている。このほか三ヶ根山や三河湾に浮かぶ佐久島を含む一帯は三河湾国定公園に指定され、風光明媚な名勝地となっている。



西尾市



1 西尾城下町と八ツ面山にみる歴史的風致

西尾城下町をもとに発展した市街地では、城下町時代の町割りや道路、社寺等の歴史的建造物が多く残されている。



崇寛寺と唯法寺の間の路地

西尾城下町の夏の風物詩である西尾祇園祭や、八ツ面山に鎮座する久麻久神社への参詣、行楽といった人々の活動により、市街地と久麻久神社を含む八ツ面山は深く結びつき一体となった歴史的風致を形成している。



八ツ面山での行楽を楽しむ人々

2 吉良氏が治めた吉良荘にみる歴史的風致

吉良荘に領地を有した吉良氏は、幕府の重臣として活躍した。



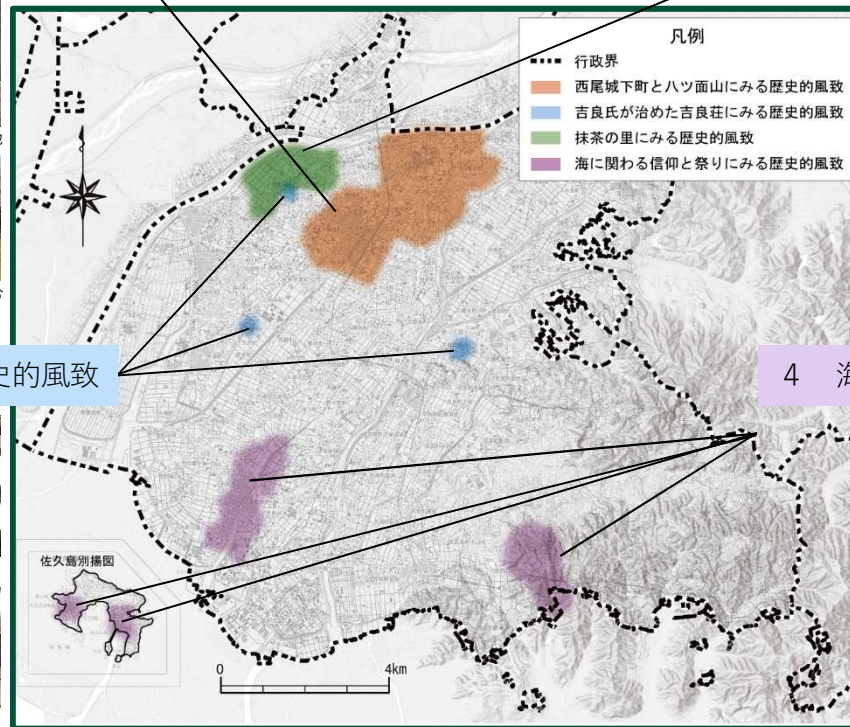
吉良義央公毎歳忌

吉良義央を顕彰する毎歳忌が90年間にわたり毎年開催され、また吉良氏ゆかりの寺院で開催される「西野町のお釈迦さん」「矢田のおかげん」は、地域の伝統行事として定着し、吉良氏ゆかりの建造物と人々の活動が一体となった吉良荘の歴史的風致を形成している。



矢田のおかげん

4つの歴史的風致の分布図



3 抹茶の里にみる歴史的風致

本市を代表する特産品である抹茶は、西尾の製茶業発祥の地である稲荷山茶園を中心に発展した。



紅樹院で開催される茶祖奉告祭

抹茶生産に特化した覆下栽培にみる茶畑景観とともに、紅樹院の「茶祖奉告祭」、70年以上の歴史のある「学校茶摘み体験」を通して広く市民に親しまれており、歴史的風致のひとつになっている。



学校茶摘み体験の様子

4 海に関わる信仰と祭りにみる歴史的風致

三河湾に面した西尾市域では、鳥羽神社で行われる「鳥羽の火祭り」、諏訪神社で行われる「一色大提灯祭り」、佐久島八剣神社で開催される「八日講祭り」という、海に関連をもつ特徴的な祭りが継承されており、沿岸地域ならではの祭りに関わる歴史的風致が形成されている。



鳥羽の火祭り



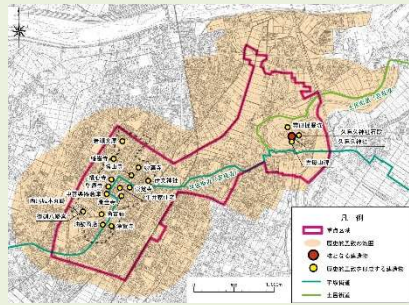
一色大提灯祭り

西尾市の重点区域における施策・事業概要

重点区域の名称：西尾城・八ツ面山区域
重点区域の面積：約354ha

西尾市の歴史的風致における重点区域

重点区域は、西尾八景にも描かれ、重要文化財久麻久神社本殿の位置する八ツ面山を中心に、『三河国西尾城絵図』などにみられる西尾城下町の範囲、西尾祇園祭における神輿の渡御の範囲、文化財の保存・活用を中心となる岩瀬文庫の範囲を含める。また、都市計画重要となるエントランスエリアとして名古屋鉄道西尾線の西尾駅、西尾駅周辺を含めながら、本計画に定める事業の範囲に配慮しつつ、次の通り重点区域の範囲を設定した。



実施する事業の区分

- I 建造物・・・歴史的建造物の保存・活用の推進に関する事業
- II 周辺・・・歴史的建造物の周辺環境の保全と向上に関する事業
- III 活動・・・歴史や伝統を反映した人々の活動の継承と活性化に関する事業
- IV 振興・・・歴史的風致を活かした観光振興・地域活性化に関する事業

重点区域を対象とした事業

①ハード整備事業

No	事業名	所管課	実施主体	事業区分
1	歴史的風致形成建造物保存事業	文化財課	西尾市	I
2	岩瀬文庫書庫・図書館おもちゃ館保存修理事業	文化財課・図書館	西尾市	I、III、IV
3	西尾城大手門跡整備事業	文化財課	西尾市	II、IV
4	土塁・土塀の復元整備	観光文化振興課	西尾市	II、IV
5	歴史と河川環境に配慮した広場整備	河川港湾課	西尾市	II、IV
6	路地景観の整備	観光文化振興課	西尾市	II
7	岩瀬文庫広場整備事業	文化財課	西尾市	II、III、IV
8	西尾駅周辺の機能強化	観光文化振興課	西尾市	I、III

②ソフト整備事業

No	事業名	所管課	実施主体	事業区分
9	八ツ面山と城下町の連携強化	観光文化振興課	西尾市	II、IV
10	西尾市史編さん事業	文化財課	西尾市	II、IV
11	中心市街地にぎわい創出事業	商工振興課	西尾市	II、IV
12	文化財、祭り・伝統芸能情報発信事業	文化財課	西尾市	I、III、IV

事業位置図

