

# 生涯学習センター（仮称）の設計案について

市では、生涯学習センター（仮称）設計者選定委員会による最終審査の結果を受けて、最優秀案として選定しました設計案を令和5年9月26日に公表後、10月27日に設計者（合同会社斎藤信吾建築設計事務所）と令和7年2月末までの設計業務の契約を締結しました。市は、設計者が主宰した11月3日の親子及び市民ワークショップなどを踏まえ関係部局により設計業務を進めています。現在までの進捗状況は以下のとおりです。

## 1 構造・面積 ※以下の1～5の情報及び図面等については令和6年1月現在のものです

区 分	構 造	延床面積	建築面積（※1）
生涯学習センター（仮称）	鉄骨造・平屋建て	2,510.76㎡	2,949.49㎡
屋根付き駐車場（4台分）	鉄骨造・平屋建て	106.31㎡	155.66㎡
屋根付き駐輪場（35台程度）	鉄骨造・平屋建て	54.43㎡	54.43㎡
合 計		<b>2,671.50㎡</b>	<b>3,159.58㎡</b>

※1 建築基準法による建築面積（建築物の柱・壁の中心線で囲まれた部分の水平投影面積）

区 分	面積
公園面積（※2）	2,842㎡
屋根無し駐車場（60台程度）…中央ふれあいセンター跡地を除く	1,222㎡

※2 敷地面積から建築物、駐車場、駐輪場等を除いた広場や通路、空地部分の面積

## 2 整備する諸室 【 】 = 概算面積

機 能	各 諸 室
地域交流センター機能	貸 室 ①貸室 a（軽運動室）【200㎡】 ②貸室 b（2分割利用可能）【121㎡】 ③貸室 c【35㎡】 ④貸室 d【35㎡】 ⑤貸室 e（3分割利用可能）【143㎡】・管理室【13㎡】 ※教員用多目的研修室併用（総合教育センター機能）
	事務室 ①施設管理者事務室【30㎡】 ②地域つながり課事務室【25㎡】 ③生涯学習課事務室【110㎡】 ④ミーティングルーム【20㎡】 ⑤収納庫【33㎡】
	共用スペース ①倉庫1【18㎡】・倉庫2【10㎡】 ②男性トイレ・女性トイレ・車椅子トイレ
	多世代交流広場（仮称） ①こどもワクワク広場【425㎡】 ②休憩スペース・ミーティングスペース・自動販売機ゾーン【34㎡】 ③学習スペース（30席程度）
	共用スペース ①男性トイレ・女性トイレ・バリアフリートイレ ②授乳室（2室）・おむつ交換スペース

機 能		各 諸 室
総合教育センター機能	子ども・若者総合 相談センター コンパス	①事務室【32㎡】 ②相談室（3室）【各12㎡】 ③多目的室【49㎡】
	教育支援センター あゆみ学級 にしお	①事務室【31㎡】 ②相談室【13㎡】 ③学習室（2分割利用可）【76㎡】 ④ミニ菜園【5坪程度】
	多文化ルーム きほ KIBOU	①事務室【27㎡】 ②学習支援室（2分割利用可）【97㎡】 ③倉庫【10㎡】
	ほっとスペース （仮称）	①図書コーナーほか
	共用スペース	①幼児用トイレ・男性トイレ・女性トイレ・ バリアフリートイレ ②授乳室 ③給湯室

### 3 現時点の施設イメージ（模型写真及び図面）

- (1) 模型写真（4点） 資料3ページと4ページを参照
- (2) 平面図（1点） 資料5ページを参照
- (3) 立面図（3点）・断面図（1点） 資料6ページを参照

### 4 今後のスケジュール（予定）

令和6年度	①設計業務（～令和7年2月末） ②中央ふれあいセンターのアスベスト調査 ③建設地の地質調査
令和7年度	①整備工事（テニスコート解体工事含む） ②中央ふれあいセンターの解体及び跡地駐車場の設計業務
令和8年度	①整備工事 ②施設一部オープン（10月予定）→解体する中央ふれあいセンターにあるあゆみ学級にしお、コンパス、生涯学習課事務室を先行移転するため ③中央ふれあいセンターの解体工事及び跡地駐車場の整備工事
令和9年度	①施設オープン

### 5 その他

現時点で見込んでいる事業費の内訳（令和4年度～令和8年度）

①設計・工事監理業務費（解体施設の設計費等含む）	1億5,871万円
②工事費（解体工事・外構工事・駐車場整備工事含む）	20億3,395万円
③地質等各種調査・設計者選定支援・備品購入費	1億5,334万円
<b>合計（概算総事業費）①+②+③</b>	<b>23億4,600万円</b>

## 模型写真① 東側から見た施設イメージ

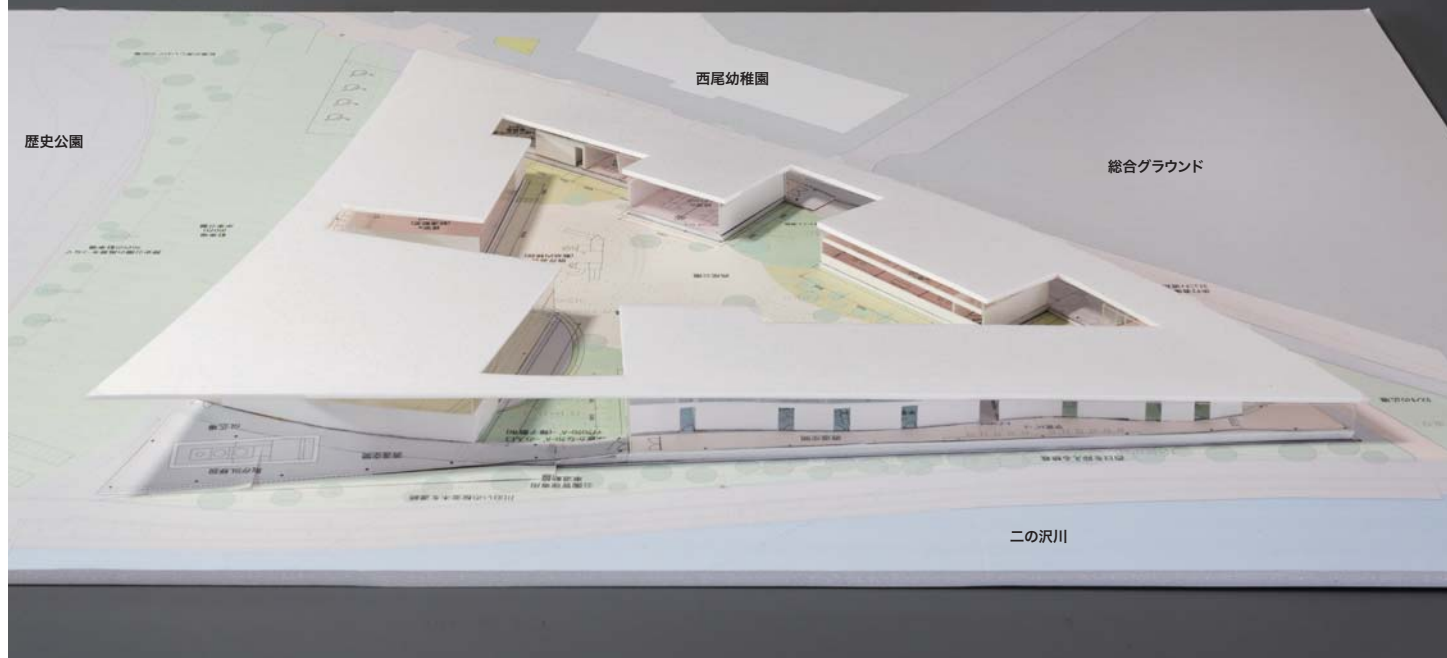


令和6年1月  
斎藤信吾建築設計事務所

## 模型写真② 東側から見た施設イメージ（屋根を透かしています）

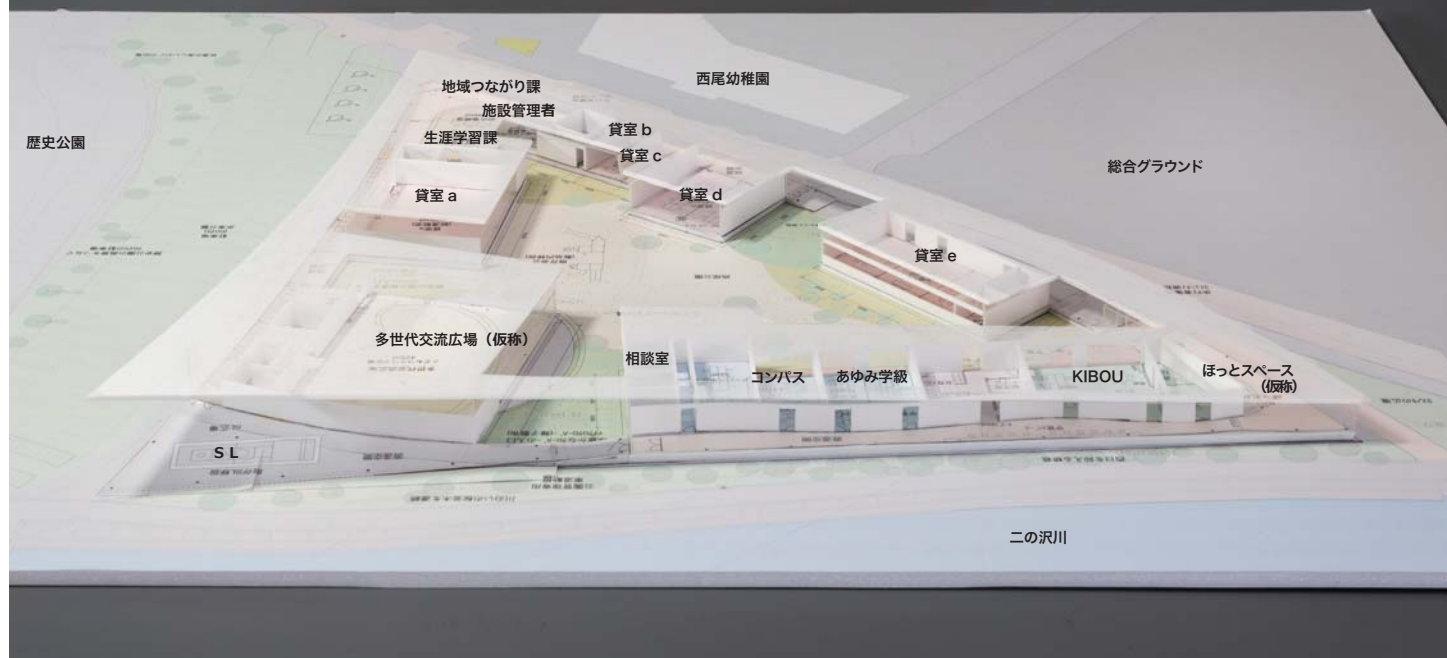


### 模型写真③ 西側から見た施設イメージ



令和6年1月  
斎藤信吾建築設計事務所

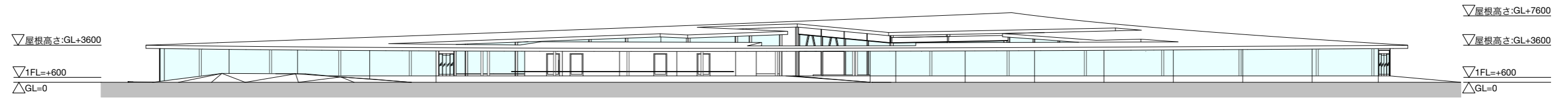
### 模型写真④ 西側から見た施設イメージ（屋根を透かしています）



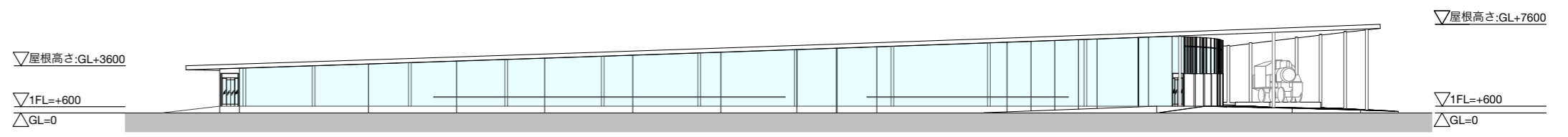


★  
**多世代交流広場（仮称）のこどもワクワク広場と施設に囲まれた西尾公園の具体的な整備計画については現在検討中です。**

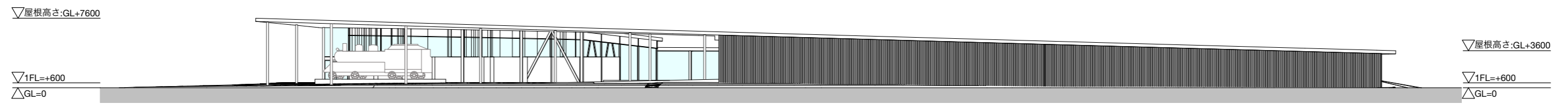
施設名 西尾市生涯学習センター(仮称)	平面図
	作成者 齋藤信吾建築設計事務所
	縮尺 S=1/200(A1), 1/400(A3)
	作成 令和6年1月



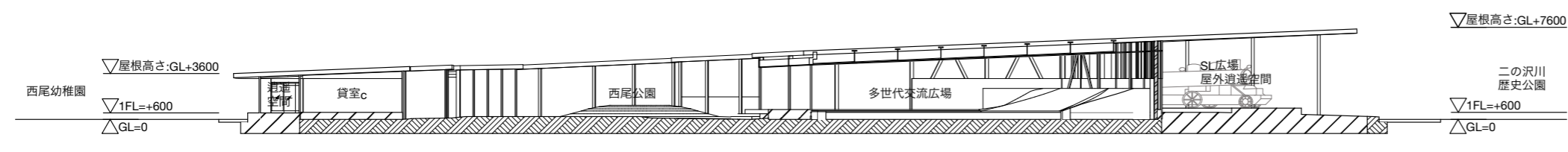
東側立面図



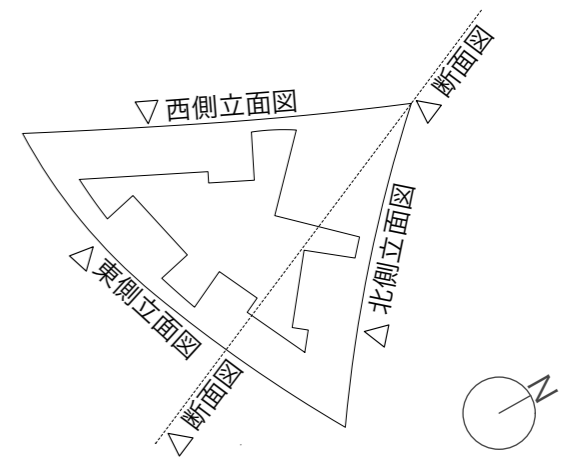
北側立面図



西側立面図



断面図



施設名 西尾市生涯学習センター(仮称)	立面図・断面図
	作成者 齋藤信吾建築設計事務所
	縮尺 S=1/200(A1), 1/400(A3)
	作成 令和6年1月