

生涯学習センター（仮称）設計業務の進捗状況について

市では、生涯学習センター（仮称）設計者選定委員会による最終審査の結果を受けて、最優秀案として選定しました設計案を令和5年9月26日に公表後、10月27日に設計者（合同会社斎藤信吾建築設計事務所）と令和7年2月末までの設計業務の契約を締結しました。市は、設計者が主宰した11月3日の親子及び市民ワークショップなどを踏まえ関係部局により設計業務を進めています。現在までの進捗状況について報告します。

1 構造・面積

※以下の1～5の情報及び図面等については令和6年1月現在のものです

| 区 分 | 構 造 | 延床面積 | 建築面積（※1） |
|----------------|----------|-----------|-----------|
| 生涯学習センター（仮称） | 鉄骨造・平屋建て | 2,510.76㎡ | 2,949.49㎡ |
| 屋根付き駐車場（4台分） | 鉄骨造・平屋建て | 106.31㎡ | 155.66㎡ |
| 屋根付き駐輪場（35台程度） | 鉄骨造・平屋建て | 54.43㎡ | 54.43㎡ |
| 合 計 | | 2,671.50㎡ | 3,159.58㎡ |

※1 建築基準法による建築面積（建築物の柱・壁の中心線で囲まれた部分の水平投影面積）

| 区 分 | 面積 |
|--------------------------------|--------|
| 公園面積（※2） | 2,842㎡ |
| 屋根無し駐車場（60台程度）…中央ふれあいセンター跡地を除く | 1,222㎡ |

※2 敷地面積から建築物、駐車場、駐輪場等を除いた広場や通路、空地部分の面積

2 整備する諸室

【 】 = 概算面積

| 機 能 | 各 諸 室 |
|------------|---|
| 地域交流センター機能 | 貸 室 ①貸室 a（軽運動室）【200㎡】 ②貸室 b（2分割利用可能）【121㎡】 ③貸室 c 【35㎡】 ④貸室 d 【35㎡】 ⑤貸室 e（3分割利用可能）【143㎡】・管理室【13㎡】 ※教員用多目的研修室併用（総合教育センター機能） |
| | 事務室 ①施設管理者事務室【30㎡】 ②地域つながり課事務室【25㎡】 ③生涯学習課事務室【110㎡】 ④ミーティングルーム【20㎡】 ⑤収納庫【33㎡】 |
| | 共用スペース ①倉庫1【18㎡】・倉庫2【10㎡】 ②男性トイレ・女性トイレ・車椅子トイレ |
| | 多世代交流広場（仮称） ①こどもワクワク広場【425㎡】 ②休憩スペース・ミーティングスペース・自動販売機ゾーン【34㎡】 ③学習スペース（30席程度） |
| | 共用スペース ①男性トイレ・女性トイレ・バリアフリートイレ ②授乳室（2室）・おむつ交換スペース |

| 機 能 | | 各 諸 室 |
|------------|--------------------------|--|
| 総合教育センター機能 | 子ども・若者総合相談センター コンパス | ①事務室【32㎡】 ②相談室（3室）【各12㎡】 ③多目的室【49㎡】 |
| | 教育支援センター あゆみ学級 にしお | ①事務室【31㎡】 ②相談室【13㎡】 ③学習室（2分割利用可）【76㎡】 ④ミニ菜園【5坪程度】 |
| | 多文化ルーム きぼう KIBOU | ①事務室【27㎡】 ②学習支援室（2分割利用可）【97㎡】 ③倉庫【10㎡】 |
| | ほっとスペース （仮称） | ①図書コーナーほか |
| | 共用スペース | ①幼児用トイレ・男性トイレ・女性トイレ・ バリアフリートイレ ②授乳室 ③給湯室 |

3 現時点の施設イメージ（模型写真及び図面）

- (1) 模型写真（4点） 資料3ページと4ページを参照
- (2) 平面図（1点） 資料5ページを参照
- (3) 立面図（3点）・断面図（1点） 資料6ページを参照

4 今後のスケジュール（予定）

| | |
|-------|---|
| 令和6年度 | ①設計業務（～令和7年2月末） ②中央ふれあいセンターのアスベスト調査 ③建設地の地質調査 |
| 令和7年度 | ①整備工事（テニスコート解体工事含む） ②中央ふれあいセンターの解体及び跡地駐車場の設計 |
| 令和8年度 | ①整備工事 ②一部供用開始（10月予定） ③中央ふれあいセンターの解体工事及び跡地駐車場の整備工事 |
| 令和9年度 | ①全面供用開始 |

5 その他

- (1) 事業費内訳（令和4年度～令和8年度）

| | |
|---------------------------|------------|
| ①設計・工事監理業務費（解体施設の設計費等含む） | 1億5,871万円 |
| ②工事費（解体工事・外構工事・駐車場整備工事含む） | 20億3,395万円 |
| ③地質等各種調査・設計者選定支援・備品購入費 | 1億5,334万円 |
| 合計（概算総事業費）①+②+③ | 23億4,600万円 |

- (2) 設計図案等に対するパブリックコメント 2月15日～3月15日

模型写真① 東側から見た施設イメージ

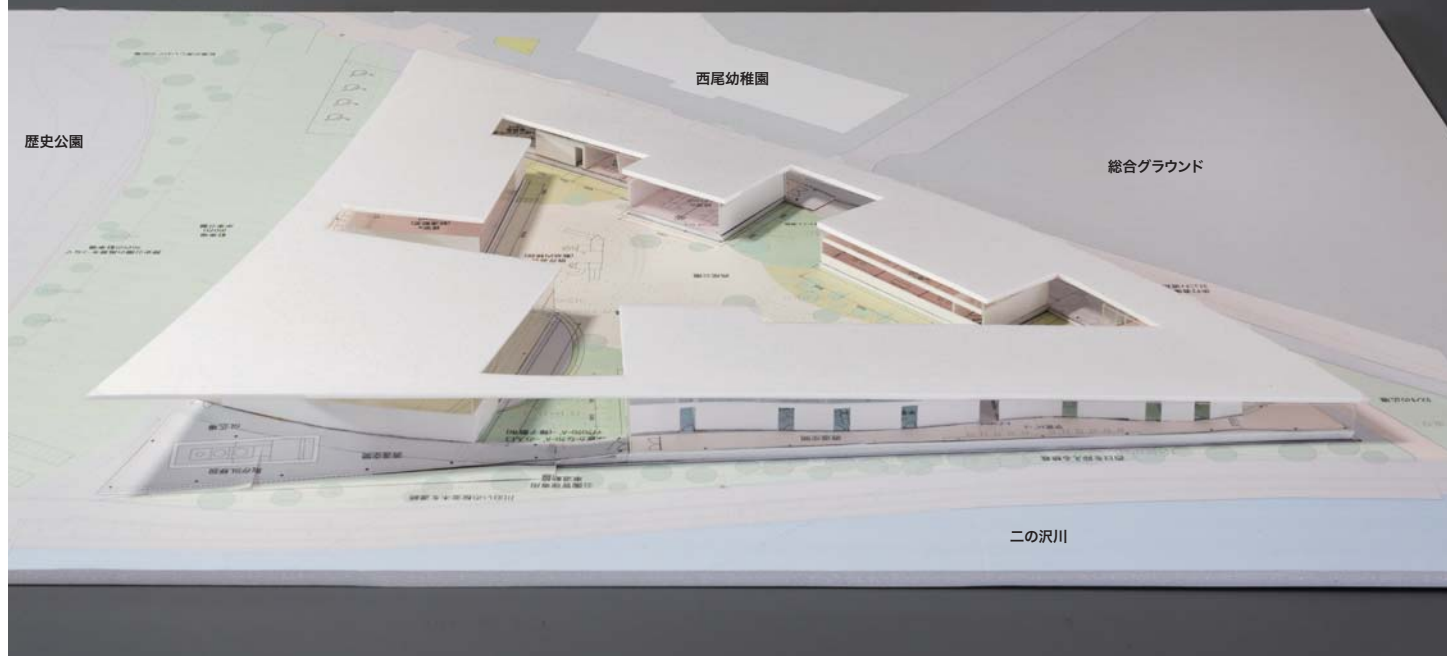


令和6年1月
斎藤信吾建築設計事務所

模型写真② 東側から見た施設イメージ（屋根を透かしています）



模型写真③ 西側から見た施設イメージ



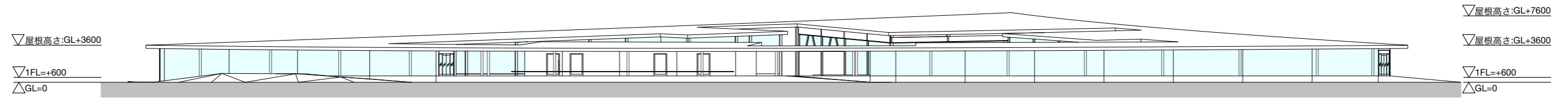
令和6年1月
斎藤信吾建築設計事務所

模型写真④ 西側から見た施設イメージ（屋根を透かしています）

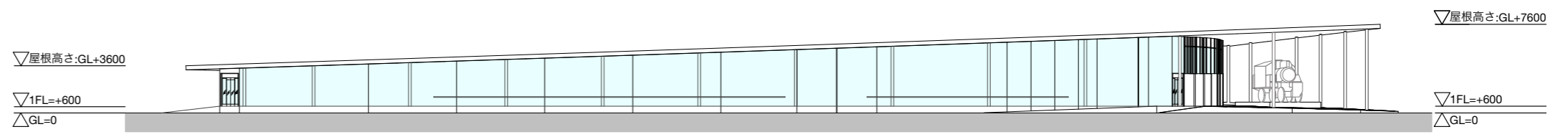




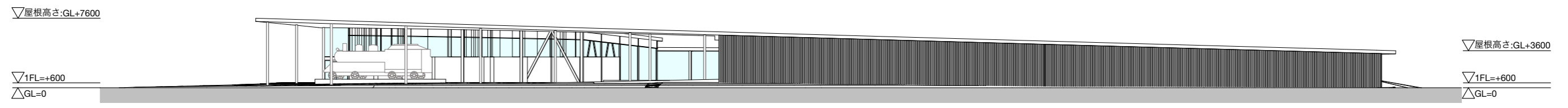
| | |
|------------------------|---------------------------|
| 施設名 西尾市生涯学習センター(仮称) | 平面図 |
| | 作成者 齋藤信吾建築設計事務所 |
| | 縮尺 S=1/200(A1), 1/400(A3) |
| | 作成 令和6年1月 |



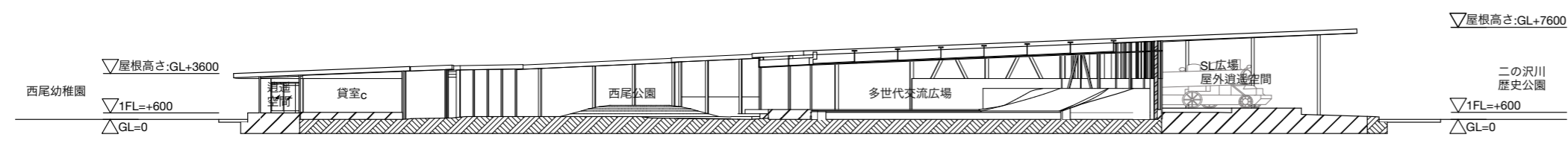
東側立面図



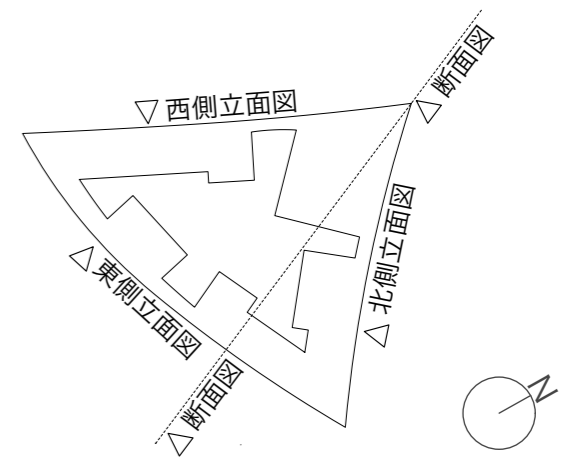
北側立面図



西側立面図



断面図



| | |
|------------------------|---------------------------|
| 施設名 西尾市生涯学習センター(仮称) | 立面図・断面図 |
| | 作成者 齋藤信吾建築設計事務所 |
| | 縮尺 S=1/200(A1), 1/400(A3) |
| | 作成 令和6年1月 |