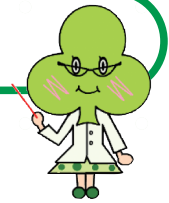


## 6 西尾市の特産物を知ろう

西尾市では、抹茶やうなぎをはじめ、様々な特産物が生産されています。地元でどんなものが作られているか知ることで、普段食べているものに興味がわいてきます。



### 抹茶 (てん茶)



深い緑、上品な香り、おだやかなうまみとコクが特徴の西尾の抹茶は、全国トップクラスの生産量を誇ります。

### うなぎ



特許庁の地域団体商標（地域ブランド）に認定されている一色産うなぎは、全国トップクラスの生産量を誇ります。

### あさり



三河湾沿岸には広大な一色干潟をはじめ、豊かな干潟が数多く存在し、あさりの採貝が盛んに行われています。

### いちご



吉良地区、幡豆地区を中心に広く作られており、県内トップクラスの生産量を誇ります。

### きゅうり



「三河みどり」というブランドで親しまれ、市内では一色地区や福地地区で施設野菜として盛んに栽培されています。

### なし



「西尾梨」のブランドとして知られ、「豊水」や「幸水」を中心に、肥沃で排水の良い矢作古川沿いで盛んに生産されています。

## 西尾市特産物マップ

「道の駅にしお岡ノ山」や「一色さかなセンター」などの産直施設では、産地直送の新鮮な農水産物を購入することができます。

