

回 答 書

8西財第1-68号
令和8年4月17日

入札参加者 各位

西尾市長 中村 健
(公 印 省 略)

下記のとおり質疑がありましたので回答します。

記

案 件 番 号	508100068
工 事 (業 務) 名	電動弁更新工事
路 線 名	山口増圧ポンプ場
工 事 (業 務) 場 所	西尾市東幡豆町地内
質 疑 事 項 欄	回 答 欄
① 既設のメーカー・型番・シリアルを教えてください。可能でしたら既設ポンプの納入仕様書入手希望です。	別添、山口増圧ポンプ場電動弁に既設メーカー名、製造番号記載。
② 現地、確認希望ですが視察可能でしょうか。	稼働中の水道施設のため、水道法 第21条第1項に規定される定期の健康診断結果を提出したのち、現地視察は可能です。 視察を希望される場合は、上下水道部水道整備課 0563-65-2188 へご連絡ください。
③ 1台のポンプ・モーター等の重量を教えてください。	別添、ポンプ仕様書に記載。
④ 吊り上げ器具は設置されておりますか？	設置なし。

設置場所 山口増圧ポンプ場

名称 1号配水仕切弁

1、仕様

型式	LTRH-01	電動機出力	0.1KW
ブレーキ	無	製造元	西部電機
製造番号	9510NB974-1	製造年	1996年

設置場所 山口増圧ポンプ場

名 称 1号配水仕切弁

1. 仕様

形 式	外ねじ式	呼 び 径	50mm
種 類	仕切弁	開 閉 方 向	左開き
取付姿勢	立 形	弁の操作機 の取付方法	直 結 式
材 質	FCD製	製 造 元	㈱ハズ
製造番号	6059	製 造 年	1996年

設置場所 山口増圧ポンプ場

名 称 2号配水仕切弁

1、仕様

型 式	LTRH-01	電 動 機 出 力	0.1KW
ブレーキ	無	製 造 元	西部電機
製造番号	JU0211090301-1	製 造 年	2002年

設置場所 山口増圧ポンプ場

名称 2号配水仕切弁

1. 仕様

形 式	外ねじ式	呼 び 径	75mm
種 類	仕切弁(M型) F10K	開 閉 方 向	右開き
取付姿勢	立 形	弁の操作機 の取付方法	直 結 式
材 質	FCD製	製 造 元	株ハズ
製造番号	2318	製 造 年	2003年

GMN形多段ポンプ

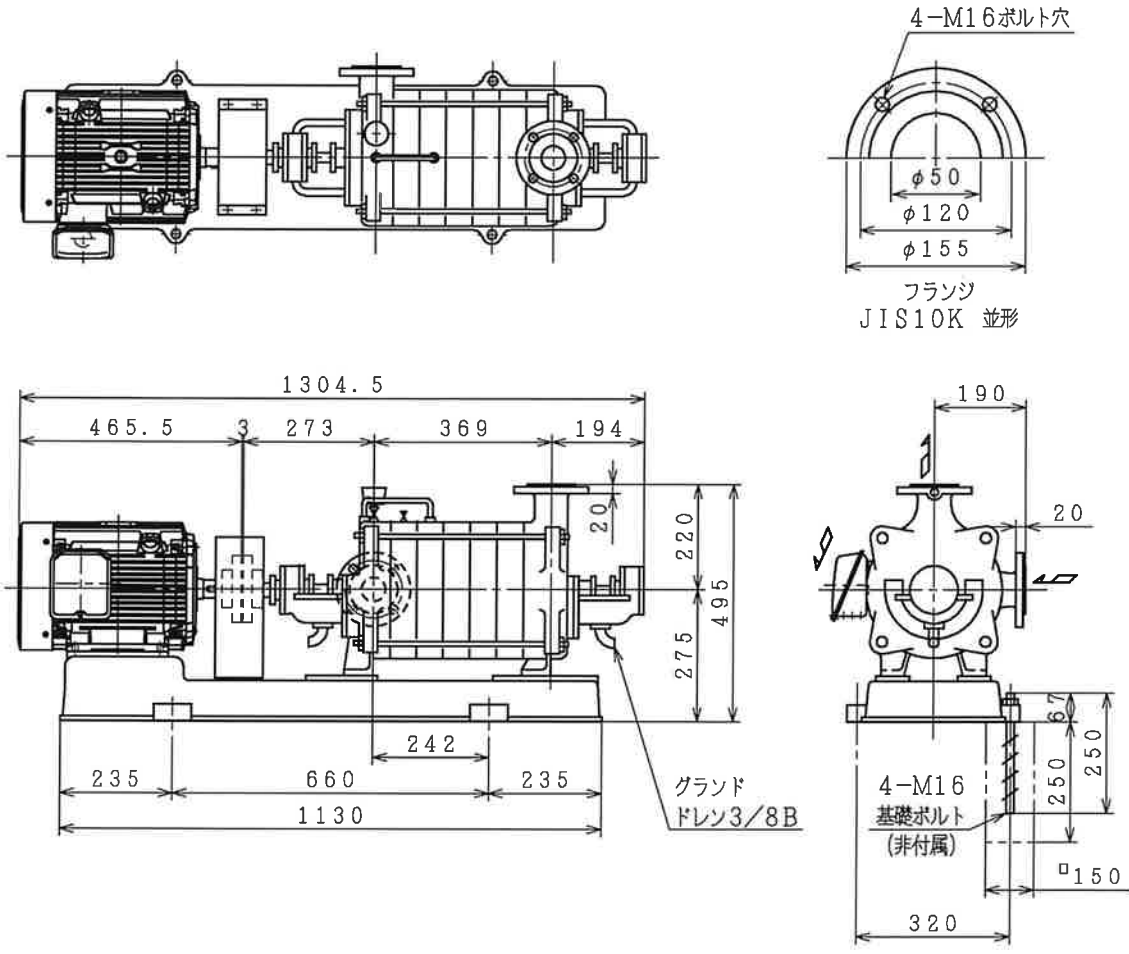
TYPE GMN MULTI-STAGE PUMP

名称

機器番号

数量

形式 TYPE FORM	GMN-CH		電動機形式 MOTOR TYPE	TFO-LKK	
形番 MODEL NUMBER	50×6-E67.5		出力 MOTOR OUTPUT	7.5 (kW)	
吸込口径 SUCTION BORE	50 (mm)	吐出し量 CAPACITY	0.36 (m ³ /min)	周波数 FREQUENCY	60 (Hz)
吐出し口径 DISCHARGE BORE	50 (mm)	全揚程 TOTAL HEAD	57 (m)	極数 POLES	4 (P)
段数 NOS. OF STAGE	6	回転速度 SPEED	1800 (min ⁻¹) ^(SS)	電圧 VOLTAGE	200 (V)
概略質量 Wt. (APPROX.)	237 (kg)				



御注意

- 一般的に高効率電動機は標準電動機より始動電流が大きくなりますのでブレーカ選定の際にはご注意ください。

左水平吸込	
単位: mm	S=1/15
PROJECTION	

御注文主 CUSTOMER	(0000011872) 西尾市上下水道部	数量 QUANTITY	2	受注番号 ORDER No.	S462-L178	作業番号 WORK No.	H22631
DWN	P. Mamiya	GMN形多段ポンプ TYPE GMN MULTI-STAGE PUMP		Hitachi Industrial Equipment Systems Co., Ltd.		NARASHINO WORKS DWG. No. 324 4 P 749570	
CHKD	T. Yamauchi					訂正番号 REV	
APPD	T. Yamauchi						

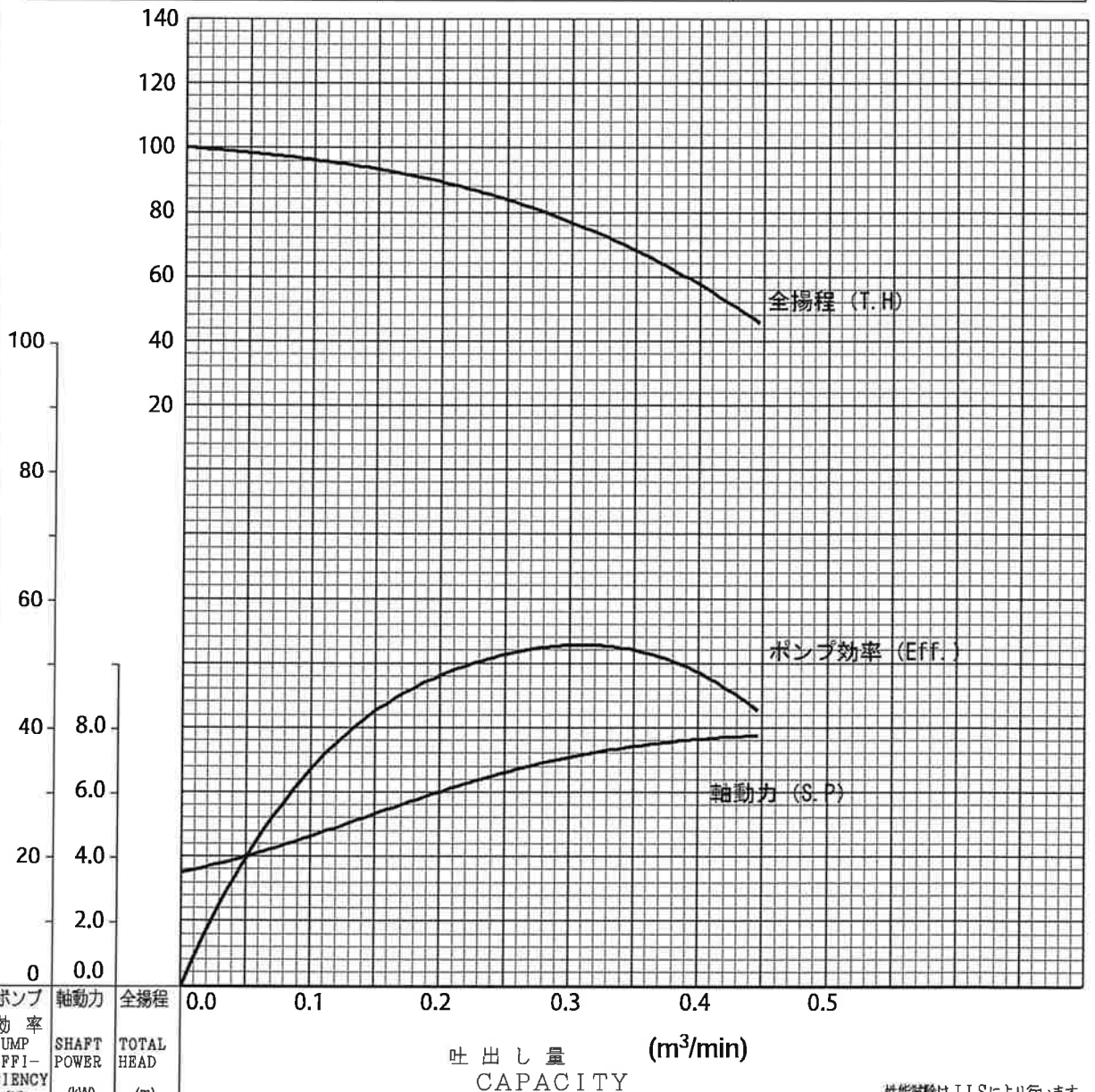
ポンプ予想性能曲線図

TYPICAL CHARACTERISTIC CURVES

GMN-CH

仕様 SPECIFICATION

形式 TYPE FORM	GMN-CH			原動機 DRIVER	かご形電動機 SQUIRREL-CAGE MOTOR
形番 MODEL NUMBER	50X6-E67.5			電動機形式 MOTOR TYPE	
吸込口径 SUCTION BORE	50	(mm)	吐出し量 CAPACITY	m^3/min	出力 MOTOR OUTPUT
吐出し口径 DISCHARGE BORE	50	(mm)	全揚程 TOTAL HEAD	(m)	周波数 FREQUENCY
段数 NOS. OF STAGE	6		回転速度 SPEED	1800 (ss) (min^{-1})	極数 POLES
					電圧 VOLTAGE
					(V)



ポンプ効率
PUMP EFFICIENCY (%)

軸動力
SHAFT POWER (kW)

全揚程
TOTAL HEAD (m)

御注文主 CUSTOMER 殿 数量 QUANTITY 受注番号 ORDER NO. 作業番号 WORK NO.

DWN T.Moritake
CHKD S.Watabe
APPD S.Watabe

ポンプ予想性能曲線図
TYPICAL CHARACTERISTIC CURVES

Hitachi Industrial Equipment Systems Co., Ltd.

NARASHINO WORKS DWG. NO. 324 4P751716

訂正番号 REV