

西尾市長寿課より
65歳以上の方へ

あなたの“ちよつと困った”
ボランティアさんがお助けします

実際のボランティアの様子

知っ得と役立つ!ボランティアが支える“高齢者生活支援サービス”

Q.どんなことができるの? サービス内容のご紹介(一部)



【お話し相手】



【見守り】



【花の水やり】



【ゴミ捨て・分別】



【エアコン掃除】



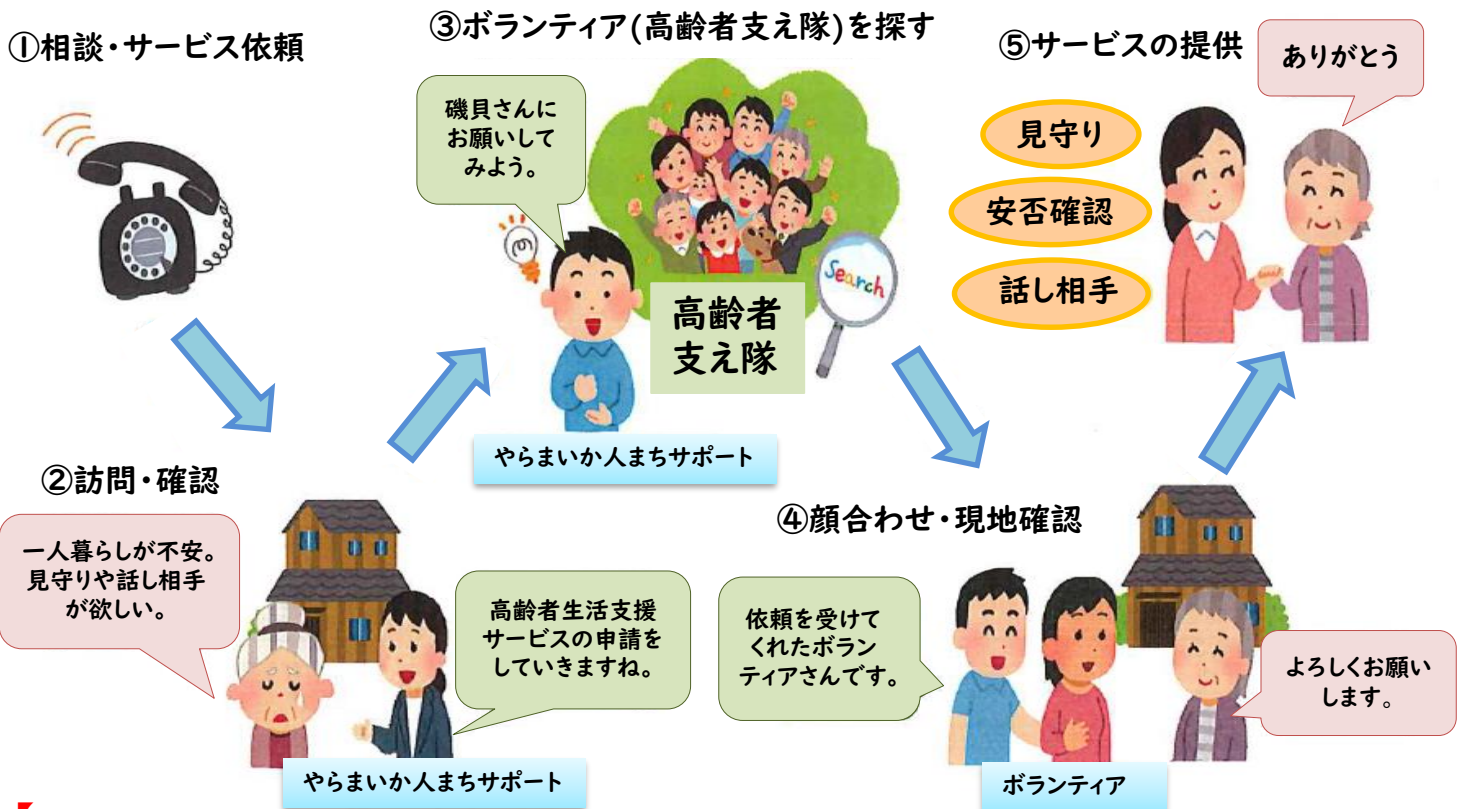
【窓ふき】

少しでも気になったあなた!裏面で詳しい内容を今すぐチェック!

✓教えて！“高齢者生活支援サービス”

質問	答え
誰が利用できるの？	1. 西尾市在住 65歳以上の方 2. 日常でちょっとした困りごとがある方 →この要件を満たせば誰でもOK
どんな人が手伝ってくれるの？	研修を受けたボランティア(高齢者支援隊)登録者 212名 (R4.12/25時点)
費用はいくらかかるの？	無料 (ボランティア活動)
どこに相談したら利用できるの？	NPO法人 やらまいか人まちサポート (西尾市より委託)
要介護(要支援)認定を受けていても利用できるの？	利用できます (他サービス利用中の場合はそちらを優先) まずは相談ください

高齢者生活支援サービスイメージ図



【注意事項】

ボランティアさんが見つからない場合は、サービスを提供できない可能性があります。

【お問合せ先】

NPO法人やらまいか人まちサポート (アクティにしお内)
 牧野 ☎56-3923 ※9時~16時30分(月曜定休)