

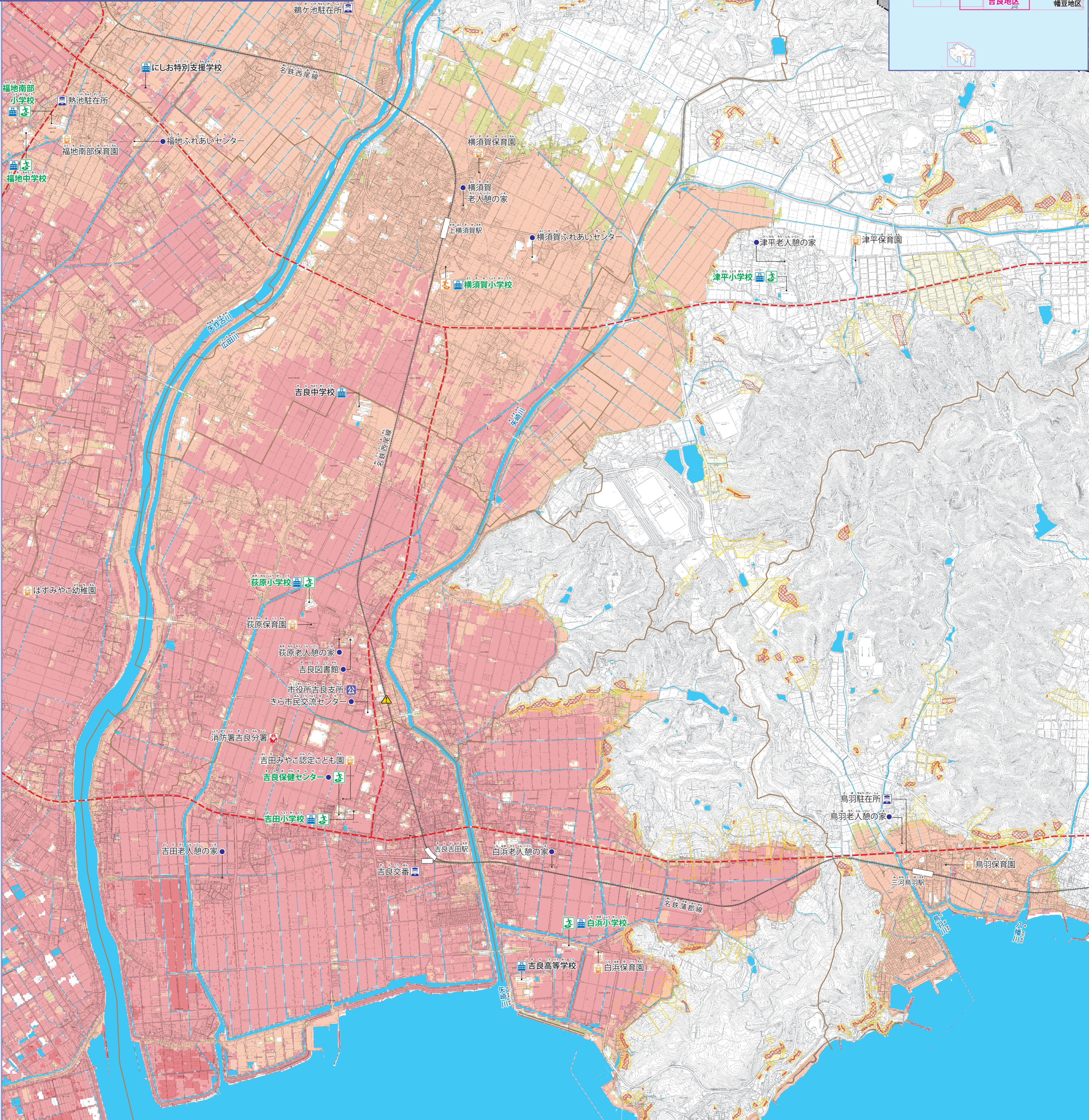
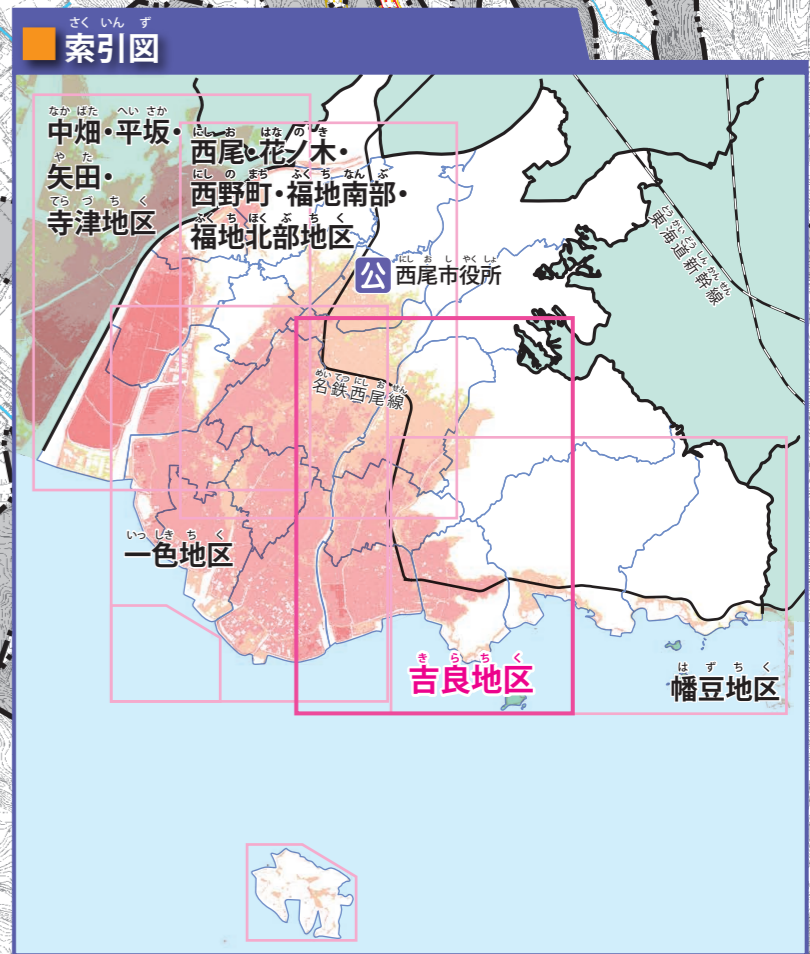
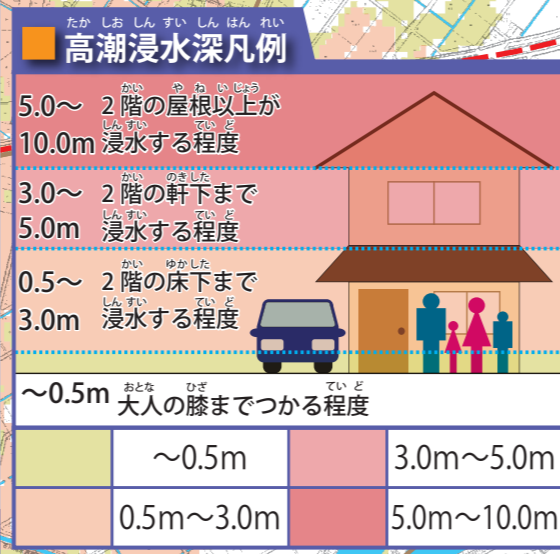
高潮ハザードマップ

④吉良地区

発行(作ったところ)：西尾市 建設部河川港湾課 TEL：0563-65-2151

危機管理局危機管理課 TEL：0563-65-2137

作成年月(作った 年と 月)：令和5年3月



凡例(施設等)

	指定緊急避難場所(指定避難所)
	高潮のときに 使うことが できる
	高潮のときに 使うことが できないかもしれない
	はたきまき 避難所(たきまき 避難所)
	学校
	市役所・支所
	警察署・交番・駐在所
	消防署
	救急病院
	幼稚園・保育園
	その他の施設
	アンダーパス・地下道
	小学校区界
	市界
	鉄道
	緊急輸送道路(災害のときに 使う 大きな 道路)

土砂災害(特別)警戒区域(気をつけること)

急傾斜地の崩壊(くずれるところ)

土砂災害特別警戒区域(とくに気をつけること)

土石流(はたきまきとまぎって流れ 落ちてくること)

土砂災害特別警戒区域(とくに気をつけること)

地すべり

(山のななめになったところが ひたかたまりになってひくいとろへ うくこと)

高潮で 水に つかるかもしれない ところ

このマップは 愛知県が 高潮で 水に つかるかもしれない ところの 水に つかる 深さを 表して います。これは 水防法第14条の3を もとに 最大の 高潮が 来たときの 水につかる ところと 水につかる ふかさを 考えた ものです。

一番 あぶない ときの ことを 考えて、日本に 上陸した 最大の 台風の 室戸台風と同じくらいの 気圧の 台風が 近くに 来ると、三河湾・伊勢湾の 海岸が 大きな 被害を受けます。それによって 堤防や 水門が 壊れた ときに 最大となる 水につかる ところと、水の ふかさが わかるように しました。

マップに 色が ついて いない ところも 水に つかることや つかる 深さが ひどくなる ところも あります。

【台風の 大きさ】 室戸台風(むろとたいふう クラス) 上陸したとき 中心の 気圧910hPa 進む 速さは73km/h

【マップをつくる 条件】
新月(地球から 見て 月が 見えない)と 満月(地球から 見て 月が まん丸に 見える)の日から 5日以内に 出る 各月の 一番高い 満潮(海面の 高さが 上がり きた)ときの平均(まん中の 数)の 海面の高さ 水門は ルールを 守って 閉めます。設定の 高さになったとき 水門は 堤防と いったいに 壊れます。

高潮が 来て 逃げる とき

- 西尾市は、一番 大きな 高潮が 来たとき 考えたとき、海岸の 近くの 広い ところが 水に つかるかも しれません。
- 被害が 出るかもしれない 台風が 近くに 来るような ときは、来る前に 浸水想定区域(水につかるかも しれない ところ)ではないところや 強い 建てる物に 水に つかる 深さより上へ 逃げて ください。
- 風や 雨が 強くなって 逃げる ことが できなくなる前に 逃げて ください。

高潮時における指定緊急避難場所(逃げるところ)一覧(吉良地区)

名称	住所	電話番号(0563)
白浜小学校	吉良町白浜新田北切1	32-0155
吉田小学校	吉良町吉田大切間18	32-0154
吉良保健センター	吉良町吉田大切間17-3	32-3001
荻原小学校	吉良町荻原鳥羽子16	32-1053
横須賀小学校	吉良町上横須賀池13-1	35-0100
津平小学校	吉良町津平大入1	35-0056
クリーンセンター管理棟	吉良町山田大岩山65	32-8112