

(高潮で 水に つかるかもしれないところや 逃げる場所 を書いた地図)

高潮ハザードマップ

① 西尾・花ノ木・西野町・福地南部・福地北部地区

発行(作ったところ) : 西尾市 建設部河川港湾課 TEL : 0563-65-2151

危機管理局危機管理課 TEL : 0563-65-2137

作成年月(作った 年と 月) : 令和5年3月

高潮で 水に つかるかもしれない ところ

このマップは 愛知県が 高潮で 水に つかるかもしれない ところの 水に つかる 深さを 表して います。これは 水防法第14条の3を もとに 最大の 高潮が 来たときの 水につかる ところと 水につかる 深さを 考えた ものです。

一番 あぶない ときの ことを 考えて、日本に 上陸した 最大の 台風の 室戸台風と同じくらいの 気圧の 台風が 近くに 来ると、三河湾・伊勢湾の 海岸が 大きな 被害を受けます。

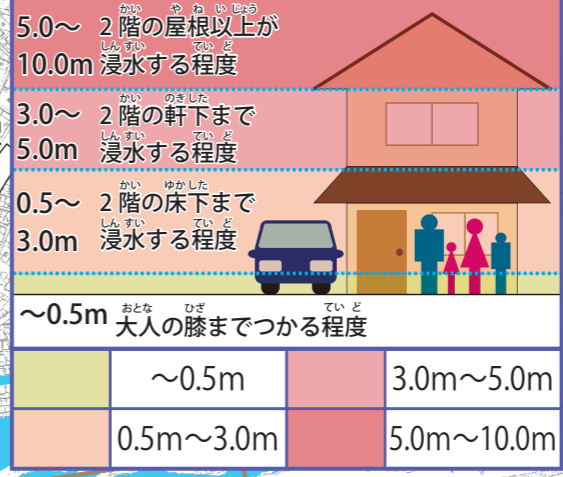
それによって 堤防や 水門が 壊れた ときに 最大となる 水につかる ところと、水の ふかさが わかるように しました。

マップに 色が ついて いない ところも 水に つかることや つかる 深さが ひどくなる ところも あります。

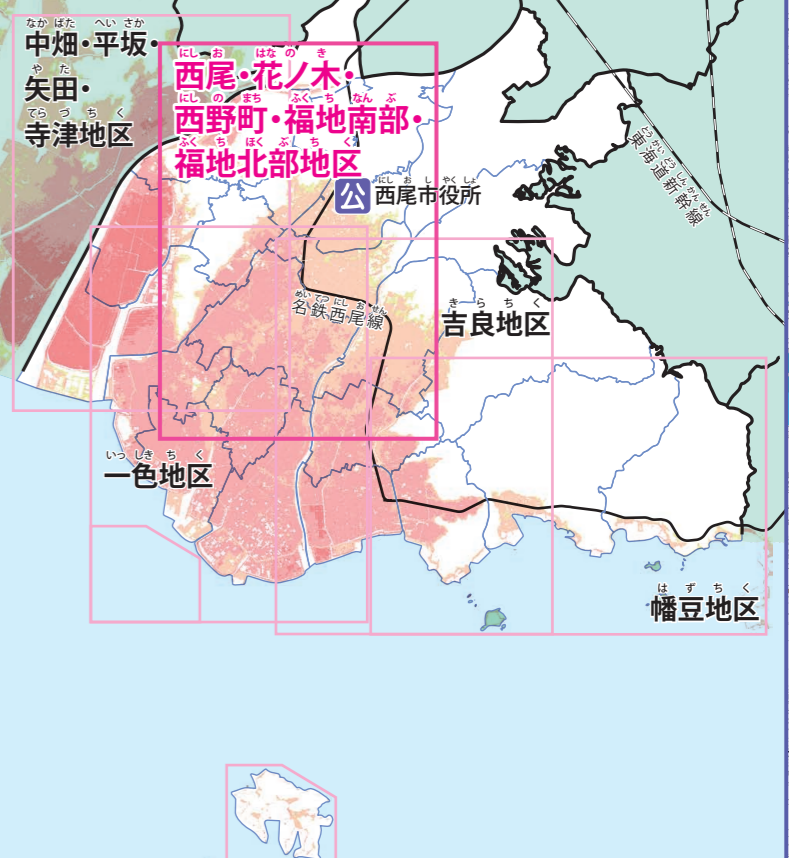
【台風の 大きさ】室戸台風級(むろとたいふう クラス) 上陸したとき 中心の 気圧910hPa 進む 速さは73km/h

【マップを つくる 条件】 新月(地球から 見て 月が 見えない)と 満月(地球から 見て 月が まん丸に 見える)の 日から5日以内に 出る 各月の 一番高い 満潮(海面の 高さが 上がり きた)ときの平均(まん中の 数)の 海面の 高さ 水門は ルールを 守って 閉めます。設定の 高さに なったとき 水門は 堤防と ほぼ 壊れます。

高潮浸水深凡例



索引図

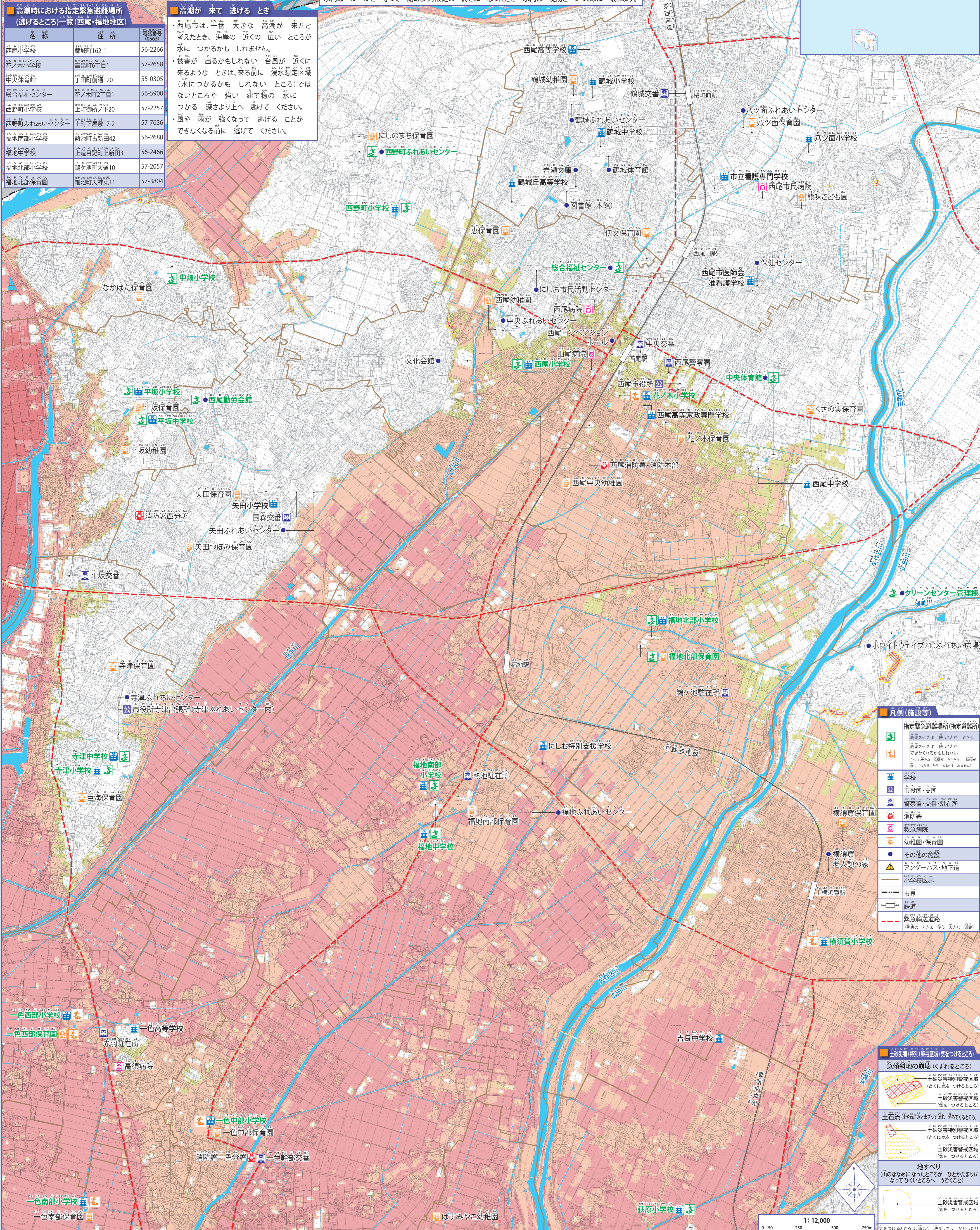


高潮時における指定緊急避難場所 (逃げるところ) 一覽 (西尾・福地地区)

名称	住所	電話番号 (0563)
西尾小学校	錦城町162-1	56-2266
花ノ木小学校	高島町6丁目1	57-2658
中央体育館	丁田町前通120	55-0305
総合福祉センター	花ノ木町2丁目1	56-5900
西野町小学校	上町御所ノ下20	57-2257
西野町ふれあいセンター	上町下座敷17-2	57-7636
福地南部小学校	熱池町古新田42	56-2680
福地中学校	上道日記町上新田3	56-2466
福地北部小学校	鵜ヶ池町大道10	57-2057
福地北部保育園	鵜ヶ池町天神堂11	57-3804

高潮が 来て 逃げる とき

- 西尾市は、一番 大きな 高潮が 来たとき、海岸の 近くの 広い ところが 水に つかるかもしれません。
- 被害が 出るかもしれない 台風が 近くに 来るような ときは、来る前に 浸水想定区域 (水につかるかもしれない ところ) では ないところや 強い 建物の 水に つかる 深さより上へ 逃げて ください。
- 風や 雨が 強くなって 逃げる ことが できなくなる前に 逃げて ください。



凡例 (施設等)

	指定緊急避難場所 (指定避難所)
	高潮のときに 使うことが できる 高潮のときに 使うことが できないかもしれない ところ (浸水想定区域)
	学校
	市役所・支所
	警察署・交番・駐在所
	消防署
	救急病院
	幼稚園・保育園
	その他の施設
	アンダーパス・地下道
	小学校区界
	市界
	鉄道
	緊急輸送道路 (災害の ときに 使う 大きな 道路)

土砂災害 (特別) 警戒区域 (気を付けるところ)

急傾斜地の崩壊 (くずれるところ)

- 土砂災害特別警戒区域 (とくに気を 付けるところ)
- 土砂災害警戒区域 (気を 付けるところ)

土石流 (いかりの水はまわって 流れるところ)

- 土砂災害特別警戒区域 (とくに気を 付けるところ)
- 土砂災害警戒区域 (気を 付けるところ)

地すべり (山のななめになったところが ひとがたまりに なってひくところへ うごくこと)

- 土砂災害警戒区域 (気を 付けるところ)