

# Bản đồ cảnh báo nguy hiểm triều cường

## ② Khu vực Nakabata/Heisaka/Yata/Terazu

Phát hành: Ban Cảnh sông - Bộ phận Xây dựng Thành phố Nishio TEL: 0563-65-2151  
Ban Quản lý Nguy cơ - Cục Quản lý Nguy cơ TEL: 0563-65-2137

Tháng năm phát hành: Tháng 3 năm 2023

**Danh sách địa điểm sơ tán khẩn cấp chi định khi triều cường (Khu vực Heisaka/Terazu)**

Tên gọi	Địa chỉ	Số điện thoại (0563)
Trường Tiểu học Terazu	Komi-cho Wakamiyanshi 25-1	59-6531
Trường Trung học Cơ sở Terazu	Komi-cho Wakamiyanshi 5	59-6521
Trường Tiểu học Nakabata	Nakabata-cho Inuzuka 65	59-6158
Trường Tiểu học Heisaka	Heisaka-cho Rindo 1	59-6055
Trường Trung học Cơ sở Heisaka	Heisaka-cho Yoshiyama 1-1	59-6135
Hội quán lao động Nishio	Heisaka-cho Yamazaki 9-1	59-1100

- Chú giải (cơ sở, v.v...)**
- Địa điểm sơ tán khẩn cấp chi định (trong tâm sơ tán chi định)
  - Cơ thể sử dụng khi triều cường (Bi hạn chế khi triều cường (Chỉ khu vực ngập nước theo quy mô))
  - Trường học
  - Trụ sở hành chính thành phố/chi nhánh
  - Sở cảnh sát/Đồn cảnh sát/trạm cảnh sát
  - Sở cứu hỏa
  - Bệnh viện cấp cứu
  - Trường mẫu giáo/cơ sở mầm non
  - Các cơ sở khác
  - Đường dẫn bên dưới/Đường ngầm dưới mặt đất
  - Ranh giới trường tiểu học
  - Đường biên thành phố
  - Đường sắt
  - Đường vận chuyển khẩn cấp

**Khu vực cảnh giác (đặc biệt) tham họa sạt lở đất**

**Đổ sập ở mặt dốc đứng**

Khu vực cảnh giác đặc biệt tham họa sạt lở đất

Khu vực cảnh giác tham họa sạt lở đất

**Hiện tượng đất trượt**

Khu vực cảnh giác đặc biệt tham họa sạt lở đất

Khu vực cảnh giác tham họa sạt lở đất

**Trượt lở đất**

Khu vực cảnh giác tham họa sạt lở đất

**Về việc sơ tán triều cường**

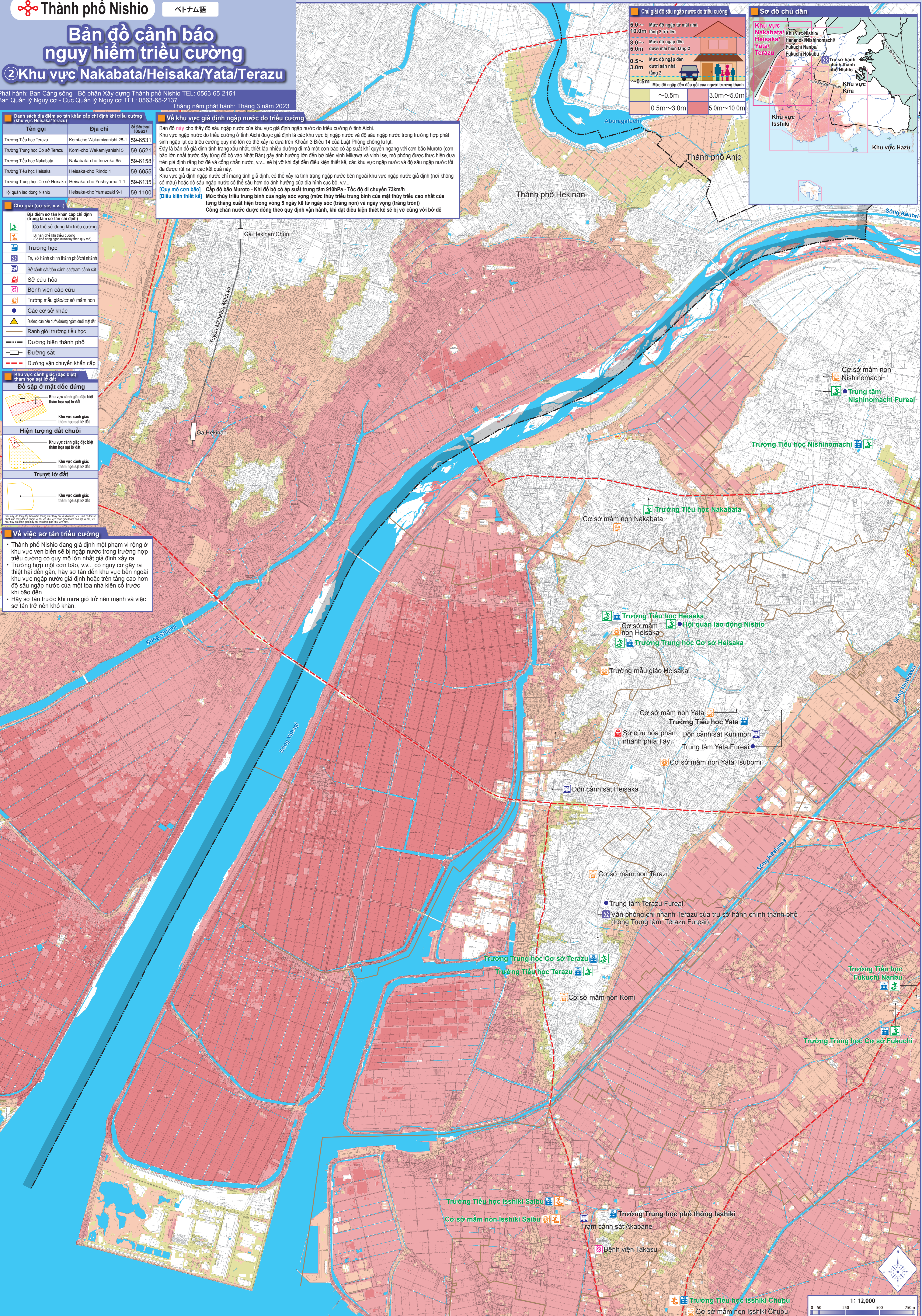
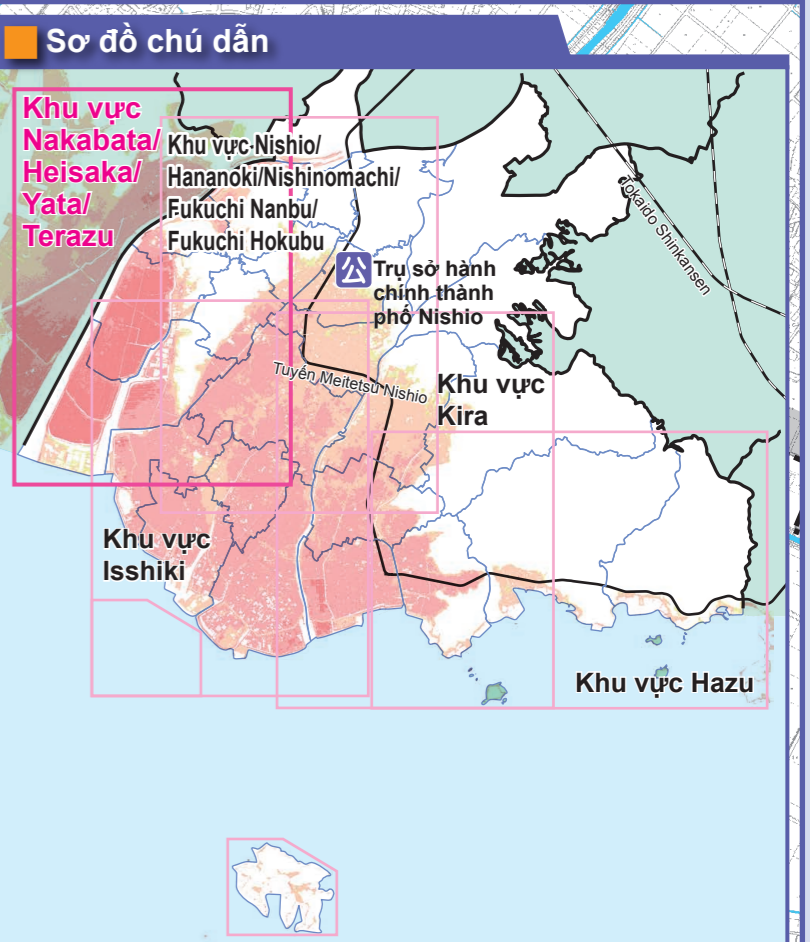
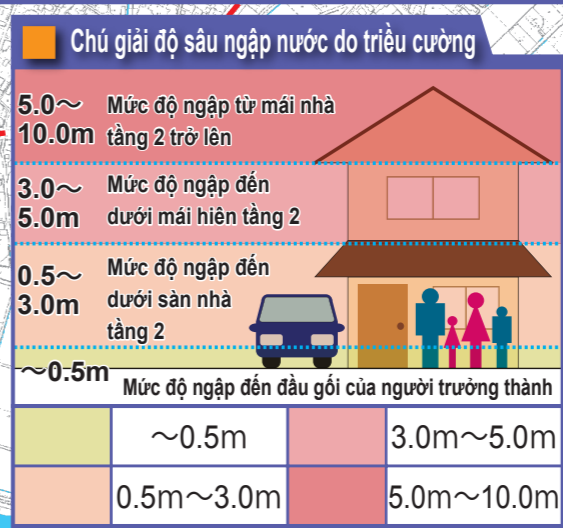
- Thành phố Nishio đang giả định một phạm vi rộng ở khu vực ven biển sẽ bị ngập nước trong trường hợp triều cường có quy mô lớn nhất giả định xảy ra.
- Trường hợp một cơn bão, v.v..., có nguy cơ gây ra thiệt hại đến gần, hãy sơ tán đến khu vực bên ngoài khu vực ngập nước giả định hoặc trên tầng cao hơn độ sâu ngập nước của một tòa nhà kiên cố trước khi bão đến.
- Hãy sơ tán trước khi mưa gió trở nên mạnh và việc sơ tán trở nên khó khăn.

**Về khu vực giả định ngập nước do triều cường**

Bản đồ này cho thấy độ sâu ngập nước của khu vực giả định ngập nước do triều cường ở tỉnh Aichi. Khu vực ngập nước do triều cường ở tỉnh Aichi được giả định là các khu vực bị ngập nước và độ sâu ngập nước trong trường hợp phát sinh ngập lụt do triều cường quy mô lớn có thể xảy ra dựa trên Khoản 3 Điều 14 của Luật Phòng chống lũ lụt.

Đây là bản đồ giả định tình trạng xấu nhất, thiết lập nhiều đường đi mà một cơn bão có áp suất khí quyển ngang với cơn bão Muroto (cơn bão lớn nhất trước đây từng đổ bộ vào Nhật Bản) gây ảnh hưởng lớn đến bờ biển vịnh Mikawa và vịnh Ise, mô phỏng được thực hiện dựa trên giả định rằng bờ đê và công chắn nước, v.v... sẽ bị vỡ khi đạt đến điều kiện thiết kế, các khu vực ngập nước và độ sâu ngập nước tối đa được rút ra từ các kết quả này.

Khu vực giả định ngập nước chỉ mang tính giả định, có thể xảy ra tình trạng ngập nước bên ngoài khu vực ngập nước giả định (nơi không có mào) hoặc độ sâu ngập nước có thể sâu hơn do ảnh hưởng của địa hình cục bộ, v.v...  
**[Quy mô cơn bão]** Cấp độ bão Muroto - Khi đó bộ có áp suất trung tâm 910hPa - Tốc độ đi chuyển 73km/h  
**[Điều kiện thiết kế]** Mức thủy triều trung bình của ngày sóc vọng (mức thủy triều trung bình của mặt thủy triều cao nhất của từng tháng xuất hiện trong vòng 5 ngày kể từ ngày sóc (trắng non) và ngày vọng (trắng tròn))  
 Công chắn nước được đóng theo quy định vận hành, khi đạt điều kiện thiết kế sẽ bị vỡ cùng với bờ đê



Cơ sở mầm non Nishinomachi

Trung tâm Nishinomachi Fureai

Trường Tiểu học Nakabata

Cơ sở mầm non Nakabata

Trường Tiểu học Heisaka

Cơ sở mầm non Heisaka

Hội quán lao động Nishio

Trường Trung học Cơ sở Heisaka

Trường mẫu giáo Heisaka

Cơ sở mầm non Yata

Trường Tiểu học Yata

Sở cứu hỏa phân nhánh phía Tây

Đồn cảnh sát Kunimori

Trung tâm Yata Fureai

Cơ sở mầm non Yata Tsubomi

Cơ sở mầm non Terazu

Trung tâm Terazu Fureai

Văn phòng chi nhánh Terazu của trụ sở hành chính thành phố (trong Trung tâm Terazu Fureai)

Trường Trung học Cơ sở Terazu

Trường Tiểu học Terazu

Cơ sở mầm non Komi

Trường Tiểu học Fukuchi Nambu

Trường Trung học Cơ sở Fukuchi

Trường Tiểu học Isshiki Saibu

Cơ sở mầm non Isshiki Saibu

Trường Trung học phổ thông Isshiki

Trạm cảnh sát Akabane

Bệnh viện Takasu

Trường Tiểu học Isshiki Chubu

Cơ sở mầm non Isshiki Chubu

