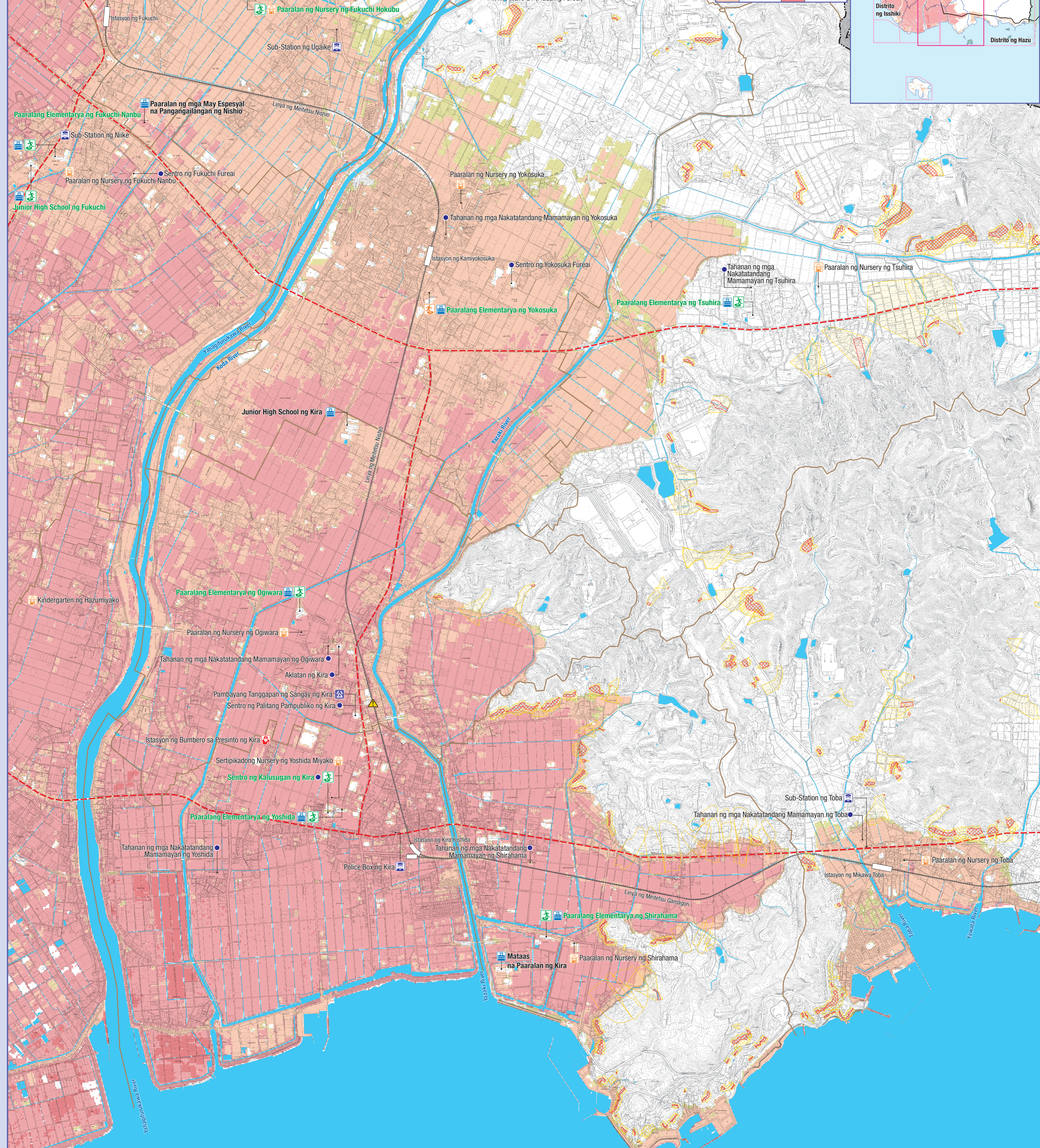


# Mapa ng Panganib sa Pagbugso ng Bagyo

## 4 Distrito ng Kira

Inisyu ng: Lungsod ng Nishio Departamento ng Konstruksyon, Seksyon ng Ilog at Daungan TEL: 0563-65-2151  
 Departamento ng Pamamahala ng Krisis, Seksyon ng Pamamahala ng Krisis TEL: 0563-65-2137

Petsa ng Pag-isyu: Marso 2023



**Leyendo ng lalim ng baha sa pagbugso ng bagyo**

5.0~10.0m	Agapang ang baha sa bubong ng ikalawang palapag
3.0~5.0m	Abot ang baha sa sahig ng ikalawang palapag
0.5~3.0m	Halos abot sa ikalawang palapag ang baha
~0.5m	Abot hanggang tuhod ng nasa hustong gulang ang baha

**Indise ng Mga Mapa**

Distrito ng Nakabata / Heisaka / Yata / Terazu

Distrito ng Nishio

Distrito ng Isshiki

Distrito ng Hazu

**Leyendo (Mga Pasiilidad)**

- Hinalagang pang-emergency na lugar na paglikasan (Hinalagang lugar na paglikasan)
- Paaralan
- Munisipyo / Tanggapan ng Sangay
- Istasyon ng Pulis / Kahon ng Pulis / Sub-Station
- Istasyon ng Bumbero
- Ospital na Pang-emergency
- Paaralan ng Kindergarten / Nursery
- Iba Pang Pasiilidad
- Underpass / Underground na Daanan
- Hangganan ng Distrito na Paaralang Elementarya
- Hangganan ng Lungsod
- Riles ng Tren
- Ruta ng Pang-emerhensiyang Transportasyon

**Mga Mapanganib na Lugar sa Pagguho ng Lupa (Espesyal)**

**Matarik na Pagguho ng Lupa**

Mga Espesyal na Mapanganib na Lugar sa Pagguho ng Lupa

Mga Mapanganib na Lugar sa Pagguho ng Lupa

**Pagguho ng Putik**

Mga Espesyal na Mapanganib na Lugar sa Pagguho ng Lupa

Mga Mapanganib na Lugar sa Pagguho ng Lupa

**Pagguho ng Lupa**

Mga Mapanganib na Lugar sa Pagguho ng Lupa

**Mga lugar na inaasahang babahain sa pagbugso ng bagyo**

Ipinapakita ng mapang ito ang lalim ng baha sa mga lugar na inaasahang babahain sa pagbugso ng bagyo sa Aichi Prefecture. Ang mga lugar na inaasahang babahain sa pagbugso ng bagyo sa Aichi Prefecture ay batay sa Artikulo 14-3 ng Batas sa Pag-iwas sa Baha at tinutukoy ang mga bahaling lugar at ang lalim ng baha sa panahon ng pagbaha dahil sa inaasahang posibleng pinakamalakas na pagbugso ng bagyo. Isinagawa ang isang simulation sa pinakamasamang sitwasyon kung saan ginang ang atmospheric pressure ng bagyong Bagyong Muroto, ang pinakamalakas na bagyong nag-landfall sa Japan. Ito ay inilagay sa maraming ruta na may malaking epekto sa baybayin ng Mikawa Bay at Ise Bay, na nagsanhi ng pagkasira ng mga panlaban sa baha tulad ng mga dike at prinsa kapag naabot na ang limitasyon ng mga disenyo nito. Ang mga pinakabahaing lugar at lalim ng baha ay kinuha mula sa mga resulta ng simulation na ito.

Pagtatantiya lamang ang mga lugar na inaasahang babahain. Masaring bumaha sa mga lugar sa labas ng mga lugar na inaasahang babahain (walang kulay na mga lokasyon sa mapa) at maaaring mas malalim ang baha depende sa epekto at lokal na topograpiya ng lugar.

**Sentral na presyon na 910 hPa at bilis na 73 km/h sa pag-landfall ng sinlakas ng Bagyong Muroto**

Sarado ang mga prinsa sa karaniwang pinakamataas na antas ng tubig sa panahon ng bagong buwan at kabuugan ng buwan (ito ang karaniwang pinakamataas na antas ng tubig bawat buwan na makikita sa loob ng 5 araw ng unang araw ng buwan (bagong buwan) at ika-15 na araw ng buwan (kabilugan ng buwan)), batay sa mga regulasyon ng pagpapatakbo at kasabay na nasira ng mga dike kapag naabot na ang limitasyon ng mga disenyo.

**Paglikas sa pagbugso ng bagyo**

- Tinataya ng Lungsod ng Nishio na malaking bahagi ng baybayin ang babahain kapag naganap ang pinakamalakas na pagbugso ng bagyo.
- Kapag posibleng may paparating na bagyo o parehong kaganapan na maaaring magsanhi ng pinsala, lumikas na kaagad sa labas ng mga lugar na inaasahang babahain o sa itaas ng matibay na gusali na lagpas sa lalim ng baha.
- Lumikas na bago pa man lumakas ang hangin at ulan at maging mahirap ang ligtas na paglikas.

**Listahan ng mga hinalagang pang-emergency na lugar na paglikasan sa panahon ng pagbugso ng bagyo (Distrito ng Kira)**

Pangalan	Address	Numero ng balay (0563)
Paaralang Elementarya ng Shirahama	Kira-cho Shirahama Shinden Kitagiri 1	32-0155
Paaralang Elementarya ng Yoshida	Kira-cho Yoshida Ogirima 18	32-0154
Sentro ng Kalusugan ng Kira	Kira-cho Yoshida Ogirima 17-3	32-3001
Paaralang Elementarya ng Ogiwara	Kira-cho Ogiwara Eboshi 16	32-1053
Paaralang Elementarya ng Yokosuka	Kira-cho Kamiyokosuka Hishike 13-1	35-0100
Paaralang Elementarya ng Tsubira	Kira-cho Tsubira Orii 1	35-0056
Gusaling Administratibo ng Sentro ng Kalinisan	Kira-cho Okayama Ohwayama 65	32-8112

1: 12,000

0 50 250 500 750m