

# Mapa ng Panganib sa Pagbugso ng Bagyo

## 1 Distrito ng Nishio, Hananoki, Nishinomachi, Fukuchi Nanbu, Fukuchi Hokubu

Inisyu ng: Lungsod ng Nishio Departamento ng Konstruksyon, Seksyon ng Ilog at Daungan TEL: 0563-65-2151  
Departamento ng Pamamahala ng Krisis, Seksyon ng Pamamahala ng Krisis TEL: 0563-65-2137  
Petsa ng Pag-isyu: Marso 2023

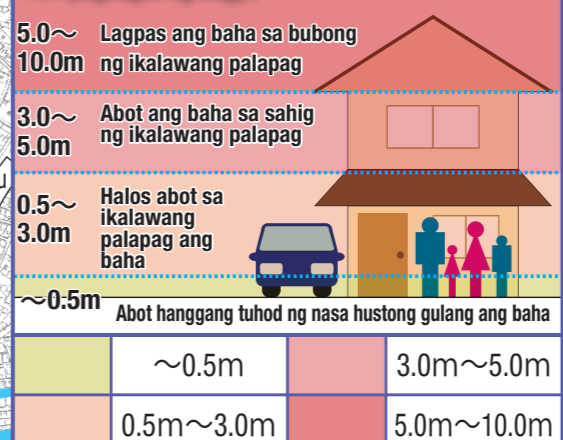
### Mga lugar na inaasahang babahain sa pagbugso ng bagyo

Ipinapakita ng **mapang** ito ang talim ng baha sa mga lugar na inaasahang babahain sa pagbugso ng bagyo sa Aichi Prefecture. Ang mga lugar na inaasahang babahain sa pagbugso ng bagyo ay batay sa Artikulo 14-3 ng Batas sa Pag-Iwas sa Baha at tinutukoy ang mga bahaging lugar at ang lalim ng baha sa panahon ng pagbaha dahil sa inaasahang posibleng pinakamalakas na pagbugso ng bagyo. Inisagawa ang isang simulasyon sa pinakamasamang sitwasyon kung saan ginaya ang atmospheric pressure ng bagyong Bagyong Muroto, ang pinakamalakas na bagyong nag-landfall sa Japan. Ito ay inilagay sa maraming ruta na may malaking epekto sa baybayin ng Mikawa Bay at Ise Bay, na nagsanhi ng pagkasira ng mga pantaban sa baha tulad ng mga dike at prinsa kapag naabot na ang limitasyon ng mga disenyo nito. Ang mga pinakababang lugar at lalim ng baha ay kinuha mula sa mga resulta ng simulasyon na ito.

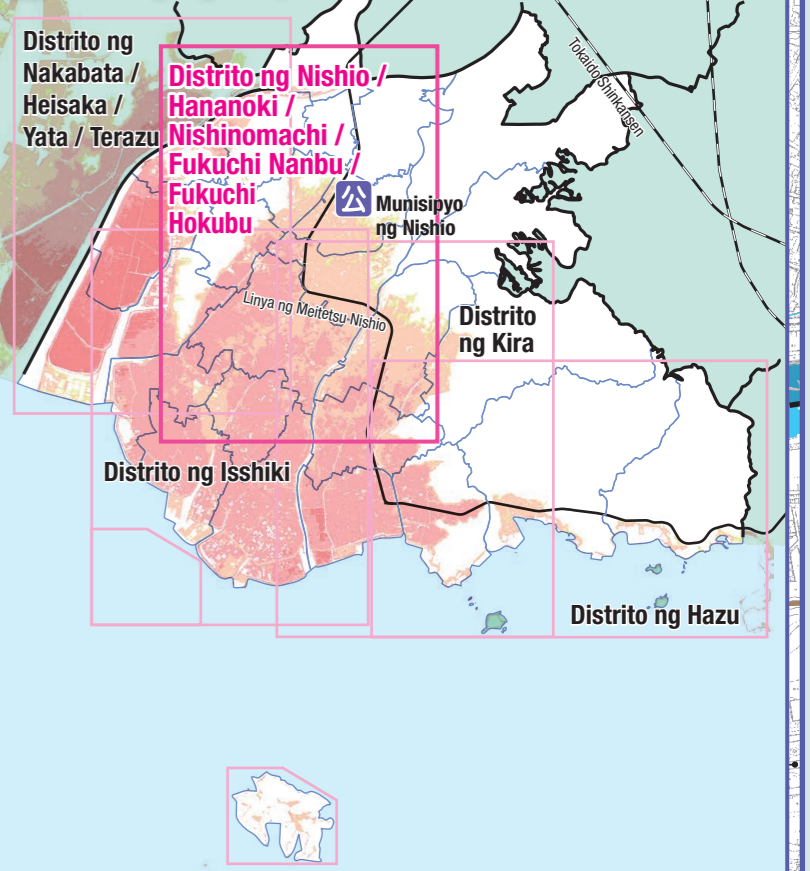
Pagtatataya lamang ang mga lugar na inaasahang babahain. Masaring bumuhis sa mga lugar sa tabas ng mga lugar na inaasahang babahain (walang kulay na mga lokasyon sa mapa) at maaring mas matatim ang baha depende sa epekto at lokal na topograpiya ng lugar.

**[Lakas ng bagyo]** Sentral na presyon na 910 hPa at bilis na 73 km/h sa pag-landfall ng sinalakas ng Bagyong Muroto  
**[Kondisyon ng disenyo]** Sarado ang mga prinsa sa karaniwang pinakamataas na antas ng tubig sa panahon ng bagyong buwan at kabilugan ng buwan (ito ang karaniwang pinakamataas na antas ng tubig bawat buwan na makikita sa loob ng 5 araw ng unang araw ng buwan (bagong buwan) at ika-15 na araw ng buwan (kabilugan ng buwan)), batay sa mga regulasyon ng pagpapatakbo at kasabay na nasira ng mga dike kapag naabot na ang limitasyon ng mga disenyo.

### Layendo ng lalim ng baha sa pagbugso ng bagyo

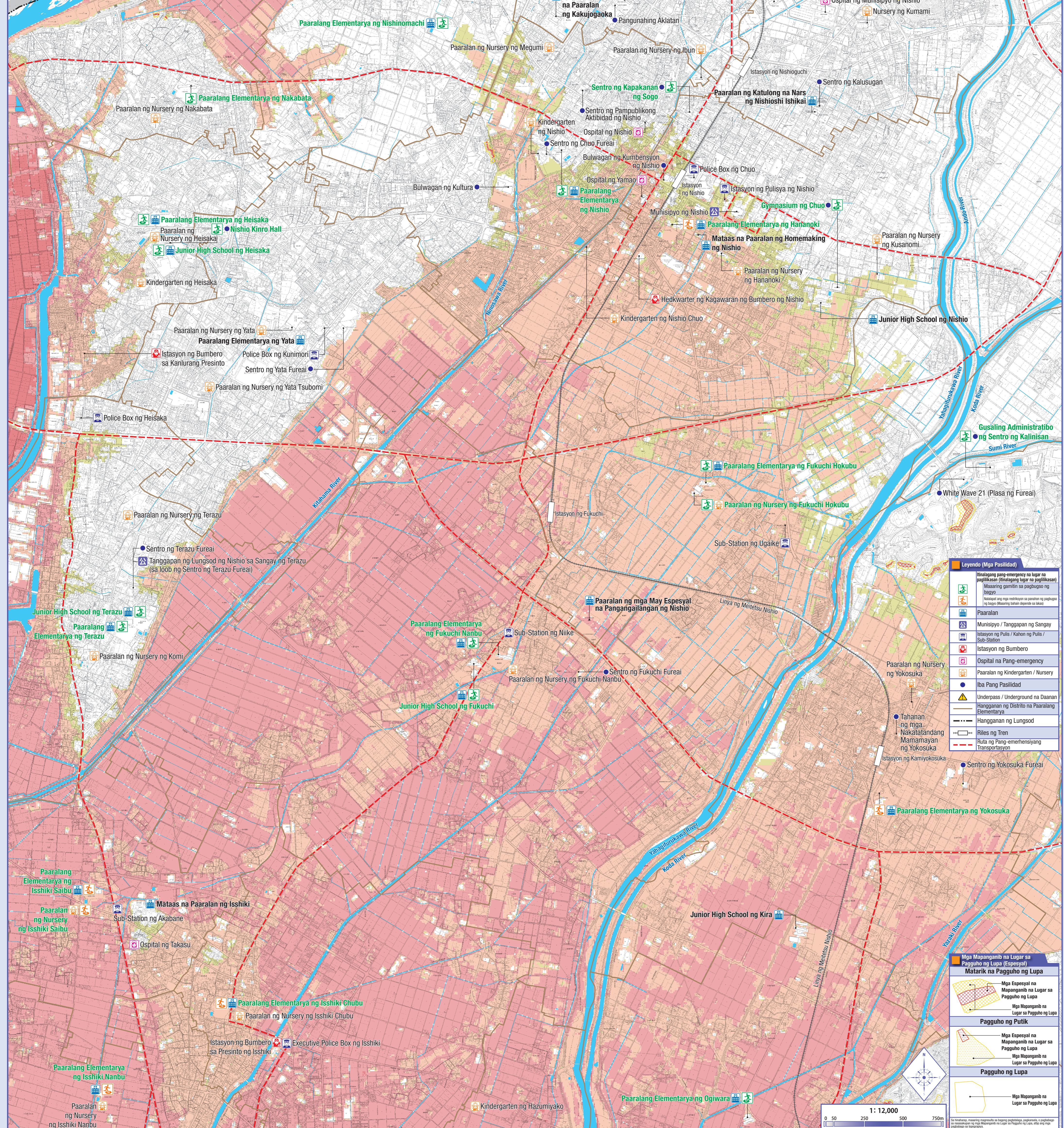


### Indise ng Mga Mapa



Pangalan	Address	Numero ng telepono (0563)
Paaralang Elementarya ng Nishio	Kiryo-cho 162-1	56-2266
Paaralang Elementarya ng Hananoki	Takabata-cho 6-1	57-2658
Gymnasium ng Chuo	Choda-cho Maedori 120	55-0305
Sentro ng Kapakanan ng Sogo	Hananoki-cho 2-1	56-5900
Paaralang Elementarya ng Nishinomachi	Kamimachi Gojinoshibita 20	57-2257
Sentro ng Nishinomachi Fureai	Kamimachi Shimoyashiki 17-2	57-7636
Paaralang Elementarya ng Fukuchi Nanbu	Niike-cho Kohinden 42	56-2680
Junior High School ng Fukuchi	Kamidomeki-cho Kamishinden 3	56-2466
Paaralang Elementarya ng Fukuchi Hokubu	Ugaika-cho Daido 10	57-2057
Paaralang ng Nursery ng Fukuchi Hokubu	Hosoike-cho Terjin Higashi 11	57-3804

- ### Paglikas sa pagbugso ng bagyo
- Tinataya ng Lungsod ng Nishio na malaking bahagi ng baybayin ang babahain kapag nagaganap ang pinakamalakas na pagbugso ng bagyo.
  - Kapag posibleng may pampangat na bagyo o parehong kaganapan na maaring magsanhi ng pinsala, lumikas na kaagad sa labas ng mga lugar na inaasahang babahain o sa itaas ng matibay na gusali na lagpas sa talim ng baha.
  - Lumikas na bago pa man lumakas ang hangin at ulan at maging mahirap ang ligtas na paglikas.



### Layendo (Mga Pasilidad)

- Itinalagang pang-emergency na lugar na paglikasan (Itinalagang lugar na paglikasan)
- Itinalagang gamitin sa pagbugso ng bagyo
- Paaralan
- Munisipyo / Tanggapan ng Sangay
- Istasyon ng Pulis / Kahon ng Pulis / Sub-Station
- Istasyon ng Bumbero
- Ospital na Pang-emergency
- Paaralan ng Kindergarten / Nursery
- Iba Pang Pasilidad
- Underpass / Underground na Daanan
- Hangganan ng Distrito na Paaralang Elementarya
- Hangganan ng Lungsod
- Riles ng Tren
- Ruta ng Pang-emerhensiyang Transportasyon
- Sentro ng Yokosuka Fureai

### Mga Mapang-iba ng Lugar sa Pagguho ng Lupa

Matarik na Pagguho ng Lupa

- Mga Espesyal na Mapang-iba ng Lugar sa Pagguho ng Lupa
- Mga Mapang-iba ng Lugar sa Pagguho ng Lupa

Pagguho ng Putik

- Mga Espesyal na Mapang-iba ng Lugar sa Pagguho ng Lupa
- Mga Mapang-iba ng Lugar sa Pagguho ng Lupa

Pagguho ng Lupa

- Mga Mapang-iba ng Lugar sa Pagguho ng Lupa