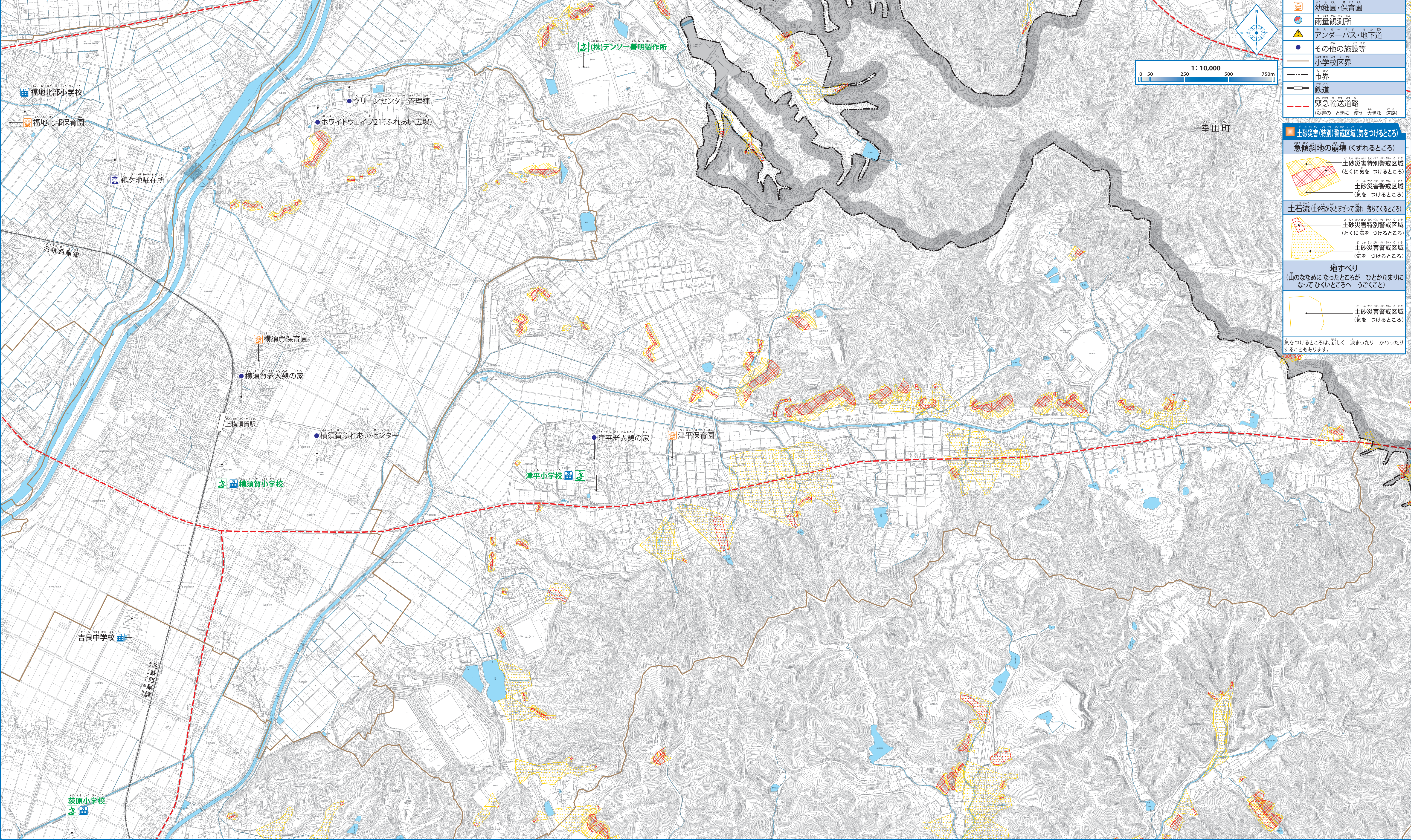


**西尾市**  
 (山がくずれて、土や石が、落ちてくるといけないところや、逃げるところを書いた地図)  
**どしゃがい はざーど まっふ**  
**土砂災害ハザードマップ**  
 よこすか つひらちく  
**横須賀・津平地区**  
 発行(作ったところ): 西尾市建設部河川港湾課 TEL: 0563-65-2151  
 危機管理局危機管理課 TEL: 0563-65-2137  
 作成年月(作った年と月): 令和2年3月 令和5年3月更新



**索引図**

1: 10,000  
 0 50 250 500 750m

**凡例(施設等)**

	指定緊急避難場所 (山がくずれて、土や石が落ちてきたときに逃げる場所)
	指定避難所(市外) (生活をするところ)
	学校
	市役所・支所
	警察署・交番・駐在所
	消防署
	救急病院
	幼稚園・保育園
	雨量観測所
	アンダーパス・地下道
	その他の施設等
	小学校区界
	市界
	鉄道
	緊急輸送道路 (災害のときに使う大きな道)

**土砂災害(特別)警戒区域(気をつけるところ)**

**急傾斜地の崩壊(くずれるところ)**

土砂災害特別警戒区域(とくに気をつけるところ)  
 土砂災害警戒区域(気をつけるところ)

**土石流(土や石が水とまざって流れ落ちてくる)**

土砂災害特別警戒区域(とくに気をつけるところ)  
 土砂災害警戒区域(気をつけるところ)

**地すべり**  
 (山のななめになったところが、ひとかたまりになってひくところへ、うごくこと)

土砂災害警戒区域(気をつけるところ)

気をつけるところは、新しく、決まったりかわったりすることもあります。

西尾市:この地図は、令和3年3月に つくった 西尾市都市計画基本図を 使って つくりました。 幸田町:この地図は、幸田町長の承認を もらって、幸田町の 地図を 使って つくりました。(承認番号)4幸第173号