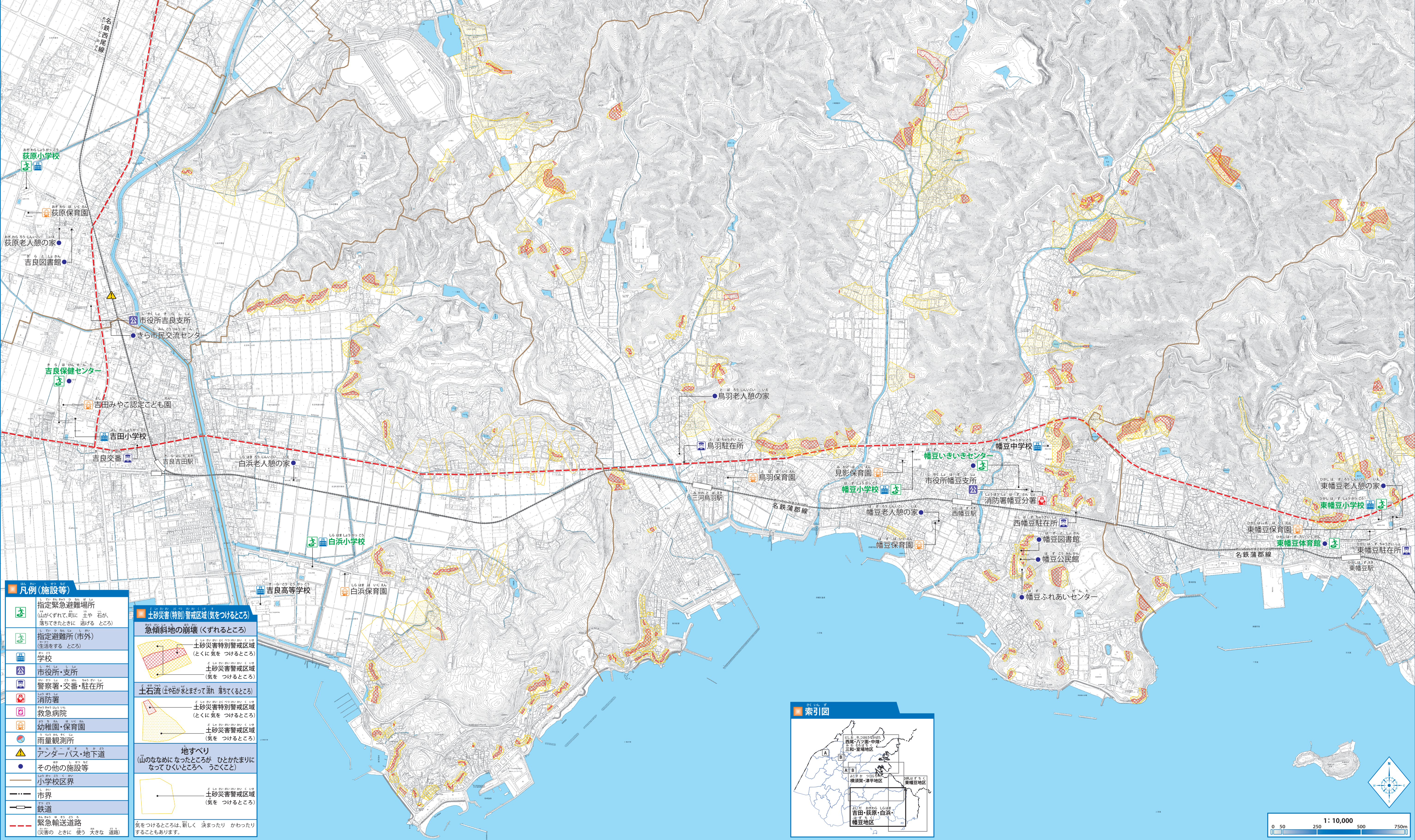


**西尾市**  
 (山がくずれて、土や石が、落ちてくるかもしれないところや、逃げるところを書いた地図)  
**どしゃがい はぎ ー どまつ**  
**土砂災害ハザードマップ**  
 よしだ おが いら しら はま はす ちく  
**吉田・荻原・白浜・幡豆地区**  
 発行(作ったところ): 西尾市建設部河川港湾課 TEL: 0563-65-2151  
 危機管理局危機管理課 TEL: 0563-65-2137  
 作成年月(作った年と月): 令和2年3月 令和5年3月更新



**凡例(施設等)**

	指定緊急避難場所 (山がくずれて、土や石が落ちてきたときに逃げるところ)
	指定避難所(市外) (生活をするところ)
	学校
	市役所・支所
	警察署・交番・駐在所
	消防署
	救急病院
	幼稚園・保育園
	雨量観測所
	アンダーパス・地下道
	その他の施設等
	小学校区界
	市界
	鉄道
	緊急輸送道路 (災害のときに使う大きな道路)

**土砂災害(特別)警戒区域(気をつけること)**

**急傾斜地の崩壊(くずれるところ)**

- 土砂災害特別警戒区域 (とくに気をつけること)
- 土砂災害警戒区域 (気をつけること)

**土石流(はがれか水とまざって流れ落ちてくる)**

- 土砂災害特別警戒区域 (とくに気をつけること)
- 土砂災害警戒区域 (気をつけること)

**地すべり(山のなまめになったところがひとかたまりになってひくところへうごくこと)**

- 土砂災害警戒区域 (気をつけること)

気をつけることは、新しく決まったりかわったりすることもあります。

