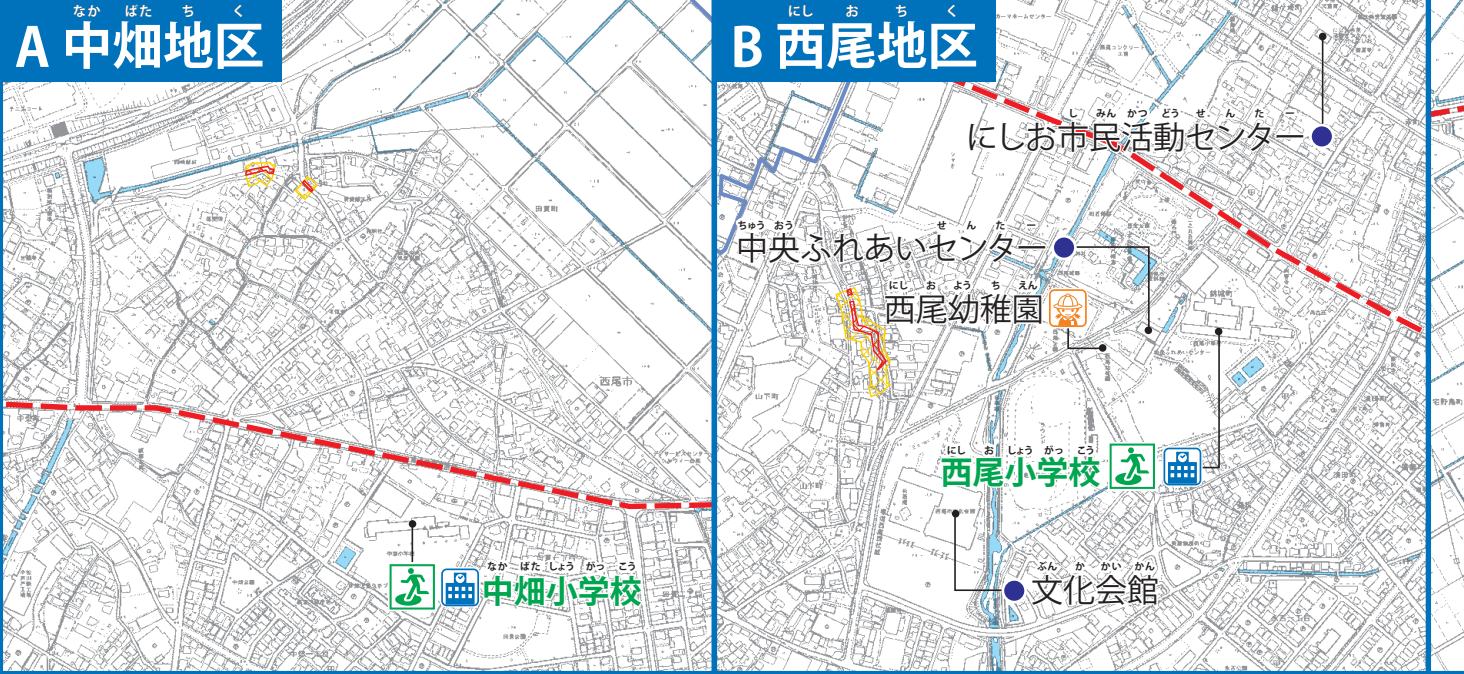
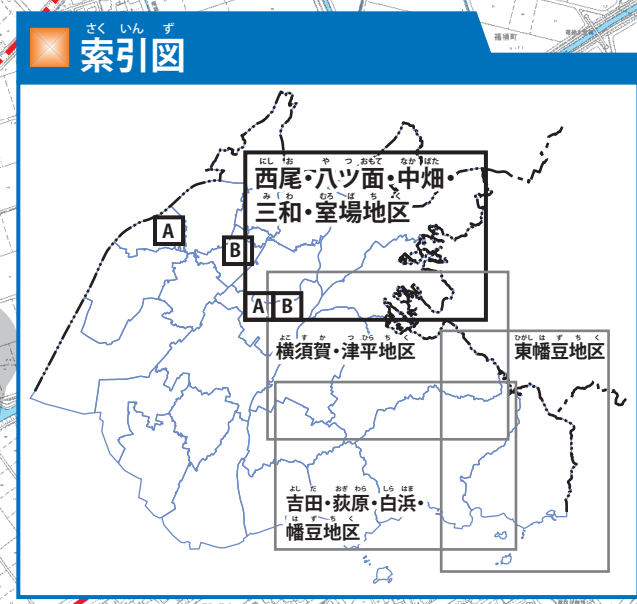
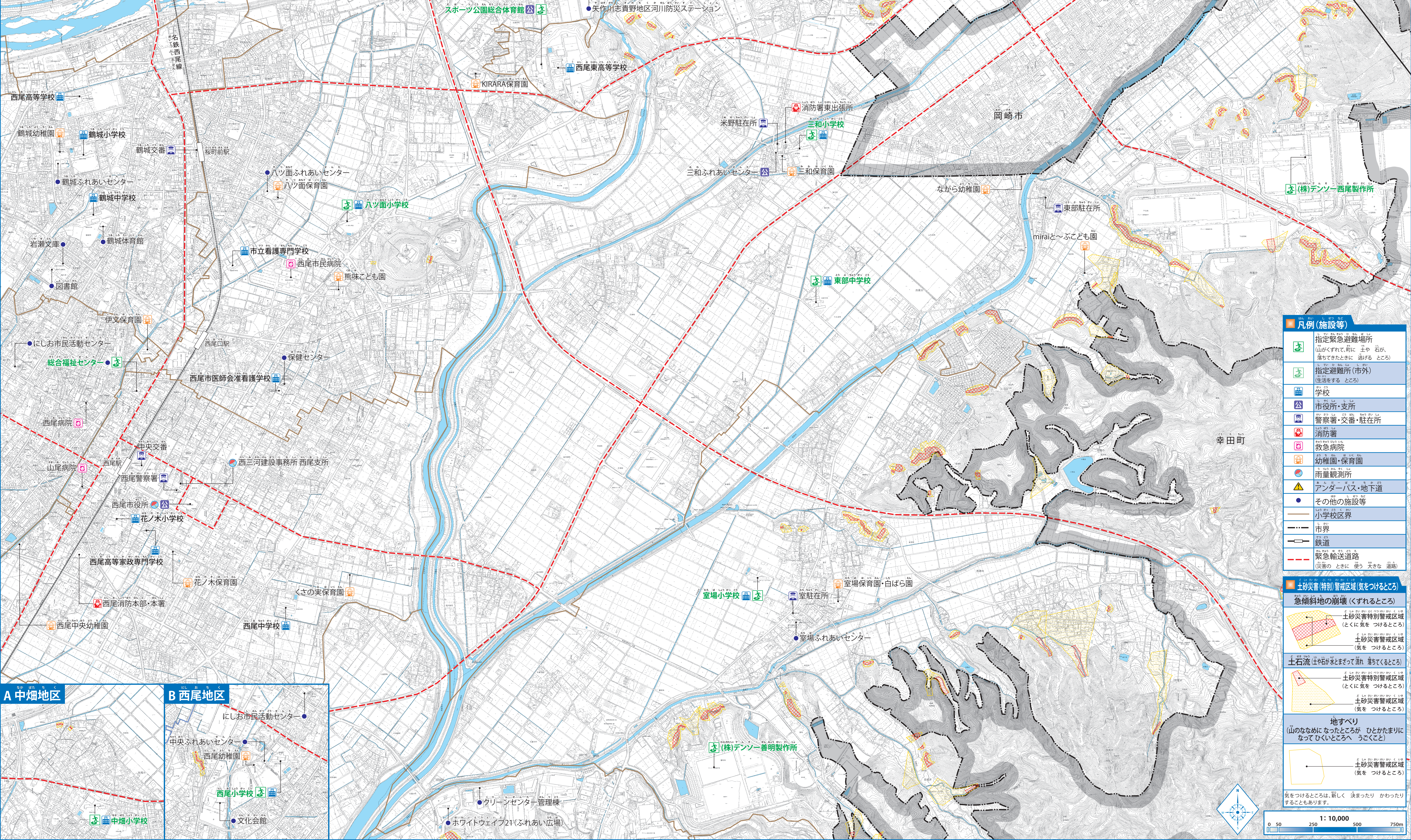


西尾市
 (山がくずれて、土や石が落ちてくるかもしれないところや 逃げるところ を書いた地図)
どしやさいがい はざーど まっぷ
土砂災害ハザードマップ
 にしお やつ おもて なかばた みわ りもろ ばちく
西尾・ハツ面・中畑・三和・室場地区
 発行(作ったところ)：西尾市建設部河川港湾課 TEL：0563-65-2151
 危機管理局危機管理課 TEL：0563-65-2137
 作成年月(作った 年と 月)：令和2年3月 令和5年3月更新



凡例(施設等)

- 指定緊急避難場所 (山がくずれて、土や石が落ちてきたときに逃げる ところ)
- 指定避難所(市外) (生活をする ところ)
- 学校
- 市役所・支所
- 警察署・交番・駐在所
- 消防署
- 救急病院
- 幼稚園・保育園
- 雨量観測所
- アンダーパス・地下道
- その他の施設等
- 小学校区界
- 市界
- 鉄道
- 緊急輸送道路 (災害のときに 使う 大きな 道)

土砂災害(特別)警戒区域(気をつけること)

急傾斜地の崩壊(くずれるところ)

- 土砂災害特別警戒区域 (とくに気をつけること)
- 土砂災害警戒区域 (気をつけること)

土石流(土や石がたまると流れ 流れてくること)

- 土砂災害特別警戒区域 (とくに気をつけること)
- 土砂災害警戒区域 (気をつけること)

地すべり (山のななめになったところが ひたかたまりになってひくいところへ うごくこと)

- 土砂災害警戒区域 (気をつけること)

気をつけることは、新しく 決まったり かわったり することもあります。

0 50 250 500 750m

1: 10,000

西尾市:この地図は、令和3年3月に つくった 西尾市都市計画基本図を 使って つくりました。岡崎市:この地図は、岡崎市長の承認を もらって、岡崎市の 地図を 使って つくりました。(承認番号)4都第423号 安城市:この地図は、安城市長の承認を もらって、安城市の 地図を 使って つくりました。(承認番号)4都計第23号 幸田町:この地図は、幸田町長の承認を もらって、幸田町の 地図を 使って つくりました。(承認番号)4幸都第173号