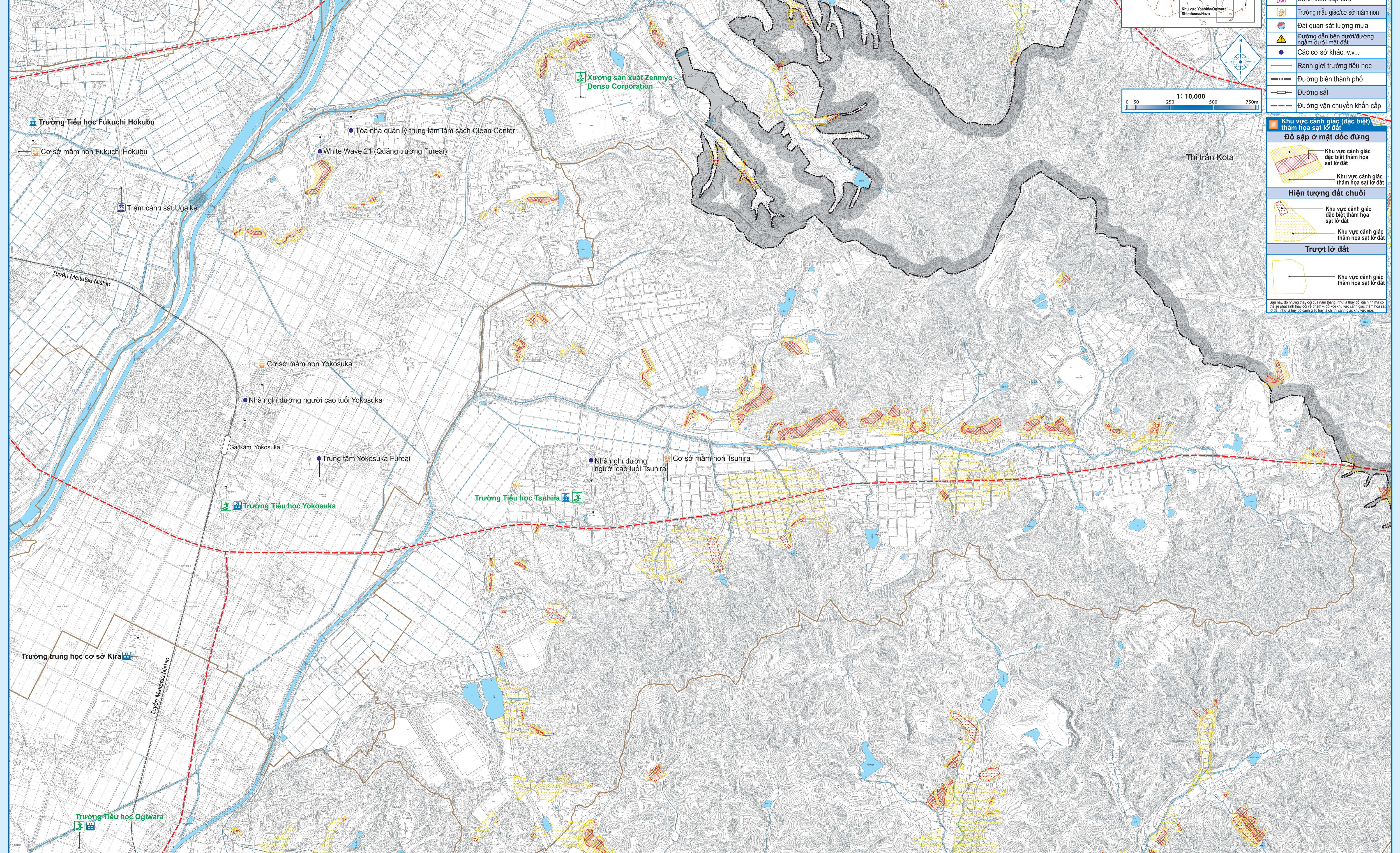


# Bản đồ cảnh báo nguy hiểm thảm họa sạt lở đất Khu vực Yokosuka/Tsuhira

Phát hành: Ban Cảnh sông - Bộ phận Xây dựng Thành phố Nishio TEL: 0563-65-2151  
Ban Quản lý Nguy cơ - Cục Quản lý Nguy cơ TEL: 0563-65-2137  
Ngày tạo: Tháng 3 năm 2020 - Cập nhật tháng 3 năm 2023



**Sơ đồ chú dẫn**

1: 10,000  
0 50 250 500 750m

- Chú giải (cơ sở, v.v...)**
- Địa điểm sơ tán khẩn cấp chỉ định (thảm họa sạt lở đất)
  - Địa điểm sơ tán (ngoài thành phố)
  - Trường học
  - Trụ sở hành chính thành phố/chính nhánh
  - Sơ cảnh sát/đồn cảnh sát/trạm cảnh sát
  - Sở cứu hỏa
  - Bệnh viện cấp cứu
  - Trường mẫu giáo/cơ sở mầm non
  - Đài quan sát lượng mưa
  - Đường dẫn bên dưới/đường ngầm dưới mặt đất
  - Các cơ sở khác, v.v...
  - Ranh giới trường tiểu học
  - Đường biên thành phố
  - Đường sắt
  - Đường vận chuyển khẩn cấp

- Khu vực cảnh giác (đặc biệt) thảm họa sạt lở đất**
- Đổ sập ở mặt dốc đứng**
- Khu vực cảnh giác đặc biệt thảm họa sạt lở đất
  - Khu vực cảnh giác thảm họa sạt lở đất
- Hiện tượng đất chuỗi**
- Khu vực cảnh giác đặc biệt thảm họa sạt lở đất
  - Khu vực cảnh giác thảm họa sạt lở đất
- Trượt lở đất**
- Khu vực cảnh giác thảm họa sạt lở đất
- Sau này, do những thay đổi của năm tháng, như là thay đổi địa hình mà có thể sẽ phát sinh thay đổi về phạm vi đối với khu vực cảnh giác thảm họa sạt lở đất, như là loại bỏ cảnh giác hay là mở ra cảnh giác khu vực mới.