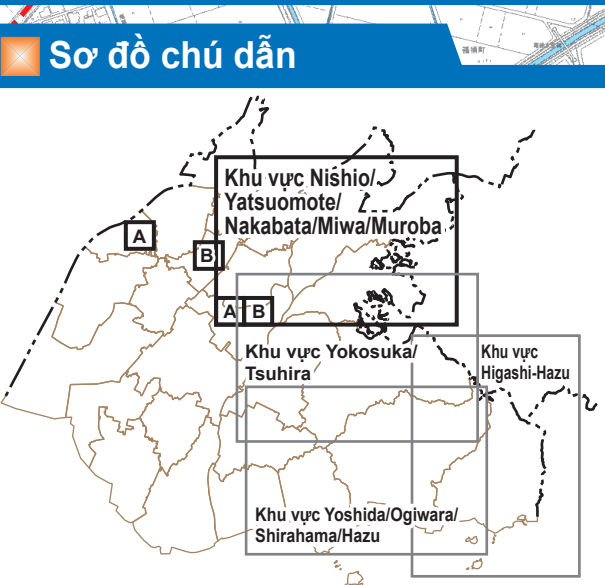
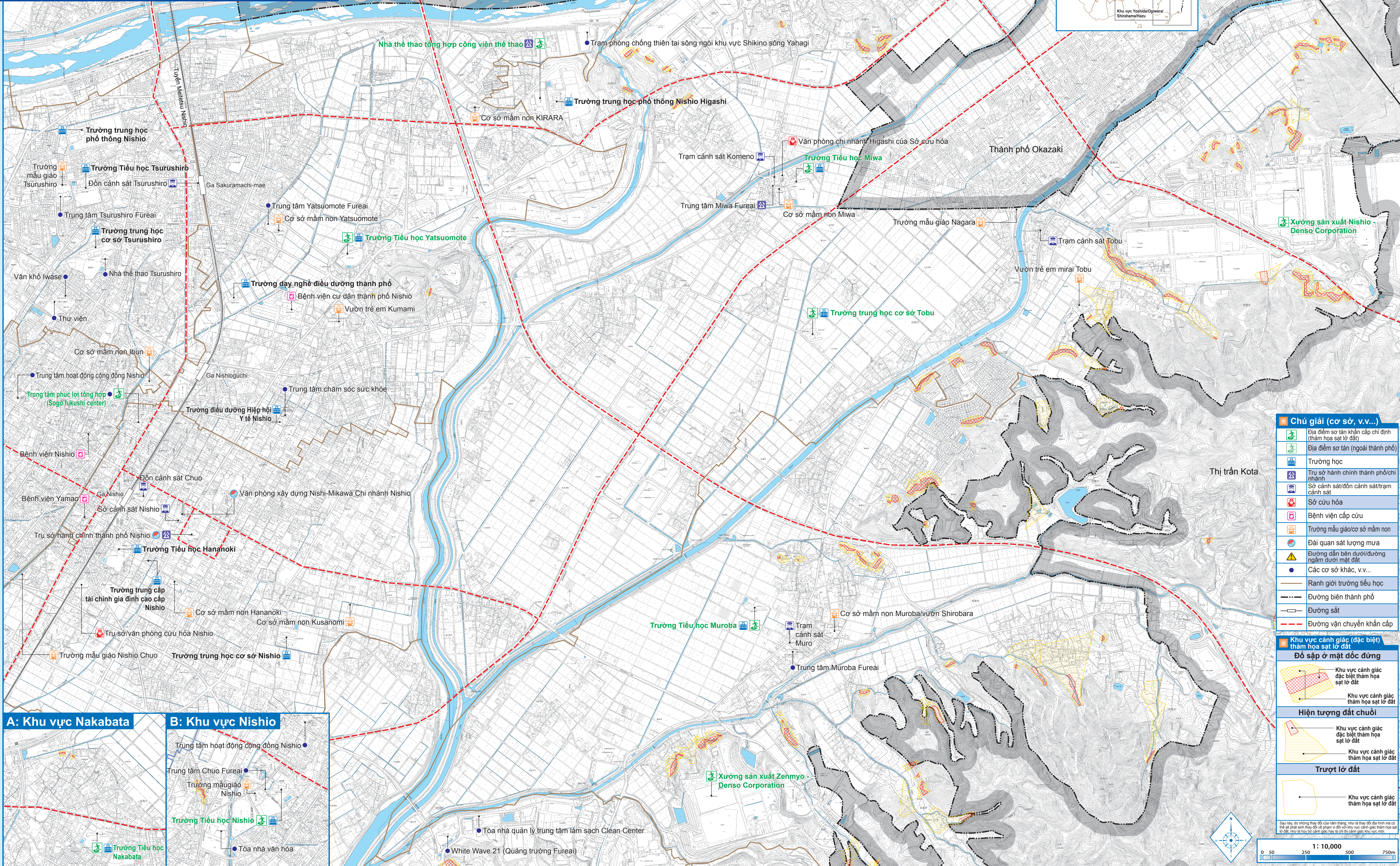


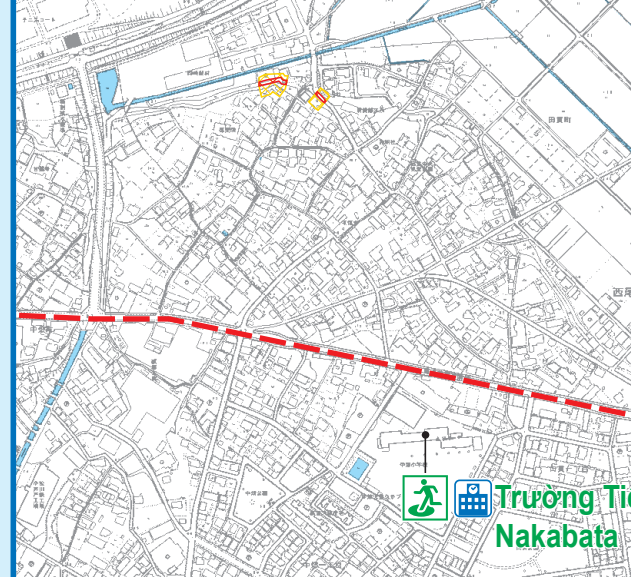
Bản đồ cảnh báo nguy hiểm thảm họa sạt lở đất

Khu vực Nishio/Yatsuomote/Nakabata/Miwa/Muroba

Phát hành: Ban Cảnh sông - Bộ phận Xây dựng Thành phố Nishio TEL: 0563-65-2151
Ban Quản lý Nguy cơ - Cục Quản lý Nguy cơ TEL: 0563-65-2137
Ngày tạo: Tháng 3 năm 2020 - Cập nhật tháng 3 năm 2023



A: Khu vực Nakabata



B: Khu vực Nishio



Chú giải (cơ sở, v.v...)

- Địa điểm sơ tán khẩn cấp chỉ định (thảm họa sạt lở đất)
- Địa điểm sơ tán (ngoài thành phố)
- Trường học
- Trụ sở hành chính thành phố/chi nhánh
- Sở cảnh sát/đồn cảnh sát/trạm cảnh sát
- Sở cứu hỏa
- Bệnh viện cấp cứu
- Trường mẫu giáo/cơ sở mầm non
- Đài quan sát lượng mưa
- Đường dẫn bên dưới/đường ngầm dưới mặt đất
- Các cơ sở khác, v.v...
- Ranh giới trường tiểu học
- Đường biên thành phố
- Đường sắt
- Đường vận chuyển khẩn cấp

Khu vực cảnh giác (đặc biệt) thảm họa sạt lở đất

- Đổ sập ở mặt dốc đứng**
 - Khu vực cảnh giác đặc biệt thảm họa sạt lở đất
 - Khu vực cảnh giác thảm họa sạt lở đất
- Hiện tượng đất trượt**
 - Khu vực cảnh giác đặc biệt thảm họa sạt lở đất
 - Khu vực cảnh giác thảm họa sạt lở đất
- Trượt lở đất**
 - Khu vực cảnh giác thảm họa sạt lở đất

Sau này có những thay đổi của năm tháng, như là thay đổi địa hình mà có thể sẽ phát sinh thay đổi về phạm vi của khu vực cảnh giác thảm họa sạt lở đất. Đây là bản đồ cảnh giác nguy hiểm sạt lở đất chỉ mang tính chất tham khảo.

