

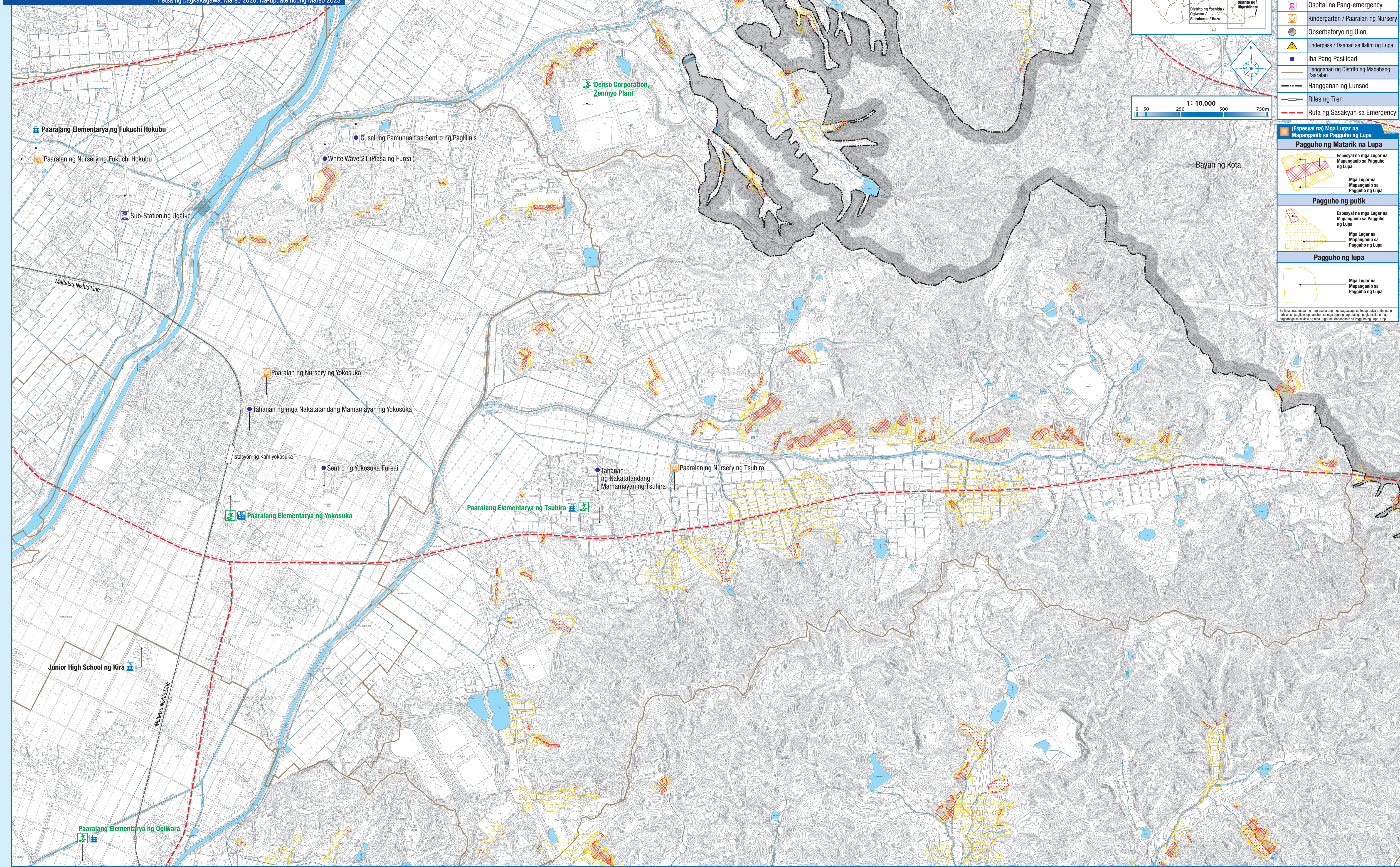
# Hazard Map sa Pagguho ng Lupa

## Distrito ng Yokosuka / Tsurhira

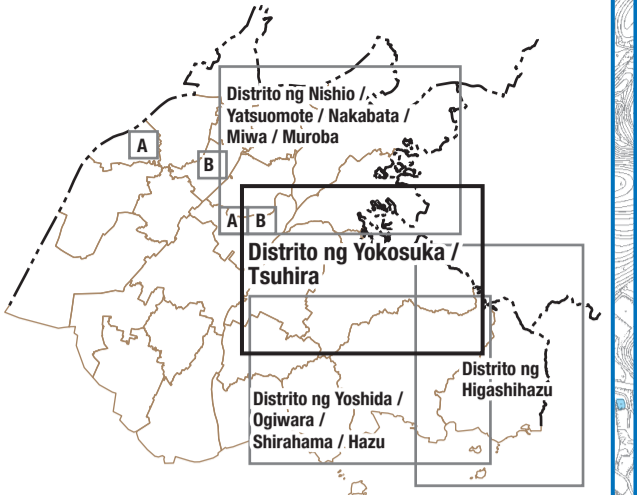
Inisyu ng: Lungsod ng Nishio Departamento ng Konstruksyon, Seksyon ng Ilog at Daungan  
Departamento ng Pamamahala ng Krisis, Seksyon ng Pamamahala ng Krisis  
Peta sa pagkakagawa: Marso 2020, Na-update noong Marso 2023

TEL: 0563-65-2151

TEL: 0563-65-2137



### Indise ng Mga Mapa



### Leyendo (Mga Pasilidad)

- Pinatagang Lugar na Paglikasan sa Emergency (Pagguho ng Lupa)
- Lugar na Paglikasan (Labas ng Lungsod)
- Paaralan
- Bahay-pamahalaan ng Lungsod / Tanggapanang Pansangay
- Istasyon ng Pulis / Police Box / Sub-Station
- Istasyon ng Bombero
- Ospital na Pang-emergency
- Kindergarten / Paaralan ng Nursery
- Observatoryo ng Ulan
- Underpass / Daanan sa Ilalim ng Lupa
- Iba Pang Pasilidad
- Hangganan ng Distrito ng Mababang Paaralan
- Hangganan ng Lungsod
- Riles ng Tren
- Ruta ng Sasakyan sa Emergency



### (Especyal na) Mga Lugar na Mapanganib sa Pagguho ng Lupa

#### Pagguho ng Matarik na Lupa

Especyal na mga Lugar na Mapanganib sa Pagguho ng Lupa

#### Pagguho ng putik

Especyal na mga Lugar na Mapanganib sa Pagguho ng Lupa

#### Pagguho ng lupa

Mga Lugar na Mapanganib sa Pagguho ng Lupa

Sa hinaharap, magpapalitan ang mga pagbabago sa topograpiya at iba pang dahilan sa paglitan ng panahon sa mga bagong pagtatag, pagkarani, o mga pagbabago sa kalat sa mga Lugar na Mapanganib sa Pagguho ng Lupa.