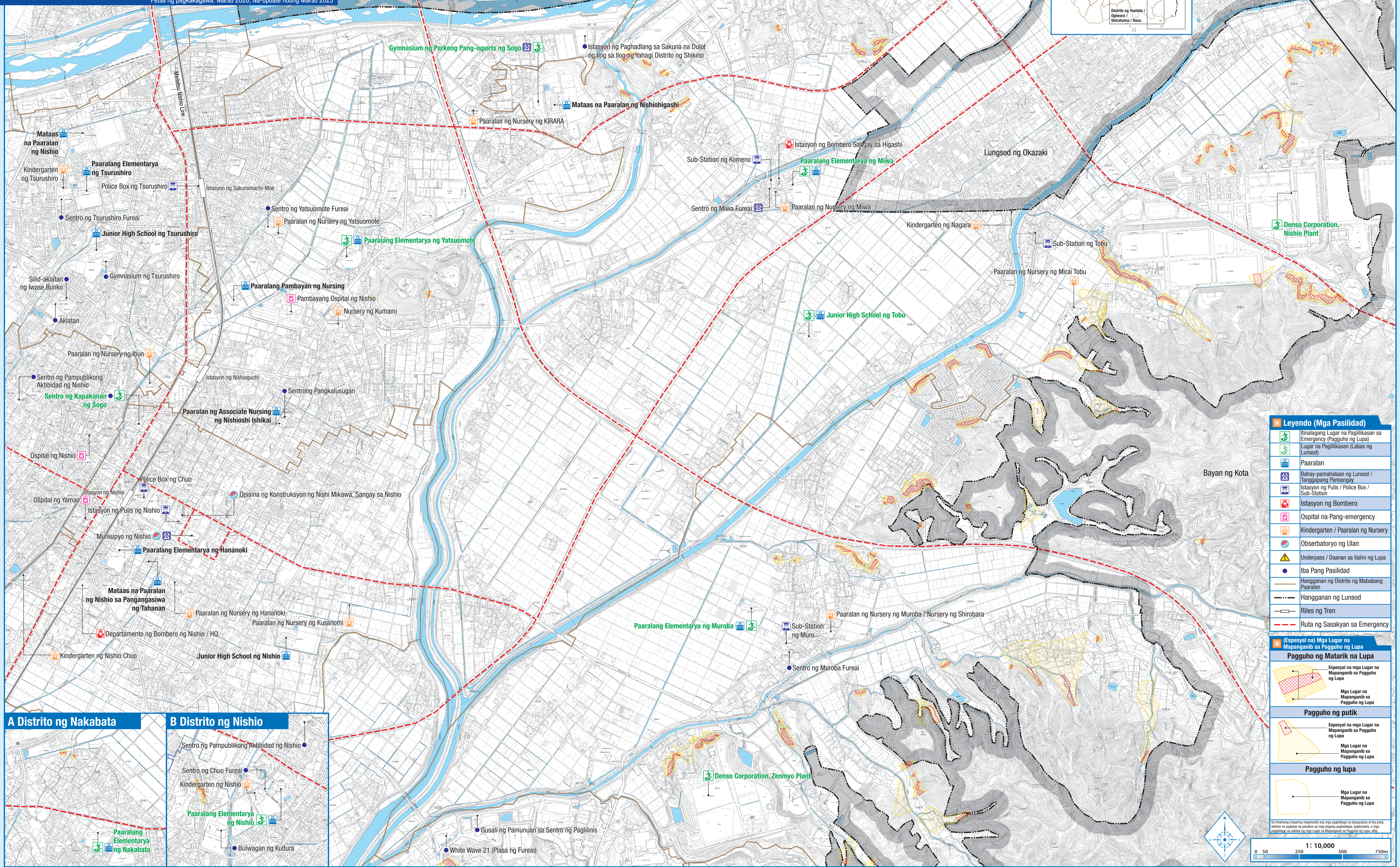
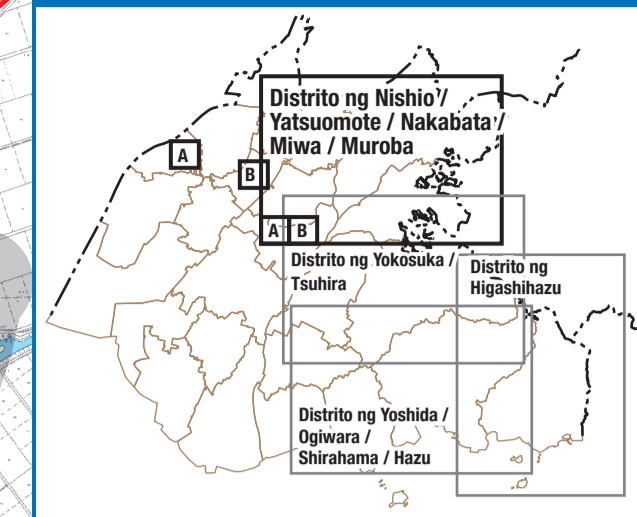


Hazard Map sa Pagguho ng Lupa

Distrito ng Nishio / Yatsuomote / Nakabata / Miwa / Muroba

Inisyu ng: Lungsod ng Nishio Departamento ng Konstruksyon, Seksyon ng Ilog at Daungan
Departamento ng Pamamahala ng Krisis, Seksyon ng Pamamahala ng Krisis
Peta sa pagkakatagawa: Marso 2020, Na-update noong Marso 2023
TEL: 0563-65-2151
TEL: 0563-65-2137

Indice ng Mga Mapa



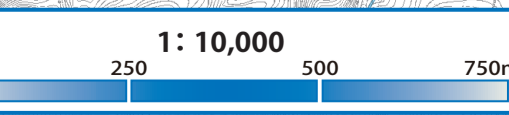
Legend (Mga Pasilidad)

- Itinalagang Lugar na Paglikasan sa Emergency (Pagguho ng Lupa)
- Lugar na Paglikasan (Labas ng Lungsod)
- Paaralan
- Bahay-pamahalaan ng Lungsod / Tanggapanang Pansangay
- Istasyon ng Pulis / Police Box / Sub-Station
- Istasyon ng Bombero
- Ospital na Pang-emergency
- Kindergarten / Paaralan ng Nursery
- Observatoryo ng Ulan
- Underpass / Daanan sa Ilalim ng Lupa
- Iba Pang Pasilidad
- Hangganan ng Distrito ng Mababang Paaralan
- Hangganan ng Lungsod
- Riles ng Tren
- Ruta sa Sasakyan sa Emergency

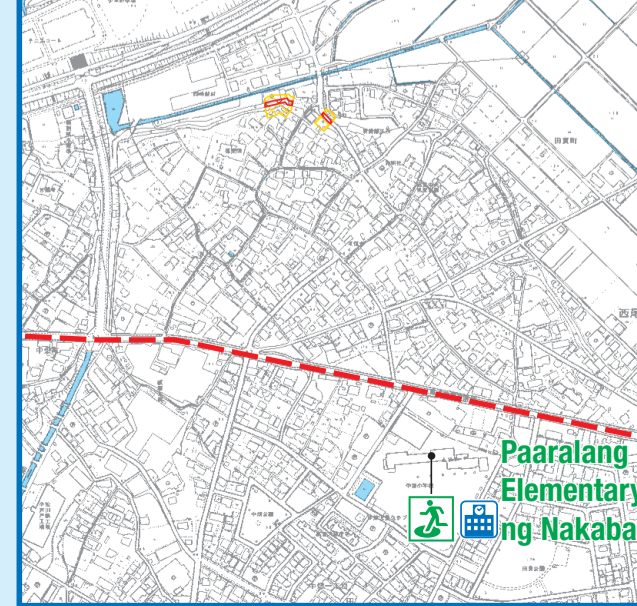
(Espesyal na) Mga Lugar na Mapanganib sa Pagguho ng Lupa

- Pagguho ng Matarik na Lupa**
Espesyal na mga Lugar na Mapanganib sa Pagguho ng Lupa
Mga Lugar na Mapanganib sa Pagguho ng Lupa
- Pagguho ng putik**
Espesyal na mga Lugar na Mapanganib sa Pagguho ng Lupa
Mga Lugar na Mapanganib sa Pagguho ng Lupa
- Pagguho ng lupa**
Mga Lugar na Mapanganib sa Pagguho ng Lupa

Sa hinahangay, maaaring magresulta ang mga pagbabago sa topograpiya at iba pang dahilan sa paglilipat ng panahon sa mga katugang pagtatagapag, pagpapalitan, o mga pagbabago sa seksyon ng Mapa ng Lupa na Mapanganib sa Pagguho ng Lupa, atbp.



A Distrito ng Nakabata



B Distrito ng Nishio

