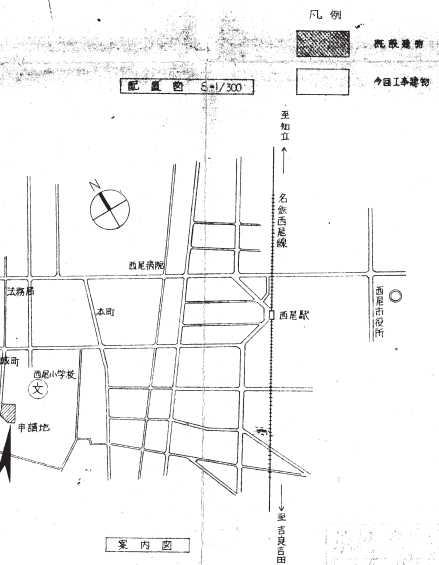
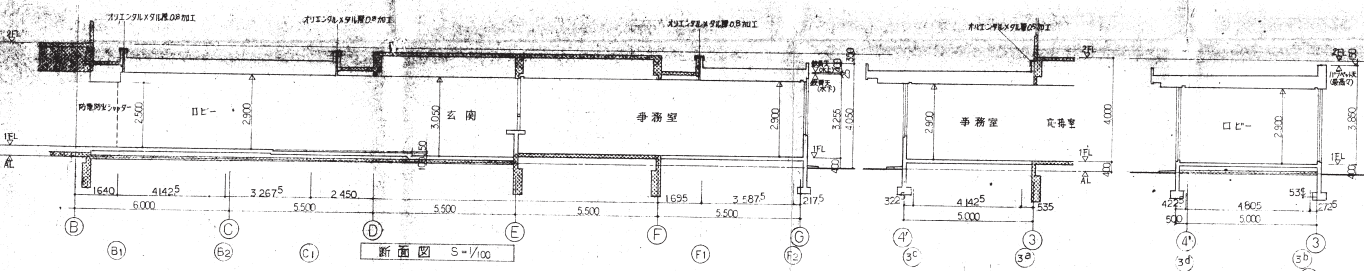
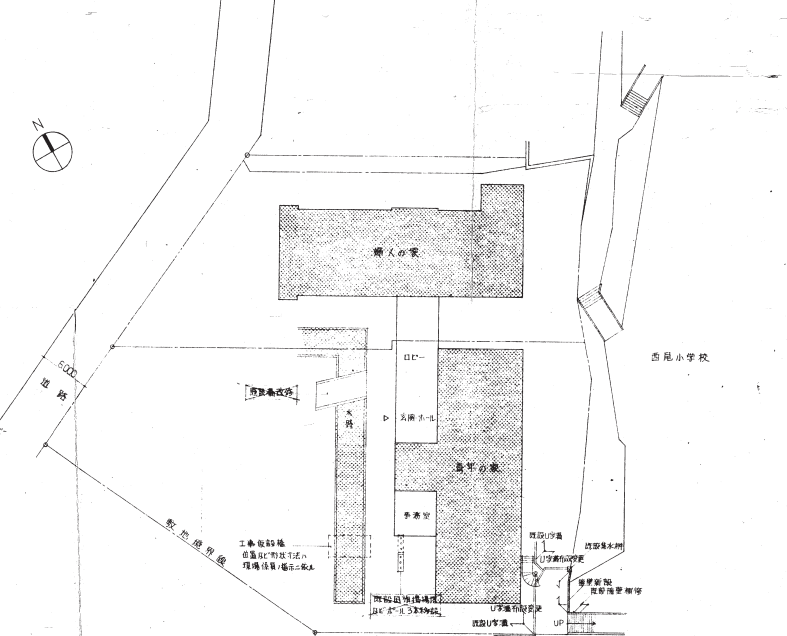
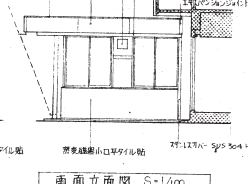
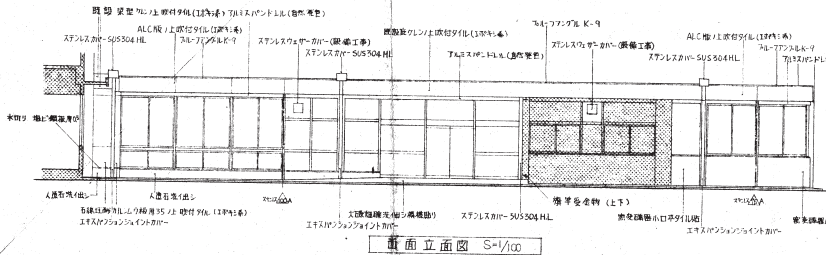
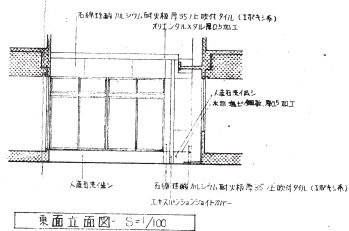


建築概要			
敷地名	西尾市錦町178-1	用途地域	第二種住居地域
敷地面積	264.440㎡	防火地域	準防火地域
延床面積	90.280㎡		
建築面積	67.936㎡		
床高	ロビ- AL+400	事務室	AL+400
軒高	AL+3.650		
屋高	AL+4.250		
基礎	鉄骨コンクリ-1造柱基礎(通巻基礎)		
外部柱上	鉄骨構造小口平タイル貼、右側ケイ酸カルシウム耐火板(耐火1時間)、外中込石目モザイク		
屋根	ALC厚100/上ロフト用70防水層20/溶接15(有物等)		
軒裏	T3ペステック70系8.5エアクリ用パネル付 一層アルミサッシ付		
外部開口	アルミサッシ		



室名	床	巾木	壁	天井	備考
玄関	125真鍮網タイル	チチノフローリング	モルタル塗3層 VP	防音12WJ3至 270度吸音断熱	今直字 A,B
昇降口	モルタル塗3層/上0.1C断り	△	<	△	下足入れ
ホール	モルタル塗3層/上0.1C断り	チチノフローリング H=75 H=75	△	△	下足入れ断熱
ロビ-	△	チチノフローリング H=75	<	△	カーテン Box
事務室	モルタル塗3層 VT	チチノフローリング H=75 H=75	<	△	上下両スチ-ル行車吊り止め カーテン Box

新火	構造	記号
外壁	鉄骨構造小口平タイル貼(耐火1時間)	1時耐火 W-1031号
内壁	モルタル塗3層/上0.1C断り	1時耐火 W-1031号
床	鉄骨構造小口平タイル貼(耐火1時間)	1時耐火 C-111号
天井	防音12WJ3至 270度吸音断熱	1時耐火 C-111号
柱	鉄骨構造小口平タイル貼(耐火1時間)	1時耐火 G-1311号
基礎	ALC厚100	30分耐火 S-1031号

凡例
WJ: フローリング
EP: 125真鍮網タイル
VP: モルタル塗3層
OSL: 鉄骨構造小口平タイル貼

OS: オイルフィン
OP: チチノフローリング
△: チチノフローリング
○: チチノフローリング

TB: フローリング
ALC: 軽量気泡コンクリ-特
SGP: 白亜塗装(白)

打合せ訂正事項

