

打合・訂正事項

縮尺

部長

課長

係長

担当

設計

監理

監理

監理

監理

監理

監理

監理

監理

西尾市環境開発部建築課

昭和49年2月

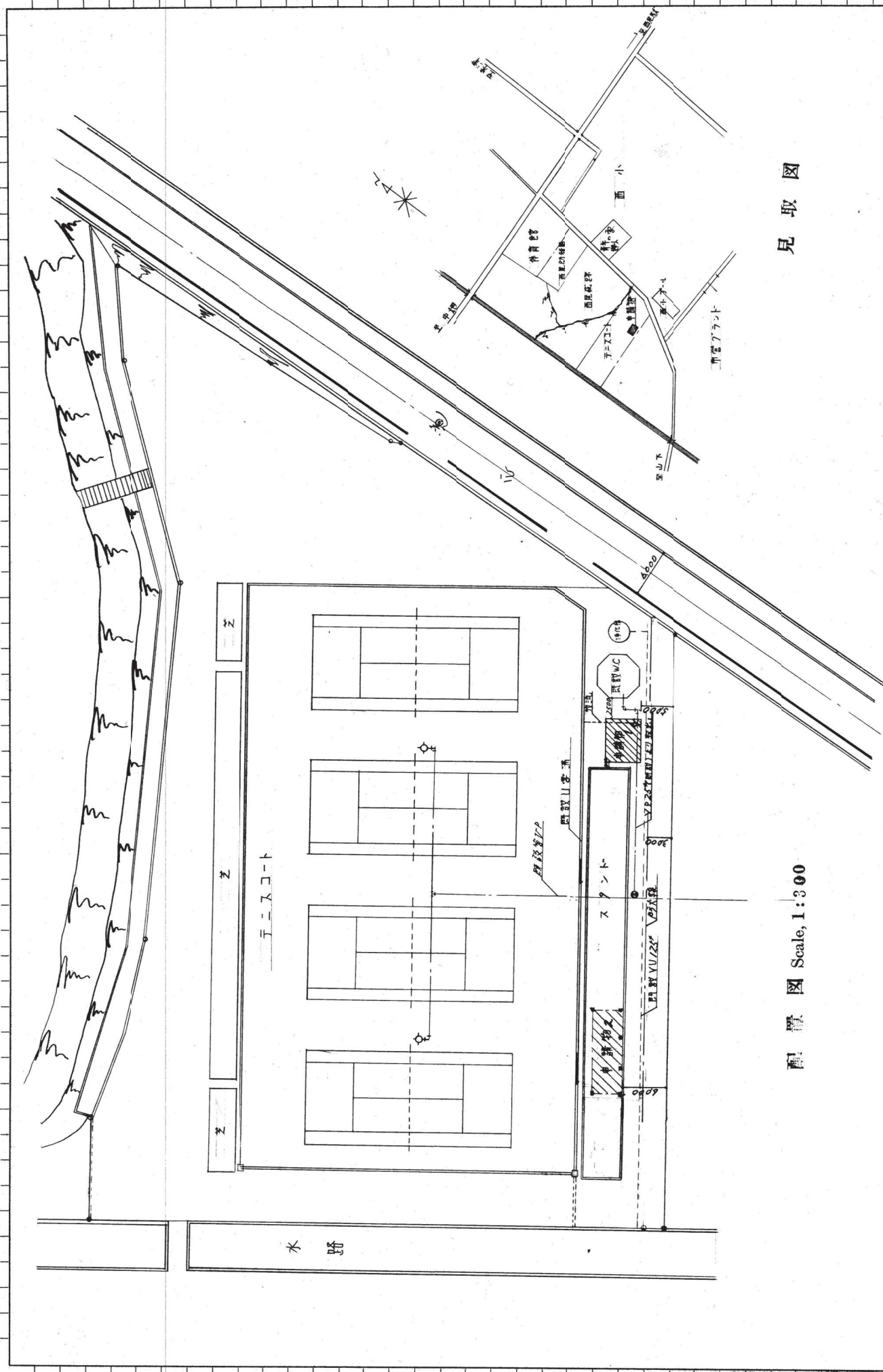
図面名称

西尾市環境開発部建築課

西尾市環境開発部建築課

西尾市環境開発部建築課

全葉 4/4 枚



見取図

配置図 Scale, 1:300

打合せ訂正事項

縮尺 1:300

昭和52年5月

部長

課長

係長

担当

設計

調査

図案

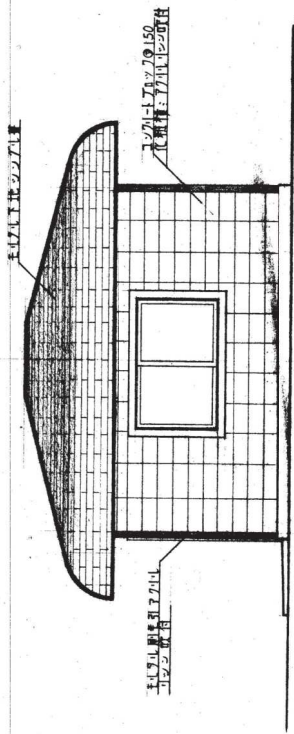
西尾市環境開発部建築課

西尾市子ニスコート管理入室設置工事 設計図

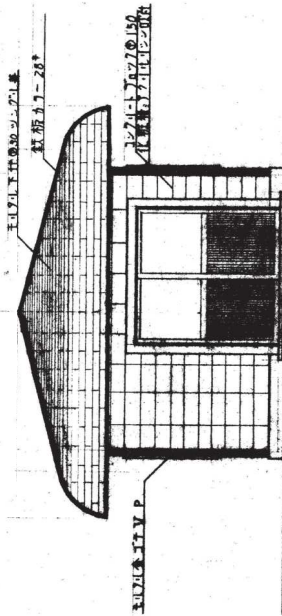
図面名称 見取図 配置図

全葉 1/4 枚





北立面図



東立面図

外 部 仕 上 表				
基 礎	外 壁	臥 梁	軒 天	屋 根
ベニヤ製打割シ コンクリート基礎	外壁は化粧タイル 貼付	木製特許型枠 コンクリート基礎	軒天はベニヤ製 OP	瓦葺き (標準)

内 部 仕 上 表			
床	巾 木	障	天 井
フローリング	フローリング	---	71ガ-ツトン

特 記 事 項

- 組積工事  
71ガ-ツトンの組積工は、本設計図書に規定する40d以上とする。
- 又隅角部、開口部は補強筋を使用する。
- 鉄骨工事  
加工は原則として現場溶接による。ただし、構造上必要な場合は、除く。32mmの鉄骨を使用する。
- 又壁脚は鉄骨に全7割程度は、ボルトによる。
- 塗装工事  
71ガ-ツトンのコンクリートは、本設計図書に規定する。
- 屋根工事  
瓦葺きは、30mm以上の厚さとする。また、瓦葺きは、本設計図書に規定する。
- 設備工事  
電気配線は、230V10Aの電線を使用する。また、本設計図書に規定する。

打合せ訂止事項

縮尺 1 : 50

昭和52年4月

師長

担当

設計

調査

西尾市管テニスコ-र्ट管理室設置工事 設計図

立面名称

全業 1/4 枚

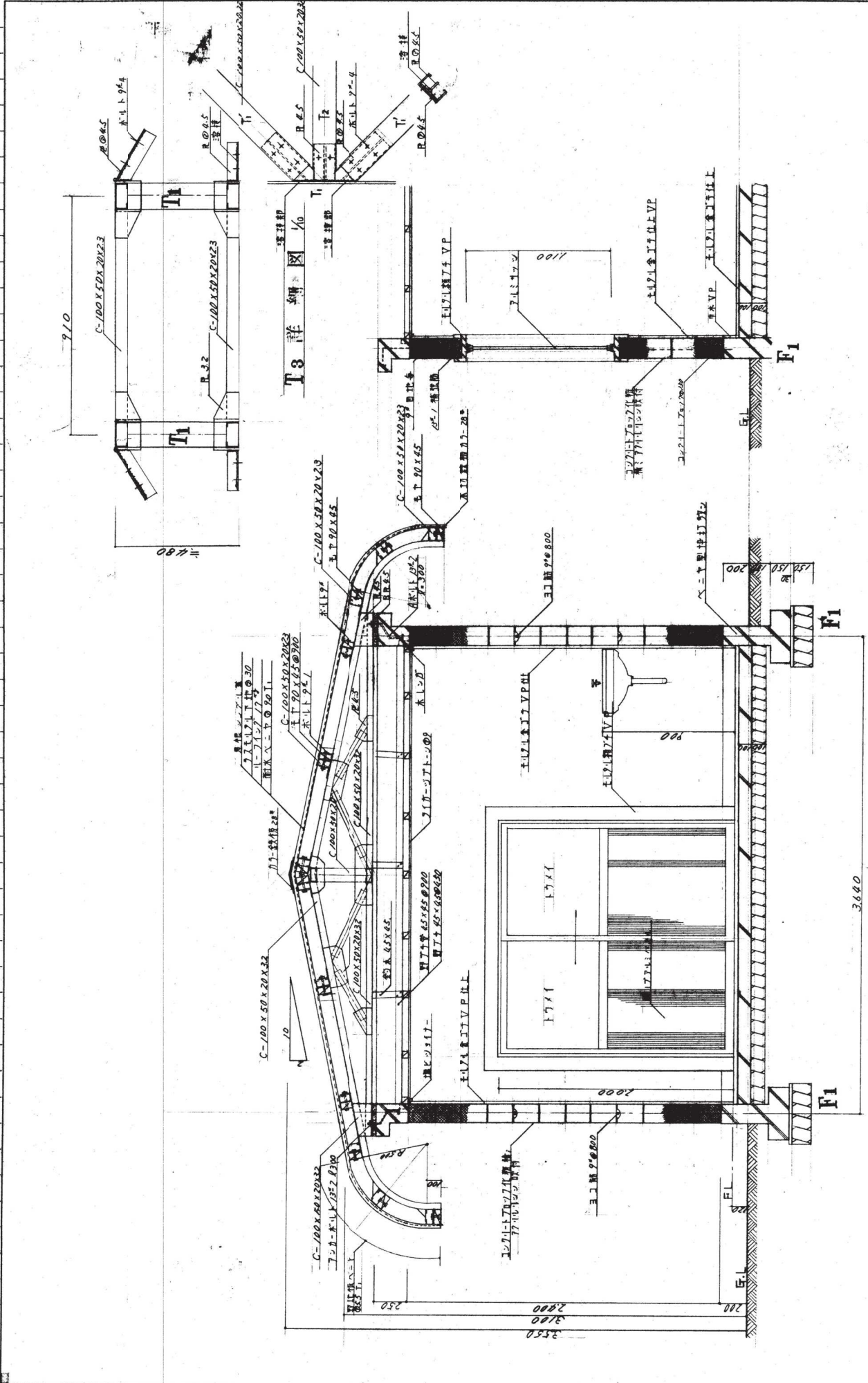
西尾市環境開発部建築課

立面名称

西尾市管テニスコ-र्ट管理室設置工事 設計図

立面名称

全業 1/4 枚



矩形図 1/4

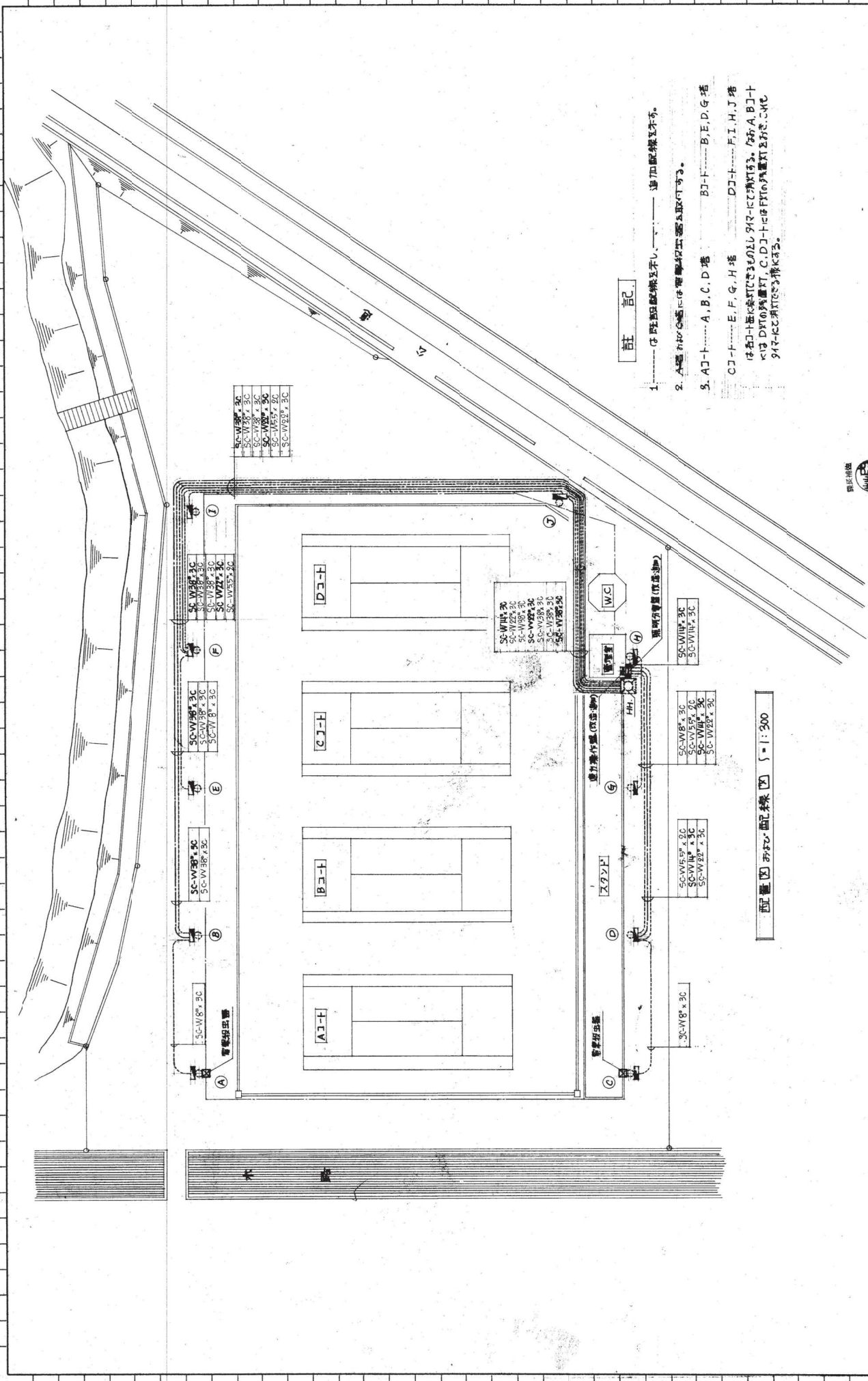
3600

3550

2800

250

打合せ訂正事項	縮尺	1:200	年月	昭和57年4月	西尾市環境開発部建築課	図面名称	矩形図 詳観	西尾市営子ノス工-管理入堂設置工 設計	全葉 1/4 板
---------	----	-------	----	---------	-------------	------	--------	---------------------	----------



註 記

1. 凡配線は、凡配線と示し、—— 追加配線とする。
2. A室 および C室には照明器具設置を要する。
3. A, B, C, D 室  
 A, B, C, D 室 ..... B, E, D, G 塔  
 C, D 室 ..... E, F, G, H 塔  
 D, E 室 ..... F, I, H, J 塔  
 は各コト室に照明器具を設置し、A, B, C, D 室には D, E 室の照明器具を設置し、C, D 室には F, G 室の照明器具を設置し、H, I, J 室には G, H 室の照明器具を設置する。

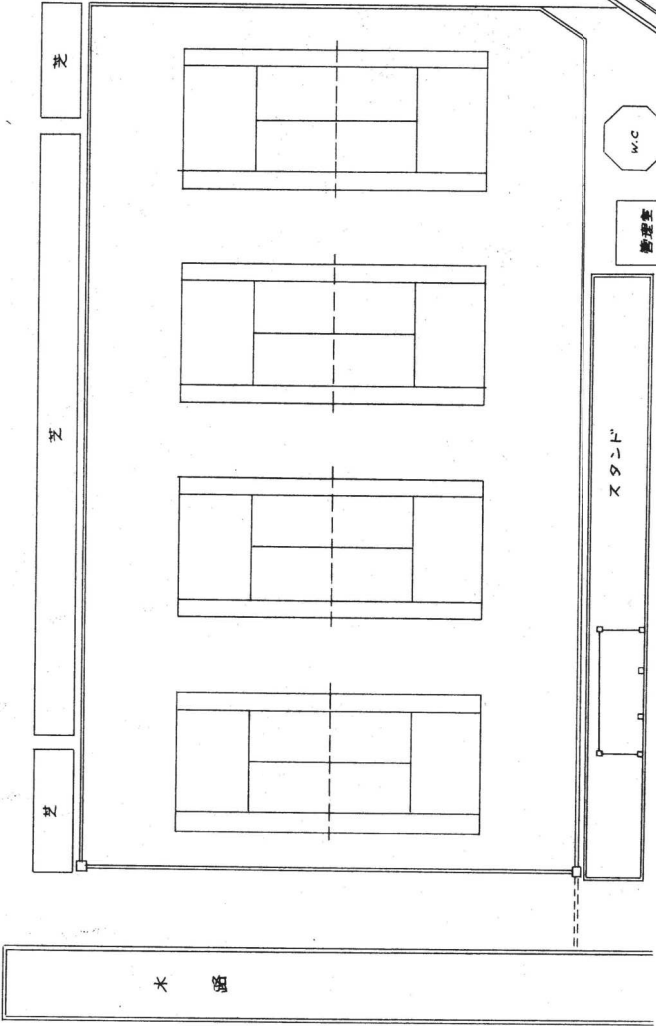
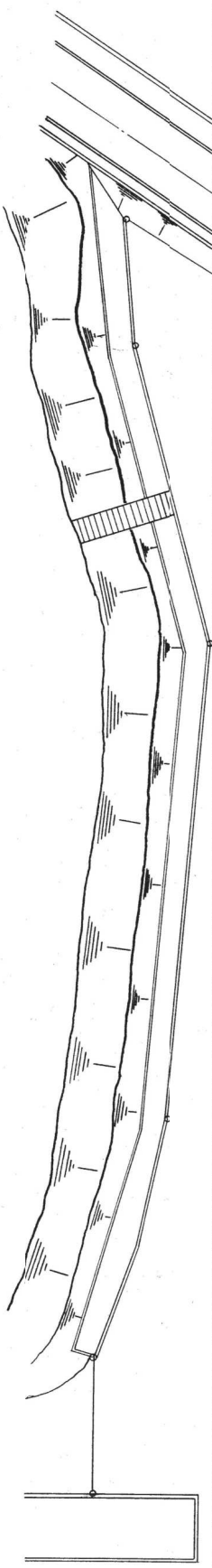
配置図 および配線図 1:300

西尾市環境開発部建築課





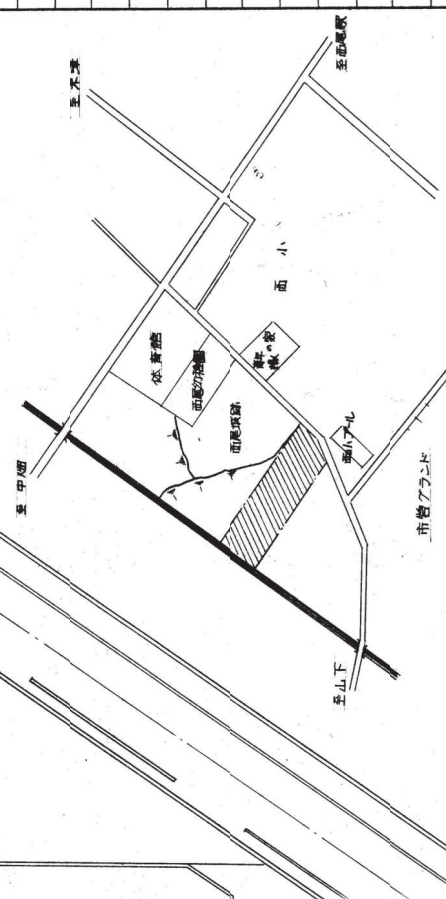




**完成設備特記仕様書**

1. 本工事は、契約書・設計図・特記仕様書並に建設大臣監理官庁事務部監修工事共済任保書第2020号を、電気設備基準及び電力会社内部規程に、準拠して建築等に優先して工事する。
2. 本工事着手前に、工務部、施工団互作成し、現場係員の承認と請付の工事になる。
3. 工事の発注施工は、急務とする。
4. 本工事の費用は、概算費の内訳は、概算費の内訳に基づいて、事前に製作承認図を提出し、現場係員の承認と請付の工事とする。
5. 本工事完成に必要な諸器具や材料の中継手続は、概算費が代行し、その代金は、概算費の内訳と請付の金額とする。
6. 本工事設計図に明記なきも、技術上、技能上、あるいは、当然必要と認めらるるものについては、係員の承認と請付の上、これを行う。この必要と費用は、概算費の内訳とする。
7. 指定メーカーリスト

比例尺 S = 1/2000



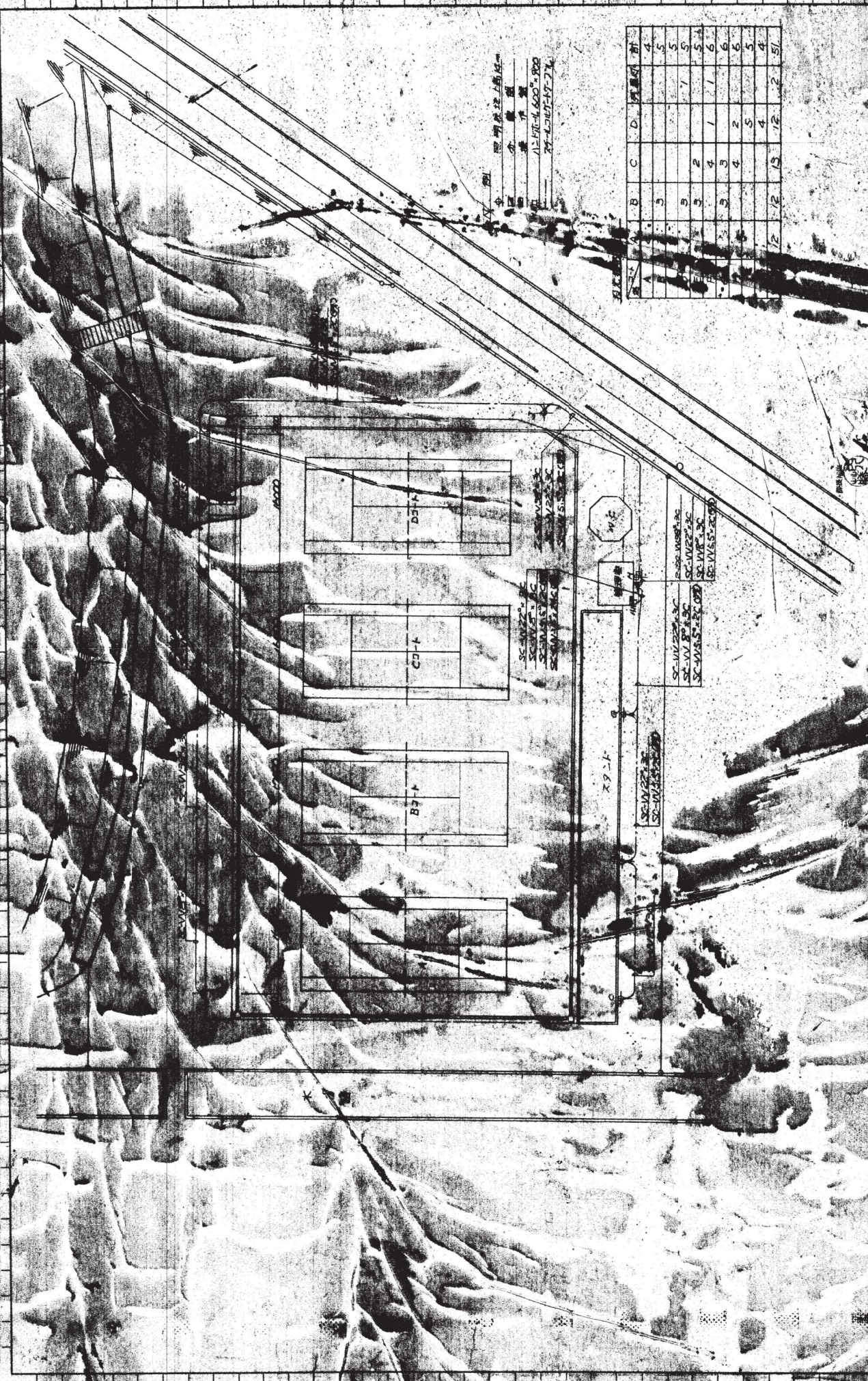
設計者 岩崎電気(株) 松下工務(株) 青線ケルル——住居、古河、藤高、大田町、白石、昭和、分業型——実地、中立  
 設計図 西尾市ア・スコト街の曲線的な建築工事  
 図面名称 見取図 全葉 8 / 枚

昭和 33年 5月 5日  
 縮尺 S = 1/500, 1/2000  
 部長 部長 部長 部長  
 設計 設計 設計  
 監理 監理 監理

打合せ訂正事項

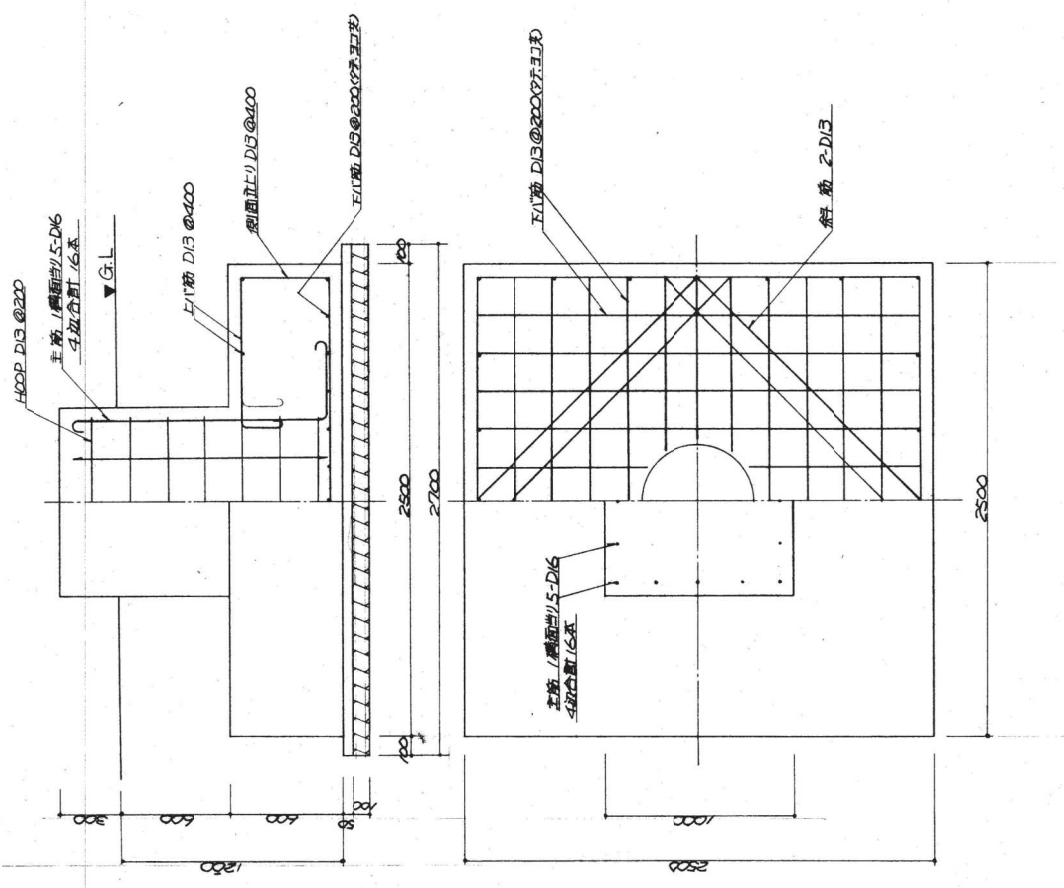
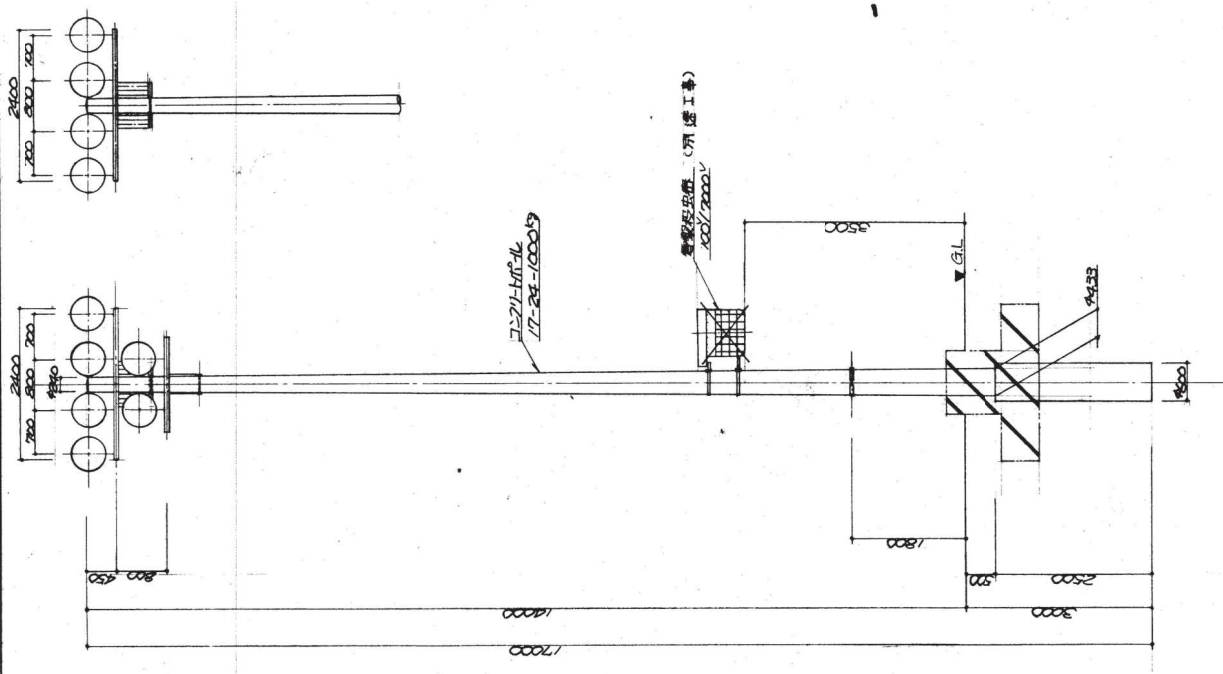
說明書  
 全圖號  
 比例  
 日期  
 設計  
 校對  
 繪圖  
 監工  
 監製

序號	A	B	C	D	數量	單位
1					4	樁
2		5			5	樁
3		5			5	樁
4		5	2		7	樁
5		5	4	1	10	樁
6		5	5	2	12	樁
7		5	4	2	11	樁
8		12	12	12	36	樁
9					2	樁
10					4	樁

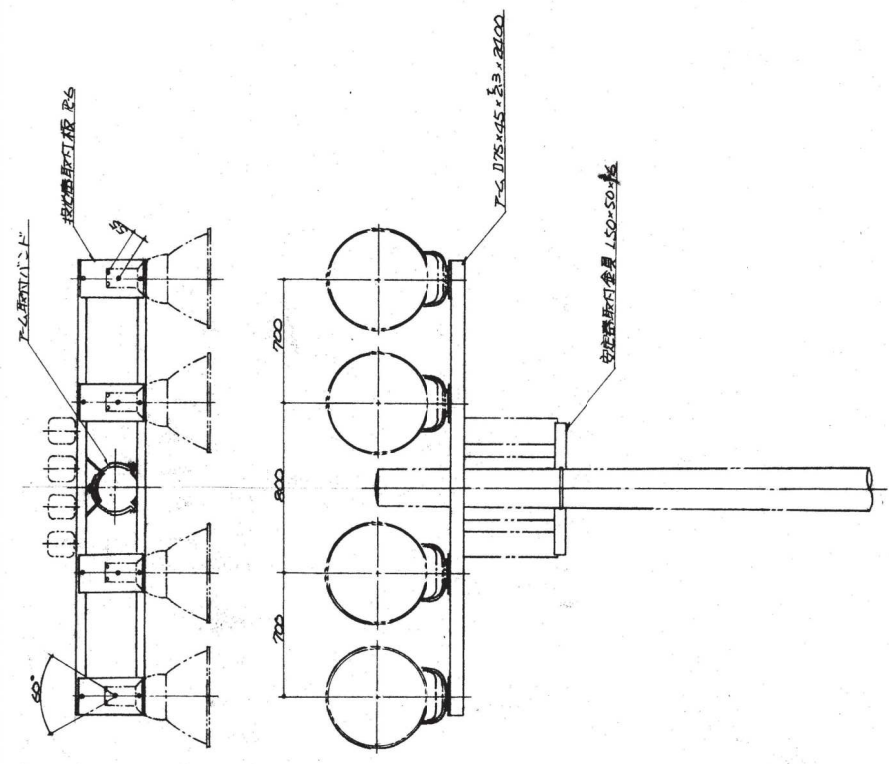






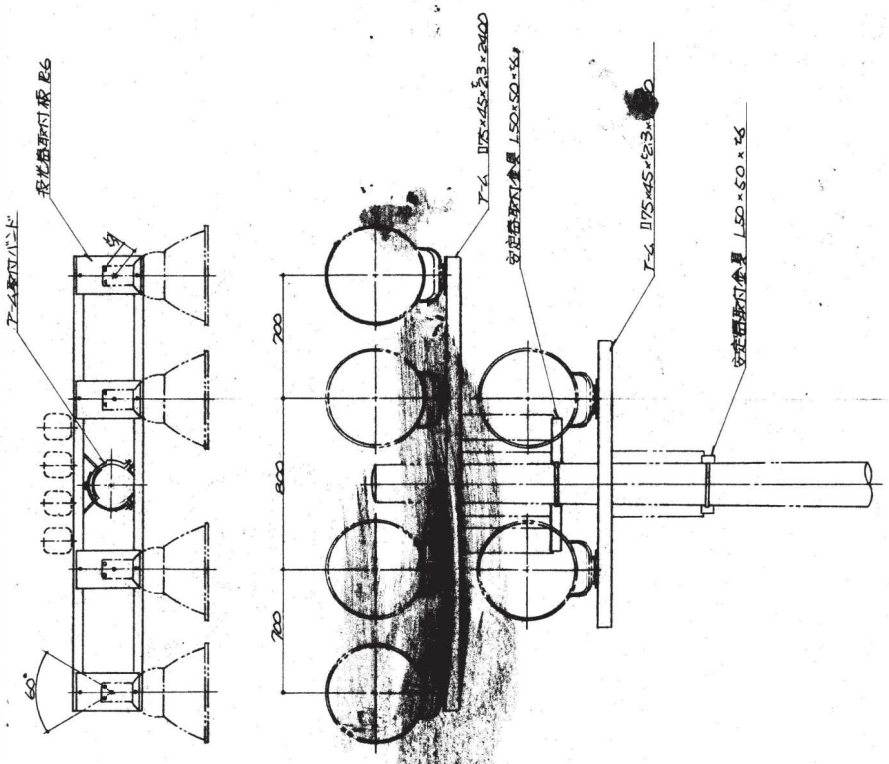


打合せ訂正事項	設計図
西尾市環境開発部建築課	西尾市予-2-2-1-1 夜間照明施設設置工事
照明図面及び基礎図面	図面名称
全業 8 / 5 枚	
昭和 53 年 5 月	西尾市環境開発部建築課
縮尺 S = 1/60, 1/20	西尾市環境開発部建築課
設計者	設計者
監理者	監理者
製図者	製図者
承認者	承認者
図章	図章



4 灯用器具図

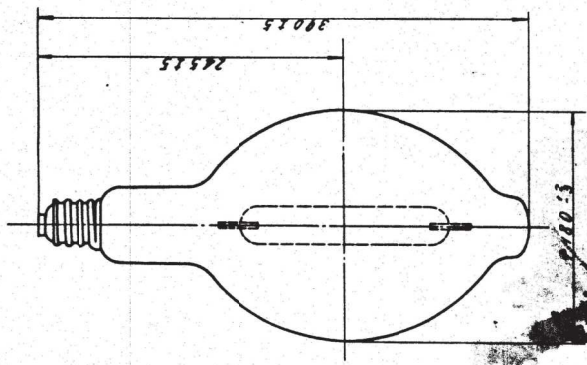
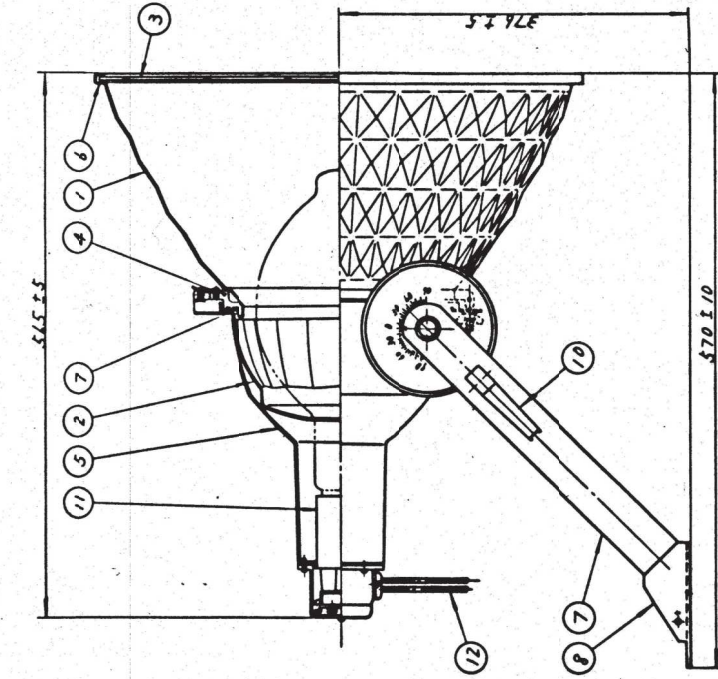
架台ハ照機設置部ハ取上上L.L.L.



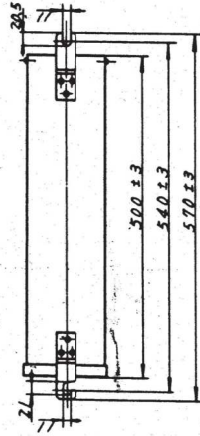
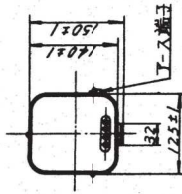
5~6灯器具図



打合せ訂正事項	縮尺	5 = 1/20	昭和53年5月	部長	設計	監製	西尾市環境開発部建築課	西尾市アスコット通り照明施設設置工事	設計図
							図面名称	投光器 架台詳細図	全葉 8 / 8 枚

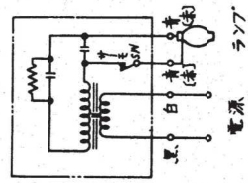


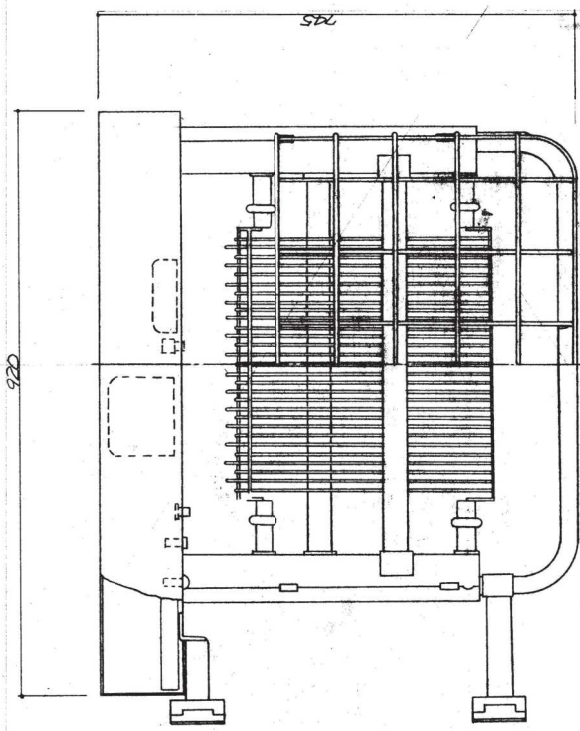
電圧	560
電流	3
電力	1680
電圧	6000
電流	0.0000
電力	0.0000
電圧	10000
電流	0.0000
電力	0.0000
電圧	2500
電流	0.0000
電力	0.0000



12	口蓋	鋼	2	20	鋼板	鋼
11	口蓋	鋼	1	10	鋼板	鋼
10	口蓋	鋼	1	10	鋼板	鋼
9	口蓋	鋼	1	10	鋼板	鋼
8	口蓋	鋼	1	10	鋼板	鋼
7	口蓋	鋼	1	10	鋼板	鋼
6	口蓋	鋼	1	10	鋼板	鋼
5	口蓋	鋼	1	10	鋼板	鋼
4	口蓋	鋼	1	10	鋼板	鋼
3	口蓋	鋼	1	10	鋼板	鋼
2	口蓋	鋼	1	10	鋼板	鋼
1	口蓋	鋼	1	10	鋼板	鋼

項目	單位	規格
電壓	V	200
電流	A	50(40)
電力	W	2.8±0.56
電壓	V	1110±111
電流	A	95-5
電力	W	420±42
電壓	V	5.1±0.76
電流	A	4.5±0.45





項目	單位	符號	數值
定額電圧	V		100
二次電圧	V		7000
入力電流	A		1.8
入力電力	W		100
重量	Kg		26

打合せ訂正事項

縮尺 5 = 1/6  
昭和 33 年 5 月

西尾市環境開発部建築課  
課長 藤田 隆  
主任 藤田 隆  
技師 藤田 隆  
設計 藤田 隆

西尾市予-2-20-1夜間照明施設設置工事  
図面名称 電燈設置 基四・柱礎  
設計図 全業 2/8 枚