

Hazard Map sa Pagbaha

4 Distrito ng Miwa, Muroba

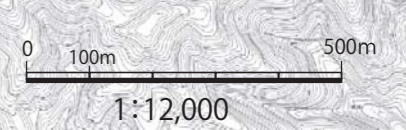
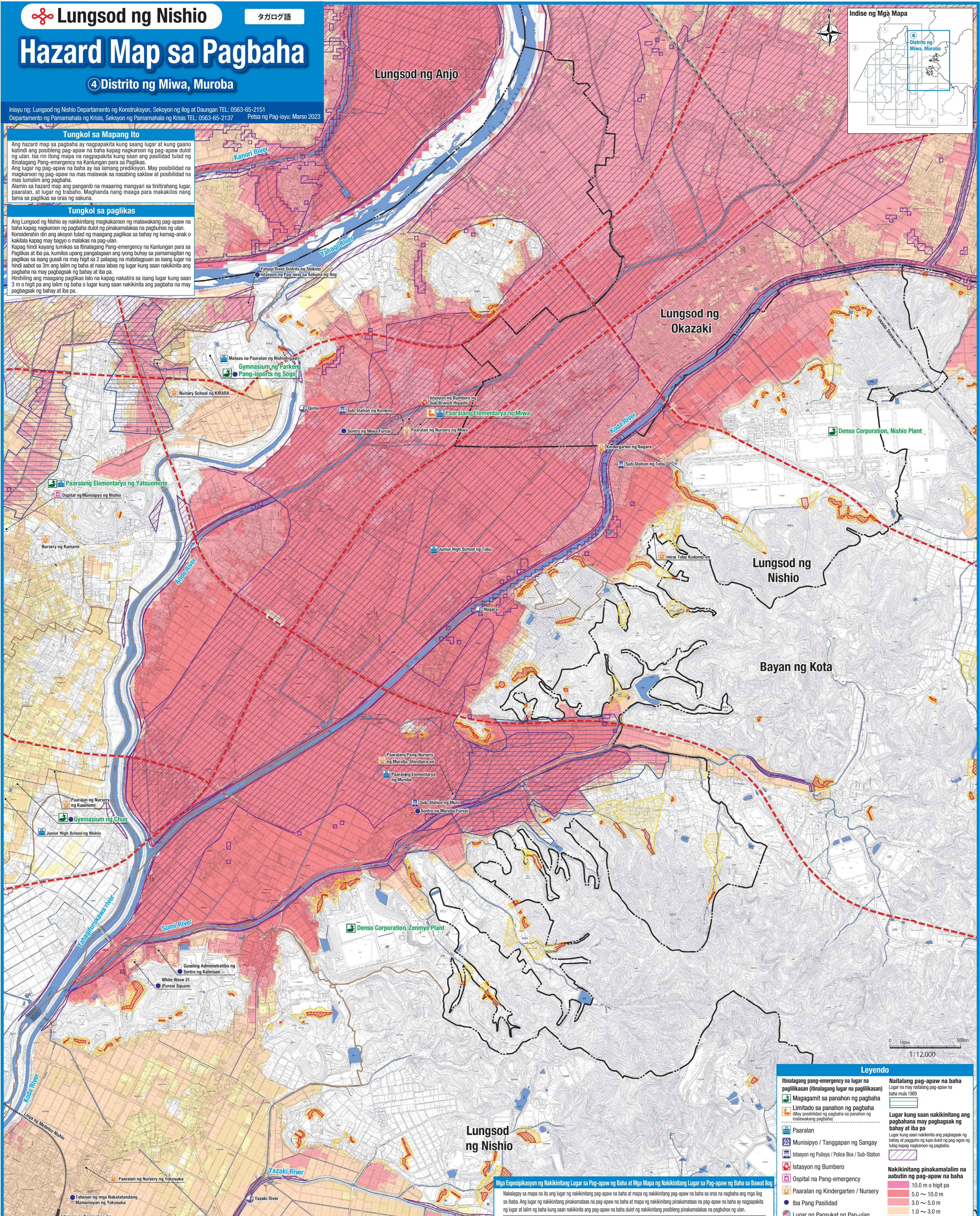
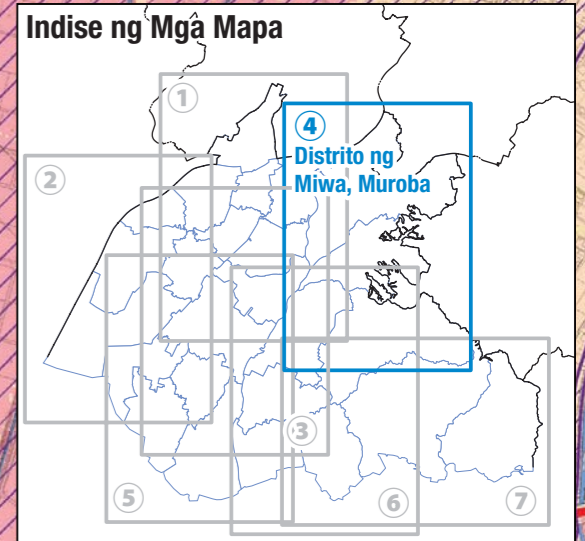
Inisyu ng: Lungsod ng Nishio Departamento ng Konstruksiyon, Seksyon ng Ilog at Daungan TEL: 0563-65-2151
 Departamento ng Pamamahala ng Krisis, Seksyon ng Pamamahala ng Krisis TEL: 0563-65-2137 Petsa ng Pag-isyu: Marso 2023

Tungkol sa Mapang Ito

Ang hazard map sa pagbaha ay nagpapakita kung saang lugar at kung gaano katindi ang posibleng pag-apaw na baha kapag nagkaroon ng pag-apaw dulot ng ulan. Isa rin itong mapa na nagpapakita kung saan ang pasilidad tulad ng itinalagang Pang-emergency na Kanlungan para sa Paglikas. Ang lugar ng pag-apaw na baha ay isa lamang prediksyon. May posibilidad na magkaroon ng pag-apaw na mas malawak sa nasabing saklaw at posibilidad na mas lumalim ang pagbaha. Atamin sa hazard map ang pangambit na maaring mangyari sa tintirahang lugar, paaralan, at lugar ng trabaho. Maghanda nang maaga para makakilos nang tama sa paglikas sa oras ng sakuna.

Tungkol sa paglikas

Ang Lungsod ng Nishio ay nakikintang magkakaroon ng malawakang pag-apaw na baha kapag nagkaroon ng pagbaha dulot ng pinakamalakas na pagbuhos ng ulan. Konsiderahin din ang aksyon tulad ng maagang paglikas sa bahay ng kamag-anak o kakilala kapag may bagyo o malakas na pag-ulap. Kapag hindi keyang lumikas sa itinalagang Pang-emergency na Kanlungan para sa Paglikas at iba pa, kumilos upang pangalagaan ang iyong buhay sa pamamagitan ng paglikas sa isang gusali na may higit sa 2 palapag na matatagpuan sa isang lugar na hindi abot sa 3m ang lalim ng baha at nasa labas ng lugar kung saan nakikintang ang pagbaha na may pagbagsak ng bahay at iba pa. Hiniling ang maagang paglikas lalo na kapag nakatira sa isang lugar kung saan 3 m o higit pa ang lalim ng baha o lugar kung saan nakikintang ang pagbaha na may pagbagsak ng bahay at iba pa.



Itinalagang Pang-emergency na Kanlungan para sa Paglikas (Itinalagang Kanlungan para sa Paglikas) kapag may pagbaha

Distrito ng Paaralang Elementarya	Pangalan ng Distrito (pangalan ng bayan, atbp.)	Itinalagang pang-emergency na lugar na paglikasan (Itinalagang lugar na paglikasan)	
		Pangalan ng Pasiidad	Numero ng telepono
Distrito ng Paaralang Elementarya ng Miwa	Takaochicho, Nishiyaichicho	Gymnasium ng Parkeng Pang-isports ng Sogo	54-7761
	Shimohasumicho, Kamihashumicho, Kaifukucho	Denso Corporation, Nishio Plant	55-1111
Distrito ng Paaralang Elementarya ng Muroba	Owadachicho, Takagawarachicho	Gymnasium ng Chuo	55-0305
	Shinmurachicho, Higashiaichicho, Ojimachicho, Komenochicho, Ewarachicho, Wakichicho, Okajimachicho, Obanachicho, Shimonagarachicho, Kaminagarachicho	Paaralang Elementarya ng Miwa *	52-1168
	Murochicho, Komanbanchicho, Etakechicho, Hiraharachicho	Gymnasium ng Parkeng Pang-isports ng Sogo	54-7761
		Denso Corporation, Zenmyo Plant	55-5511

Mga pangalan lamang ng distrito (mga pangalan ng bayan, atbp) ang nakalista kung saan nakikintang magaganap ang pagbaha at pag-apaw na baha. * May posibilidad na hindi maaring gamitin ang 2 palapag at pabalang na pasilidad (gusali ng paaralan) at gymnasium sa oras ng pang-malakihang pagbaha.

Mga Espesipikasyon ng Nakikintang Lugar sa Pag-apaw ng Baha at Mga Mapa ng Nakikintang Lugar sa Pag-apaw ng Baha sa Bawat Ilog

Water System ng Yahagi River	Water System ng Yahagi River Lugar ng Yahagi River (Yahagi River)	Water System ng Yahagi River Lugar ng Yahagifurukawa River at Koda River (Yahagifurukawa River, Koda River, Sumi River, Ando River)
Iniathala ng Ministry of Land, Infrastructure, Transport and Tourism noong Hunyo 21, 2019 Kondisyon ng pagbuhos ng ulan: 683 mm na kabuuang dami ng ulan sa loob ng 24 oras sa Yahagi River	Iniathala ng Aichi Prefecture noong Setyembre 30, 2019 Kondisyon ng pagbuhos ng ulan: 683 mm na kabuuang dami ng ulan sa loob ng 48 oras sa Yahagi River	Iniathala ng Aichi Prefecture noong Abril 10, 2020 Kondisyon ng pagbuhos ng ulan: 770 mm na kabuuang dami ng ulan sa loob ng 48 oras sa Yahagi River
Water System ng Yazaki River Lugar ng Yazaki River (Yazaki River)	Water System ng Kitahama River Lugar ng Kitahama River (Kitahama River, Minosawa River)	
Iniathala ng Aichi Prefecture noong Abril 10, 2020 Kondisyon ng pagbuhos ng ulan: 836 mm na kabuuang dami ng ulan sa loob ng 24 oras sa Yazaki River	Iniathala ng Aichi Prefecture noong Abril 10, 2020 Kondisyon ng pagbuhos ng ulan: 836 mm na kabuuang dami ng ulan sa loob ng 24 oras sa Kitahama River	
Water System ng Takahama River Lugar ng Takahama River (Chosen River)	Water System ng Yahagi River Lugar ng Otogawa River (Otogawa River)	
Iniathala ng Aichi Prefecture noong Abril 10, 2020 Kondisyon ng pagbuhos ng ulan: 770 mm na kabuuang dami ng ulan sa loob ng 24 oras sa Takahama River	Iniathala ng Aichi Prefecture noong Marso 26, 2021 Kondisyon ng pagbuhos ng ulan: 785 mm na kabuuang dami ng ulan sa loob ng 48 oras sa Otogawa River	
Water System ng Yawata River Lugar ng Yawata River (Yawata River)	Water System ng Tobira River Lugar ng Tobira River (Tobira River)	
Iniathala ng Aichi Prefecture noong Disyembre 24, 2021 Kondisyon ng pagbuhos ng ulan: 836 mm na kabuuang dami ng ulan sa loob ng 24 oras sa Yawata River	Iniathala ng Aichi Prefecture noong Disyembre 24, 2021 Kondisyon ng pagbuhos ng ulan: 836 mm na kabuuang dami ng ulan sa loob ng 48 oras sa Tobira River	

Legendo

Itinalagang pang-emergency na lugar na paglikasan (Itinalagang lugar na paglikasan)

- Magagamit sa panahon ng pagbaha
- Limitado sa panahon ng pagbaha (May posibilidad ng pagbaha sa panahon ng malawakang pagbaha)
- Paaralan
- Munisipyo / Tanggapan ng Sangay
- Istasyon ng Pulisya / Police Box / Sub-Station
- Istasyon ng Bumbero
- Ospital na Pang-emergency
- Paaralan ng Kindergarten / Nursery
- Iba Pang Pasiidad
- Lugar ng Pagsukat ng Pag-ulap
- Lugar ng Pagsukat ng Taas ng Tubig
- Underpass / Underground na Daanan
- Hangganan ng Lungsod
- Riles ng Tren
- Ruta ng Pang-emerhensiyang Transportasyon
- Hangganan ng Distrito na Paaralang Elementarya

Mga Mapanganib na Lugar sa Pagguho ng Lupa, atbp.

- Mga Espesyal na Mapanganib na Lugar sa Pagguho ng Lupa (Mataarik na Pagguho ng Lupa)
- Mga Mapanganib na Lugar sa Pagguho ng Lupa (Mataarik na Pagguho ng Lupa)
- Mga Espesyal na Mapanganib na Lugar sa Pagguho ng Lupa (Pagguho ng Putik)
- Mga Mapanganib na Lugar sa Pagguho ng Lupa (Pagguho ng Putik)
- Mga Mapanganib na Lugar sa Pagguho ng Lupa (Pagguho ng Lupa)

Naitalang pag-apaw na baha
Lugar na may naitalang pag-apaw na baha mula 1989

Lugar kung saan nakikintang ang pagbaha na may pagbagsak ng bahay at iba pa
Lugar kung saan nakikintang ang pagbagsak ng bahay at iba pa (Lugar kung saan nakikintang ang pagbagsak ng bahay at iba pa)

Nakikintang pinakamalalim na aabutin ng pag-apaw na baha

- 10.0 m o higit pa
- 5.0 ~ 10.0 m
- 3.0 ~ 5.0 m
- 1.0 ~ 3.0 m
- 0.5 ~ 1.0 m
- 0.3 ~ 0.5 m
- Mas mababa pa sa 0.3 m