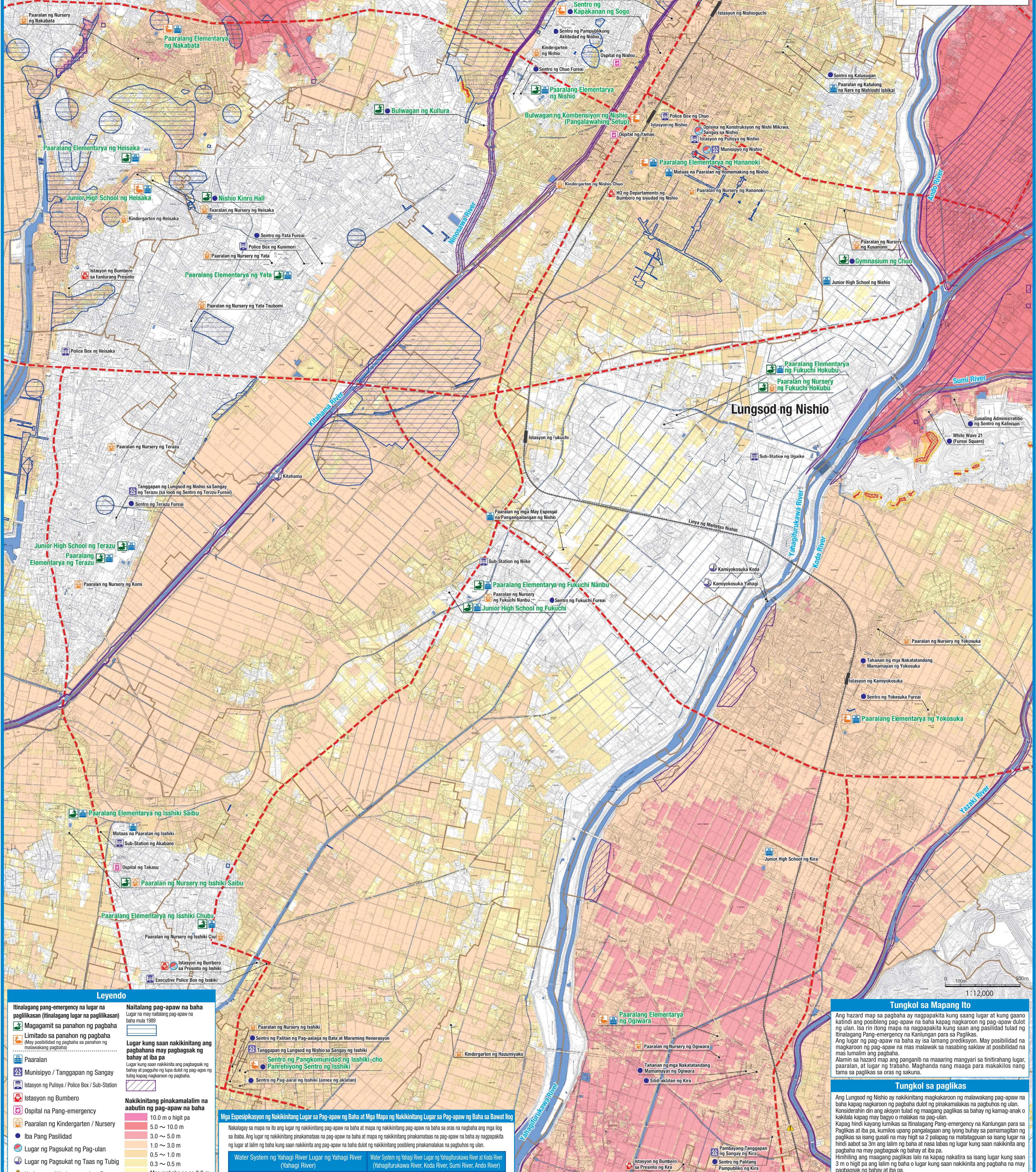
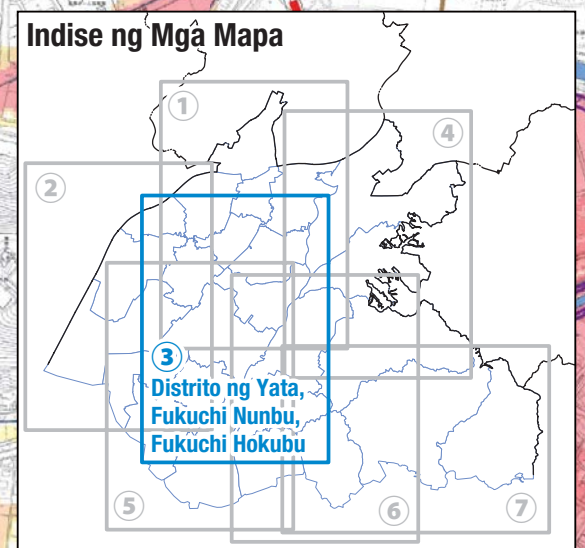


# Hazard Map sa Pagbaha

## 3 Distrito ng Yata, Fukuchi Nunbu, Fukuchi Hokubu

Inisyu ng: Lungsod ng Nishio Departamento ng Konstruksyon, Seksyon ng Ilog at Daungan TEL: 0563-65-2151

Departamento ng Pamamahala ng Krisis, Seksyon ng Pamamahala ng Krisis TEL: 0563-65-2137 Peta sa Pag-isyu: Marso 2023



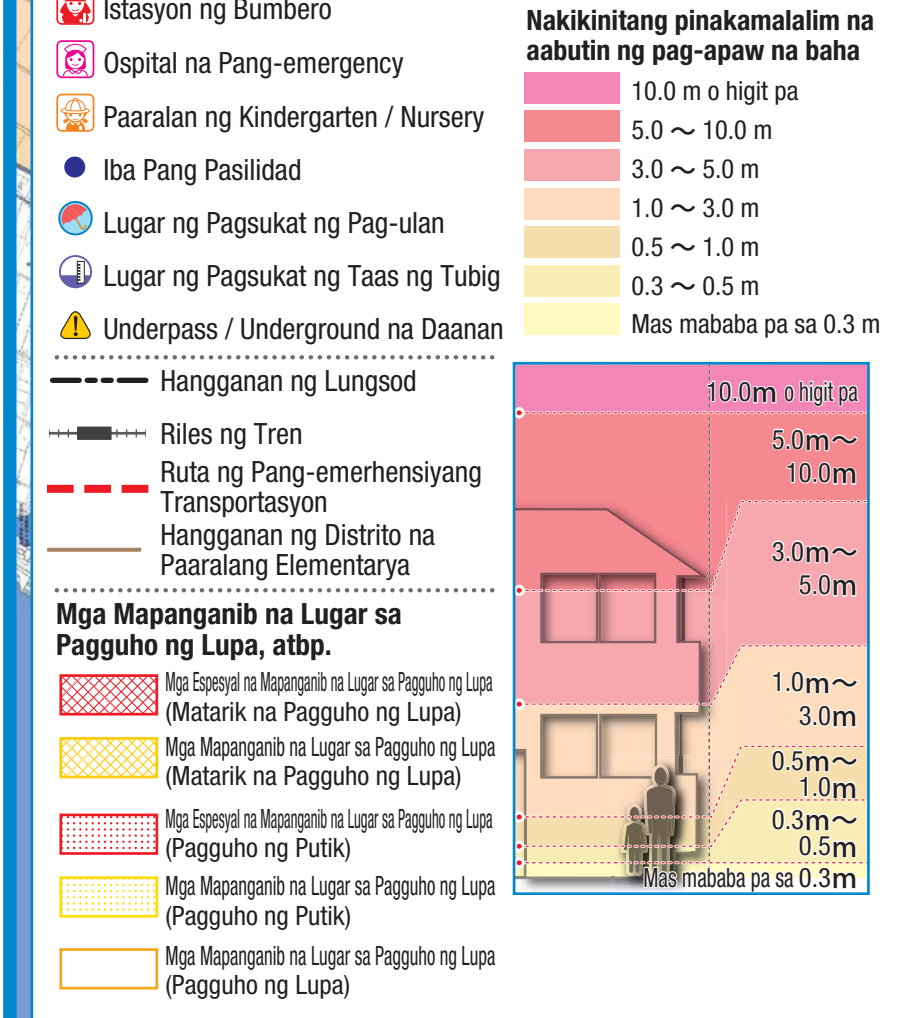
### Leyendo

- Itinalagang pang-emergency na lugar na paglilikasan (Itinalagang lugar na paglilikasan)**
- Magagamit sa panahon ng pagbaha**
- Limitado sa panahon ng pagbaha**
- Paaralan**
- Munisipyo / Tanggapan ng Sangay**
- Istasyon ng Pulisya / Police Box / Sub-Station**
- Istasyon ng Bumbero**
- Ospital na Pang-emergency**
- Paaralan ng Kindergarten / Nursery**
- Iba Pang Pasiilidad**
- Lugar ng Pagsukat ng Pag-ulan**
- Lugar ng Pagsukat ng Taas ng Tubig**
- Underpass / Underground na Daanan**
- Hangganan ng Lungsod**
- Riles ng Tren**
- Ruta ng Pang-emerhensiyang Transportasyon**
- Hangganan ng Distrito na Paaralang Elementarya**
- Mga Mapanganib na Lugar sa Pagguho ng Lupa, atbp.**
- Mga Espesyal na Mapanganib na Lugar sa Pagguho ng Lupa (Matarik na Pagguho ng Lupa)**
- Mga Mapanganib na Lugar sa Pagguho ng Lupa (Matarik na Pagguho ng Lupa)**
- Mga Espesyal na Mapanganib na Lugar sa Pagguho ng Lupa (Pagguho ng Putik)**
- Mga Mapanganib na Lugar sa Pagguho ng Lupa (Pagguho ng Putik)**
- Mga Mapanganib na Lugar sa Pagguho ng Lupa (Pagguho ng Lupa)**

**Naitalang pag-apaw na baha**  
Lugar na may naitalang pag-apaw na baha mula 1989

**Lugar kung saan nakikitang ang pagbaha may pagbagsak ng bahay at iba pa**  
Lugar kung saan nakikitang ang pagbagsak ng bahay at pagguho ng lupa dulot ng pag-apog ng tubig kapag nagaganap ng pagbaha.

**Nakikitang pinakamalim na aabutin ng pag-apaw na baha**



### Mga Espesipikasyon ng Nakikitang Lugar sa Pag-apaw na Baha at Mga Mapa ng Nakikitang Lugar sa Pag-apaw na Baha sa Bawat Ilog

Water System ng Yaguchi River Lugar ng Yaguchi River (Yaguchi River)	Water System ng Yaguchi River Lugar ng Yaguchi River (Yaguchi River)	Water System ng Yaguchi River Lugar ng Yaguchi River (Yaguchi River)
Inilathala ng Ministry of Land, Infrastructure, Transport and Tourism noong Hunyo 21, 2019 Kondisyon ng pagbuhos ng ulan: 683 mm na kabuuang dami ng ulan sa loob ng 24 oras sa Yaguchi River	Inilathala ng Aichi Prefecture noong Setyembre 30, 2019 Kondisyon ng pagbuhos ng ulan: 883 mm na kabuuang dami ng ulan sa loob ng 48 oras sa Yaguchi River	Inilathala ng Aichi Prefecture noong Setyembre 30, 2019 Kondisyon ng pagbuhos ng ulan: 770 mm na kabuuang dami ng ulan sa loob ng 24 oras sa Koda River
Water System ng Yazaki River Lugar ng Yazaki River (Yazaki River)	Water System ng Kitahama River Lugar ng Kitahama River (Kitahama River, Ninosawa River)	Water System ng Yaguchi River Lugar ng Otagawa River (Otagawa River)
Inilathala ng Aichi Prefecture noong Abril 10, 2020 Kondisyon ng pagbuhos ng ulan: 836 mm na kabuuang dami ng ulan sa loob ng 24 oras sa Yazaki River	Inilathala ng Aichi Prefecture noong Abril 10, 2020 Kondisyon ng pagbuhos ng ulan: 836 mm na kabuuang dami ng ulan sa loob ng 24 oras sa Kitahama River	Inilathala ng Aichi Prefecture noong Abril 10, 2020 Kondisyon ng pagbuhos ng ulan: 836 mm na kabuuang dami ng ulan sa loob ng 48 oras sa Otagawa River
Water System ng Takahama River Lugar ng Takahama River (Chosen River)	Water System ng Yaguchi River Lugar ng Yaguchi River (Yaguchi River)	Water System ng Yawata River Lugar ng Yawata River (Yawata River)
Inilathala ng Aichi Prefecture noong Abril 10, 2020 Kondisyon ng pagbuhos ng ulan: 770 mm na kabuuang dami ng ulan sa loob ng 24 oras sa Takahama River	Inilathala ng Aichi Prefecture noong Marso 26, 2021 Kondisyon ng pagbuhos ng ulan: 785 mm na kabuuang dami ng ulan sa loob ng 48 oras sa Otagawa River	Inilathala ng Aichi Prefecture noong Disyembre 24, 2021 Kondisyon ng pagbuhos ng ulan: 836 mm na kabuuang dami ng ulan sa loob ng 24 oras sa Yawata River
Water System ng Yawata River Lugar ng Yawata River (Yawata River)	Water System ng Toba River Lugar ng Toba River (Toba River)	
Inilathala ng Aichi Prefecture noong Disyembre 24, 2021 Kondisyon ng pagbuhos ng ulan: 836 mm na kabuuang dami ng ulan sa loob ng 24 oras sa Yawata River	Inilathala ng Aichi Prefecture noong Disyembre 24, 2021 Kondisyon ng pagbuhos ng ulan: 836 mm na kabuuang dami ng ulan sa loob ng 48 oras sa Toba River	

### Tungkol sa Mapang Ito

Ang hazard map sa pagbaha ay nagpapakita kung saang lugar at kung gaano katindi ang posibleng pag-apaw na baha kapag nagkaroon ng pag-apaw dulot ng ulan. Isa rin itong mapa na nagpapakita kung saan ang pasilidad tulad ng itinalagang pang-emergency na kanlungan para sa paglikas.

Ang lugar ng pag-apaw na baha ay isa lamang prediksyon. May posibilidad na makaroon ng pag-apaw na baha sa mga lugar na nasabing saklaw at posibilidad na hindi abot sa 3m ang lalim ng baha at nasa labas ng lugar kung saan nakikitang ang pagbaha na may pagbagsak ng bahay at iba pa.

Alamin sa hazard map ang pangalan na maaring mangyari sa tinirahang lugar, paaralan, at lugar ng baha o lugar kung saan nakikitang ang pagbaha na may pagbagsak ng bahay at iba pa.

### Tungkol sa paglikas

Ang Lungsod ng Nishio ay nakikitang magkakaroon ng malawakang pag-apaw na baha kapag nagkaroon ng pagbaha dulot ng pinakamalaking pagbuhos ng ulan. Konsiderahin din ang aksyon tulad ng maagang paglikas sa bahay ng karnag-anak o kahit na kapag may bagyo o matakes na pag-ulan.

Kapag hindi kayang lumikas sa itinalagang pang-emergency na kanlungan para sa paglikas at iba pa, kumilos upang pangalagaan ang iyong buhay sa pamamagitan ng paglikas sa isang guassi na may higit sa 2 palapag na matatagpuan sa isang lugar na hindi abot sa 3m ang lalim ng baha at nasa labas ng lugar kung saan nakikitang ang pagbaha na may pagbagsak ng bahay at iba pa.

Alamin sa hazard map ang pangalan na maaring mangyari sa tinirahang lugar, paaralan, at lugar ng baha o lugar kung saan nakikitang ang pagbaha na may pagbagsak ng bahay at iba pa.

### Itinalagang Pang-emergency na Kanlungan para sa Paglikas (Itinalagang Kanlungan para sa Paglikas) kapag may pagbaha

Distrito ng Paaralang Elementarya	Pangalan ng Distrito (pangalan ng bayan, atbp.)	Itinalagang pang-emergency na lugar na paglilikasan (Itinalagang lugar na paglilikasan)	
		Pangalan ng Pasiilidad	Número ng telepono
Distrito ng Paaralang Elementarya ng Yata	Kamiyatcho, Hatsukacho, Kunimoricho, Shinzaikcho, Shimoyatacho, 1-chome Shinzaik	Junior High School ng Heisaka *	59-6135
		Paaralang Elementarya ng Yata	59-6162
Distrito ng Paaralang Elementarya ng Fukuchi Nunbu	Hishiikcho, Saitocho, Niikcho, Naganawacho, Kamidomekicho, Shimidomekicho, Harizonecho, Gyoicho, Yachigashiricho, Ichigocho, Hirakuchicho, Sasazonecho, Yokotecho, Nonomiyacho	Paaralang Elementarya ng Fukuchi Nunbu	56-2680
		Junior High School ng Fukuchi	56-2466
Distrito ng Paaralang Elementarya ng Fukuchi Hokubu	Koyakenocho, Takunoshimacho, Ugaikcho, Juroshimacho, Hosoikcho, Kawaguchicho, Fukaikcho, Suwakicho	Paaralang Elementarya ng Fukuchi Hokubu	57-2057
		Paaralan ng Nursery ng Fukuchi Hokubu	57-3804

Mga pangalan lamang ng distrito (mga pangalan ng bayan, atbp.) ang nakalista kung saan nakikitang magaganap ang pagbaha at pag-apaw ng baha. \* May posibilidad na hindi maaring gamitin ang gymnasium sa oras ng pang-malaking pagbaha.