

Bản đồ cảnh báo nguy hiểm lũ lụt

⑦ Khu vực Hazu

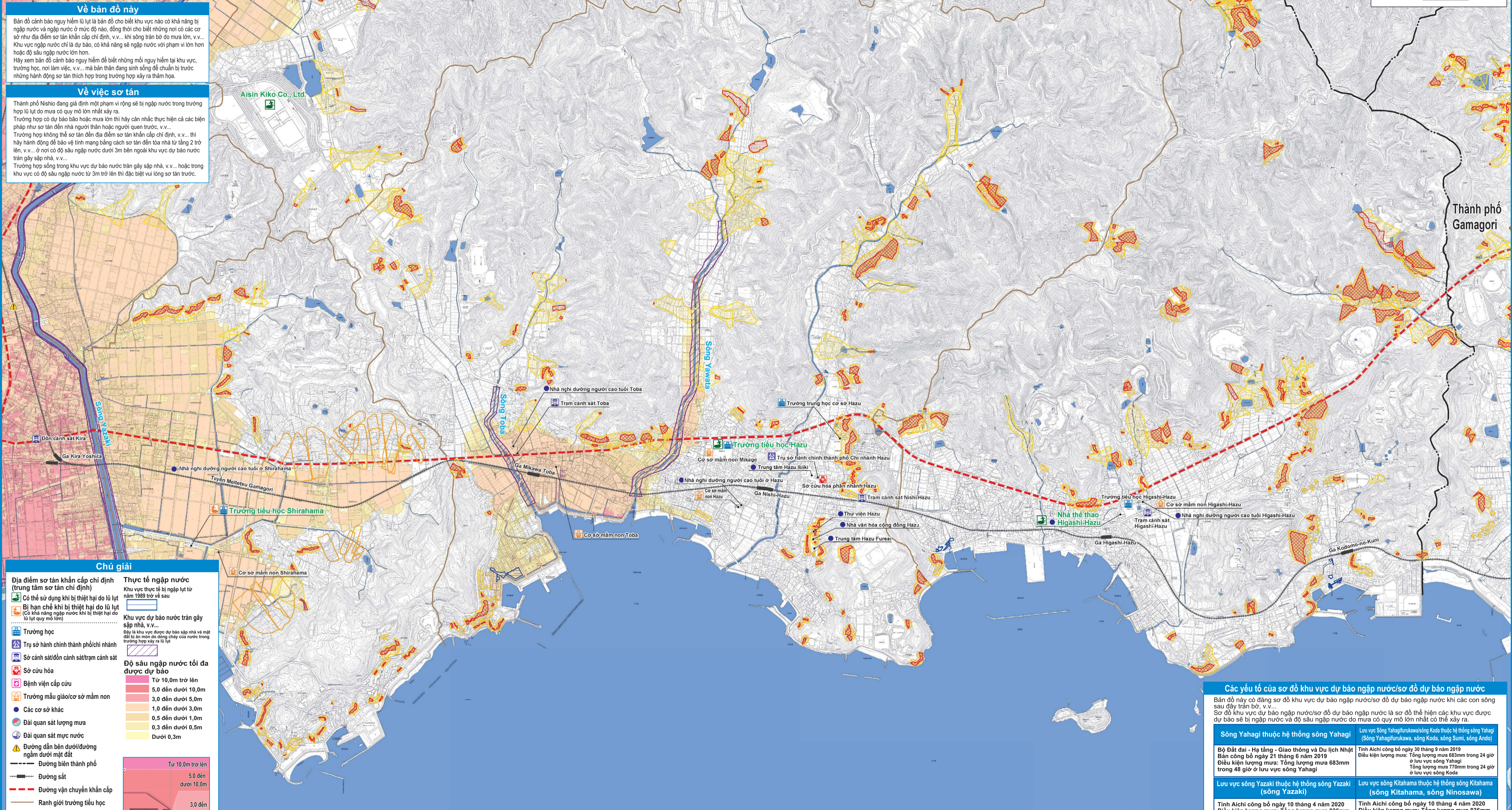
Phát hành: Ban Cảnh sông - Bộ phận Xây dựng Thành phố Nishio TEL: 0563-65-2151
Ban Quản lý Nguy cơ - Cục Quản lý Nguy cơ TEL: 0563-65-2137
Tháng năm phát hành: Tháng 3 năm 2023

Về bản đồ này

Bản đồ cảnh báo nguy hiểm lũ lụt là bản đồ cho biết khu vực nào có khả năng bị ngập nước và ngập nước ở mức độ nào, đồng thời cho biết những nơi có các cơ sở như địa điểm sơ tán khẩn cấp chỉ định, v.v... khi sóng tràn bờ do mưa lớn, v.v... Khu vực ngập nước chỉ là dự báo, có khả năng sẽ ngập nước với phạm vi lớn hơn hoặc độ sâu ngập nước lớn hơn.
Hãy xem bản đồ cảnh báo nguy hiểm để biết những mối nguy hiểm tại khu vực, trường học, nơi làm việc, v.v... mà bản thân đang sinh sống để chuẩn bị trước những hành động sơ tán thích hợp trong trường hợp xảy ra thảm họa.

Về việc sơ tán

Thành phố Nishio đang giả định một phạm vi rộng sẽ bị ngập nước trong trường hợp lũ lụt do mưa có quy mô lớn nhất xảy ra.
Trường hợp có dự báo hoặc mưa lớn thì hãy cân nhắc thực hiện các biện pháp như sơ tán đến nhà người thân hoặc người quen trước, v.v...
Trường hợp không thể sơ tán đến địa điểm sơ tán khẩn cấp chỉ định, v.v... thì hãy hành động để bảo vệ tính mạng bằng cách sơ tán đến tòa nhà tầng 2 trở lên, v.v... ở nơi có độ sâu ngập nước dưới 3m bên ngoài khu vực dự báo nước tràn gây sập nhà, v.v...
Trường hợp sóng trong khu vực dự báo nước tràn gây sập nhà, v.v... hoặc trong khu vực có độ sâu ngập nước từ 3m trở lên thì đặc biệt vui lòng sơ tán trước.



Chú giải

Địa điểm sơ tán khẩn cấp chỉ định (trung tâm sơ tán chỉ định)

- Có thể sử dụng khi bị thiệt hại do lũ lụt
- Bị hạn chế khi bị thiệt hại do lũ lụt

Trường học

- Trụ sở hành chính thành phố/chi nhánh
- Sở cảnh sát/đồn cảnh sát/trạm cảnh sát
- Sở cứu hỏa
- Bệnh viện cấp cứu
- Trường mẫu giáo/cơ sở mầm non
- Các cơ sở khác
- Đài quan sát lượng mưa
- Đài quan sát mực nước

Đường dẫn bên dưới/dường ngầm dưới mặt đất

- Đường biên thành phố
- Đường sắt
- Đường vận chuyển khẩn cấp
- Ranh giới trường tiểu học

Khu vực cảnh giác thảm họa sạt lở đất, v.v...

- Khu vực cảnh giác đặc biệt thảm họa sạt lở đất (Đủ sập ở mặt dốc đứng)
- Khu vực cảnh giác thảm họa sạt lở đất (Đủ sập ở mặt dốc đứng)
- Khu vực cảnh giác đặc biệt thảm họa sạt lở đất (Hiện tượng đất chui)
- Khu vực cảnh giác thảm họa sạt lở đất (Hiện tượng đất chui)
- Khu vực cảnh giác thảm họa sạt lở đất (Trượt lở đất)

Thực tế ngập nước

Khu vực thực tế bị ngập lụt từ năm 1989 trở về sau

Khu vực dự báo nước tràn gây sập nhà, v.v...

Đây là khu vực được dự báo sập nhà và mặt đất bị ăn mòn do dòng chảy của nước trong trường hợp xảy ra lũ lụt.

Độ sâu ngập nước tối đa được dự báo

- Từ 10,0m trở lên
- 5,0 đến dưới 10,0m
- 3,0 đến dưới 5,0m
- 1,0 đến dưới 3,0m
- 0,5 đến dưới 1,0m
- 0,3 đến dưới 0,5m
- Dưới 0,3m

Địa điểm sơ tán khẩn cấp chỉ định khi lũ lụt (trung tâm sơ tán chỉ định)

Khu vực trường tiểu học	Tên khu vực (tên thị trấn, v.v...)	Địa điểm sơ tán khẩn cấp chỉ định (trung tâm sơ tán chỉ định)	Tên gọi cơ sở	Số điện thoại
Khu vực trường tiểu học Hazu	Tobacho	Trường tiểu học Hazu	Trường tiểu học Hazu	62-2065
	Nishi-hazucho	Nhà thể thao Higashi-Hazu	Nhà thể thao Higashi-Hazu	63-0129

Chi có đăng tên khu vực (tên thị trấn, v.v...) được dự báo sẽ bị ngập nước do lũ lụt.

Các yếu tố của sơ đồ khu vực dự báo ngập nước/sơ đồ dự báo ngập nước

Bản đồ này có đăng sơ đồ khu vực dự báo ngập nước/sơ đồ dự báo ngập nước khi các con sông sau đây tràn bờ, v.v...
Sơ đồ khu vực dự báo ngập nước/sơ đồ dự báo ngập nước là sơ đồ thể hiện các khu vực được dự báo sẽ bị ngập nước và độ sâu ngập nước do mưa có quy mô lớn nhất có thể xảy ra.

Sông Yahagi thuộc hệ thống sông Yahagi (Sông Yahagifurukawa, sông Koda, sông Sumi, sông Ando)	Lưu vực Sông Yahagifurukawa/Sông Koda thuộc hệ thống sông Yahagi (Sông Yahagifurukawa, sông Koda, sông Sumi, sông Ando)
Bộ Đất đai - Hạ tầng - Giao thông và Du lịch Nhật Bản công bố ngày 21 tháng 6 năm 2019 Điều kiện lượng mưa: Tổng lượng mưa 683mm trong 48 giờ ở lưu vực sông Yahagi	Tỉnh Aichi công bố ngày 30 tháng 9 năm 2019 Điều kiện lượng mưa: Tổng lượng mưa 683mm trong 24 giờ ở lưu vực sông Yahagi Tổng lượng mưa 770mm trong 24 giờ ở lưu vực sông Koda
Lưu vực sông Yazaki thuộc hệ thống sông Yazaki (sông Yazaki)	Lưu vực sông Kitahama thuộc hệ thống sông Kitahama (sông Kitahama, sông Ninosawa)
Tỉnh Aichi công bố ngày 10 tháng 4 năm 2020 Điều kiện lượng mưa: Tổng lượng mưa 836mm trong 24 giờ ở lưu vực sông Yazaki	Tỉnh Aichi công bố ngày 10 tháng 4 năm 2020 Điều kiện lượng mưa: Tổng lượng mưa 836mm trong 24 giờ ở lưu vực sông Kitahama
Lưu vực sông Takahama thuộc hệ thống sông Takahama (sông Chosen)	Lưu vực sông Otogawa thuộc hệ thống sông Yahagi (sông Otogawa)
Tỉnh Aichi công bố ngày 10 tháng 4 năm 2020 Điều kiện lượng mưa: Tổng lượng mưa 836mm trong 24 giờ ở lưu vực sông Takahama	Tỉnh Aichi công bố ngày 26 tháng 3 năm 2021 Điều kiện lượng mưa: Tổng lượng mưa 785mm trong 48 giờ ở lưu vực sông Otogawa
Lưu vực sông Yawata thuộc hệ thống sông Yawata (sông Yawata)	Lưu vực sông Toba thuộc hệ thống sông Toba (sông Toba)
Tỉnh Aichi công bố ngày 24 tháng 12 năm 2021 Điều kiện lượng mưa: Tổng lượng mưa 836mm trong 24 giờ ở lưu vực sông Yawata	Tỉnh Aichi công bố ngày 24 tháng 12 năm 2021 Điều kiện lượng mưa: Tổng lượng mưa 836mm trong 24 giờ ở lưu vực sông Toba