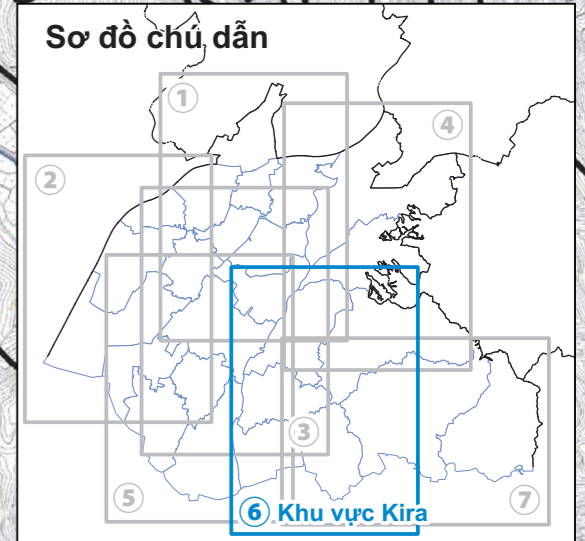
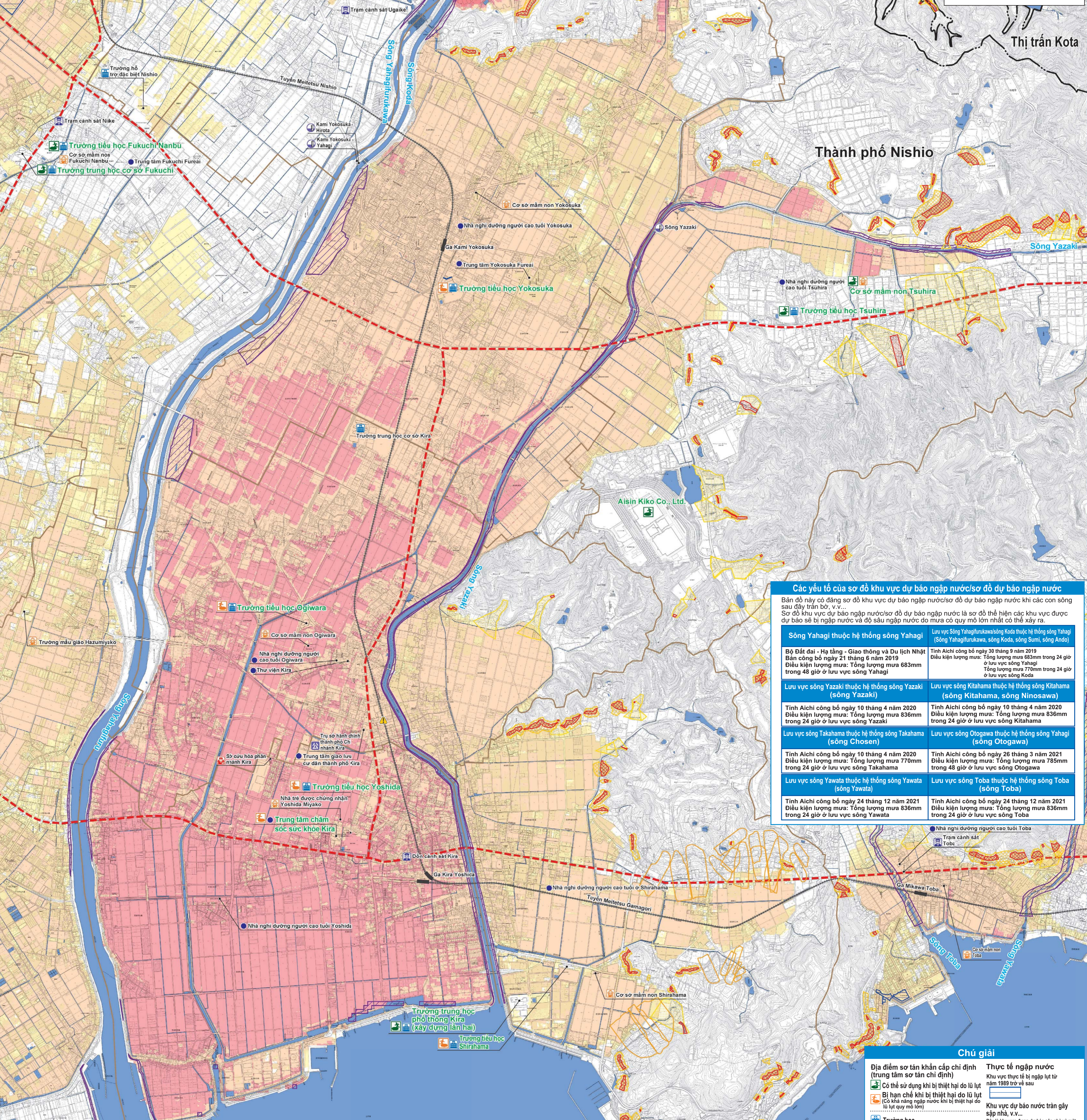


# Bản đồ cảnh báo nguy hiểm lũ lụt

## ⑥ Khu vực Kira

Phát hành: Ban Cảnh sông - Bộ phận Xây dựng Thành phố Nishio TEL: 0563-65-2151  
Ban Quản lý Nguy cơ - Cục Quản lý Nguy cơ TEL: 0563-65-2137  
Tháng năm phát hành: Tháng 3 năm 2023



### Các yếu tố của sơ đồ khu vực dự báo ngập nước/sơ đồ dự báo ngập nước

Bản đồ này có đăng sơ đồ khu vực dự báo ngập nước/sơ đồ dự báo ngập nước khi các cơn sóng sau đây tràn bờ, v.v...  
Sơ đồ khu vực dự báo ngập nước/sơ đồ dự báo ngập nước là sơ đồ thể hiện các khu vực được dự báo sẽ bị ngập nước và độ sâu ngập nước do mưa có quy mô lớn nhất có thể xảy ra.

<b>Sông Yahagi thuộc hệ thống sông Yahagi (Sông Yahagifurukawa, sông Koda, sông Sumi, sông Ando)</b>	Lưu vực sông Yahagifurukawa/sông Koda thuộc hệ thống sông Yahagi (Sông Yahagifurukawa, sông Koda, sông Sumi, sông Ando)
Bộ Đất đai - Hạ tầng - Giao thông và Du lịch Nhật Bản công bố ngày 21 tháng 6 năm 2019 Điều kiện lượng mưa: Tổng lượng mưa 683mm trong 24 giờ ở lưu vực sông Yahagi trong 48 giờ ở lưu vực sông Yahagi	Tỉnh Aichi công bố ngày 30 tháng 9 năm 2019 Điều kiện lượng mưa: Tổng lượng mưa 683mm trong 24 giờ ở lưu vực sông Yahagi Tổng lượng mưa 770mm trong 24 giờ ở lưu vực sông Koda
Lưu vực sông Yazaki thuộc hệ thống sông Yazaki (sông Kitahama, sông Ninosawa)	Lưu vực sông Kitahama thuộc hệ thống sông Kitahama (sông Kitahama, sông Ninosawa)
Tỉnh Aichi công bố ngày 10 tháng 4 năm 2020 Điều kiện lượng mưa: Tổng lượng mưa 836mm trong 24 giờ ở lưu vực sông Yazaki	Tỉnh Aichi công bố ngày 10 tháng 4 năm 2020 Điều kiện lượng mưa: Tổng lượng mưa 836mm trong 24 giờ ở lưu vực sông Kitahama
Lưu vực sông Takahama thuộc hệ thống sông Takahama (sông Chosen)	Lưu vực sông Otagawa thuộc hệ thống sông Yahagi (sông Otagawa)
Tỉnh Aichi công bố ngày 10 tháng 4 năm 2020 Điều kiện lượng mưa: Tổng lượng mưa 770mm trong 24 giờ ở lưu vực sông Takahama	Tỉnh Aichi công bố ngày 26 tháng 3 năm 2021 Điều kiện lượng mưa: Tổng lượng mưa 785mm trong 48 giờ ở lưu vực sông Otagawa
Lưu vực sông Yawata thuộc hệ thống sông Yawata (sông Yawata)	Lưu vực sông Toba thuộc hệ thống sông Toba (sông Toba)
Tỉnh Aichi công bố ngày 24 tháng 12 năm 2021 Điều kiện lượng mưa: Tổng lượng mưa 836mm trong 24 giờ ở lưu vực sông Yawata	Tỉnh Aichi công bố ngày 24 tháng 12 năm 2021 Điều kiện lượng mưa: Tổng lượng mưa 836mm trong 24 giờ ở lưu vực sông Toba

### Địa điểm sơ tán khẩn cấp chỉ định khi lũ lụt (trung tâm sơ tán chỉ định)

Khu vực trường tiểu học	Tên khu vực (tên thị trấn, v.v...)	Địa điểm sơ tán khẩn cấp chỉ định (trung tâm sơ tán chỉ định)	
		Tên gọi cơ sở	Số điện thoại
Khu vực trường tiểu học Yoshida	Kiracho Ojima, Kiracho Yoshida	Trường tiểu học Yoshida(*2)	32-0154
		Trung tâm chăm sóc sức khỏe Kira(*1)	32-3001
		Trường tiểu học Hazu	62-2065
Khu vực trường tiểu học Shirahama	Kiracho Okkawa, Kiracho Oyamada, Kiracho Shirahama Shinden, Kiracho Tomiyoshi Shinden	Trường tiểu học Shirahama(*3)	32-0155
		Trường tiểu học Ogiwara(*1)	32-1053
Khu vực trường tiểu học Ogiwara	Kiracho Ogiwara, Kiracho Tomida, Kiracho Hachiman Kawada	Trường trung học cơ sở Fukuchi	56-2466
		Trường tiểu học Fukuchi Hokubu	57-2057
Khu vực trường tiểu học Yokosuka	Kiracho Okayama, Kiracho Kamiyokosuka, Kiracho Shimoyokosuka	Trường tiểu học Yokosuka(*1)	35-0100
		Trường tiểu học Tshihira	35-0056
Khu vực trường tiểu học Tshihira	Kiracho Tshihira, Kiracho Madarame, Kiracho Tomokuni	Aisin Kiko Co., Ltd.	35-3855
		Cơ sở mầm non Tshihira	35-0456

Chỉ có đăng tên khu vực (tên thị trấn, v.v...) được dự báo sẽ bị ngập nước do lũ lụt.  
 (\*1) Tầng 1 của cơ sở (tòa nhà trường học) và nhà thể thao có thể sẽ không sử dụng được khi bị thiệt hại do lũ lụt quy mô lớn.  
 (\*2) Tầng 2 của cơ sở (tòa nhà trường học) trở xuống và nhà thể thao có thể sẽ không sử dụng được khi bị thiệt hại do lũ lụt quy mô lớn.  
 (\*3) Nhà thể thao có thể sẽ không sử dụng được khi bị thiệt hại do lũ lụt quy mô lớn.

### Về bản đồ này

Bản đồ cảnh báo nguy hiểm lũ lụt là bản đồ cho biết khu vực nào có khả năng bị ngập nước và ngập nước ở mức độ nào, đồng thời cho biết những nơi có các cơ sở như địa điểm sơ tán khẩn cấp chỉ định, v.v... khi sóng tràn bờ do mưa lớn, v.v... Khu vực ngập nước chỉ là dự báo, có khả năng sẽ ngập nước với mức độ lớn hơn hoặc độ sâu ngập nước lớn hơn.  
 Hãy xem bản đồ cảnh báo nguy hiểm để biết những nơi nguy hiểm tại khu vực, trường học, nơi làm việc, v.v... mà bản thân đang sinh sống để chuẩn bị trước những hành động sơ tán thích hợp trong trường hợp xảy ra thảm họa.

### Về việc sơ tán

Thành phố Nishio đang giá định một phạm vi rộng sẽ bị ngập nước trong trường hợp lũ lụt do mưa có quy mô lớn nhất xảy ra.  
 Trường hợp có dự báo bão hoặc mưa lớn thì hãy cân nhắc thực hiện các biện pháp như sơ tán đến nhà người thân hoặc người quen trước, v.v...  
 Trường hợp không thể sơ tán đến địa điểm sơ tán khẩn cấp chỉ định, v.v... thì hãy hành động để bảo vệ tính mạng bằng cách sơ tán đến tòa nhà từ tầng 2 trở lên, v.v... ở nơi có độ sâu ngập nước dưới 3m bên ngoài khu vực dự báo ngập nước tràn ngập nhà, v.v...  
 Trường hợp sóng tràn khu vực dự báo ngập nước tràn ngập nhà, v.v... hoặc trong khu vực có độ sâu ngập nước từ 3m trở lên thì đặc biệt vui lòng sơ tán trước.

### Chú giải

**Địa điểm sơ tán khẩn cấp chỉ định (trung tâm sơ tán chỉ định)**  
 Có thể sử dụng khi bị thiệt hại do lũ lụt (Có khả năng ngập nước khi bị thiệt hại do lũ lụt quy mô lớn)

**Thực tế ngập nước**  
 Khu vực thực tế bị ngập từ năm 1989 trở về sau

**Khu vực dự báo ngập tràn gây sập nhà, v.v...**  
 Đây là khu vực được dự báo sập nhà và mất đất bị an toàn do dòng chảy của nước trong trường hợp xảy ra lũ lụt

**Độ sâu ngập nước tối đa được dự báo**

- Từ 10,0m trở lên
- 5,0 đến dưới 10,0m
- 3,0 đến dưới 5,0m
- 1,0 đến dưới 3,0m
- 0,5 đến dưới 1,0m
- 0,3 đến dưới 0,5m
- Dưới 0,3m

**Khu vực cảnh giác thảm họa sụt lún đất, v.v...**

- Khu vực cảnh giác đặc biệt thảm họa sụt lún đất (Đổ sập ở mặt dốc đứng)
- Khu vực cảnh giác thảm họa sụt lún đất (Đổ sập ở mặt dốc)
- Khu vực cảnh giác đặc biệt thảm họa sụt lún đất (Hiện tượng đất chui)
- Khu vực cảnh giác thảm họa sụt lún đất (Hiện tượng đất chui)
- Khu vực cảnh giác thảm họa sụt lún đất (Trượt lún đất)

**Trụ sở hành chính thành phố/chi nhánh**  
**Sở cảnh sát/đồn cảnh sát/trạm cảnh sát**  
**Sở cứu hỏa**  
**Bệnh viện cấp cứu**  
**Trường mẫu giáo/cơ sở mầm non**  
**Các cơ sở khác**  
**Đài quan sát mực nước**  
**Đường dẫn đến dưới/đường ngầm dưới mặt đất**  
**Đường biên thành phố**  
**Đường sắt**  
**Đường vận chuyển khẩn cấp**  
**Ranh giới trường tiểu học**

**Trường học**  
**Trụ sở hành chính thành phố/chi nhánh**  
**Sở cảnh sát/đồn cảnh sát/trạm cảnh sát**  
**Sở cứu hỏa**  
**Bệnh viện cấp cứu**  
**Trường mẫu giáo/cơ sở mầm non**  
**Các cơ sở khác**  
**Đài quan sát mực nước**  
**Đường dẫn đến dưới/đường ngầm dưới mặt đất**  
**Đường biên thành phố**  
**Đường sắt**  
**Đường vận chuyển khẩn cấp**  
**Ranh giới trường tiểu học**