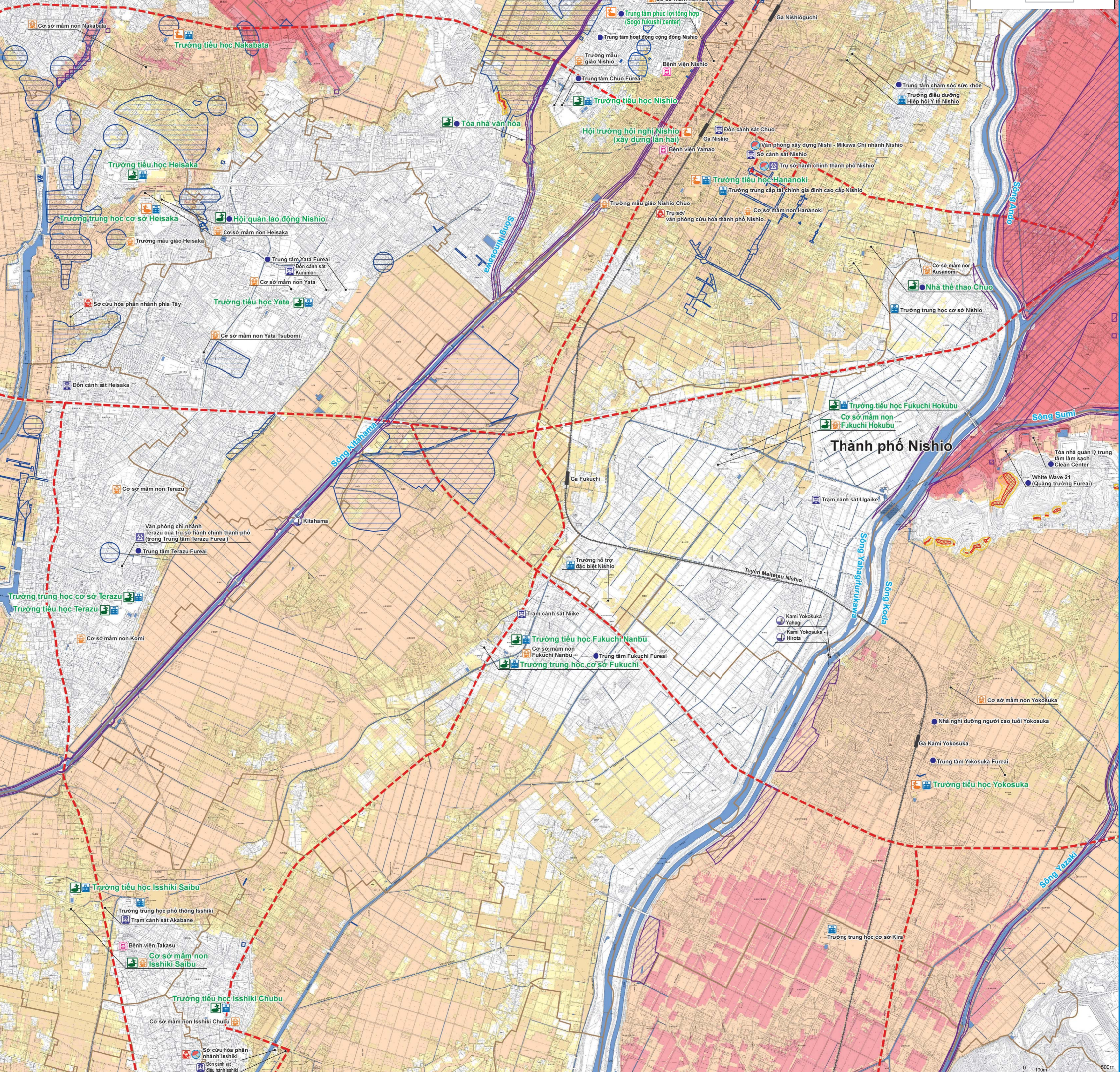


Bản đồ cảnh báo nguy hiểm lũ lụt

③ Khu vực Yata/phía Nam Fukuchi/ phía Bắc Fukuchi

Phát hành: Ban Cảng sông - Bộ phận Xây dựng Thành phố Nishio TEL: 0563-65-2151
Ban Quản lý Nguy cơ - Cục Quản lý Nguy cơ TEL: 0563-65-2137

Tháng năm phát hành: Tháng 3 năm 2023



Chú giải

Địa điểm sơ tán khẩn cấp chỉ định (trung tâm sơ tán chỉ định)
 Có thể sử dụng khi bị thiệt hại do lũ lụt
 Bị hạn chế khi bị thiệt hại do lũ lụt
 Có khả năng ngập nước khi bị thiệt hại do lũ lụt quy mô lớn

Trường học
 Trụ sở hành chính thành phố/chi nhánh
 Sở cảnh sát/dồn cảnh sát/trạm cảnh sát
 Sở cứu hỏa
 Bệnh viện cấp cứu
 Trường mẫu giáo/cơ sở mầm non
 Các cơ sở khác, v.v...

Đài quan sát mực nước
 Đường dẫn bên dưới/đường ngầm dưới mặt đất

Ranh giới thành phố
 Đường sắt
 Đường vận chuyển khẩn cấp
 Ranh giới trường tiểu học

Khu vực cảnh giác thấm hòa sạt lở đất, v.v...
 Khu vực cảnh giác đặc biệt thấm hòa sạt lở đất (Đổ sập ở mặt dốc đứng)
 Khu vực cảnh giác thấm hòa sạt lở đất (Đổ sập ở mặt dốc đứng)
 Khu vực cảnh giác đặc biệt thấm hòa sạt lở đất (Hiện tượng đất chui)
 Khu vực cảnh giác thấm hòa sạt lở đất (Hiện tượng đất chui)
 Khu vực cảnh giác thấm hòa sạt lở đất (Trượt lở đất)

Thước kẻ ngập nước
 Khu vực thực tế bị ngập lụt từ năm 1989 trở về sau

Khu vực dự báo nước tràn gây sập nhà, v.v...
 Đây là khu vực được dự báo sập nhà và mất đất bị ảnh hưởng do dòng chảy của nước trong trường hợp xảy ra lũ lụt

Độ sâu ngập nước tối đa được dự báo

Từ 10,0m trở lên
5,0 đến dưới 10,0m
3,0 đến dưới 5,0m
1,0 đến dưới 3,0m
0,5 đến dưới 1,0m
0,3 đến dưới 0,5m
Dưới 0,3m

Các yếu tố của sơ đồ khu vực dự báo ngập nước/sơ đồ dự báo ngập nước

Bản đồ này có đăng sơ đồ khu vực dự báo ngập nước/sơ đồ dự báo ngập nước khi các con sông sau đây tràn bờ, v.v...
 Sơ đồ khu vực dự báo ngập nước/sơ đồ dự báo ngập nước là sơ đồ thể hiện các khu vực được dự báo sẽ bị ngập nước và độ sâu ngập nước do mưa có quy mô lớn nhất có thể xảy ra.

Sông Yahagi thuộc hệ thống sông Yahagi
 Lưu vực sông Yahagifurukawa/sông Koda thuộc hệ thống sông Yahagi (Sông Yahagifurukawa, sông Koda, sông Sumi, sông Ando)
 Tỉnh Aichi công bố ngày 30 tháng 9 năm 2019
 Điều kiện lượng mưa: Tổng lượng mưa 683mm trong 24 giờ ở lưu vực sông Yahagi

Lưu vực sông Yazaki thuộc hệ thống sông Yazaki (sông Kitahama, sông Ninosawa)
 Tỉnh Aichi công bố ngày 10 tháng 4 năm 2020
 Điều kiện lượng mưa: Tổng lượng mưa 836mm trong 24 giờ ở lưu vực sông Yazaki

Lưu vực sông Takahama thuộc hệ thống sông Takahama (sông Chosen)
 Tỉnh Aichi công bố ngày 10 tháng 4 năm 2020
 Điều kiện lượng mưa: Tổng lượng mưa 770mm trong 24 giờ ở lưu vực sông Takahama

Lưu vực sông Yawata thuộc hệ thống sông Yawata (sông Yawata)
 Tỉnh Aichi công bố ngày 24 tháng 12 năm 2021
 Điều kiện lượng mưa: Tổng lượng mưa 836mm trong 24 giờ ở lưu vực sông Yawata

Lưu vực sông Toba thuộc hệ thống sông Toba (sông Toba)
 Tỉnh Aichi công bố ngày 24 tháng 12 năm 2021
 Điều kiện lượng mưa: Tổng lượng mưa 836mm trong 24 giờ ở lưu vực sông Toba

Về bản đồ này

Bản đồ cảnh báo nguy hiểm lũ lụt là bản đồ cho biết khu vực nào có khả năng bị ngập nước và ngập nước ở mức độ nào, đồng thời cho biết những nơi có các cơ sở sơ tán khẩn cấp chỉ định, v.v... khi sông tràn bờ do mưa lớn, v.v... Khu vực ngập nước chỉ là dự báo, có khả năng sẽ ngập nước với phạm vi lớn hơn hoặc độ sâu ngập nước lớn hơn.
 Hãy xem bản đồ cảnh báo nguy hiểm để biết những mối nguy hiểm tại khu vực, trường học, nơi làm việc, v.v... mà bản thân đang sinh sống để chuẩn bị trước những hành động sơ tán thích hợp trong trường hợp xảy ra thảm họa.

Về việc sơ tán

Thành phố Nishio đang giá định một phạm vi rộng sẽ bị ngập nước trong trường hợp lũ lụt do mưa có quy mô lớn nhất xảy ra.
 Trường hợp có dự báo bão hoặc mưa lớn thì hãy cân nhắc thực hiện các biện pháp như sơ tán đến nhà người thân hoặc người quen trước, v.v... thì hãy hành động để bảo vệ tính mạng bằng cách sơ tán đến tòa nhà tầng 2 trở lên, v.v... ở nơi có độ sâu ngập nước dưới 3m bên ngoài khu vực dự báo nước tràn gây sập nhà, v.v...
 Trường hợp sông trong khu vực dự báo nước tràn gây sập nhà, v.v... hoặc trong khu vực có độ sâu ngập nước từ 3m trở lên thì đặc biệt vui lòng sơ tán trước.

Địa điểm sơ tán khẩn cấp chỉ định khi lũ lụt (trung tâm sơ tán chỉ định)

Khu vực trường tiểu học	Tên khu vực (tên thị trấn, v.v...)	Địa điểm sơ tán khẩn cấp chỉ định (trung tâm sơ tán chỉ định)	Tên gọi cơ sở	Số điện thoại
Khu vực trường tiểu học Yata	Kamiyatacho, Hatsukacho, Kunimoricho, Shinzaikecho, Shimoyatacho, 1-Shinzaiko	Trường trung học cơ sở Heisaka(*)	59-6135	
		Trường tiểu học Yata	59-6162	
Khu vực trường tiểu học Fukuchi Nanbu	Hishiikecho, Saitocho, Niikecho, Naganawacho, Kamidomekicho, Shimodomekicho, Harizonecho, Gyooyochi, Yachigashiricho, Ichigocho, Hirakuchicho, Sasazonecho, Yokotecho, Nonomiyacho	Trường tiểu học Fukuchi Nanbu	56-2680	
		Trường trung học cơ sở Fukuchi	56-2466	
Khu vực trường tiểu học Fukuchi Hokubu	Koyakenocho, Takunoshimacho, Ugaikicho, Juroshimacho, Hosoikecho, Kawaguchicho, Fukaikecho, Suwakicho	Trường tiểu học Fukuchi Hokubu	57-2057	
		Cơ sở mầm non Fukuchi Hokubu	57-3804	

Chi có đăng tên khu vực (tên thị trấn, v.v...) được dự báo sẽ bị ngập nước do lũ lụt. (*) Nhà thể thao có thể sẽ không sử dụng được khi bị thiệt hại do lũ lụt quy mô lớn.