

Bản đồ cảnh báo nguy hiểm lũ lụt

① Khu vực Nishio/Hananoki/Tsurushiro/Yatsuomote/thị trấn Nishino/Yonezu

Phát hành: Ban Cảnh sông - Bộ phận Xây dựng Thành phố Nishio TEL: 0563-65-2151
Ban Quản lý Nguy cơ - Cục Quản lý Nguy cơ TEL: 0563-65-2137

Tháng năm phát hành: Tháng 3 năm 2023

Chú giải

Địa điểm sơ tán khẩn cấp chỉ định (trung tâm sơ tán chỉ định)

- Có thể sử dụng khi bị thiệt hại do lũ lụt
- Bị hạn chế khi bị thiệt hại do lũ lụt
- Có khả năng ngập nước khi bị thiệt hại do lũ lụt quy mô lớn

Trường học

Trụ sở hành chính thành phố/chi nhánh

Sơ cứu hỏa

Bệnh viện cấp cứu

Trường mẫu giáo/cơ sở mầm non

Các cơ sở khác

Dài quan sát lượng mưa

Dài quan sát mực nước

Đường dẫn bên dưới/đường ngầm dưới mặt đất

Đường biên thành phố

Đường sắt

Đường vận chuyển khẩn cấp

Ranh giới trường tiểu học

Khu vực cảnh giác thảm họa sạt lở đất, v.v...

- Khu vực cảnh giác đặc biệt thảm họa sạt lở đất (Đổ sập ở mặt dốc đứng)
- Khu vực cảnh giác thảm họa sạt lở đất (Đổ sập ở mặt dốc chúi)
- Khu vực cảnh giác đặc biệt thảm họa sạt lở đất (Hiện tượng đất chui)
- Khu vực cảnh giác thảm họa sạt lở đất (Hiện tượng đất chui)
- Khu vực cảnh giác thảm họa sạt lở đất (Trượt lở đất)

Thực tế ngập nước

Khu vực thực tế bị ngập lụt từ năm 1989 trở về sau

Khu vực dự báo nước tràn gây sập nhà, v.v...

Đây là khu vực được dự báo sập nhà và mặt đất bị lún do mưa do dòng chảy của nước trong trường hợp xảy ra lũ lụt

Độ sâu ngập nước tối đa được dự báo

- Từ 10,0m trở lên
- 5,0 đến dưới 10,0m
- 3,0 đến dưới 5,0m
- 1,0 đến dưới 3,0m
- 0,5 đến dưới 1,0m
- 0,3 đến dưới 0,5m
- Dưới 0,3m

Từ 10,0m trở lên

- 5,0 đến dưới 10,0m
- 3,0 đến dưới 5,0m
- 1,0 đến dưới 3,0m
- 0,5 đến dưới 1,0m
- 0,3 đến dưới 0,5m
- Dưới 0,3m

Về bản đồ này

Bản đồ cảnh báo nguy hiểm lũ lụt là bản đồ cho biết khu vực nào có khả năng bị ngập nước và ngập nước ở mức độ nào, đồng thời cho biết những nơi có các cơ sở như địa điểm sơ tán khẩn cấp chỉ định, v.v., khi sông tràn do mưa lớn, v.v.. Khu vực ngập nước chỉ là dự báo, có khả năng sẽ ngập nước với phạm vi lớn hơn hoặc độ sâu ngập nước lớn hơn. Hãy xem bản đồ cảnh báo nguy hiểm để biết những mối nguy hiểm tại khu vực, trường học, nơi làm việc, v.v., mà bản thân đang sinh sống để chuẩn bị trước những hành động sơ tán thích hợp trong trường hợp xảy ra thảm họa.

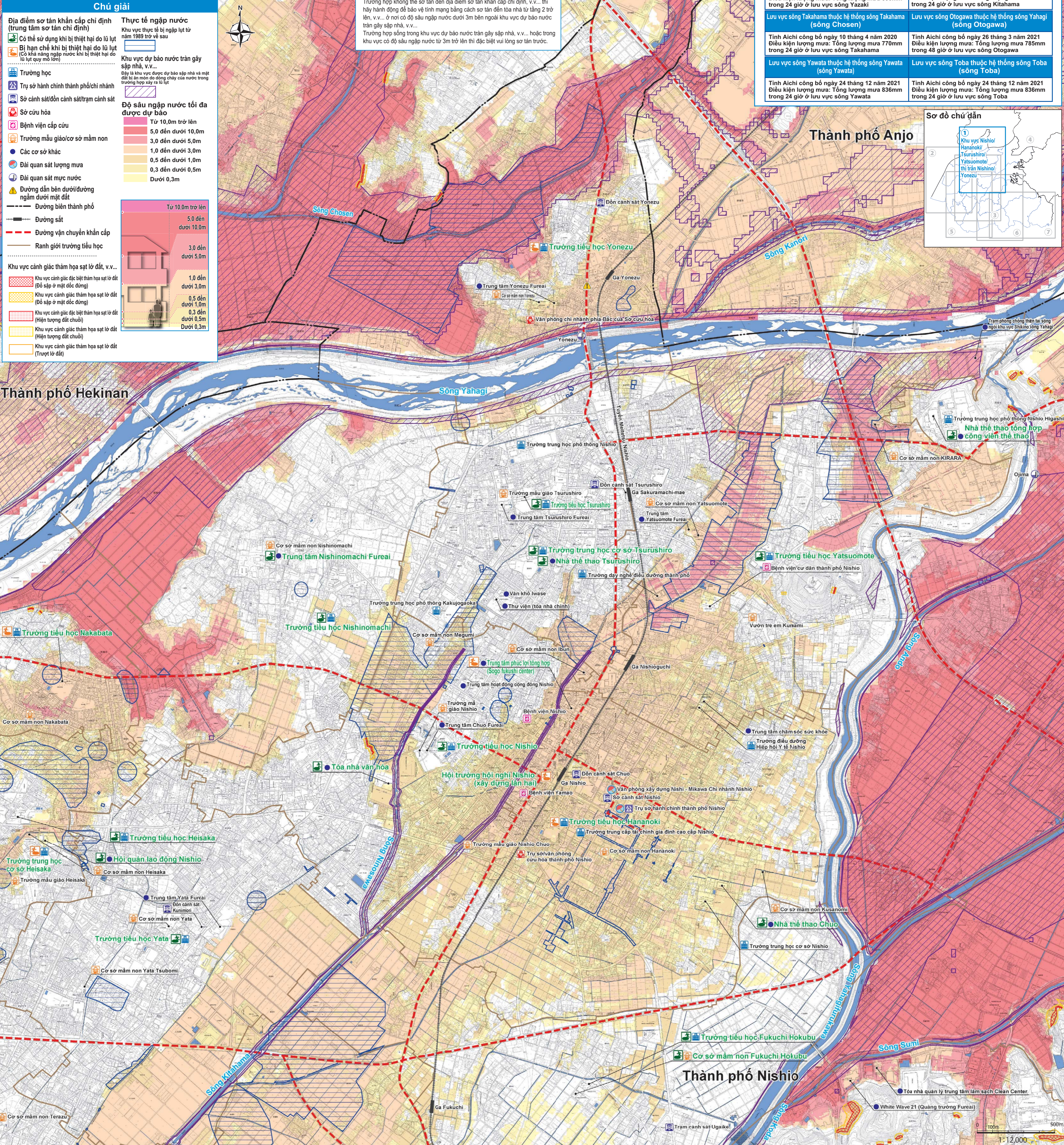
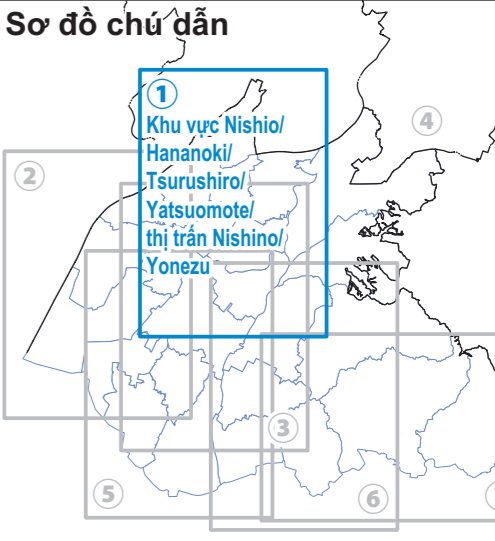
Về việc sơ tán

Thành phố Nishio đang đánh giá mức độ phạm vi rộng sẽ bị ngập nước trong trường hợp lũ lụt do mưa có quy mô lớn nhất xảy ra. Trường hợp có dự báo bão hoặc mưa lớn thì hãy cân nhắc thực hiện các biện pháp như sơ tán đến nơi người thân hoặc người quen trước, v.v... Trường hợp không thể sơ tán đến địa điểm sơ tán khẩn cấp chỉ định, v.v., thì hãy hành động để bảo vệ tính mạng bằng cách sơ tán đến tòa nhà từ tầng 2 trở lên, v.v... ở nơi có độ sâu ngập nước dưới 3m bên ngoài khu vực dự báo nước tràn gây sập nhà, v.v... hoặc trong khu vực có độ sâu ngập nước từ 3m trở lên thì đặc biệt lưu ý sơ tán trước.

Các yếu tố của sơ đồ khu vực dự báo ngập nước/sơ đồ dự báo ngập nước

Bản đồ này có đăng sơ đồ khu vực dự báo ngập nước/sơ đồ dự báo ngập nước khi các con sông sau đây tràn bờ, v.v... Sơ đồ khu vực dự báo ngập nước/sơ đồ dự báo ngập nước là sơ đồ thể hiện các khu vực được dự báo sẽ bị ngập nước và độ sâu ngập nước do mưa có quy mô lớn nhất có thể xảy ra.

Sông Yahagi thuộc hệ thống sông Yahagi	Lưu vực Sông Yahagi (Sông Yahagi, sông Ando)
Bờ đất đai - Hạ tầng - Giao thông và Du lịch Nhật Bản công bố ngày 21 tháng 6 năm 2019	Tỉnh Aichi công bố ngày 30 tháng 9 năm 2019
Điều kiện lượng mưa: Tổng lượng mưa 683mm trong 24 giờ ở lưu vực sông Yahagi	Điều kiện lượng mưa: Tổng lượng mưa 683mm trong 24 giờ ở lưu vực sông Yahagi
Lưu vực sông Yazaki thuộc hệ thống sông Yazaki (sông Yazaki)	Lưu vực sông Kitahama thuộc hệ thống sông Kitahama (sông Kitahama, sông Ninosawa)
Tỉnh Aichi công bố ngày 10 tháng 4 năm 2020	Tỉnh Aichi công bố ngày 10 tháng 4 năm 2020
Điều kiện lượng mưa: Tổng lượng mưa 683mm trong 24 giờ ở lưu vực sông Yazaki	Điều kiện lượng mưa: Tổng lượng mưa 836mm trong 24 giờ ở lưu vực sông Kitahama
Lưu vực sông Takahama thuộc hệ thống sông Takahama (sông Chosen)	Lưu vực sông Otagawa thuộc hệ thống sông Yahagi (sông Otagawa)
Tỉnh Aichi công bố ngày 10 tháng 4 năm 2020	Tỉnh Aichi công bố ngày 26 tháng 3 năm 2021
Điều kiện lượng mưa: Tổng lượng mưa 770mm trong 24 giờ ở lưu vực sông Takahama	Điều kiện lượng mưa: Tổng lượng mưa 785mm trong 48 giờ ở lưu vực sông Otagawa
Lưu vực sông Yawata thuộc hệ thống sông Yawata (sông Yawata)	Lưu vực sông Toba thuộc hệ thống sông Toba (sông Toba)
Tỉnh Aichi công bố ngày 24 tháng 12 năm 2021	Tỉnh Aichi công bố ngày 24 tháng 12 năm 2021
Điều kiện lượng mưa: Tổng lượng mưa 836mm trong 24 giờ ở lưu vực sông Yawata	Điều kiện lượng mưa: Tổng lượng mưa 836mm trong 24 giờ ở lưu vực sông Toba



Địa điểm sơ tán khẩn cấp chỉ định khi lũ lụt (trung tâm sơ tán chỉ định)

Khu vực trường tiểu học	Tên khu vực (tên thị trấn, v.v...)	Địa điểm sơ tán khẩn cấp chỉ định (trung tâm sơ tán chỉ định)	Tên gọi cơ sở	Số điện thoại
Khu vực trường tiểu học Nishio	Sudacho, Honmachi, Kinjocho, Aoicho, Shiomachi, Manzencho, Kaiseicho, Izumicho, Ibuncho, Yabacho, Suehirocho, Tsurumaicho, Tenjincho, Tsurugasakicho, Kamishitacho, 3-6-Eirakucho, Kitaasahimachi, Takasagocho, Minamiasahimachi, Azumacho	Trường tiểu học Nishio	Tòa nhà văn hóa	56-2266
	1-4-Nagayoshi, Yamashitacho, Sumisakicho, 1-6-Sumisaki	Tòa nhà văn hóa	54-5855	
	Takabatacho, Imagawacho (Imagawa Shinmachi)	Trường tiểu học Hananoki(*1)		57-2658
Khu vực trường tiểu học Hananoki	Nagayoshicho, Yazonecho	Trường tiểu học Hananoki(*1)		57-2658
	Sakuragicho, Hananokicho, 1-2-Eirakucho, Wakamatsucho, Kinosakicho, Sumiyoshicho, Yozumicho (Quận 3, Quận 4)	Trung tâm phúc lợi tổng hợp (Sogo fukushi center)(*1)		56-5900
	Chodacho	Nhà thể thao Chuo		55-0305
Khu vực trường tiểu học Tsurushiro	Tokutsugicho, Yorichikacho, Imagawacho (Kamiimagawacho, Shimoimagawacho)	Nhà thể thao Chuo		55-0305
	Kamezawacho, Shinyashikicho, Miyamachi, Tsurushirocho, Dokojicho, 1-Dokoji, Shindobacho, 2-Shindoba, Itocho	Trường tiểu học Tsurushiro		57-5665

Khu vực trường tiểu học	Tên khu vực (tên thị trấn, v.v...)	Địa điểm sơ tán khẩn cấp chỉ định (trung tâm sơ tán chỉ định)	Tên gọi cơ sở	Số điện thoại
Khu vực trường tiểu học Yatsuomote	Kumamicho, Yatsuomotecho	Trường tiểu học Yatsuomote		57-3014
	Yozumicho (Quận 1, Quận 2)	Trường trung học cơ sở Tsurushiro		56-2258
	Togasakicho, 1-2-Togasaki, 4-5-Togasaki	Nhà thể thao tổng hợp công viên thể thao		54-7761
Khu vực trường tiểu học Nishinomachi	Nakaharacho, Shikoyacho, Shikinocho	Trường tiểu học Nishinomachi		57-2257
	Kamimachi, Omacho, Shimomachi, Hokoicho	Trung tâm Nishinomachi Fureai		57-7636
Khu vực trường tiểu học Yonezu	Trường tiểu học Yonezu(*2)			57-3457
	Nhà thể thao Tsurushiro			55-0168
	Trường trung học cơ sở Tsurushiro			56-2258

Chỉ có đăng tên khu vực (tên thị trấn, v.v...) được dự báo sẽ bị ngập nước do lũ lụt.
(*1) Tầng 1 của cơ sở (tòa nhà trường học) và nhà thể thao có thể sẽ không sử dụng được khi bị thiệt hại do lũ lụt quy mô lớn.
(*2) Tầng 2 của cơ sở (tòa nhà trường học) trở xuống và nhà thể thao có thể sẽ không sử dụng được khi bị thiệt hại do lũ lụt quy mô lớn.