

西尾市 洪水ハザードマップ

⑦ 幡豆地区

発行(作ったところ)：西尾市 建設部河川港湾課 TEL：0563-65-2151
 危機管理局危機管理課 TEL：0563-65-2137
 作成年月(作った 年と 月)：令和5年3月

この マップについて

洪水ハザードマップは、大雨で川があふれたときにどの場所がどれくらい水につかるかと、どこに指定緊急避難場所(逃げる ところ)があるのかを 書いた 地図です。
 水につかる場所は、予想です。地図に書いたよりも、もっと広がるかもしれないし、もっと水が深くなるかもしれません。
 自分が住んでいるところや学校、働いているところで、危ない場所をハザードマップで確認してください。災害が起きたときに、正しく逃げる ことができるように、準備をしておいてください。

避難(逃げること)について

西尾市は、とてもたくさんの雨が降って、洪水(川の水があふれて水が来る)が起きたとき、水につかる場所は、とても広がるかもしれません。
 台風や大雨の予報が出たときは、台風や大雨になる前に親戚や知り合いの家に逃げることも考えてください。
 指定緊急避難場所(逃げる ところ)に逃げる ことができないときは、この地図の赤い斜線で示した場所の外の一番うすい黄色で塗られた場所に逃げて ください。そのときは、2階建てより高い建物に逃げて、命を守って ください。
 赤い斜線で示した場所や一番うすい黄色で塗られた場所ではないところに住んでいる人は、台風や大雨になる前に必ず逃げて ください。

凡例

指定緊急避難場所(指定避難所)

- 大雨により水があふれたときに使うことができる
- 大雨により水があふれたときに使うことができなくなるかもしれない(とてもたくさんの水があふれたときに建物が水につかることもあるかもしれません)

浸水実績
 (今までに建物が水につかったことがあるところ)
 平成1年より後に建物が水につかったことがあるところ

家屋倒壊等氾濫想定区域
 (水があふれたときに家がこわれるかもしれないところ)
 洪水(川の水があふれて川に水が来る)が起きたときに、水の流れて家がこわれたり、地面がげすれるかもしれない ところです

建物水につかるかもしれないときの一番の深さ

10.0m以上
5.0～10.0m未満
3.0～5.0m未満
1.0～3.0m未満
0.5～1.0m未満
0.3～0.5m未満
0.3m未満

土砂災害特別警戒区域
 (急な斜面の崩壊) (急な斜面の地面が崩れる)

土砂災害警戒区域
 (急な斜面の崩壊) (急な斜面の地面が崩れる)

土砂災害特別警戒区域(土石流)
 (土や石が水とまざって流れ落ちてくる)

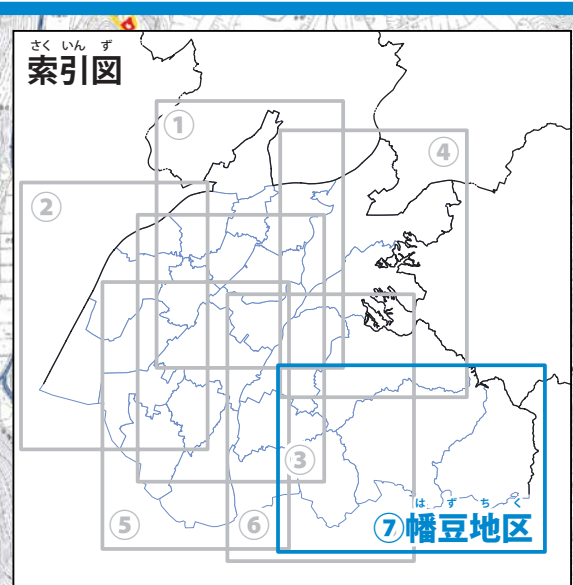
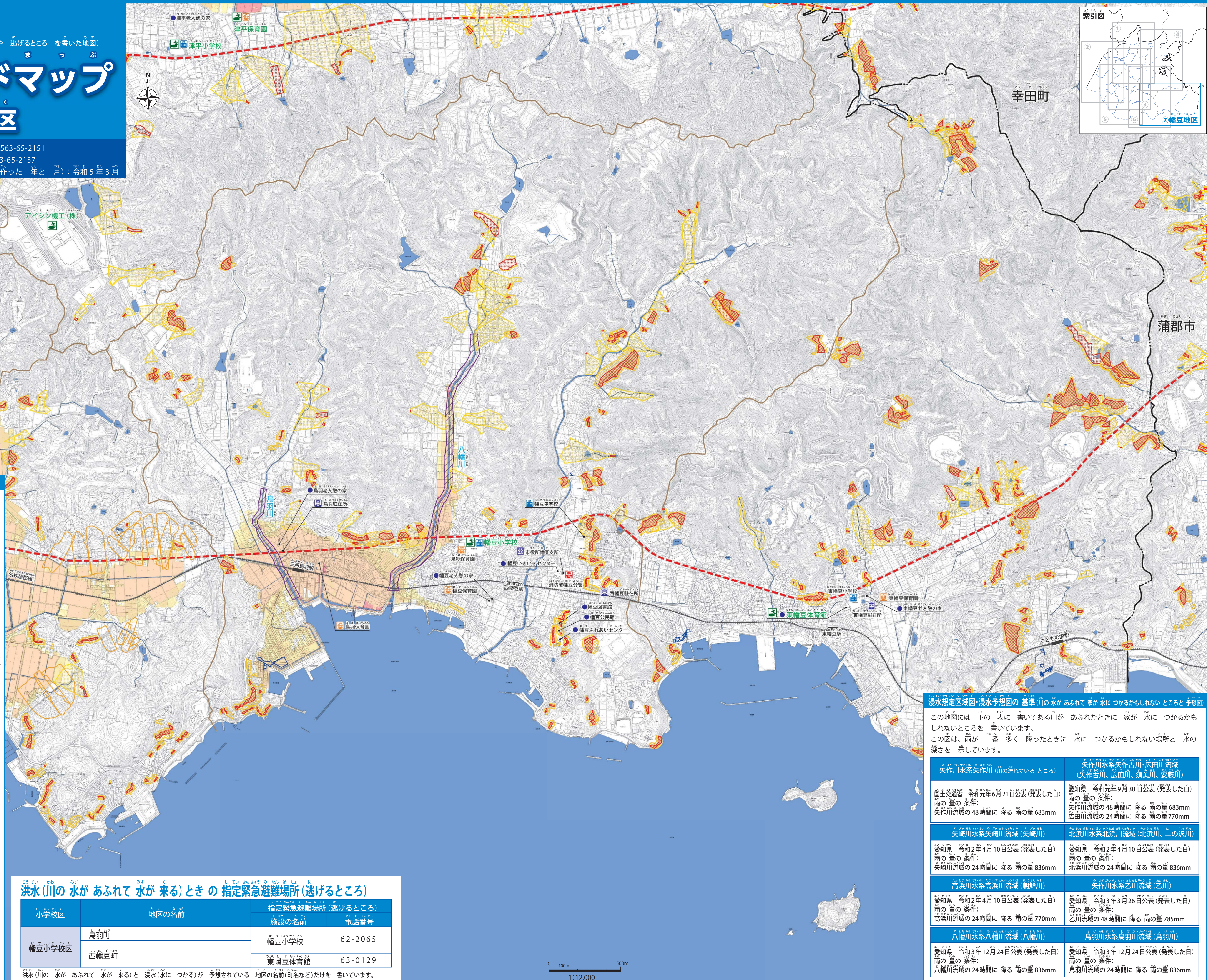
土砂災害警戒区域(土石流)
 (土や石が水とまざって流れ落ちてくる)

土砂災害警戒区域(地すべり)
 (山のなまなになったところがひとかままりになってひくいてくるところ)

その他の施設
 学校、市役所・支所、警察署・交番・駐在所、消防署、救急病院、幼稚園・保育園、雨量観測所(雨の量を測るところ)、水位観測所(水の高さを測るところ)、アンダーパス・地下道

境界
 市界、鉄道、緊急輸送道路(災害のときに使う大きな道路)、小学校区界

土砂災害警戒区域等
 (かけ崩れの災害で気をつけるところなど)



洪水(川の水があふれて水が来る)ときの指定緊急避難場所(逃げる ところ)

小学校区	地区の名前	指定緊急避難場所(逃げる ところ)	施設の名前	電話番号
鳥羽町	鳥羽町	幡豆小学校	幡豆小学校	62-2065
幡豆小学校区	西幡豆町	東幡豆体育館	東幡豆体育館	63-0129

洪水(川の水があふれて水が来る)と浸水(水につかる)が予想されている地区の名前(町名など)だけを 書いています。

浸水想定区域図・浸水予想図の基準(川の水があふれて家が水につかるかもしれないところと予想図)

この地図には、下の表に書いてある川があふれたときに家が水につかるかもしれないところを 書いています。
 この図は、雨が 一番多く降ったときに水につかるかもしれない場所と水の深さを 示しています。

矢作川水系矢作川(川の流れているところ)	矢作川水系矢作古川・広田川流域(矢作古川、広田川、須美川、安藤川)
国土交通省 令和元年6月21日公表(発表した日) 雨の量の条件: 矢作川流域の48時間に降る雨の量683mm	愛知県 令和元年9月30日公表(発表した日) 雨の量の条件: 矢作川流域の48時間に降る雨の量683mm 広田川流域の24時間に降る雨の量770mm
矢崎川水系矢崎川流域(矢崎川)	北浜川水系北浜川流域(北浜川、二の浜川)
愛知県 令和2年4月10日公表(発表した日) 雨の量の条件: 矢崎川流域の24時間に降る雨の量836mm	愛知県 令和2年4月10日公表(発表した日) 雨の量の条件: 北浜川流域の24時間に降る雨の量836mm
高浜川水系高浜川流域(朝鮮川)	矢作川水系乙川流域(乙川)
愛知県 令和2年4月10日公表(発表した日) 雨の量の条件: 高浜川流域の24時間に降る雨の量770mm	愛知県 令和3年3月26日公表(発表した日) 雨の量の条件: 乙川流域の48時間に降る雨の量785mm
八幡川水系八幡川流域(八幡川)	鳥羽川水系鳥羽川流域(鳥羽川)
愛知県 令和3年12月24日公表(発表した日) 雨の量の条件: 八幡川流域の24時間に降る雨の量836mm	愛知県 令和3年12月24日公表(発表した日) 雨の量の条件: 鳥羽川流域の24時間に降る雨の量836mm