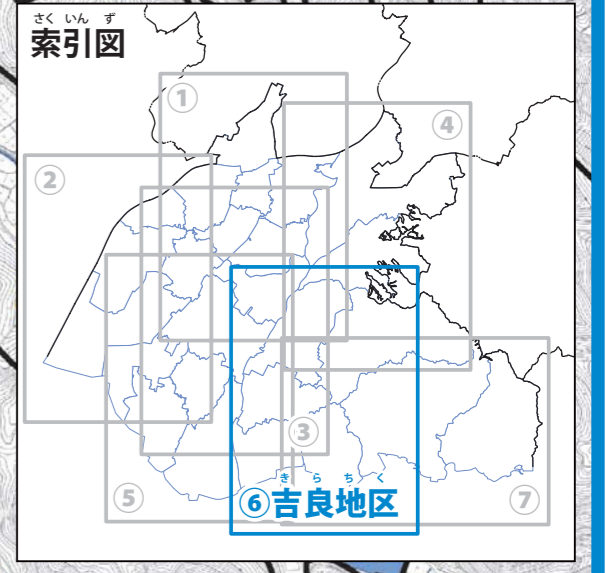
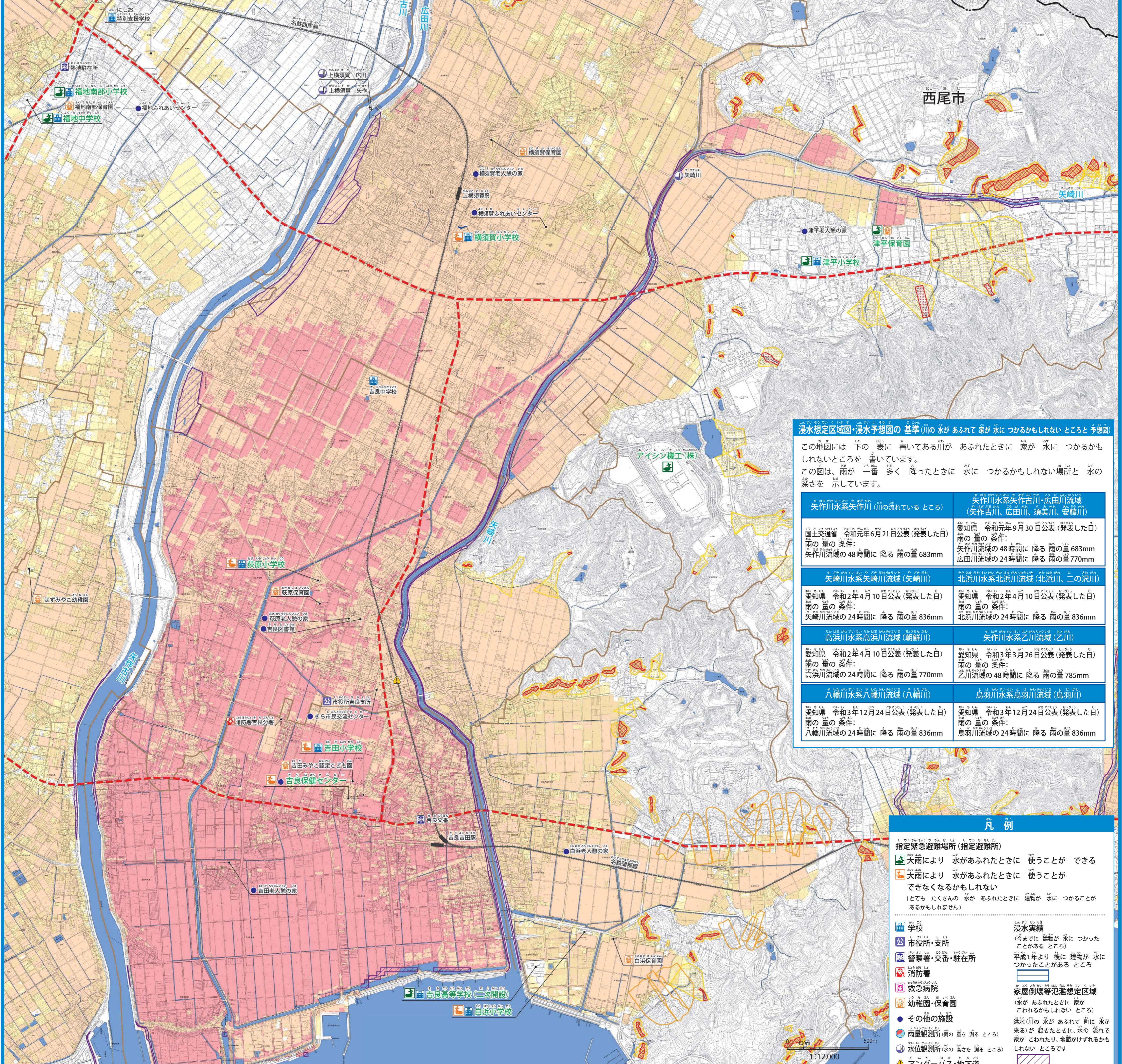


洪水ハザードマップ

⑥ 吉良地区

発行(作ったところ)：西尾市 建設部河川港湾課 TEL：0563-65-2151
 危機管理局危機管理課 TEL：0563-65-2137
 作成年月(作った 年と 月)：令和5年3月



浸水想定区域図・浸水予想図の基準(川の 水が あふれて 家が 水につかるかもしれないところと 予想図)

この地図には 下の 表に 書いてある川が あふれたときに 家が 水につかるかもしれないところを 書いています。
 この図は、雨が 一番 多く 降ったときに 水につかるかもしれない場所と 水の 深さを 示しています。

矢作川水系矢作川(川の流れているところ)	矢作川水系矢作川・広田川流域(矢作川、広田川、須美川、安藤川)
国土交通省 令和元年6月21日公表(発表した日) 雨の量の条件: 矢作川流域の48時間に 降る 雨の量 683mm	愛知県 令和元年9月30日公表(発表した日) 雨の量の条件: 矢作川流域の48時間に 降る 雨の量 683mm 広田川流域の24時間に 降る 雨の量 770mm
矢作川水系矢崎川流域(矢崎川)	北浜川水系北浜川流域(北浜川、二の沢川)
愛知県 令和2年4月10日公表(発表した日) 雨の量の条件: 矢崎川流域の24時間に 降る 雨の量 836mm	愛知県 令和2年4月10日公表(発表した日) 雨の量の条件: 北浜川流域の24時間に 降る 雨の量 836mm
高浜川水系高浜川流域(朝鮮川)	矢作川水系乙川流域(乙川)
愛知県 令和2年4月10日公表(発表した日) 雨の量の条件: 高浜川流域の24時間に 降る 雨の量 770mm	愛知県 令和3年3月26日公表(発表した日) 雨の量の条件: 乙川流域の48時間に 降る 雨の量 785mm
八幡川水系八幡川流域(八幡川)	鳥羽川水系鳥羽川流域(鳥羽川)
愛知県 令和3年12月24日公表(発表した日) 雨の量の条件: 八幡川流域の24時間に 降る 雨の量 836mm	愛知県 令和3年12月24日公表(発表した日) 雨の量の条件: 鳥羽川流域の24時間に 降る 雨の量 836mm

凡例

- 指定緊急避難場所(指定避難所)
 - 大雨により 水があふれたときに 使うことができる
 - 大雨により 水があふれたときに 使うことができなくなるかもしれない
 - (とても たくさんの 水が あふれたときに 建物が 水につかることもあるかもしれません)
- 学校
- 市役所・支所
- 警察署・交番・駐在所
- 消防署
- 救急病院
- 幼稚園・保育園
- その他の施設
- 雨量観測所(雨の 量を 測る ところ)
- 水位観測所(水の 高さを 測る ところ)
- アンダーパス・地下道

浸水実績

(今までに 建物が 水につかった ことがある ところ)
 平成1年より 後に 建物が 水につかったことがある ところ

家屋倒壊等氾濫想定区域

(水があふれたときに 家が こわれるかもしれない ところ)
 洪水(川の 水が あふれて 前に 水が 来る)が 起きたときに、水の 流れて 家が こわれたり、地面が けずれる かもしれない ところ

浸水想定区域	浸水の深さ
10.0m以上	10.0m以上
5.0～10.0m未満	5.0～10.0m未満
3.0～5.0m未満	3.0～5.0m未満
1.0～3.0m未満	1.0～3.0m未満
0.3～1.0m未満	0.3～1.0m未満
0.3～0.5m未満	0.3～0.5m未満
0.3m未満	0.3m未満

洪水(川の 水が あふれて 水が 来る)ときの 指定緊急避難場所(逃げる場所)

小学校区	地区の名前	指定緊急避難場所(逃げる場所)	
		施設の名前	電話番号
吉田小学校区	吉良町大島、吉良町吉田	吉田小学校 ※2	32-0154
		吉良保健センター ※1	32-3001
		幡豆小学校	62-2065
白浜小学校区	吉良町乙川、吉良町小山田、吉良町白浜新田、吉良町富好新田	白浜小学校 ※3	32-0155
		吉良町養庭	
荻原小学校区	吉良町荻原、吉良町富田、吉良町八幡川田	荻原小学校 ※1	32-1053
		福地中学校	56-2466
横須賀小学校区	吉良町岡山、吉良町上横須賀、吉良町下横須賀	福地北部小学校	57-2057
		横須賀小学校 ※1	35-0100
		津平小学校	35-0056
津平小学校区	吉良町津平、吉良町駒馬、吉良町友国	アイシン機工(株)	35-3855
		津平保育園	35-0456

この マップについて

洪水ハザードマップは 大雨で 川が あふれたときに どの 場所が どれくらい 水につかるかと、どこに 指定緊急避難場所(逃げる ところ)があるのかを 書いた 地図です。
 水につかる場所は、予想です。地図に 書いたよりも もっと 広くなるかもしれないし、もっと 水が 深くなるかもしれません。
 自分が 住んでいる ところや 学校、働いている ところで 危ない 場所を ハザードマップで 確認して ください。災害が 起きたときに 正しく 逃げる ことができるように 準備をして おいて ください。

避難(逃げること)について

西尾市は、とても たくさんの 雨が 降って、洪水(川の 水が あふれて 水が 来る)が 起きたときに、水につかる場所は、とても 広くなるかもしれません。
 台風や 大雨の 予報が 出たときは、台風や 大雨になる前に 避難や 知り合いの家に 逃げることも 考えて ください。
 指定緊急避難場所(逃げる ところ)に 逃げる ことが できない ときは、この 地図の 赤い 斜線で 示した 場所の 外(一番 やすい 黄色で 塗られた 場所)に 逃げて ください。そのときは、2階建てより 高い 建物に 逃げて 命を 守って ください。
 赤い 斜線で 示した 場所や 一番 やすい 黄色で 塗られた 場所ではない ところに 住んでいる人は、台風や 大雨に なる前に 必ず 逃げて ください。

洪水(川の 水が あふれて 水が 来る)と 浸水(水につかる)が 予想されている 地区の名前(町名など)だけを 書いています。
 ※1とても たくさんの 水が あふれたときには 施設(校舎)1階と 体育館が つかえなくなる かもしれません。
 ※2とても たくさんの 水が あふれたときには 施設(校舎)2階と その下の階と 体育館が つかえなくなる かもしれません。
 ※3とても たくさんの 水が あふれたときには 体育館が つかえなくなる かもしれません。