

洪水ハザードマップ

⑤一色地区

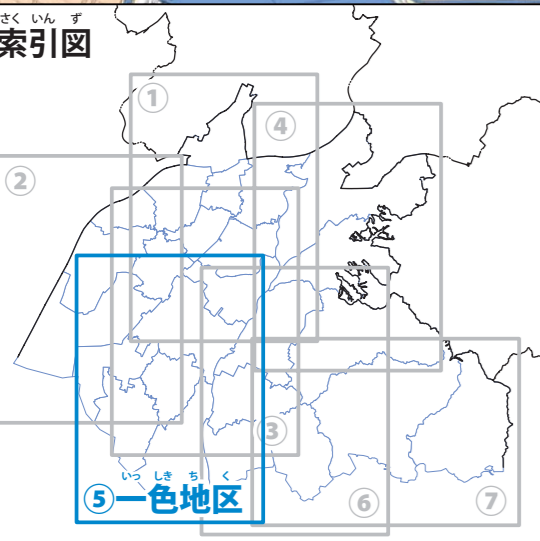
発行(作ったところ) : 西尾市 建設部河川港湾課 TEL : 0563-65-2151
危機管理局危機管理課 TEL : 0563-65-2137

作成年月(作った 年と 月) : 令和 5年 3月

浸水想定区域図・浸水予想図の 基準(川の 水が あふれて 家が 水につかるかもしれない ところと 予想図)

この地図には 下の 表に 書いてある川が あふれたときに 家が 水につかるかもしれないところを 書いています。
この図は、雨が 一番 多く 降ったときに 水につかるかもしれない場所と 水の 深さを 示しています。

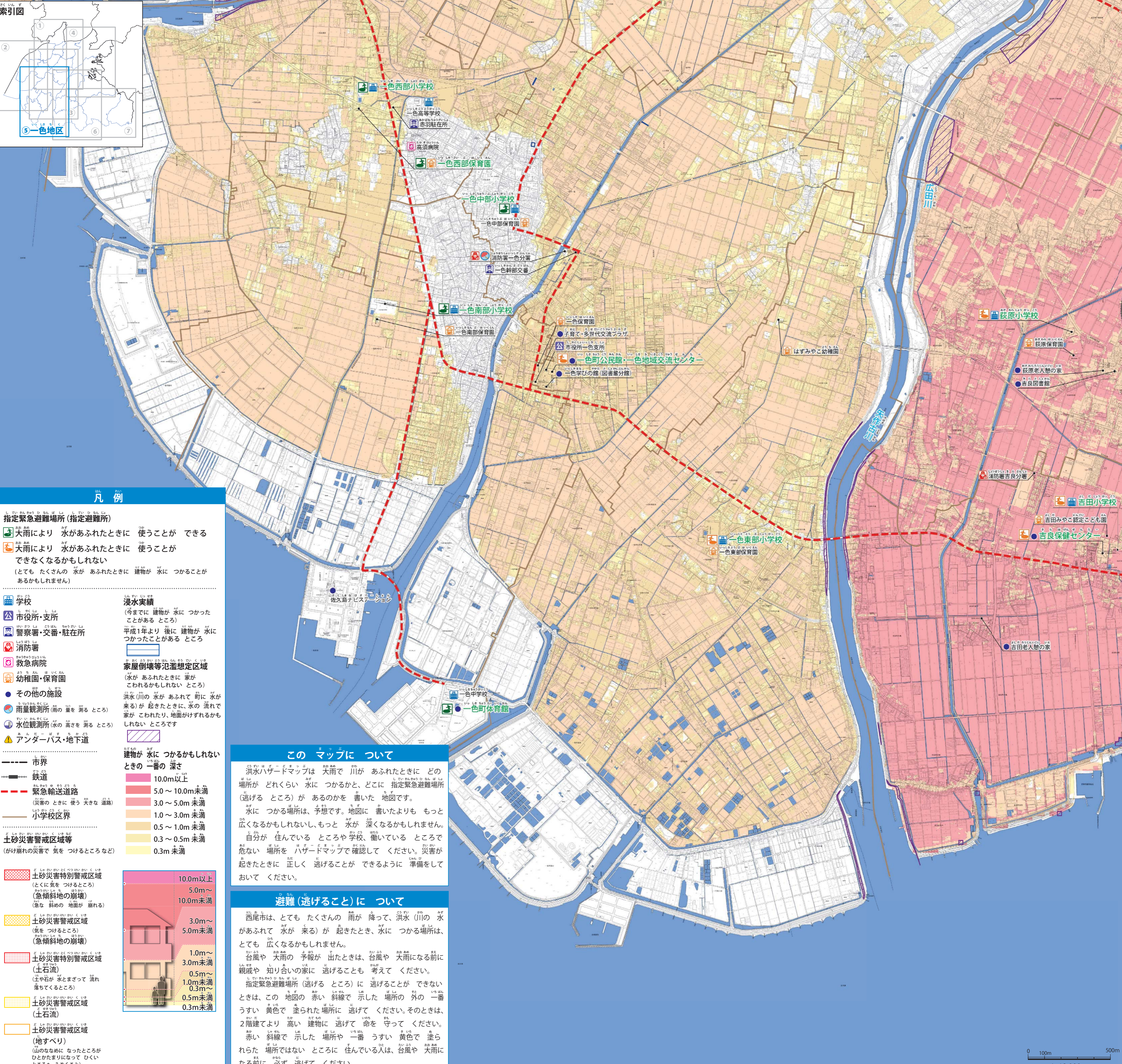
矢作川水系矢作川 (川の流れている ところ)	矢作川水系矢作古川・広田川流域 (矢作古川、広田川、須美川、安藤川)
国土交通省 令和元年6月21日公表(発表した日) 雨の 量の 条件: 矢作川流域の 48時間に 降る 雨の量 683mm	愛知県 令和元年9月30日公表(発表した日) 雨の 量の 条件: 矢作川流域の 48時間に 降る 雨の量 683mm 広田川流域の 24時間に 降る 雨の量 770mm
矢作川水系矢作川流域 (矢作川)	北浜川水系北浜川流域 (北浜川、二の沢川)
愛知県 令和2年4月10日公表(発表した日) 雨の 量の 条件: 矢作川流域の 24時間に 降る 雨の量 836mm	愛知県 令和2年4月10日公表(発表した日) 雨の 量の 条件: 北浜川流域の 24時間に 降る 雨の量 836mm
高浜川水系高浜川流域 (朝鮮川)	矢作川水系乙川流域 (乙川)
愛知県 令和2年4月10日公表(発表した日) 雨の 量の 条件: 高浜川流域の 24時間に 降る 雨の量 770mm	愛知県 令和3年3月26日公表(発表した日) 雨の 量の 条件: 乙川流域の 48時間に 降る 雨の量 785mm
八幡川水系八幡川流域 (八幡川)	鳥羽川水系鳥羽川流域 (鳥羽川)
愛知県 令和3年12月24日公表(発表した日) 雨の 量の 条件: 八幡川流域の 24時間に 降る 雨の量 836mm	愛知県 令和3年12月24日公表(発表した日) 雨の 量の 条件: 鳥羽川流域の 24時間に 降る 雨の量 836mm



洪水(川の 水が あふれて 水が 来る)ときの 指定緊急避難場所(逃げるところ)

小学校区	地区の名前	指定緊急避難場所(逃げるところ)	
		施設の名前	電話番号
一色西部小学校区	一色町赤羽、一色町開正、一色町治明、一色町細川、一色町養ヶ島	一色西部小学校	72-8168
		一色西部保育園	72-8568
		一色中部小学校	72-8105
一色中部小学校区	一色町味浜、一色町池田、一色町対米、一色町前野、一色町一色	一色町公民館・一色地域交流センター ※	72-3411
一色南部小学校区	一色町味浜、一色町小敷、一色町一色、一色町坂田新田、一色町中外沢、一色町藤江	一色南部小学校	73-6151
		一色町体育館	73-6187
一色東部小学校区	一色町生田、一色町大塚、一色町酒手島、一色町千間、一色町惣五郎、一色町野田、一色町松木島	一色東部小学校 ※	72-8167

洪水(川の 水が あふれて 水が 来る)と 浸水(水につかる)が 予想されている 地区の名前(町名など)だけ を 書いています。
※とても たくさんの 水が あふれたときには 施設(校舎)1階と 体育館が つかえなくなるかもしれません。



凡例

- 指定緊急避難場所(指定避難所)**
- 大雨により 水があふれたときに 使うことができる
 - 大雨により 水があふれたときに 使うことが できなくなるかもしれない (とても たくさんの 水が あふれたときに 建物が 水につかることがあるかもしれません)
- 浸水実績**
(今までに 建物が 水につかった ことがある ところ)
平成1年より 後に 建物が 水につかった ところ
- 家屋倒壊等氾濫想定区域**
(水があふれたときに 家が こわれるかもしれない ところ)
洪水(川の 水が あふれて 水が 来る)が 起きたときに、水が 流れて 家が こわれたり、地面が げすれるかもしれない ところ
- 建物に 水につかるかもしれない ときの 一番の 深さ**
- 10.0m以上
 - 5.0~10.0m未満
 - 3.0~5.0m未満
 - 1.0~3.0m未満
 - 0.5~1.0m未満
 - 0.3~0.5m未満
 - 0.3m未満
- 土砂災害警戒区域等**
(がけ崩れの災害で 気を つけるところなど)
- 土砂災害特別警戒区域 (とくに 気を つける ところ) (急傾斜地の崩壊) (急な 斜めの 地面が 崩れる)
 - 土砂災害警戒区域 (気を つける ところ) (急傾斜地の崩壊)
 - 土砂災害特別警戒区域 (土石流) (ほやほや 水が ためると 流れ 落ちてくる ところ)
 - 土砂災害警戒区域 (土石流)
 - 土砂災害警戒区域 (地すべり) (山の なめなめ になった ところか ひたひた になった ところか ところへう 動く ところ)
- その他の施設**
- 学校
 - 市役所・支所
 - 警察署・交番・駐在所
 - 消防署
 - 救急病院
 - 幼稚園・保育園
 - その他の施設
 - 雨量観測所(雨の 量を 測る ところ)
 - 水位観測所(水の 高さを 測る ところ)
 - アンダーパス・地下道
- この マップについて**
- 洪水ハザードマップは 大雨で 川が あふれたときに どの 場所が どれくらい 水につかるかと、どこに 指定緊急避難場所(逃げる ところ)が あるのかを 書いた 地図です。
水につかる場所は、予想です。地図に 書いたよりも もっと 広くなるかもしれないし、もっと 水が 深くなるかもしれません。
自分が 住んでいる ところや 学校、働いている ところで 危ない 場所を ハザードマップで 確認して ください。災害が 起きたときに 正しく 逃げる ことができるように 準備を しておいて ください。
- 避難(逃げること)について**
- 西尾市は、とても たくさんの 雨が 降って 洪水(川の 水が あふれて 水が 来る)が 起きたとき、水につかる場所は、とても 広くなるかもしれません。
台風や 大雨の 予報が 出たときは、台風や 大雨になる前に 親戚や 知り合いの家に 逃げることも 考えて ください。
指定緊急避難場所(逃げる ところ)に 逃げる ことが できない ときは、この 地図の 赤い 斜線で 示した 場所の 外へ 一番 うすい 黄色で 塗られた 場所に 逃げて ください。そのときは、2階建てより 高い 建物に 逃げて 命を 守って ください。
赤い 斜線で 示した 場所や 一番 うすい 黄色で 塗られた 場所ではない ところに 住んでいる人は、台風や 大雨になる前に 必ず 逃げて ください。