

洪水ハザードマップ

④三和・室場地区

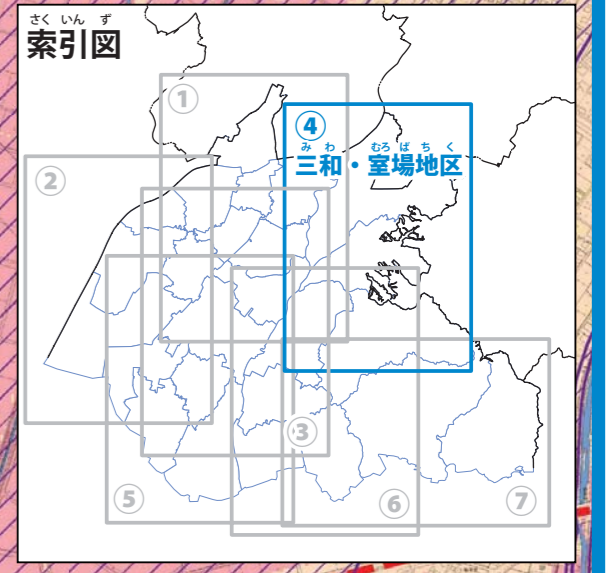
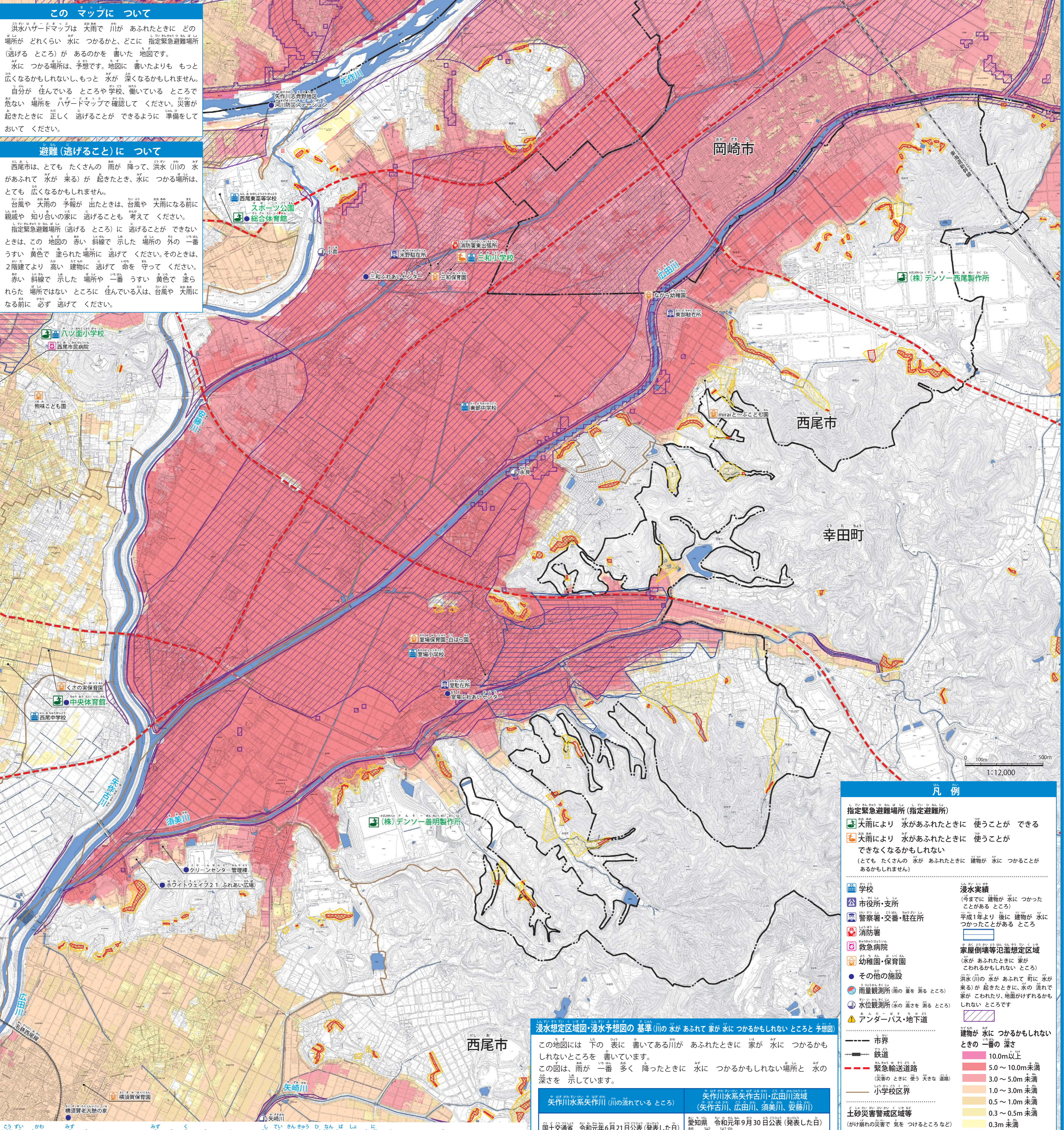
発行(作ったところ)：西尾市 建設部河川港湾課 TEL：0563-65-2151
危機管理庁危機管理課 TEL：0563-65-2137
作成年月(作った 年と 月)：令和5年3月

この マップについて

洪水ハザードマップは、大雨で川があふれたときに、どの場所がどれくらい水につかるか、どこに指定緊急避難場所(逃げる場所)があるかを、書いた地図です。
水につかる場所は、予想です。地図に書いたよりも、もっと広がるかもしれない、もっと水が深くなるかもしれません。自分が住んでいるところや学校、働いているところが、危険な場所をハザードマップで確認してください。災害が起きたときに、正しく逃げるように準備をしておいてください。

避難(逃げること)について

西尾市は、とてもたくさんの雨が降って、洪水(川の)水があふれて水が来るが起きたとき、水につかる場所は、とても広がるかもしれません。
台風や大雨の予報が出たときは、台風や大雨になる前に親戚や知り合いの家に逃げることも考えてください。
指定緊急避難場所(逃げる場所)に逃げることはできません。この地図の赤い斜線で示した場所の外、一番うすい黄色で塗られた場所に逃げてください。そのときは、2階建てより高い建物に逃げて命を守ってください。赤い斜線で示した場所や一番うすい黄色で塗られた場所ではないところに住んでいる人は、台風や大雨になる前に必ず逃げてください。



洪水(川の)水があふれて水が来る)ときの指定緊急避難場所(逃げる場所)

小学校区	地区の名前	指定緊急避難場所(逃げる場所) 施設の名前	電話番号
三和小学校区	高落町、西浅井町	スポーツ公園総合体育館	54-7761
	下羽角町、上羽角町、貝吹町	(株)デンソー西尾製作所	55-1111
室場小学校区	大和田町、高河原町	中央体育館	55-0305
	新村町、東浅井町、小島町、米野町、江原町、和気町、岡島町、尾花町、下永良町、上永良町	三和小学校 ※	52-1168
	室町、駒場町、家武町、平原町	スポーツ公園総合体育館	54-7761
室場小学校区	室町、駒場町、家武町、平原町	スポーツ公園総合体育館	54-7761
	花蔵寺町、善明町	(株)デンソー善明製作所	55-5511

洪水(川の)水があふれて水が来る)とき、浸水(水につかる)が予想されている地区の名前(町名など)だけを、書いています。
※とてもたくさんの水があふれたときには、施設(校舎)2階とその下の階と体育館がつかえなくなるかもしれません。

浸水想定区域図・浸水予想図の基準(川の)水があふれて家が水につかるかもしれないところと予想図

この地図には、下の表に書いてある川があふれたときに、家が水につかるかもしれないところを書いてあります。
この図は、雨が一番多く降ったときに、水につかるかもしれない場所と水の深さを示しています。

矢作川水系矢作川(川の)流れているところ	矢作川水系矢作古川・(広田)川流域(矢作古川、広田川、須美川、安藤川)
国土交通省 令和元年6月21日公表(発表した日) 雨の量の条件: 矢作川流域の48時間に降る雨の量683mm	愛知県 令和元年9月30日公表(発表した日) 雨の量の条件: 矢作川流域の48時間に降る雨の量683mm 広田川流域の24時間に降る雨の量770mm
矢作川水系矢作川(矢作川)	北浜川水系北浜川流域(北浜川、二の沢川)
愛知県 令和2年4月10日公表(発表した日) 雨の量の条件: 矢作川流域の24時間に降る雨の量836mm	愛知県 令和2年4月10日公表(発表した日) 雨の量の条件: 北浜川流域の24時間に降る雨の量836mm
高浜川水系高浜川流域(朝鮮川)	矢作川水系乙川流域(乙川)
愛知県 令和2年4月10日公表(発表した日) 雨の量の条件: 高浜川流域の24時間に降る雨の量770mm	愛知県 令和3年3月26日公表(発表した日) 雨の量の条件: 乙川流域の48時間に降る雨の量785mm
八幡川水系八幡川流域(八幡川)	鳥羽川水系鳥羽川流域(鳥羽川)
愛知県 令和3年12月24日公表(発表した日) 雨の量の条件: 八幡川流域の24時間に降る雨の量836mm	愛知県 令和3年12月24日公表(発表した日) 雨の量の条件: 鳥羽川流域の24時間に降る雨の量836mm

凡例

指定緊急避難場所(指定避難所)

- 大雨により水があふれたときに使うことができる
- 大雨により水があふれたときに使うことができないかもしれない(とてもたくさんの水があふれたときに建物に水につかるかもしれない)

学校
市役所・支所
警察署・交番・駐在所
消防署
救急病院
幼稚園・保育園
その他の施設
雨量観測所(雨の量を測るところ)
水位観測所(水の高さを測るところ)
アンダーパス・地下道

浸水実績
(今までに浸水が水につかったことがあるところ)
平成1年より後に浸水が水につかったことがあるところ
家屋倒壊等氾濫想定区域
(水があふれたときに家がこわれるかもしれないところ)
洪水(川の)水があふれて前に水が来る)が起きたときに、水が流れて家がこわれたり、地面がけずれるかもしれないところ

浸水想定区域
浸水(水につかる)の深さ

- 10.0m以上
- 5.0～10.0m未満
- 3.0～5.0m未満
- 1.0～3.0m未満
- 0.5～1.0m未満
- 0.3～0.5m未満
- 0.3m未満

土砂災害警戒区域等
(がけ崩れの災害で、気をつける場所など)

- 土砂災害特別警戒区域(とくに気を付ける場所)(急傾斜地の崩壊)(急な傾斜の地面が崩れる)
- 土砂災害警戒区域(気を付ける場所)(急傾斜地の崩壊)
- 土砂災害特別警戒区域(土石流)(土や石が水と混ざって流れ落ちてくる場所)
- 土砂災害警戒区域(土石流)
- 土砂災害警戒区域(地すべり)(山のなまめになったところが、またなまめになってひくところへ行くこと)

境界
市界
鉄道
緊急輸送道路(災害のときに使う大きな道路)
小学校区界