

【職員構成】22名

園長 1名 主査 1名
 保育士 16名 養護 1名
 事務 1名 保育補助 1名
 調理員(委託) 1名



- ◆定員 <85名>
- ◆対象年齢 0歳児(生後6か月)～5歳児
- ◆開園時間 月～金曜日 8:00～16:00
- ◆長時間保育 月～金曜日 7:30～8:00
16:00～18:30

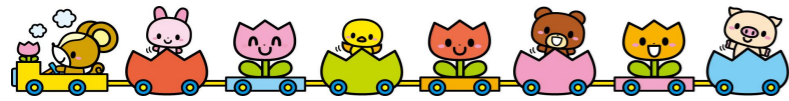
◆土曜日、夏季希望保育 見影保育園にて共同保育

【保育園の所在地】

〒444-0703
 西尾市西幡豆町前田35番地
 TEL・FAX (0563) 62-4302
 E-mail hazuhoiku@city.nishio.lg.jp

【お問い合わせ先】

西尾市役所 子ども部 保育課
 TEL (0563) 56-2111



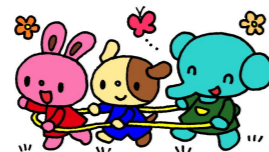
◆子育て広場はず◆ 隣接の幡豆老人憩いの家にて

<<子育て支援事業>>を行っています。

場所 幡豆老人憩いの家
 開催日 月・水・金
 施設開放 9:00～正午
 13:00～15:00

※育児相談も行っています。
 ご利用ください。

TEL (0563) 62-4722



☆園庭開放☆

対象：入園前のお子さん
 開催日：5月～2月の毎週水曜日
 10:00～11:30

お家の方と一緒にぜひ遊びに来てください。
 ＊行事や園の状況により中止することもあります。



【保育園沿革の概要】

昭和50年 幡豆町立幡豆保育園開設
 平成19年 一時保育開始
 平成20年 耐震補強工事
 平成23年 西尾市立幡豆保育園と改称
 平成24年 長時間保育開始、一時保育終了
 平成29年 長時間交代制、土曜共同保育開始
令和2年 定員変更 85名



【組の編成】 令和8年4月1日現在

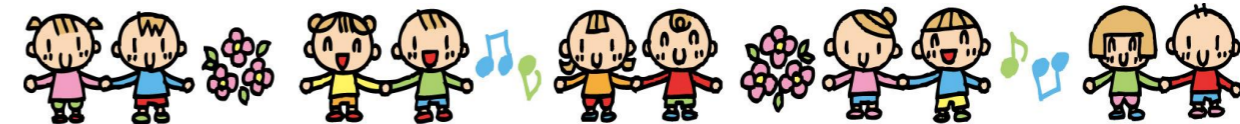
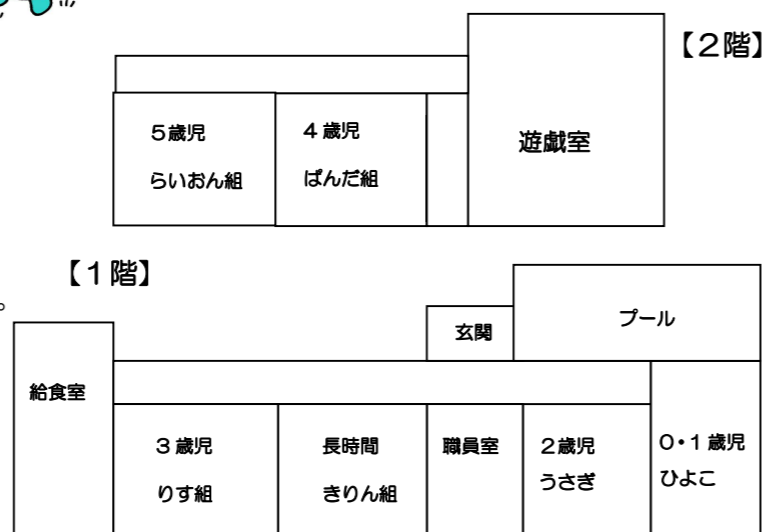
年齢	組	男	女	合計
0・1歳児	ひよこ	8	4	12
2歳児	うさぎ	3	8	11
3歳児	りす	12	6	18
4歳児	ばんだ	11	10	21
5歳児	らいおん	8	11	19
合計		42	39	81

◆保育園へのいろいろな相談や要望・苦情は、
 面接・電話・書面等により受け付けています。
 ◆卒園後も相談に乗ります。

◇受付担当者 主査
 ◇解決責任者 園長



【保育園の配置図】



西尾市立幡豆保育園



【幡豆保育園の案内図】



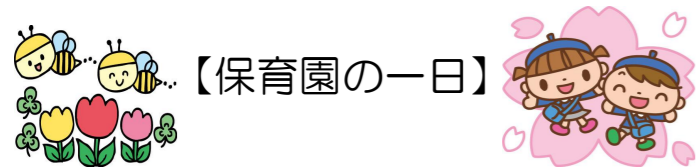
幡豆保育園 園歌
 作詞 岩崎奇水 作曲 野田

一 きょうもかあさんでかけます
 おてふりふりげんきよく
 なかよしまつてるあそびや
 はすのよいこがさだつこ
 おお はすほいくえん

二 きょうもかあさんでかけます
 スモックみにつけげんきよく
 せんせいまつてるあそびや
 はすのよいこがのびるこ
 おお はすほいくえん

三 きょうもかあさんでかけます
 かあさんひっぱりせいよく
 あこのまつてるあそびや
 はすのよいこがさだつこ
 おお はすほいくえん





【保育園の一日】

時間	0・1・2歳児	時間	3・4・5歳児
7:30	登園	7:30	登園
(8:00)	遊び		遊び
9:30	排泄、手洗い おやつ 遊び		
11:30	排泄、手洗い 食事		
	ひるね	11:45	片付け 排泄、手洗い 食事 遊び
14:15	めざめ	13:00	※ひるね、休息 (期間は年齢により異なります)
14:45	おやつ	15:00	おやつ
16:00	降園 長時間保育	16:00	降園 長時間保育
18:30	降園	18:30	降園

《保育園での取り組み》

- ★五感を活かした保育を進めていきます
見る・聞く・味わう・嗅ぐ・触れる
 - ★いろいろな活動を通して異年齢の関わりを深め、楽しめるようにします
- 《保育園と家庭での取り組み》
- ★あいさつをしましょう
 - ★『はい』と返事をしましょう
 - ★はきものをそろえましょう
- 《保護者へのお願い》
- ★早寝、早起き、朝ごはん、朝うんちの習慣をつけましょう



《保育理念》

一人一人の子どもを尊重し、愛情豊かに育み、心身ともに健全に育つための基礎づくりをします

《保育目標》

心身ともに健康でよく遊ぶ子ども

野菜づくり



氷づくり



散歩



サーキットあそび



当番活動

- 元氣よく遊ぶ子ども
 - ・全身を使った遊びを楽しむ
 - ・自然に興味をもつ
 - ・楽しく食事をする
- やさしさや、思いやりのある子ども
 - ・あいさつをする
 - ・友達の気持ちを考える
 - ・地域の方と交流する
- 話を聞いたり、思いを伝えたいする子ども
 - ・自分の思いを伝える
 - ・友達や人の話を聞く
- 自分で考えたり、工夫したいする子ども
 - ・好きな遊びを見つける
 - ・じっくりと考える
 - ・遊びの工夫をする

おいしい給食



夏祭り



小学校との交流

【主な年間行事】

4月	◎入園式 ◎父母の会総会
5月	◎個別懇談会(3、5歳児) ◎希望個別懇談会(0~2歳児) ◎希望保育参加(5歳児) ☆内科健診
6月	◎個別懇談会(4歳児) ◎希望保育参加(4歳児) ☆歯科健診 ☆栄養教室(5歳児)
7月	○祖父母お招き会(5歳児) ◎希望保育参加(2歳児) ☆七夕会 ☆プール開き ☆夏祭り
10月	◎親子運動会 ☆内科健診 ◎保育参加、試食会(3歳児) ◎希望保育参加(0、1歳児)
11月	☆芋掘り
12月	◎保育発表会 ☆クリスマス会
1月	◎個別懇談会◎保育参観(5歳児) ◎希望個別懇談会(0、1、2、4、5歳児) ◎保育参観(5歳児)
2月	◎お招き茶会(5歳児) ◎希望個別懇談会(3歳児)
3月	☆遠足◎卒園式(5歳児)◎修了の会

◎…保護者参加 ○…祖父母参加
☆…園児のみ参加

《毎月の行事》

- ・誕生会 ・身体測定 ・交通安全指導
- ・お茶会(5歳児) 5月~2月
- ・フッ化物洗口(5歳児) 週1回
- ・絵本貸し出し(2~5歳児) 月2回

《もしもの時に備えて》

- ・避難訓練(毎月)
(地震・津波・火災・不審者・台風)
- ・引き渡し訓練(年4回)
(地震・津波・台風・大雨)

《昼寝》

- ・0~2歳児(通年)・3歳児(4月~10月頃)
- ・4、5歳児(6月~8月頃)

《父母の会》

- ・奉仕作業 ・交通安全教室
- ・父母の会会員研修 ・資源回収

《保育方針》

- 健康や安全に配慮した保育を基本とし、一人一人の個性を大切に愛情豊かな保育をします。
- 地域の実態を把握し、保護者との信頼関係を築きながら、家庭と協力し合って保育をします。
- 職員の資質向上及び職員間の連携を図り、保育内容の充実をめめます。
- 幡豆小学校との連携や交流を深め、滑らかな移行を図ります。

* 生きる力を育む *

- 主体的 ・自分から取り組む ○対話的 ・人や物と関わり協力する
- 深い学び ・「なぜ?」「わかった!」と興味を広げ考える

