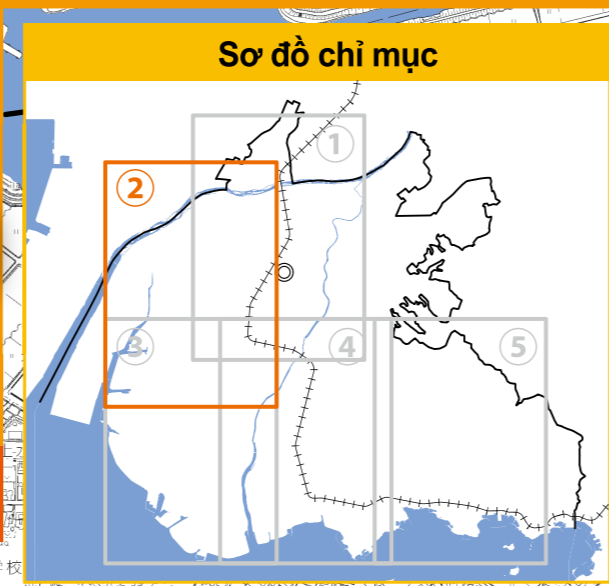


# Bản đồ cảnh báo nguy hiểm do nước tràn

## ② Khu vực Nakabata, Heisaka, Terazu, Yata

Phát hành: Phòng báo trí đường ống nước sinh hoạt và nước thải - Ban đường ống nước sinh hoạt và nước thải - Thành phố Nishio | Số điện thoại: 0563-65-2192  
Phòng quản lý nguy cơ - Cục quản lý nguy cơ | Số điện thoại: 0563-65-2137 | Tháng năm phát hành: Tháng 3 năm 2022



Thành phố Anjo

Thành phố Hekinan

Thành phố Nishio

### Điều kiện cơ bản về gia đình nước tràn (điều kiện phân tích)

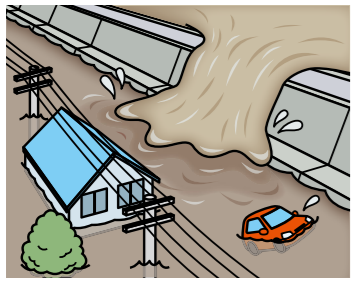
- ◆ Khu vực đối tượng là khu vực quy hoạch đường nước thải (chủ yếu là khu vực đô thị hóa và khu vực mà sẽ chảy vào khu vực đô thị hóa)
- ◆ Ngập nước được giả định với mưa lượng lớn 1000 năm có 1 lần (lượng mưa giả định lớn nhất). Đây là cơn mưa tương đương lượng mưa tối đa là 147 mm cho 1 giờ (tối đa 31 mm cho mỗi 10 phút).
- \*Mưa rơi được thiết lập căn cứ theo "Phương pháp thiết lập ngoại lực tối đa giả định để lập giả định ngập nước (lũ, nước tràn)" (Bộ Đất đai, Hạ tầng, Giao thông và Du lịch Nhật Bản tháng 7 năm 2015).
- ◆ Không xét tới lũ (nước sông tràn bờ) của sông ngòi cấp một và sông ngòi cấp hai.
- ◆ Ngập nước giả định có thể sẽ khác với thực tế.
- ◆ Khu vực không được tô màu cũng có thể bị ngập nước.

### Về bản đồ này

Thiệt hại do ngập nước được chia làm 2 loại theo nguyên nhân. Thứ nhất là thiệt hại do ngập nước vì nước sông tràn bờ (lũ) xảy ra bởi nguyên nhân từ nước sông tràn vào khi vỡ đê, v.v.. Một loại nữa là thiệt hại do ngập nước vì nước tràn xảy ra bởi nguyên nhân mưa vượt khả năng tiêu thoát của kênh, cống thoát nước ra sông, nước sông ở đầu thoát nước đã đầy nước nên không thoát nước được, và tràn ra khỏi kênh, cống thoát nước.

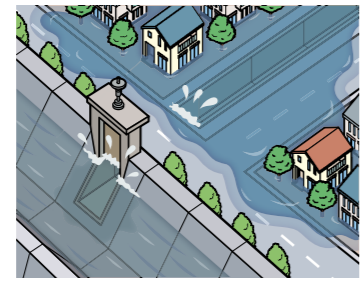
Đây là bản đồ giả định cho loại sau: "Thiệt hại ngập lụt do nước tràn". Bản đồ này giả định lượng mưa lớn nhất có thể (khoảng 1000 năm 1 lần), mô tả khu vực dự báo bị ngập lụt (phạm vi) và độ sâu ngập lụt (độ sâu) được tính toán căn cứ theo phân tích máy tính.

#### Sơ đồ khái niệm nước sông tràn bờ (lũ)



Là việc ngập nước xảy ra do bão và mưa lớn, v.v. làm nước sông tràn ra khỏi đê bao, hay do vỡ đê.

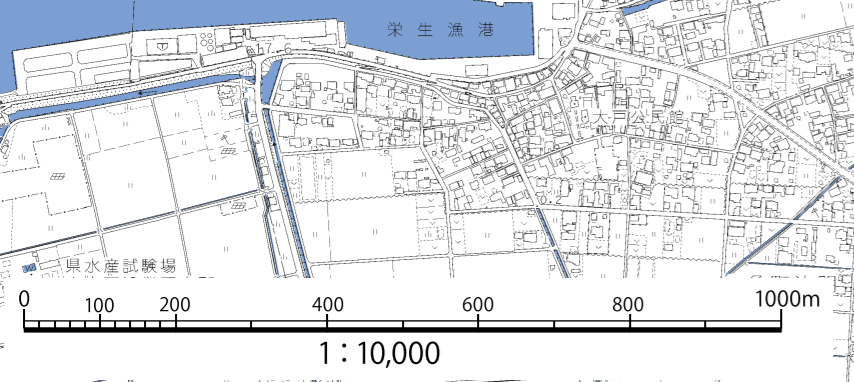
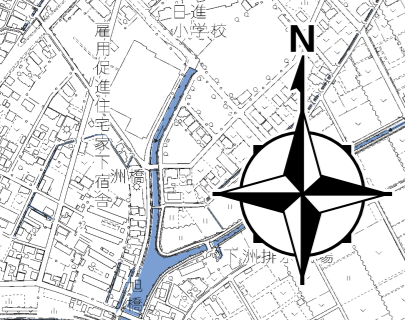
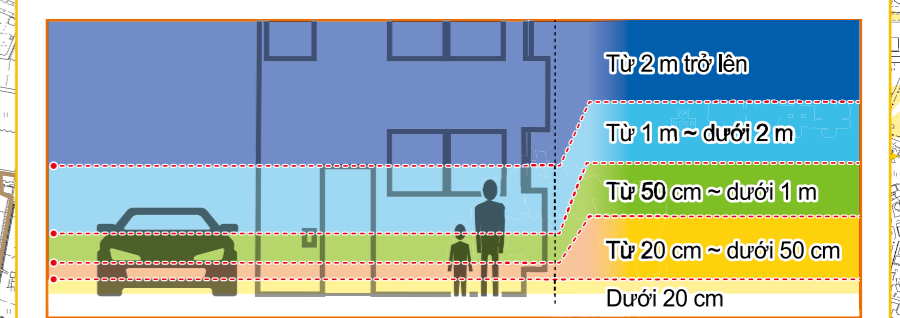
#### Sơ đồ khái niệm nước tràn (bản đồ này)



Là việc ngập nước do nước tràn vào trong đô thị khi mưa rơi trong đô thị vượt quá khả năng tiêu thoát nước của kênh thoát nước và đường ống nước thải, nước sông bị đầy do mưa lớn nên không thể thoát nước được.

### Chú thích

- |  |  |
|--|--|
|  |  |
|  |  |
|  |  |
|  |  |
|  |  |
|  |  |
|  |  |



### Hiểu biết về sơ tán

Để ứng phó trong trường hợp khẩn cấp, hãy sắp xếp sẵn những vật dụng cần thiết cho việc lánh nạn, và trao đổi về trình tự lánh nạn kể từ bây giờ. Ngoài ra, nếu thấy có dự báo sẽ xảy ra tai họa, hãy thu thập thông tin chính xác và cố gắng lánh nạn càng sớm càng tốt.

- Nhanh chóng lánh nạn tùy thuộc vào tình hình**  
Hãy quyết định và chờ động lòng lánh nạn tùy theo tình hình ngay cả khi thông tin lánh nạn chưa được phát ra.
- Mang theo bản ghi chép phòng chống tai họa**  
Hãy chuẩn bị sẵn bản ghi chép phòng chống tai họa có ghi lại địa chỉ, họ tên, thông tin liên hệ, v.v., và mang theo bên mình khi lánh nạn.
- Hạn chế tối đa các vật dụng mang theo**  
Hãy gom đồ lánh nạn khẩn cấp vào ba lô để có thể sử dụng được thoải mái cả hai tay.
- Đề lại ghi chú thông tin liên hệ cho gia đình**  
Hãy để lại ghi chú như "tôi sẽ lánh nạn ở đâu" cho gia đình khi đang ở bên ngoài.
- Hãy giúp đỡ lẫn nhau theo nhóm**  
Tránh hành động một mình, và cùng với những người hàng xóm tạo thành nhóm để lánh nạn đến nơi đã được quyết định.
- Lánh nạn theo tuyến đường an toàn**  
Hãy tránh đường ven sông và các lối đi ngầm, v.v., lựa chọn những con đường rộng và an toàn nhất có thể.
- Thực hiện theo hướng dẫn tại nhà lánh nạn**  
Khi đến nhà lánh nạn, hãy làm theo hướng dẫn của người phụ trách, khai báo địa chỉ và họ tên.

### Về việc sơ tán khi xảy ra nước tràn

Khi xảy ra nước tràn, sẽ nguy hiểm khi sơ tán ra ngoài một cách thiếu thận trọng. Trước hết hãy sơ tán lên tầng 2 của nhà mình (sơ tán theo chiều thẳng đứng) hoặc tới tòa nhà an toàn gần đó. Nếu đang ở nơi thấp hơn mặt đất như tầng hầm hay bãi đỗ xe ngầm, thì hãy nhanh chóng di chuyển đến nơi cao hơn. Trường hợp bất đắc dĩ phải sơ tán ra khỏi nhà, hãy tham khảo thông tin trong bản đồ cảnh báo nguy hiểm nước tràn và sơ tán. Có trường hợp cả nơi sơ tán cũng được giả định bị ngập nước.

