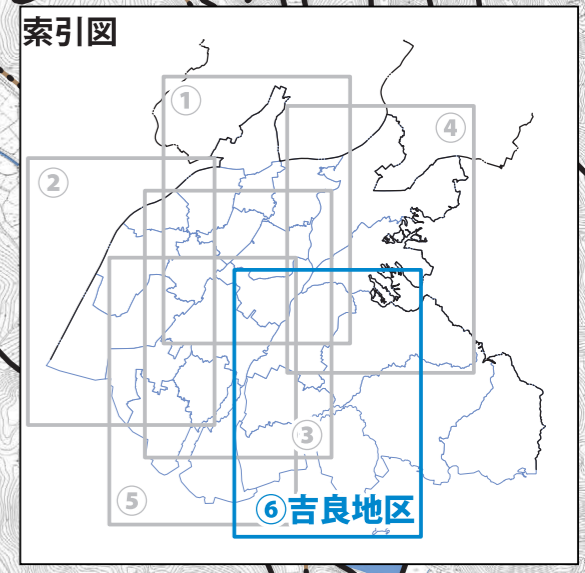
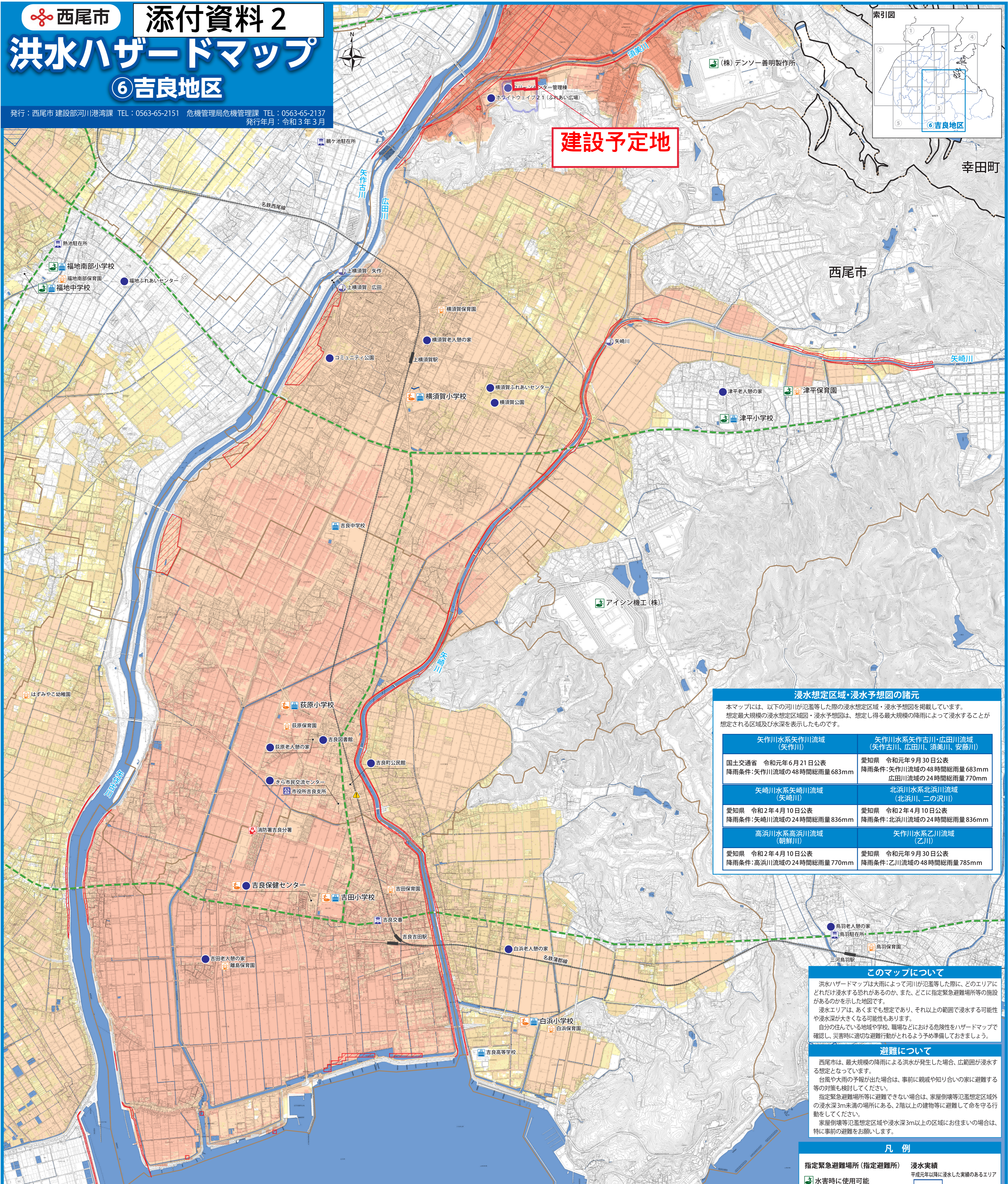


西尾市 添付資料2 洪水ハザードマップ

⑥ 吉良地区

発行：西尾市 建設部河川港湾課 TEL：0563-65-2151 危機管理局危機管理課 TEL：0563-65-2137
発行年月：令和3年3月



浸水想定区域・浸水予想図の諸元

本マップには、以下の河川が氾濫等した際の浸水想定区域・浸水予想図を掲載しています。想定最大規模の浸水想定区域図・浸水予想図は、想定し得る最大規模の降雨によって浸水することが想定される区域及び水深を表示したものです。

矢作川水系矢作川流域 (矢作川)	矢作川水系矢作古川・広田川流域 (矢作古川、広田川、須美川、安藤川)
国土交通省 令和元年6月21日公表 降雨条件：矢作川流域の48時間総雨量683mm	愛知県 令和元年9月30日公表 降雨条件：矢作川流域の48時間総雨量683mm 広田川流域の24時間総雨量770mm
矢崎川水系矢崎川流域 (矢崎川)	北浜川水系北浜川流域 (北浜川、二の沢川)
愛知県 令和2年4月10日公表 降雨条件：矢崎川流域の24時間総雨量836mm	愛知県 令和2年4月10日公表 降雨条件：北浜川流域の24時間総雨量836mm
高浜川水系高浜川流域 (朝鮮川)	矢作川水系乙川流域 (乙川)
愛知県 令和2年4月10日公表 降雨条件：高浜川流域の24時間総雨量770mm	愛知県 令和元年9月30日公表 降雨条件：乙川流域の48時間総雨量785mm

このマップについて

洪水ハザードマップは大雨によって河川が氾濫等した際に、どのエリアにどれだけの浸水する恐れがあるのか、また、どこに指定緊急避難場所等の施設があるのかを示した地図です。
浸水エリアは、あくまでも想定であり、それ以上の範囲で浸水する可能性や浸水深が大きくなる可能性もあります。
自分の住んでいる地域や学校、職場などにおける危険性をハザードマップで確認し、災害時に適切な避難行動がとれるよう準備しておきましょう。

避難について

西尾市は、最大規模の降雨による洪水が発生した場合、広範囲が浸水する想定となっています。
台風や大雨の予報が出た場合は、事前に親戚や知り合いの家に避難する等の対策も検討してください。
指定緊急避難場所等に避難できない場合は、家屋倒壊等氾濫想定区域外の浸水深3m未満の場所にある、2階以上の建物等に避難して命を守る行動をしてください。
家屋倒壊等氾濫想定区域や浸水深3m以上の区域にお住まいの場合は、特に事前の避難をお願いします。

凡例

	指定緊急避難場所 (指定避難所)		浸水実績 平成元年以降に浸水した実績のあるエリア
	指定緊急避難場所 (指定避難所)		家屋倒壊等氾濫想定区域 洪水が発生した場合、水の流れにより家屋の倒壊や地盤の侵食が想定される区域です
	市役所・支所		想定される最大浸水深 10.0m以上 5.0～10.0m未満 3.0～5.0m未満 1.0～3.0m未満 0.5～1.0m未満 0.3～0.5m未満 0.3m未満
	消防署		
	幼稚園・保育園		
	雨量観測所		
	アンダーパス・地下道		

洪水時の指定緊急避難場所 (指定避難所)

小学校区	地区名 (町名等)	指定緊急避難場所 (指定避難所)	施設名称	電話番号
吉田小学校区	吉良町大島、吉良町吉田	指定緊急避難場所 (指定避難所)	吉田小学校 ※2	32-0154
			吉良保健センター ※1	32-3001
白浜小学校区	吉良町乙川、吉良町小山田、吉良町白浜新田、吉良町富好新田、吉良町饗庭	指定緊急避難場所 (指定避難所)	幡豆小学校	62-2065
			白浜小学校 ※3	32-0155
荻原小学校区	吉良町荻原、吉良町富田、吉良町八幡川田	指定緊急避難場所 (指定避難所)	荻原小学校 ※1	32-1053
			福地中学校	56-2466
横須賀小学校区	吉良町岡山、吉良町上横須賀、吉良町下横須賀、吉良町木田、吉良町小牧、吉良町酒井、吉良町瀬戸、吉良町寺嶋、吉良町中野	指定緊急避難場所 (指定避難所)	福地北部小学校	57-2057
			横須賀小学校 ※1	35-0100
津平小学校区	吉良町津平、吉良町駒馬、吉良町友国	指定緊急避難場所 (指定避難所)	津平小学校	35-0056
			アイシン機工 (株)	35-3855
			津平保育園	35-0456

※1 大規模水害時には施設 (校舎) 1階及び体育館が使用できない可能性があります。
※2 大規模水害時には施設 (校舎) 2階以下及び体育館が使用できない可能性があります。
※3 大規模水害時には体育館が使用できない可能性があります。