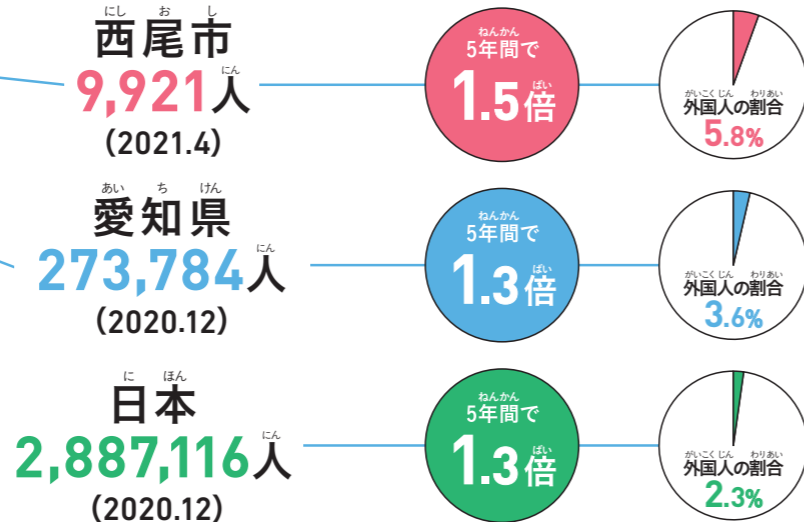
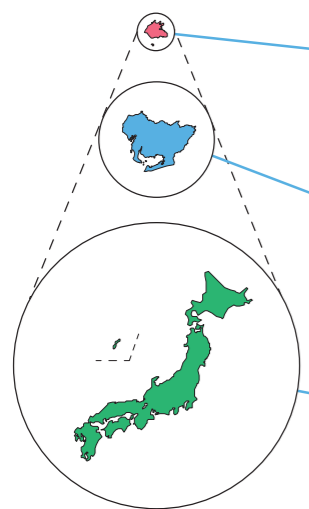
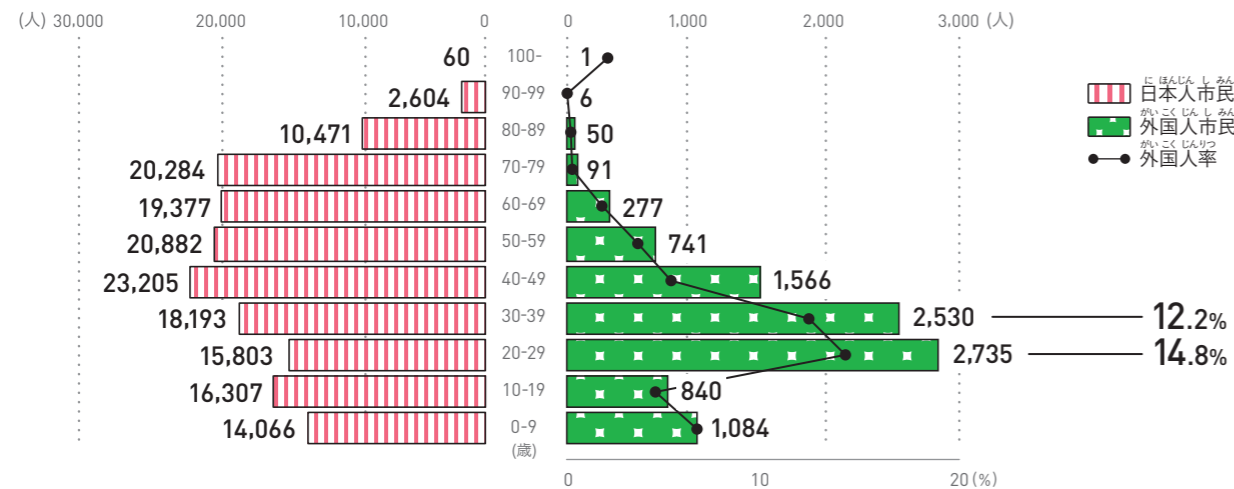


西尾市の外国人市民について

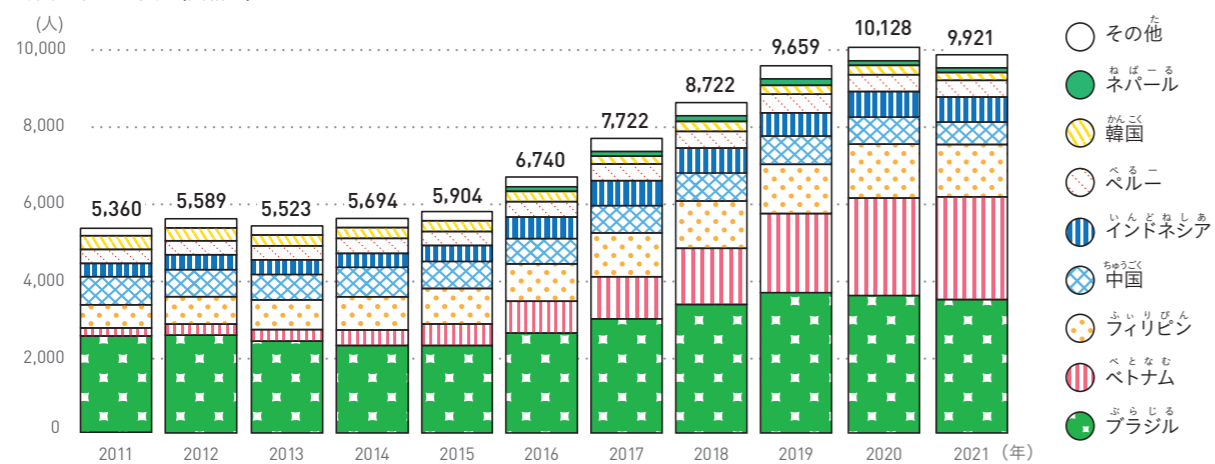
外国人籍住民の割合は全国、愛知県と比べても高く、5年間の増加割合も高い。



外国人市民・日本人市民の年齢別人口構成の比較



外国人市民の推移 (国籍別)



編集・発行

西尾市市民部地域つながり課

〒445-8501 愛知県西尾市寄住町下田22番地

TEL: 0563-65-2178 FAX: 0563-56-2175

E-mail: kouryu@city.nishio.lg.jp

発行年月: 2022年3月



2022-2026年度
西尾市多文化共生推進プラン



多様性を

豊かさ

みんなで作る
にしておの

未来



未来を
のぞいてみよう!

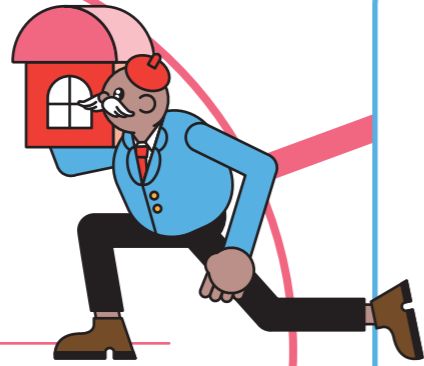
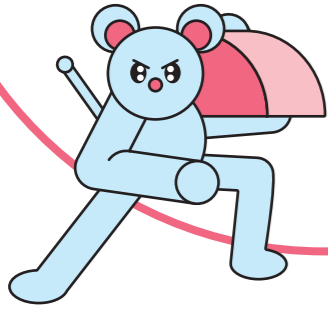


01.

だれ 誰もが(みんなが) かつ やく 活躍できる

重点プロジェクト

多文化共生の活動をしたい人を増やし、協力できる方法をつくる



多様性を豊かさに みんなで創る にしおの 未来

いろいろな考え方や文化のちがいを豊かにして、みんながお互いを認め合い、大切に思い合う社会をめざします。外国人も日本人も西尾市をつくる仲間として、みんなが持っているやりたいと思う気持ち・それぞれの特徴・できることを行動することで、みんなで一緒に西尾の未来をつくっていきます。

05.

だれ 誰もが(みんなが) 多様性を認め合う

重点プロジェクト

- 外国人市民の活躍をみんなに知ってもらう
- 多文化共生について知るイベントや勉強会をする
- 多文化共生の活動をいろいろな会社の人たちにも協力してもらう

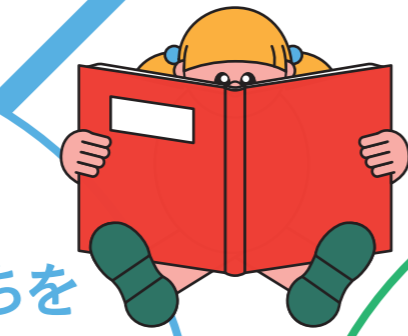


02.

子どもの学び・育ちを 応援する

重点プロジェクト

- 外国にルーツを持つ子どもが、学校で勉強することを助ける
- はじめて日本語を勉強する小中学校の子どもが、日本語を覚えることを助ける
- 先生が、外国にルーツを持つ子どもへの新しい勉強の方法を覚える

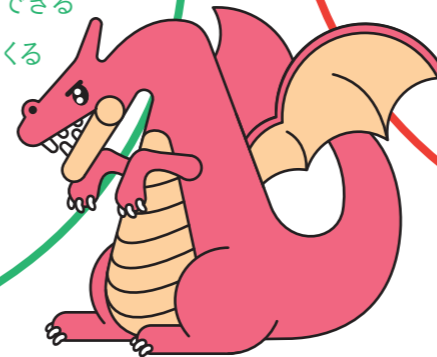
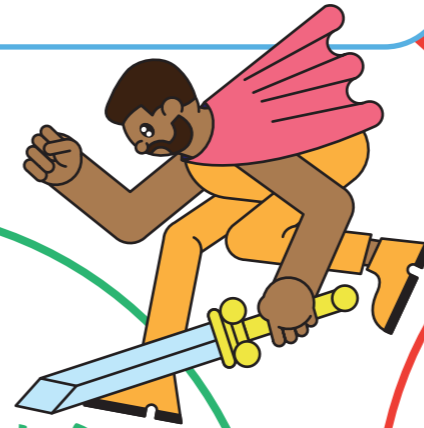


03.

災害や病気等から 命を守る

重点プロジェクト

災害のときに、みんなを助けることができる 外国人を増やし、協力できる方法をつくる

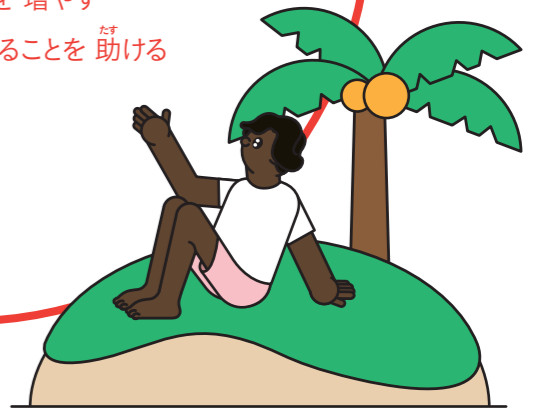


04.

取り残されず情報を 得ることができる

重点プロジェクト

- 外国人のための市役所の窓口を充実する
- 動画を使ったお知らせを増やす
- 外国人が日本語を覚えることを助ける



多文化共生とは

国や民族などのちがう人達がお互いの文化のちがいを認め合い、平等な関係をつくろうとしながら、地域社会をつくる仲間として一緒に生きていくことです。(総務省「多文化共生の推進に関する研究会報告書」より)

概要版 かんたん!10ページで説明します。



Português



Tiếng Việt



Tagalog



Bahasa Indonesia



中文



English



本編

くわしく! 50ページで説明します。

