

多目的交流スペース

# おいでつき オープニングイベント

西尾駅東歩行者連絡通に多目的交流スペース「おいでつき」がオープンします。



ココ!

日時 令和4年 3月19日 土 9:30~14:00

会場 西尾駅東歩行者通路内「おいでつき」



◀ 立体駐車場

エスカレーター

▲ 改札口

会場

多目的交流スペース  
おいでつき

多目的交流スペース

# おいでつき オープニングイベント

西尾駅東歩行者連絡通に

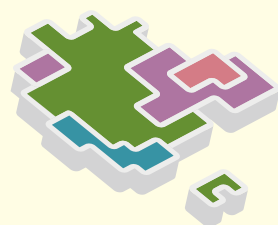
多目的交流スペース「おいでつき」がオープンします。

※新型コロナウイルス感染症の拡大によりイベントが中止になる場合があります。詳しくは公式サイト、SNSでご確認ください。

会場 おいでつき

## おいでつきオープニングセレモニー 9:30～

- テープカット
- 公募愛称採用者の表彰式
- マーチングバンドの演奏「~~三ヶ根マーチングキッズ~~」 中止



会場 おいでつき

## 名鉄西尾・蒲郡線利用促進大会 10:00～

- 沿線の中高生による動画上映・寄せ書き展示  
[動画] 西尾市立幡豆中学校、県立三谷水産高等学校、県立西尾高等学校  
[展示] 蒲郡市立形原中学校、県立西尾高等学校
- にしがま線フォトコンテスト表彰式(フォトコンテスト受賞作品展示はおいでつきで3月31日まで)

※ご来場の方に「**にしがま線 オリジナルメモ帳**」(100冊限定)をプレゼント!

会場 おいでつき

## おいでつきアトラクション 11:00～13:00

- 11:00～ バルーンパフォーマンス [CB]
- 大道芸パフォーマンス [とに～ず]
- 11:30～ サックス演奏 [サックス侍]
- 11:50～ 吹奏楽演奏 [吉良中吹奏楽部OB会]
- 12:10～ 駅ピアノ試奏 [市内小・中・高の児童・生徒]



サックス侍

Twitterのフォロワー人数5万人越え!  
名古屋のストリートミュージシャン



とに～ず

CB

会場 おいでつき  
駅前広場

## スタンプラリー 10:00～14:00

おいでつき会場とハンドメイドマルシェが開催される駅前広場の2か所で  
スタンプをもらった人にちょっぴりプレゼントあり! (プレゼントは無くなり次第終了)

【同日開催】

会場 駅前広場

## ハンドメイドマルシェ produced by Rproject 10:00～15:00

ハンドメイド雑貨の他、キッチンカーが出店します

※開始時間が早まる可能性があります



公式サイト



Twitter



Instagram



新型コロナウイルス感染症に関するお願い

- ・必ずマスクの着用をお願いします。
- ・発熱や咳等体調の悪い方の来場はお断りします。
- ・会場入口にて、手指消毒と検温、入場制限を行います。
- ・新型コロナウイルス接触確認アプリ(COCOA)の事前ダウンロードをお願いします。

COCOA



問合せ先 西尾市地域つながり課 (☎0563-65-2178) Mail: kyoudou@city.nishio.lg.jp