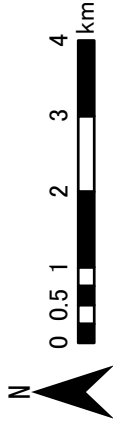
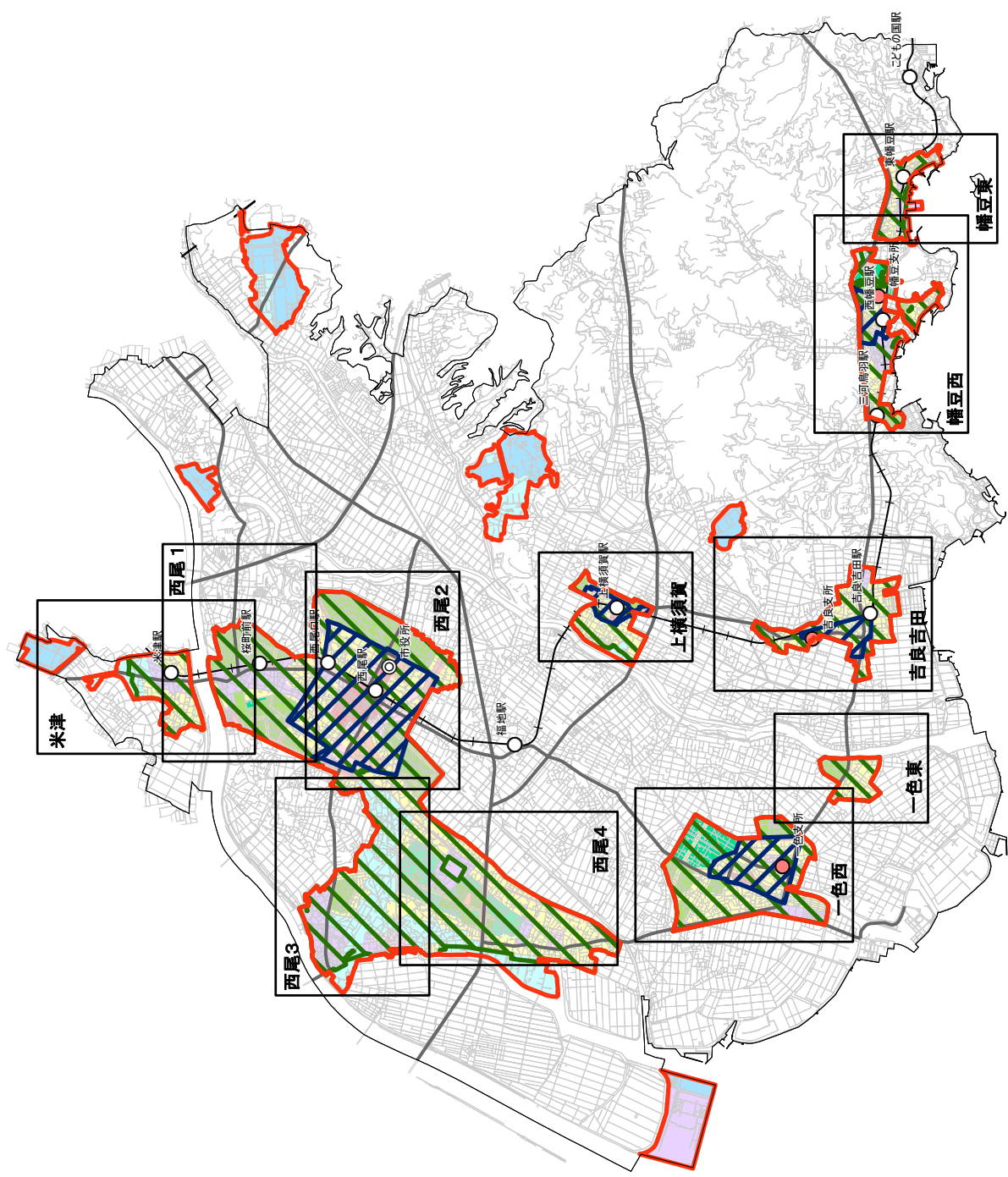


居住誘導区域・都市機能誘導区 全体図（案）



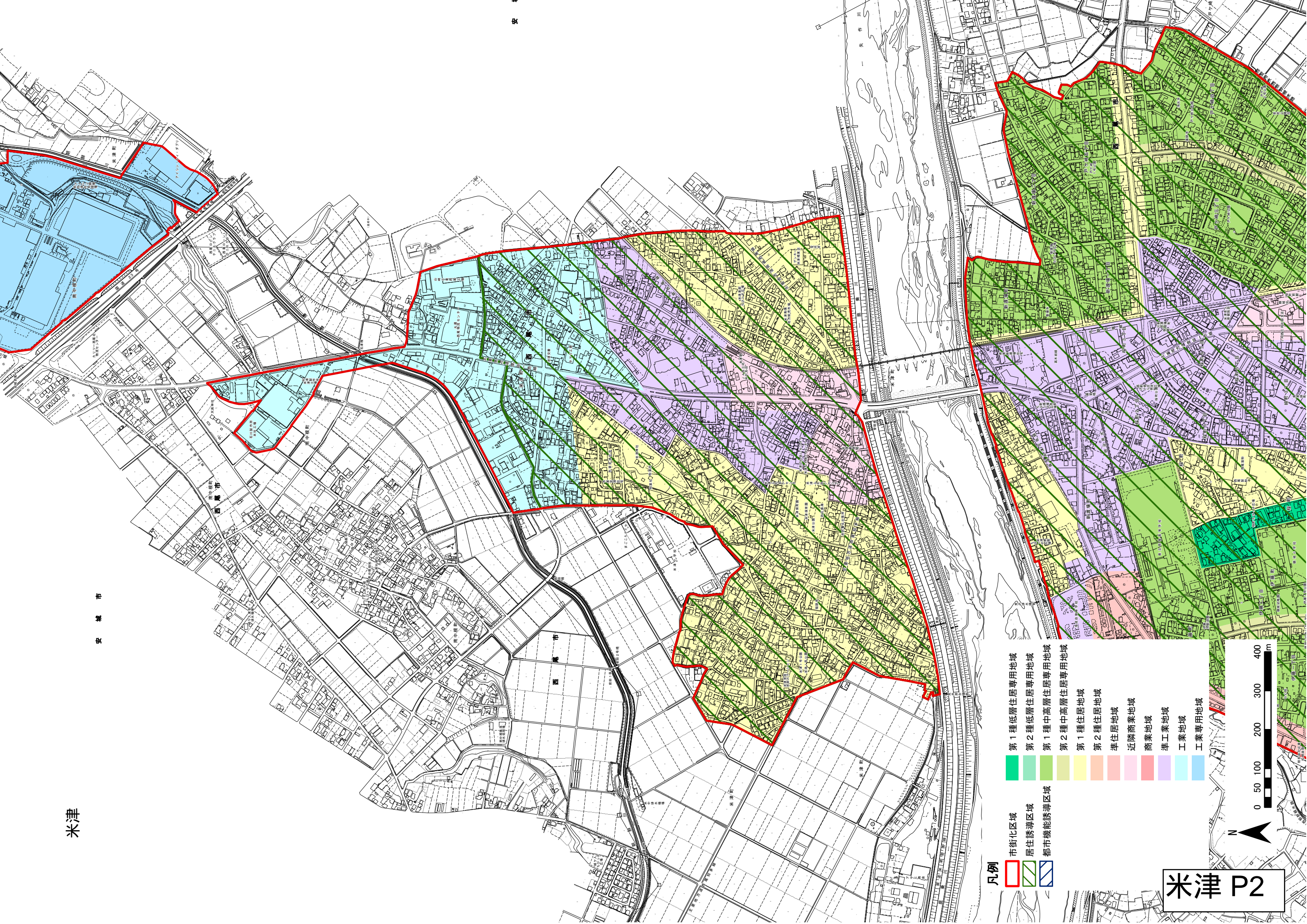
凡例

- 市街化区域
- 都市機能誘導区域
- 居住誘導区域
- 第1種低層住居専用地域
- 第2種低層住居専用地域
- 第1種中高層住居専用地域
- 第2種中高層住居専用地域
- 第1種住居地域
- 第2種住居地域
- 準住居地域
- 近隣商業地域
- 商業地域
- 準工業地域
- 工業地域
- 工業専用地域



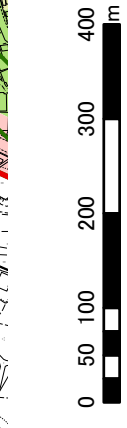
米津

安城市

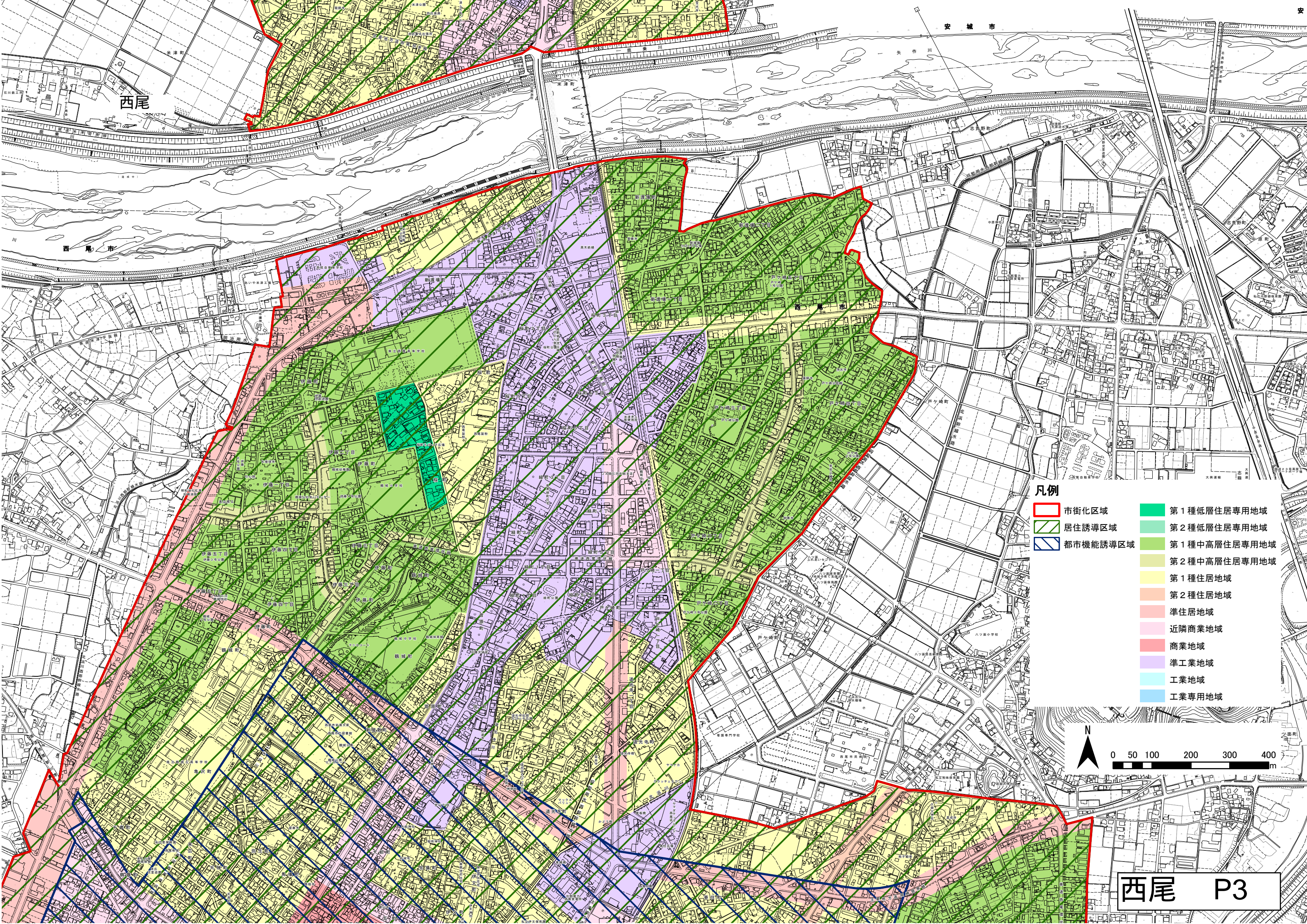


凡例

- 市街化区域
- 居住誘導区域
- 都市機能誘導区域
- 第1種低層住居専用地域
- 第2種低層住居専用地域
- 第1種中高層住居専用地域
- 第2種中高層住居専用地域
- 第1種住居地域
- 第2種住居地域
- 準住居地域
- 近隣商業地域
- 商業地域
- 準工業地域
- 工業地域
- 工業専用地域



米津 P2



安城市

西尾

西尾市

西尾市

凡例

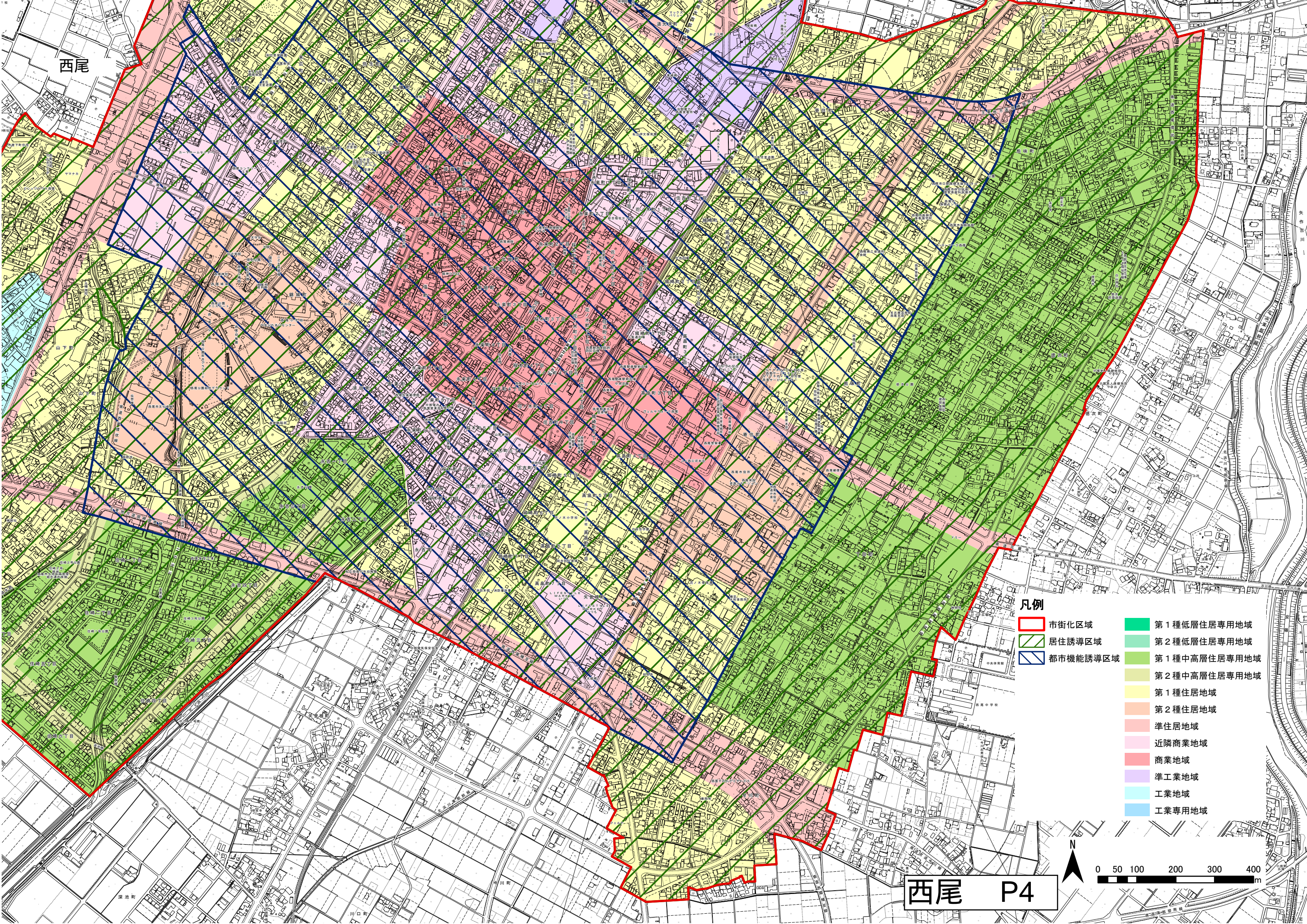
- 市街化区域
- 居住誘導区域
- 都市機能誘導区域
- 第1種低層住居専用地域
- 第2種低層住居専用地域
- 第1種中高層住居専用地域
- 第2種中高層住居専用地域
- 第1種住居地域
- 第2種住居地域
- 準住居地域
- 近隣商業地域
- 商業地域
- 準工業地域
- 工業地域
- 工業専用地域



0 50 100 200 300 400 m

西尾 P3

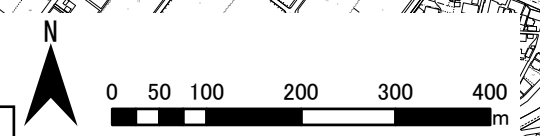
西尾



凡例

- 市街化区域
- 居住誘導区域
- 都市機能誘導区域
- 第1種低層住居専用地域
- 第2種低層住居専用地域
- 第1種中高層住居専用地域
- 第2種中高層住居専用地域
- 第1種住居地域
- 第2種住居地域
- 準住居地域
- 近隣商業地域
- 商業地域
- 準工業地域
- 工業地域
- 工業専用地域

西尾 P4

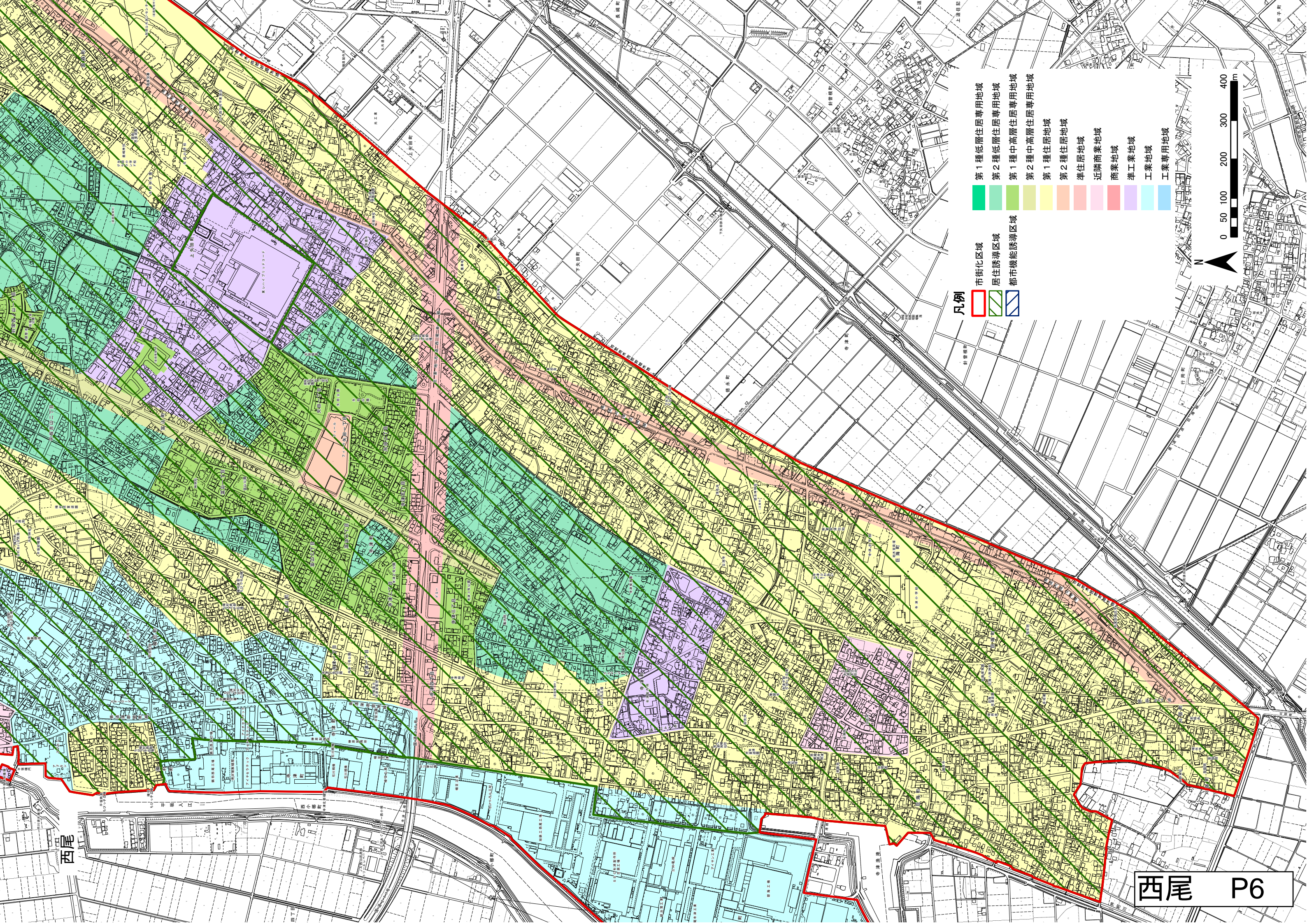


西尾

凡例

- 市街化区域
- 居住誘導区域
- 都市機能誘導区域
- 第1種低層住居専用地域
- 第2種低層住居専用地域
- 第1種中高層住居専用地域
- 第2種中高層住居専用地域
- 第1種住居地域
- 第2種住居地域
- 準住居地域
- 近隣商業地域
- 商業地域
- 準工業地域
- 工業地域
- 工業専用地域





凡例

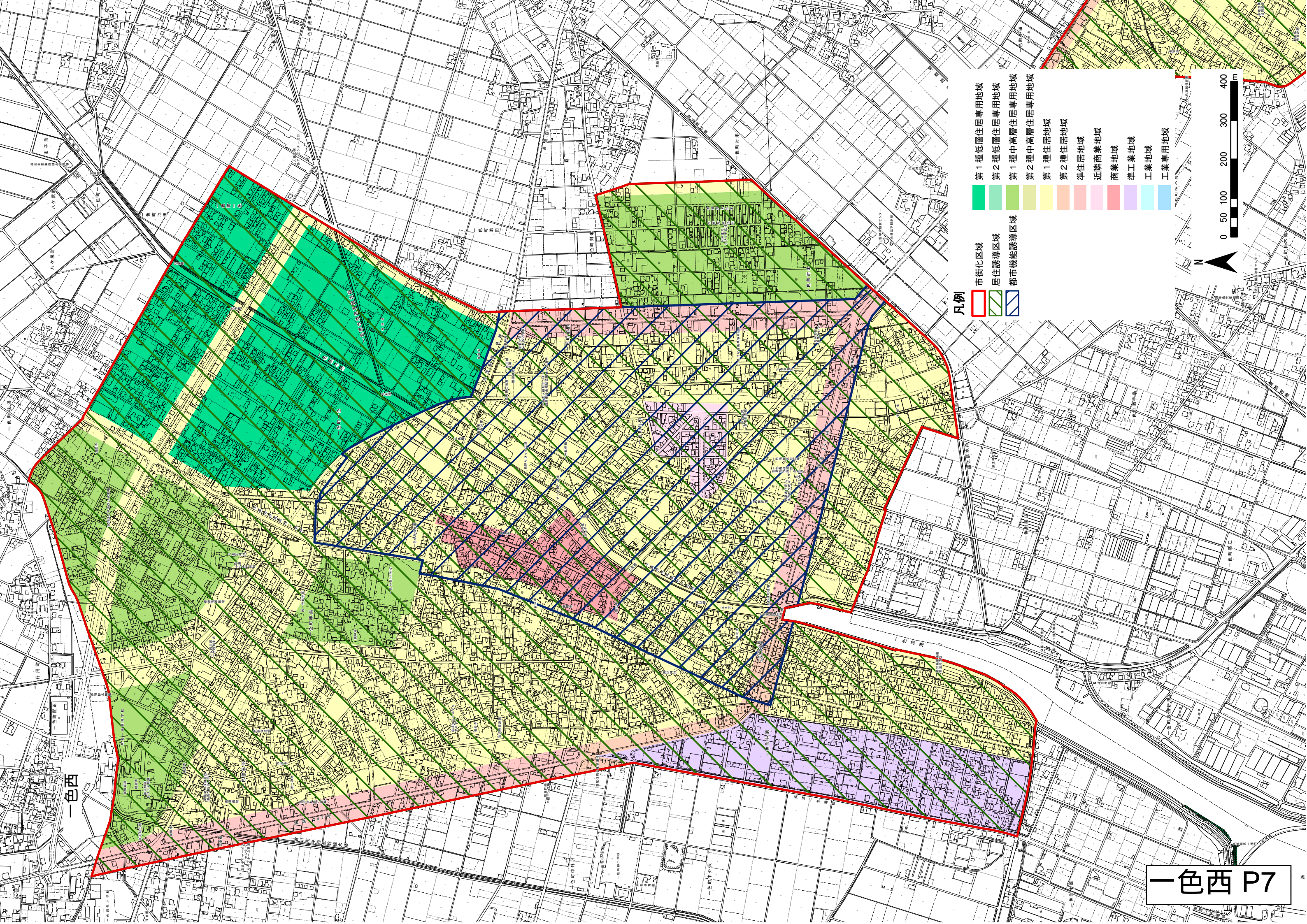
- 市街化区域
- 居住誘導区域
- 都市機能誘導区域

- 第1種低層住居専用地域
- 第2種低層住居専用地域
- 第1種中高層住居専用地域
- 第2種中高層住居専用地域
- 第1種住居地域
- 第2種住居地域
- 準住居地域
- 近隣商業地域
- 商業地域
- 準工業地域
- 工業地域
- 工業専用地域



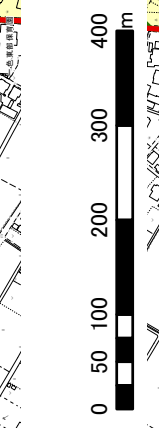
西尾

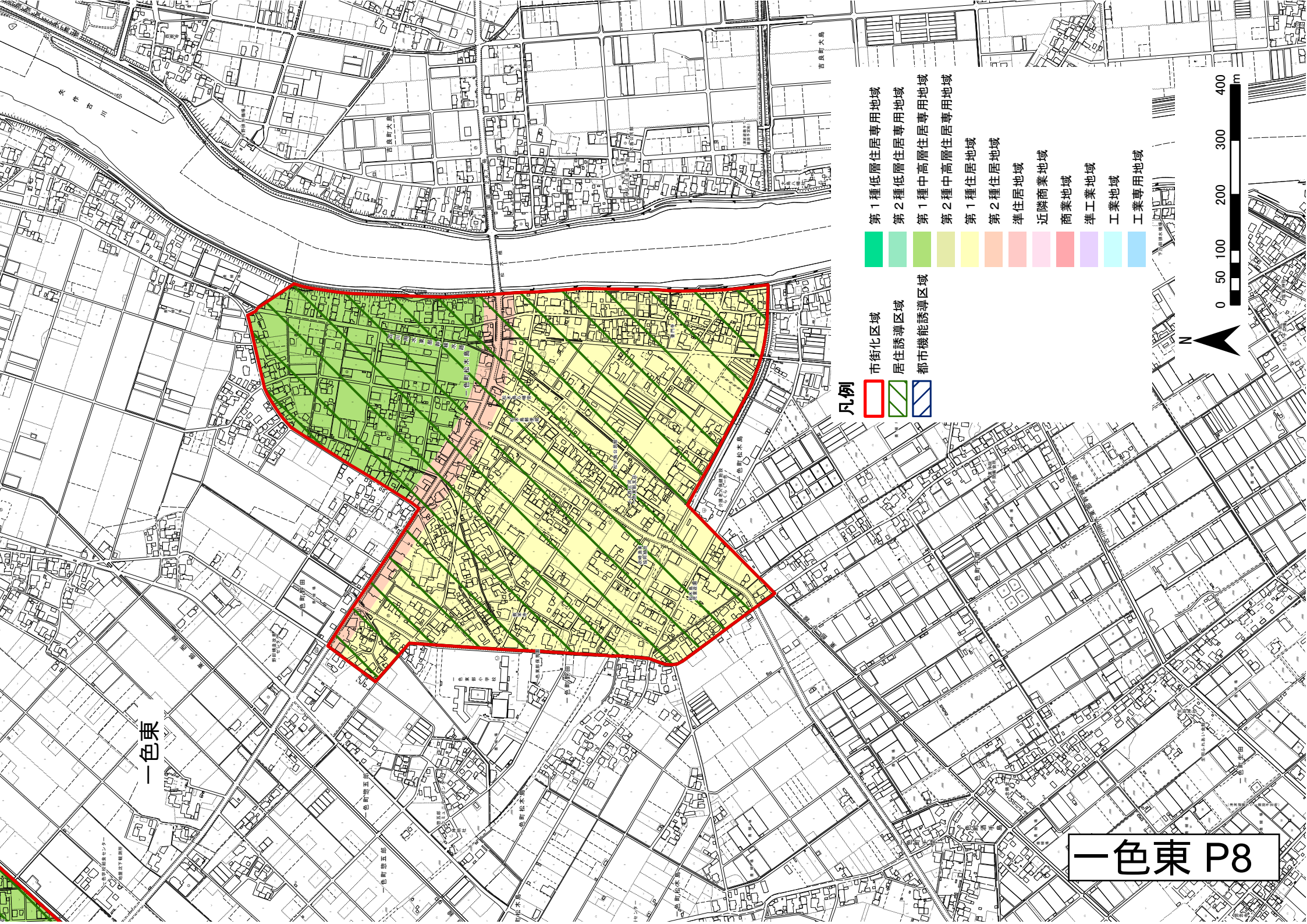
西尾 P6



凡例

- 市街化区域
- 居住誘導区域
- 都市機能誘導区域
- 第1種低層住居専用地域
- 第2種低層住居専用地域
- 第1種中高層住居専用地域
- 第2種中高層住居専用地域
- 第1種住居地域
- 第2種住居地域
- 準住居地域
- 近隣商業地域
- 商業地域
- 準工業地域
- 工業地域
- 工業専用地域





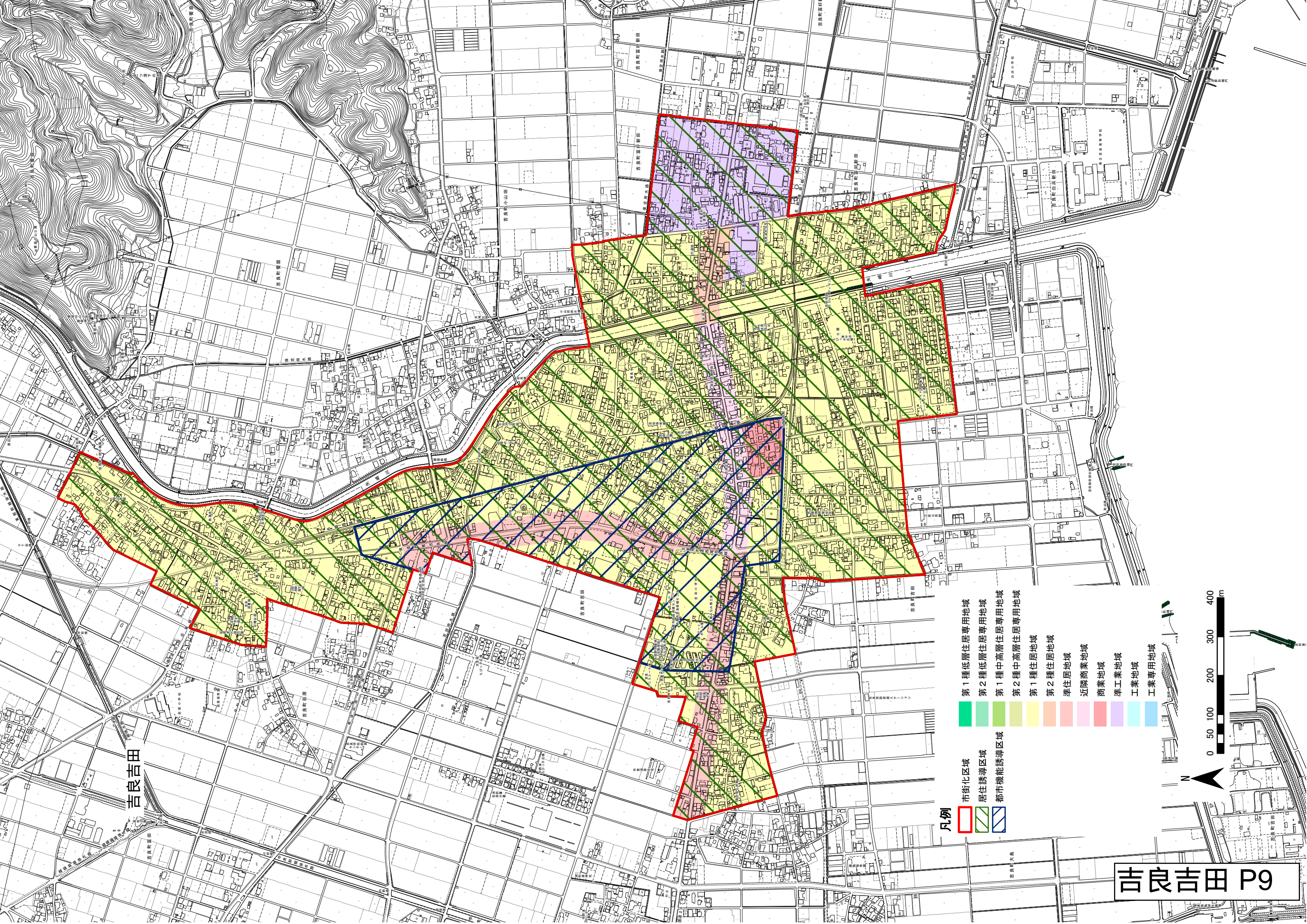
一色東

凡例

- 市街化区域
- 居住誘導区域
- 都市機能誘導区域
- 第1種低層住居専用地域
- 第2種低層住居専用地域
- 第1種中高層住居専用地域
- 第2種中高層住居専用地域
- 第1種住居地域
- 第2種住居地域
- 準住居地域
- 近隣商業地域
- 商業地域
- 準工業地域
- 工業地域
- 工業専用地域

一色東 P8

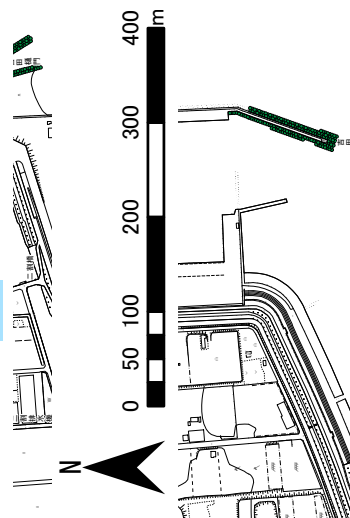


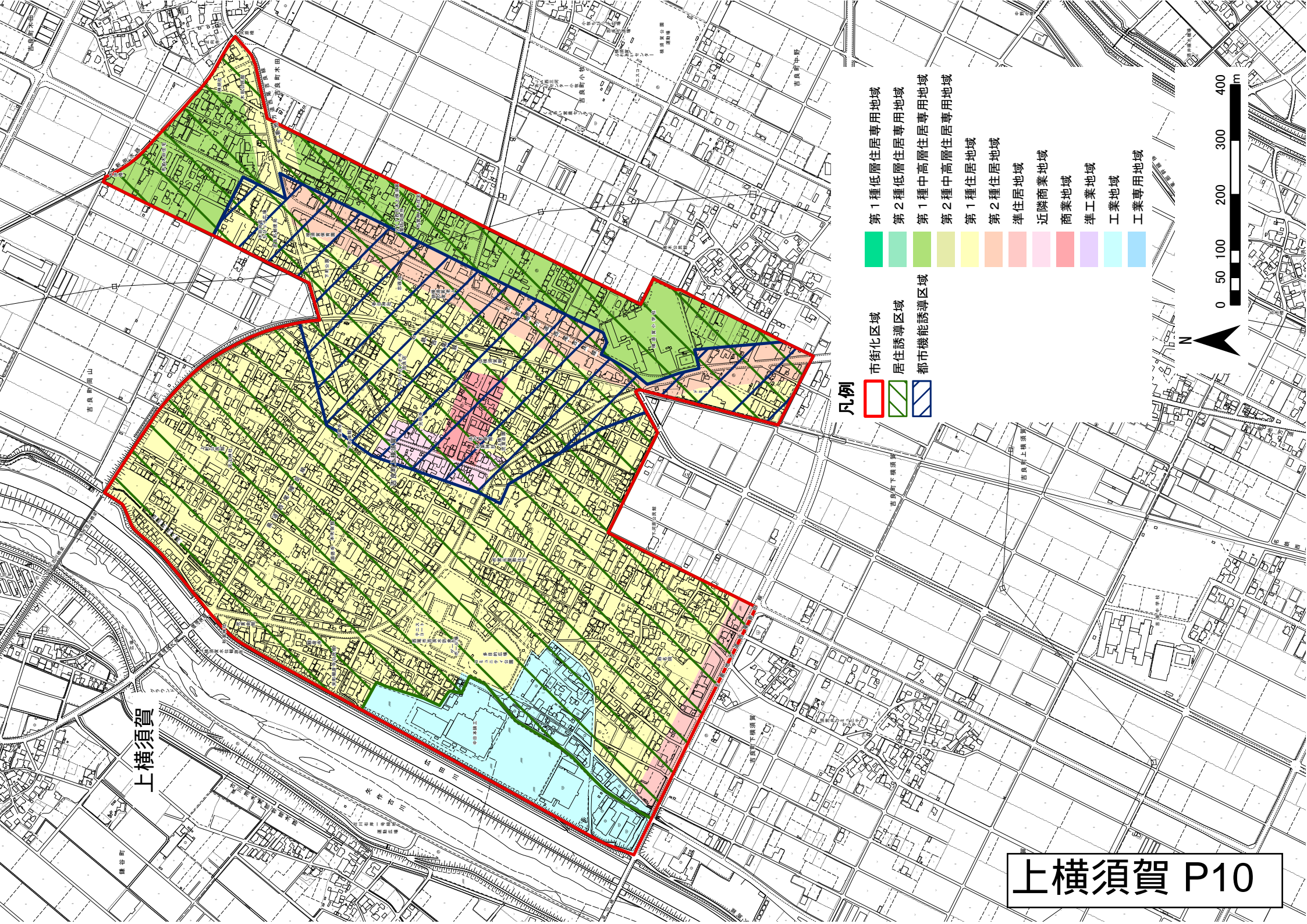


吉良吉田

凡例

- 市街化区域
- 居住誘導区域
- 都市機能誘導区域
- 第1種低層住居専用地域
- 第2種低層住居専用地域
- 第1種中高層住居専用地域
- 第2種中高層住居専用地域
- 第1種住居地域
- 第2種住居地域
- 準住居地域
- 近隣商業地域
- 商業地域
- 準工業地域
- 工業地域
- 工業専用地域





上横須賀

凡例

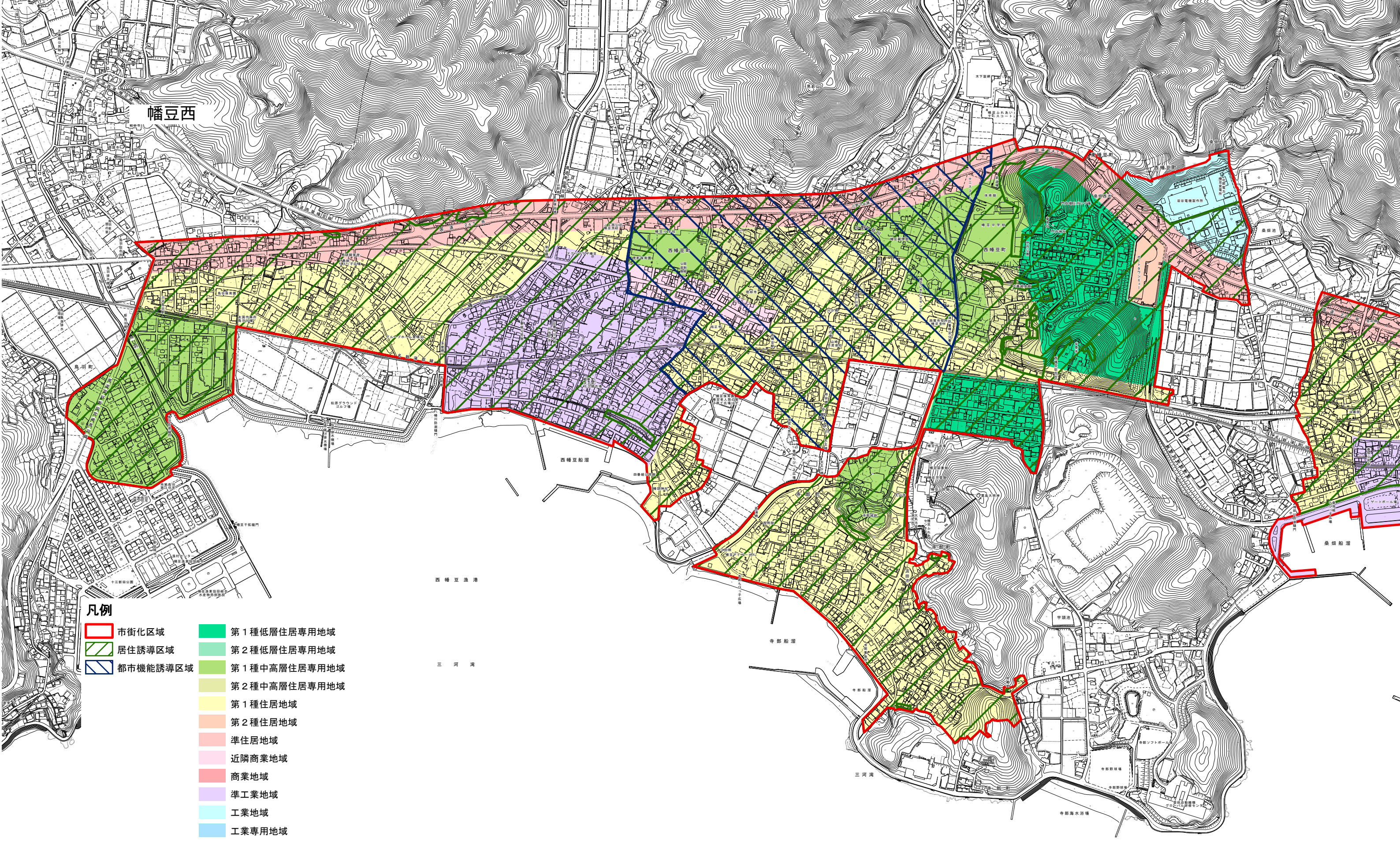
- 市街化区域
- 居住誘導区域
- 都市機能誘導区域

- 第1種低層住居専用地域
- 第2種低層住居専用地域
- 第1種中高層住居専用地域
- 第2種中高層住居専用地域
- 第1種住居地域
- 第2種住居地域
- 準住居地域
- 近隣商業地域
- 商業地域
- 準工業地域
- 工業地域
- 工業専用地域

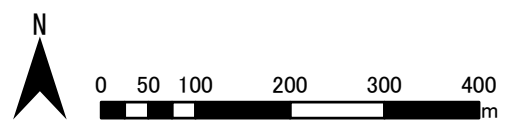


上横須賀 P10

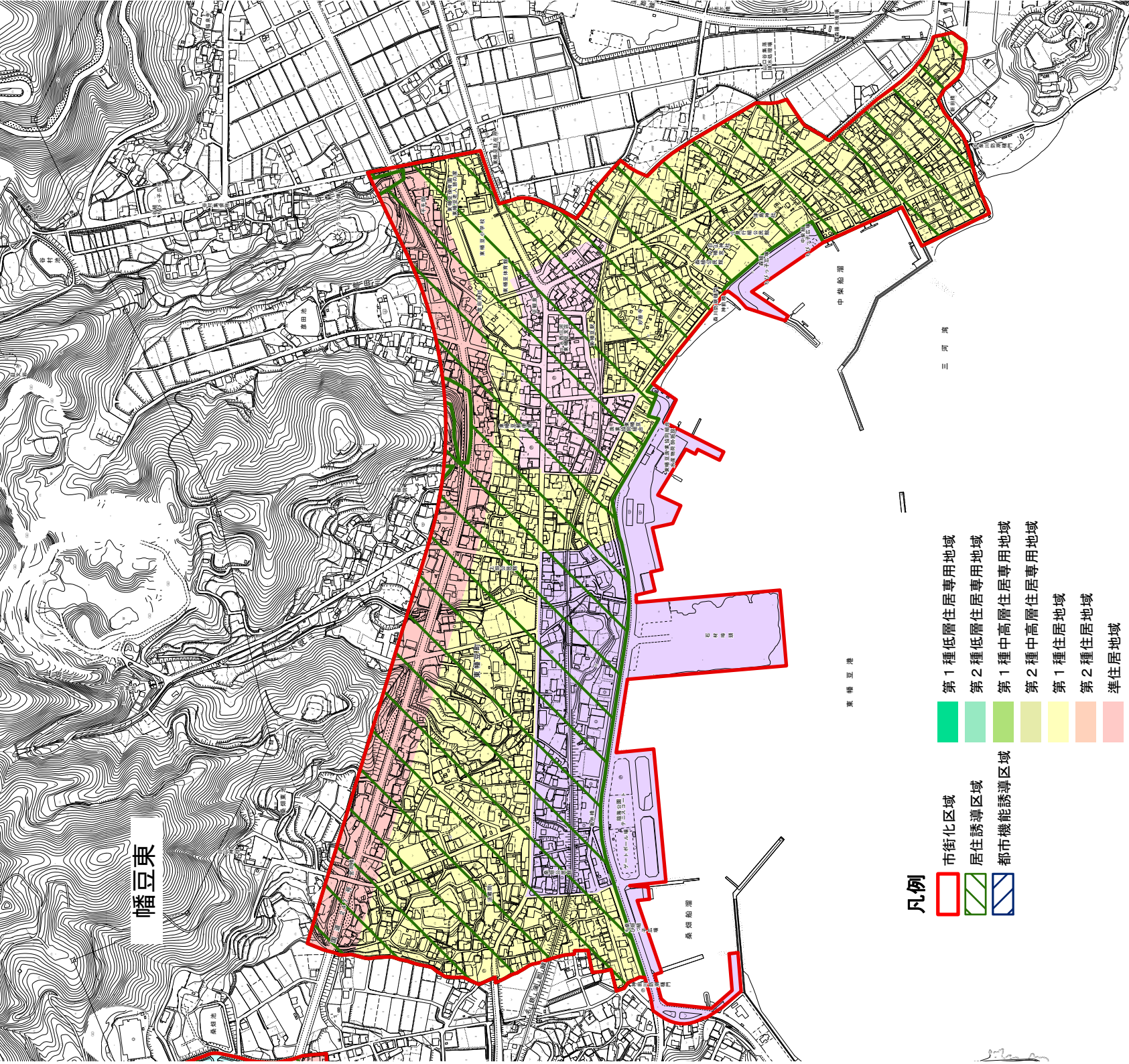
幡豆西



- 凡例**
- 市街化区域
 - 居住誘導区域
 - 都市機能誘導区域
 - 第1種低層住居専用地域
 - 第2種低層住居専用地域
 - 第1種中高層住居専用地域
 - 第2種中高層住居専用地域
 - 第1種住居地域
 - 第2種住居地域
 - 準住居地域
 - 近隣商業地域
 - 商業地域
 - 準工業地域
 - 工業地域
 - 工業専用地域



幡豆東



凡例

- 市街化区域
- 居住誘導区域
- 都市機能誘導区域
- 第1種低層住居専用地域
- 第2種低層住居専用地域
- 第1種中高層住居専用地域
- 第2種中高層住居専用地域
- 第1種住居地域
- 第2種住居地域
- 準住居地域
- 近隣商業地域
- 商業地域
- 準工業地域
- 工業地域
- 工業専用地域

