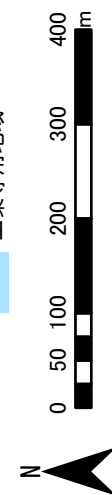
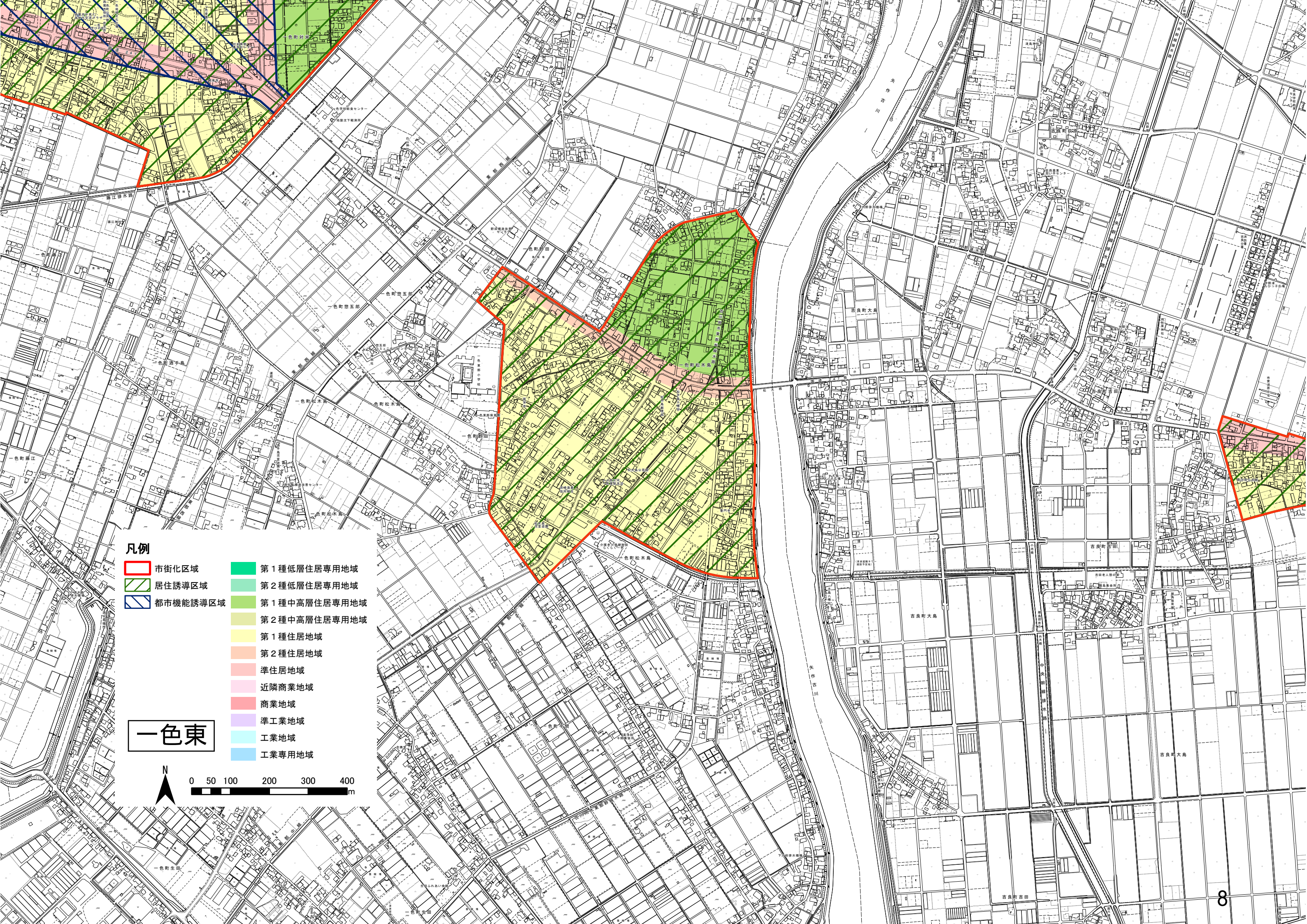


凡例

- 市街化区域
- 居住誘導区域
- 都市機能誘導区域
- 第1種低層住居専用地域
- 第2種低層住居専用地域
- 第1種中高層住居専用地域
- 第2種中高層住居専用地域
- 第1種住居地域
- 第2種住居地域
- 準住居地域
- 近隣商業地域
- 商業地域
- 準工業地域
- 工業地域
- 工業専用地域

一色西

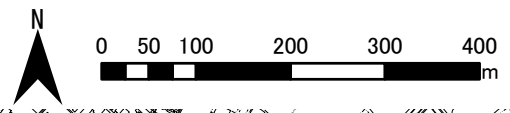


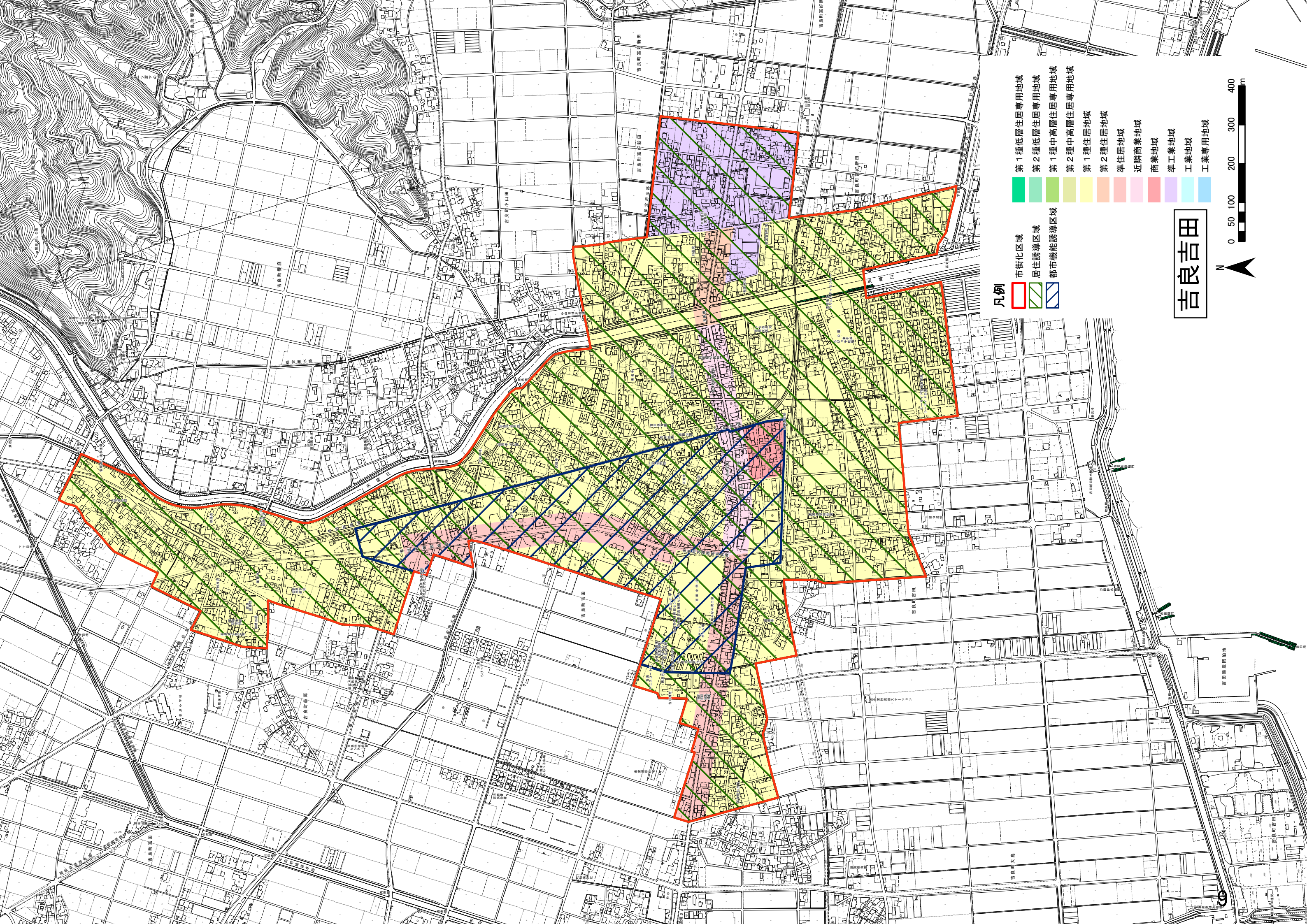


凡例

- 市街化区域
- 居住誘導区域
- 都市機能誘導区域
- 第1種低層住居専用地域
- 第2種低層住居専用地域
- 第1種中高層住居専用地域
- 第2種中高層住居専用地域
- 第1種住居地域
- 第2種住居地域
- 準住居地域
- 近隣商業地域
- 商業地域
- 準工業地域
- 工業地域
- 工業専用地域

一色東

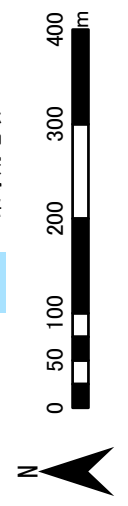




凡例

- 市街化区域
- 居住誘導区域
- 都市機能誘導区域
- 第1種低層住居専用地域
- 第2種低層住居専用地域
- 第1種中高層住居専用地域
- 第2種中高層住居専用地域
- 第1種住居地域
- 第2種住居地域
- 準住居地域
- 近隣商業地域
- 商業地域
- 準工業地域
- 工業地域
- 工業専用地域

吉良吉田

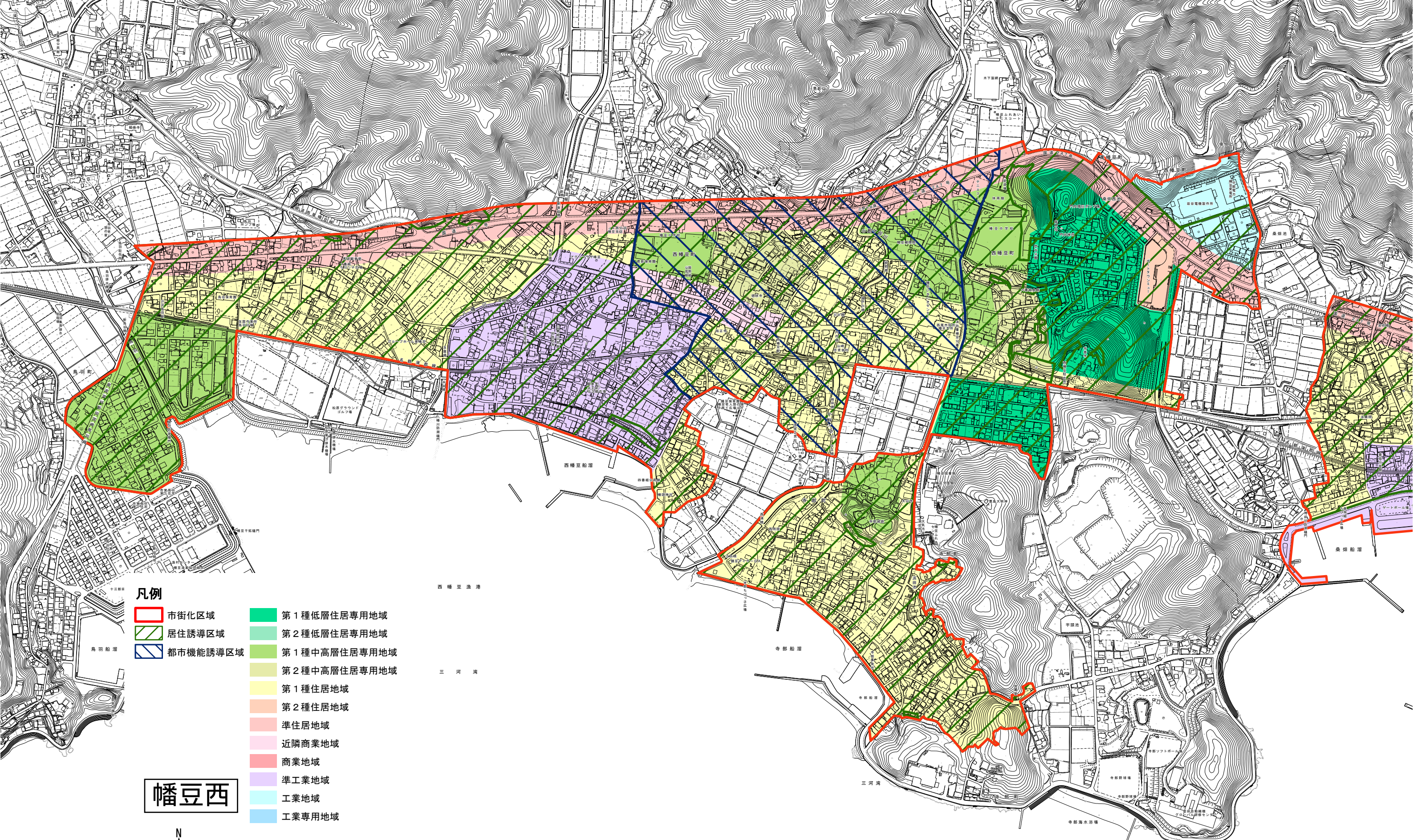


凡例

- 市街化区域
- 居住誘導区域
- 都市機能誘導区域
- 第1種低層住居専用地域
- 第2種低層住居専用地域
- 第1種中高層住居専用地域
- 第2種中高層住居専用地域
- 第1種住居地域
- 第2種住居地域
- 準住居地域
- 近隣商業地域
- 商業地域
- 準工業地域
- 工業地域
- 工業専用地域

上横須賀

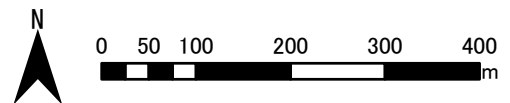


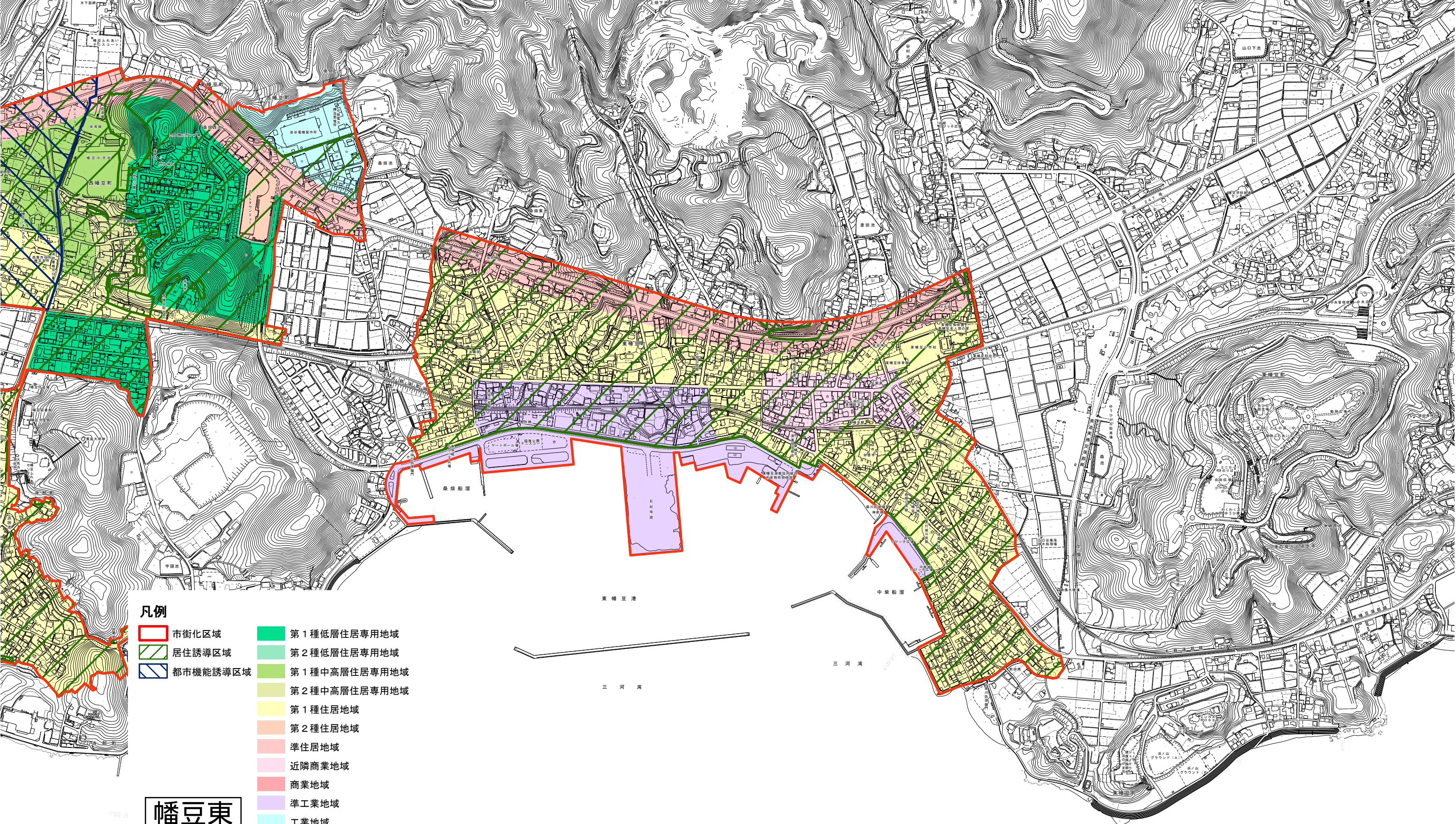


凡例

- 市街化区域
- 居住誘導区域
- 都市機能誘導区域
- 第1種低層住居専用地域
- 第2種低層住居専用地域
- 第1種中高層住居専用地域
- 第2種中高層住居専用地域
- 第1種住居地域
- 第2種住居地域
- 準住居地域
- 近隣商業地域
- 商業地域
- 準工業地域
- 工業地域
- 工業専用地域

幡豆西

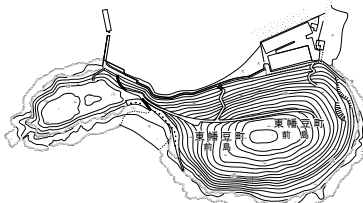


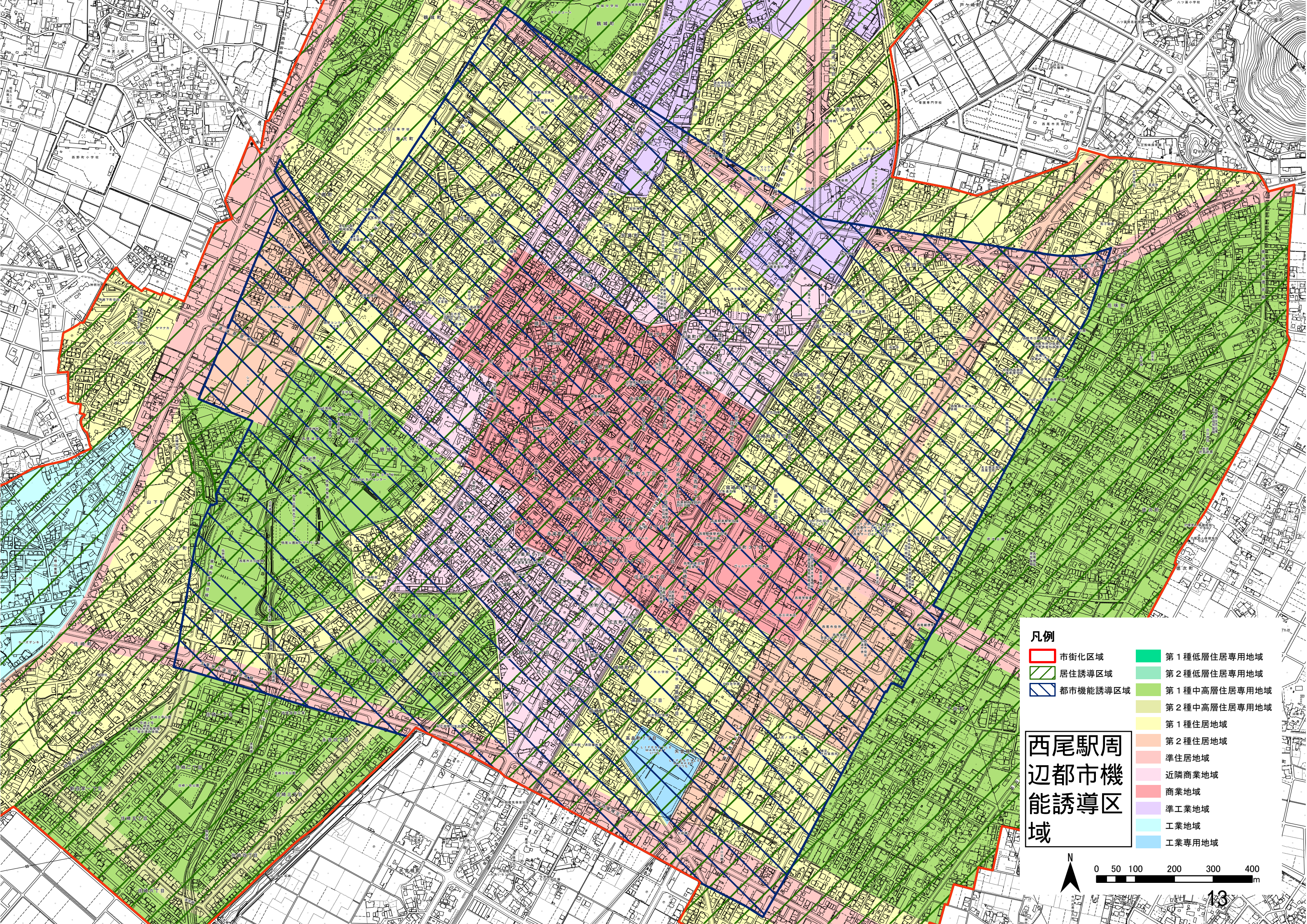


凡例









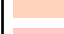



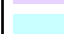
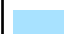

- 市街化区域
- 居住誘導区域
- 都市機能誘導区域
- 第1種低層住居専用地域
- 第2種低層住居専用地域
- 第1種中高層住居専用地域
- 第2種中高層住居専用地域
- 第1種住居地域
- 第2種住居地域
- 準住居地域
- 近隣商業地域
- 商業地域
- 準工業地域
- 工業地域
- 工業専用地域

幡豆東





凡例

- |  |  |
|--|--|
|  市街化区域    |  第1種低層住居専用地域  |
|  居住誘導区域   |  第2種低層住居専用地域  |
|  都市機能誘導区域 |  第1種中高層住居専用地域 |
|  |  第2種中高層住居専用地域 |
|  |  第1種住居地域      |
|  |  第2種住居地域      |
|  |  準住居地域        |
|  |  近隣商業地域       |
|  |  商業地域         |
|  |  準工業地域        |
|  |  工業地域         |
|  |  工業専用地域       |

西尾駅周  
辺都市機  
能誘導区  
域

