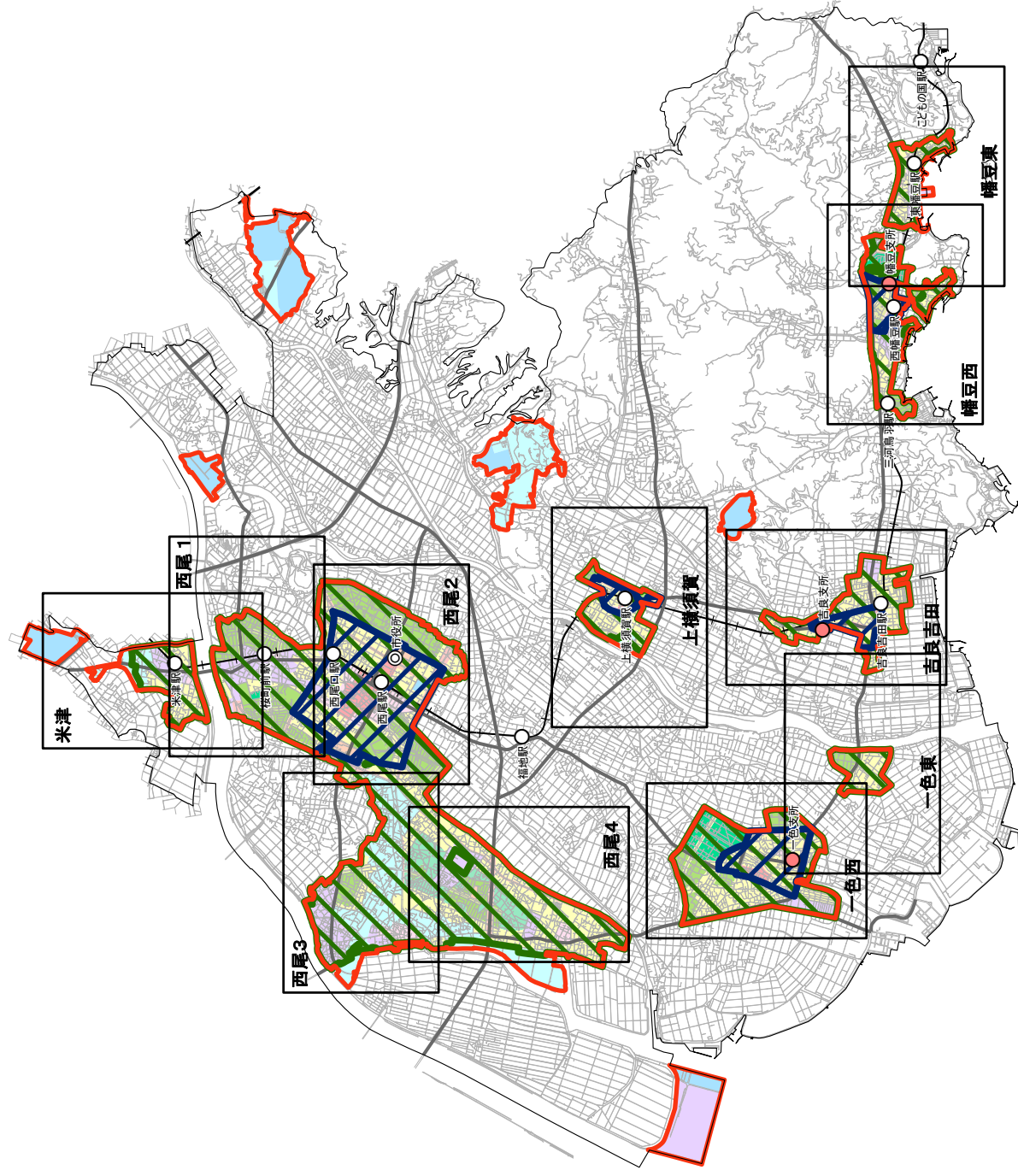
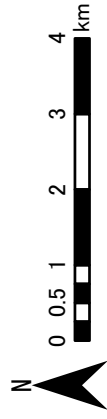


居住誘導区域・都市機能誘導区域 全体図

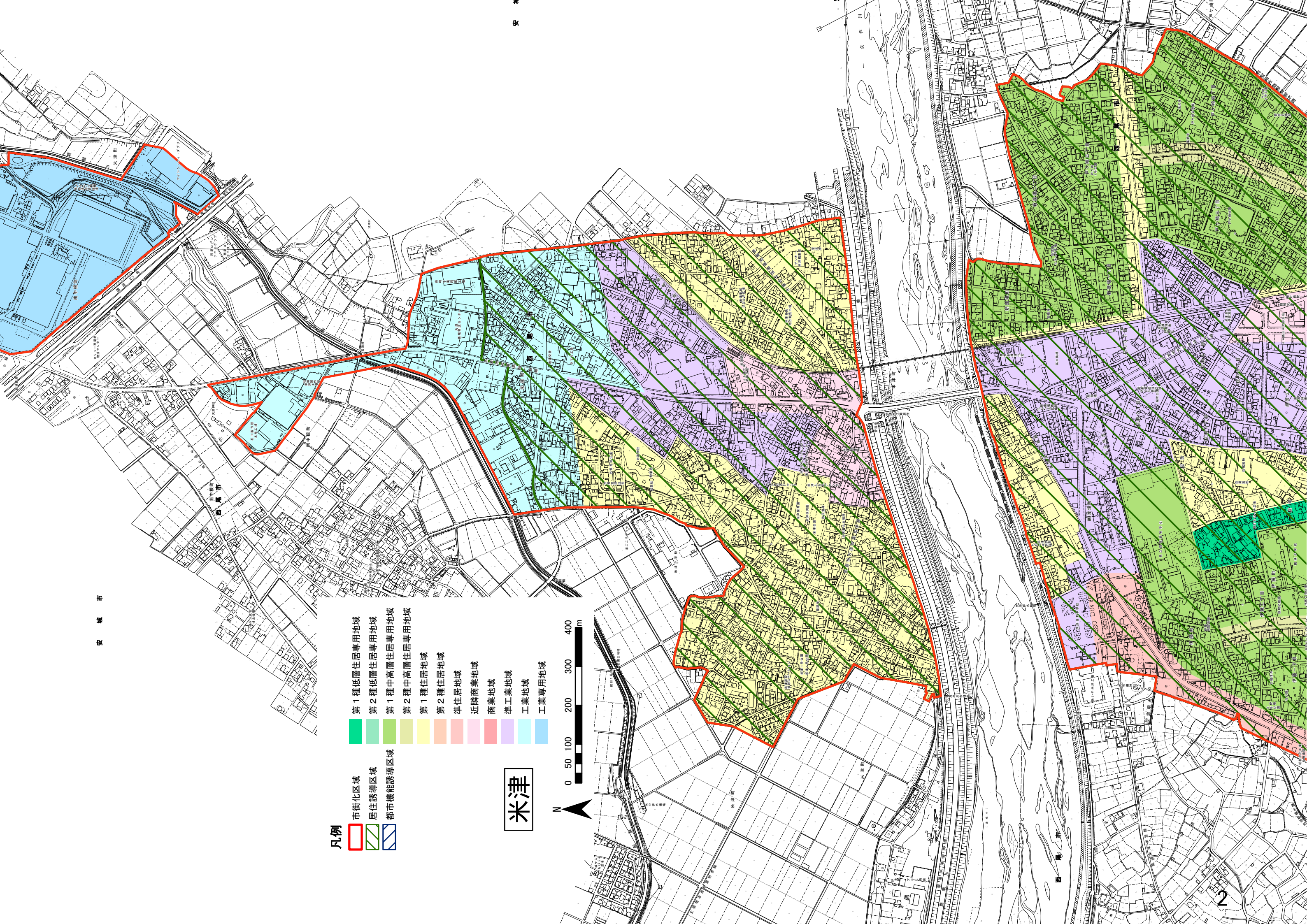


凡例

- | | | | |
|--|----------|--|--------------|
| | 市街化区域 | | 第1種低層住居専用地域 |
| | 居住誘導区域 | | 第2種低層住居専用地域 |
| | 都市機能誘導区域 | | 第1種中高層住居専用地域 |
| | 市役所 | | 第2種中高層住居専用地域 |
| | 支所 | | 第1種住居地域 |
| | 主な道路 | | 第2種住居地域 |
| | 鉄道 | | 準住居地域 |
| | 駅 | | 近隣商業地域 |
| | | | 商業地域 |
| | | | 準工業地域 |
| | | | 工業地域 |
| | | | 工業専用地域 |















資料 5-2

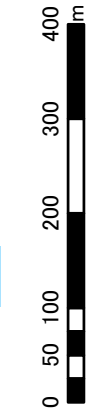


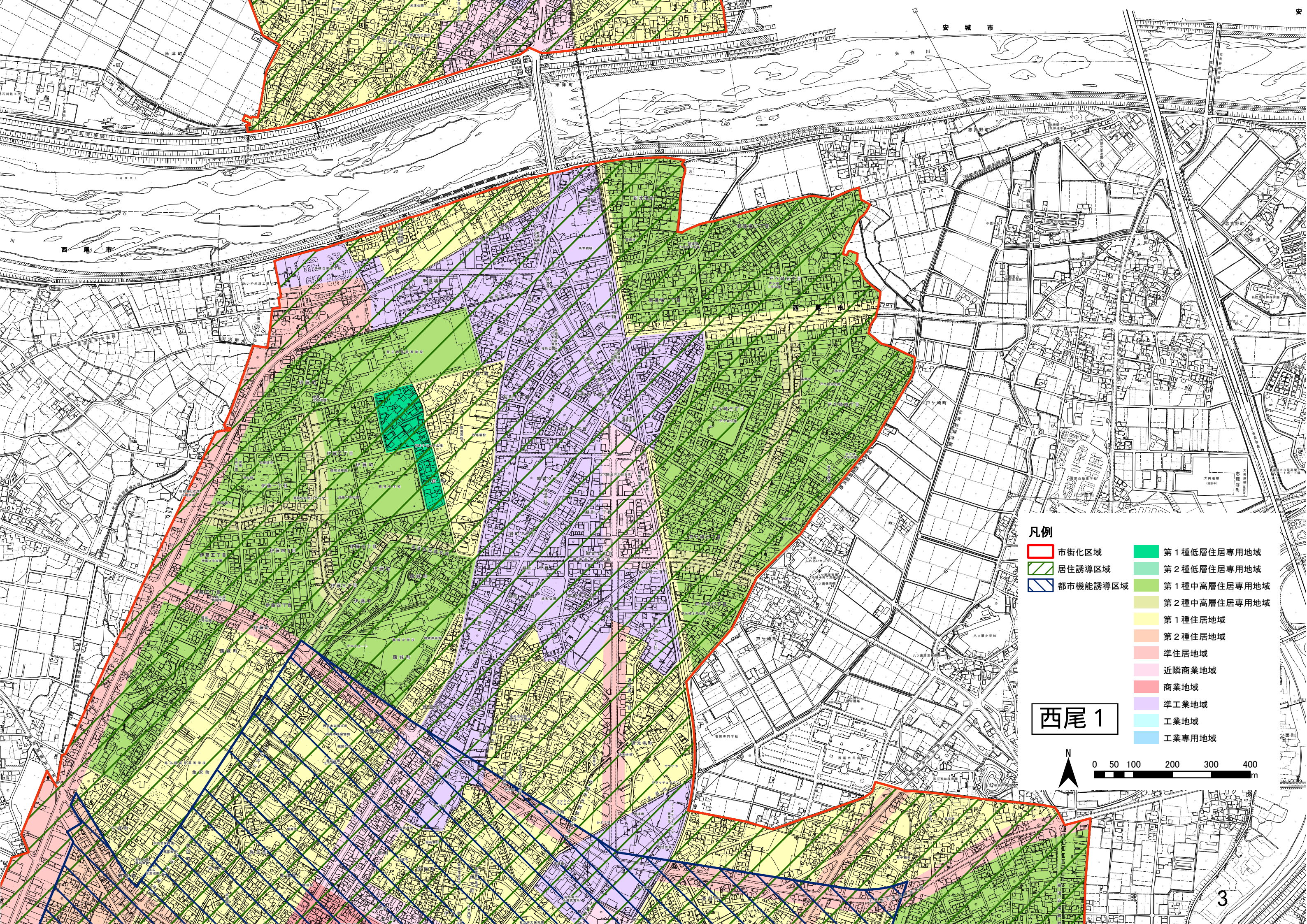
凡例

-  市街化区域
-  居住誘導区域
-  都市機能誘導区域

-  第1種低層住居専用地域
-  第2種低層住居専用地域
-  第1種中高層住居専用地域
-  第2種中高層住居専用地域
-  第1種住居地域
-  第2種住居地域
-  準住居地域
-  近隣商業地域
-  商業地域
-  準工業地域
-  工業地域
-  工業専用地域

米津





安城市

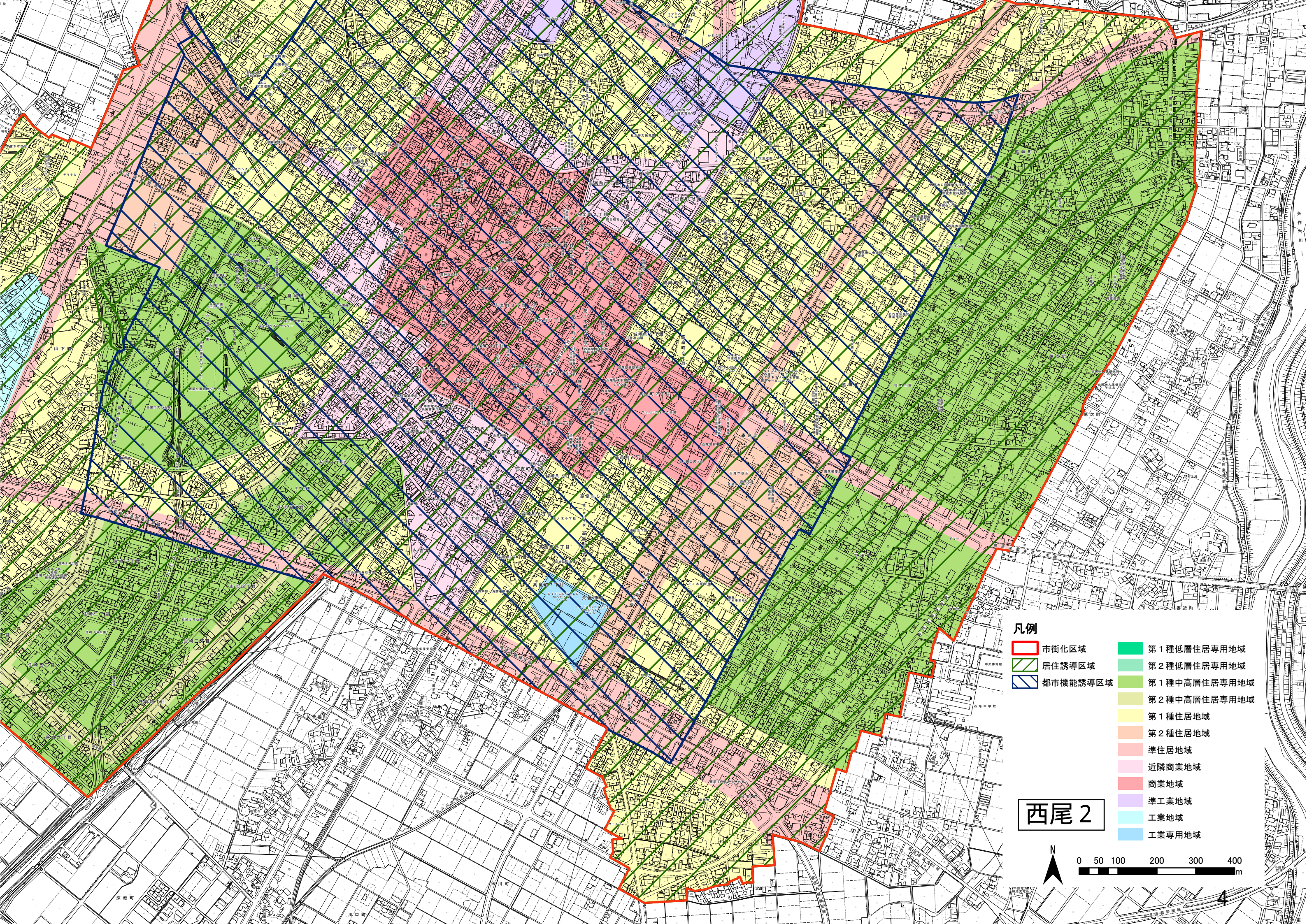
西尾市

凡例

- 市街化区域
- 居住誘導区域
- 都市機能誘導区域
- 第1種低層住居専用地域
- 第2種低層住居専用地域
- 第1種中高層住居専用地域
- 第2種中高層住居専用地域
- 第1種住居地域
- 第2種住居地域
- 準住居地域
- 近隣商業地域
- 商業地域
- 準工業地域
- 工業地域
- 工業専用地域

西尾 1



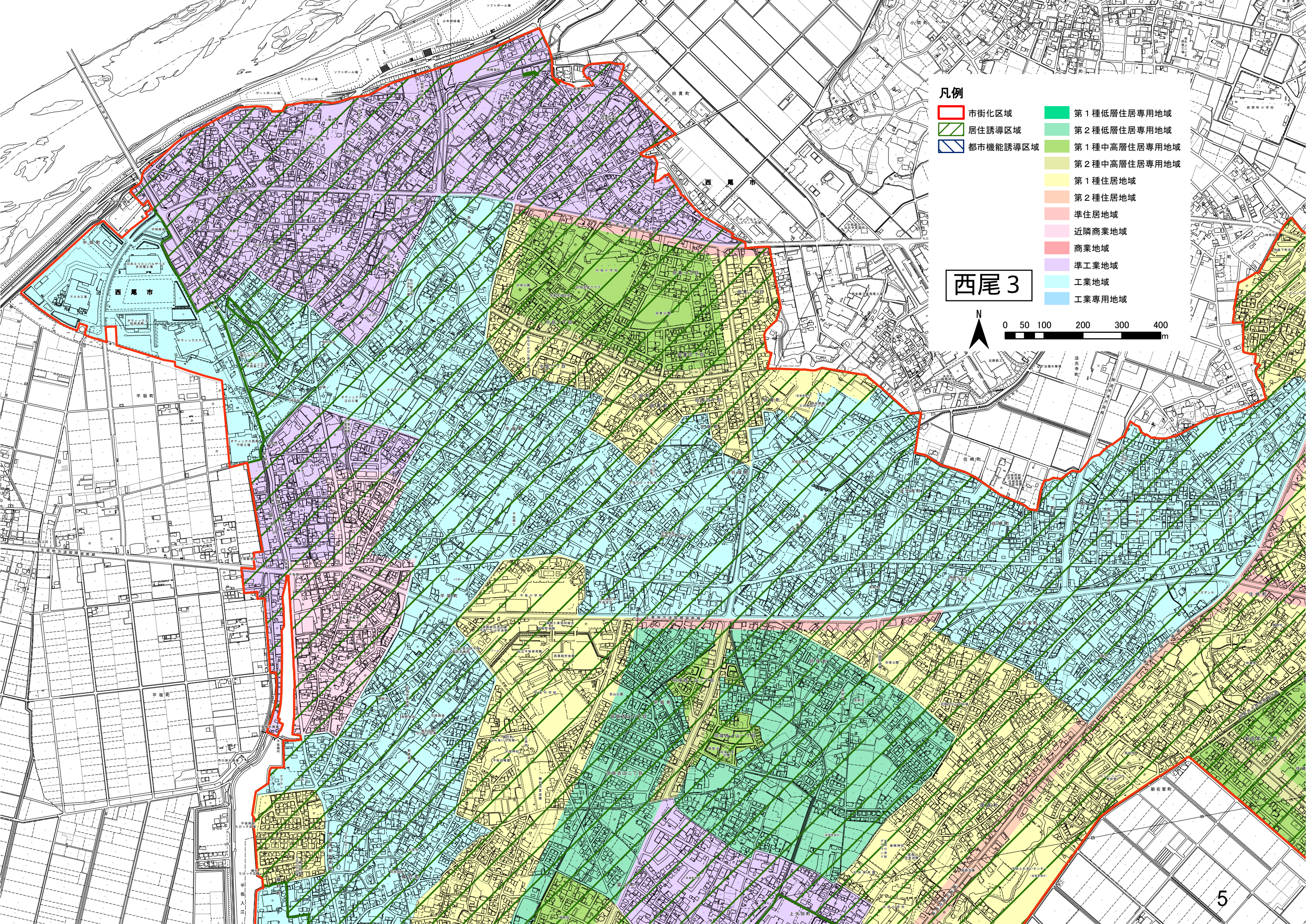


凡例

- 市街化区域
- 居住誘導区域
- 都市機能誘導区域
- 第1種低層住居専用地域
- 第2種低層住居専用地域
- 第1種中高層住居専用地域
- 第2種中高層住居専用地域
- 第1種住居地域
- 第2種住居地域
- 準住居地域
- 近隣商業地域
- 商業地域
- 準工業地域
- 工業地域
- 工業専用地域

西尾 2



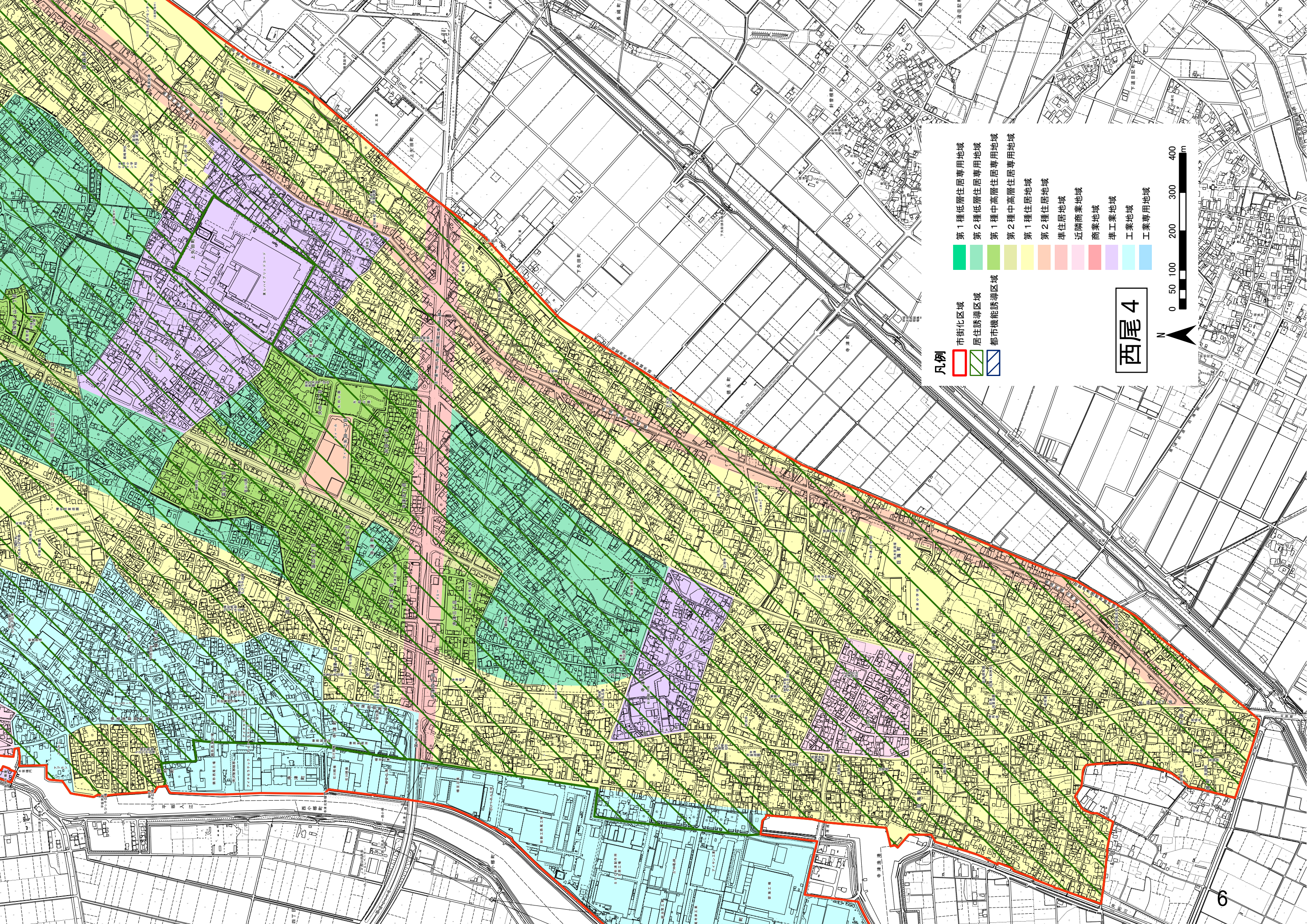


凡例

- 市街化区域
- 居住誘導区域
- 都市機能誘導区域
- 第1種低層住居専用地域
- 第2種低層住居専用地域
- 第1種中高層住居専用地域
- 第2種中高層住居専用地域
- 第1種住居地域
- 第2種住居地域
- 準住居地域
- 近隣商業地域
- 商業地域
- 準工業地域
- 工業地域
- 工業専用地域

西尾3





凡例

- 市街化区域
- 居住誘導区域
- 都市機能誘導区域
- 第1種低層住居専用地域
- 第2種低層住居専用地域
- 第1種中高層住居専用地域
- 第2種中高層住居専用地域
- 第1種住居地域
- 第2種住居地域
- 準住居地域
- 近隣商業地域
- 商業地域
- 準工業地域
- 工業地域
- 工業専用地域

西尾4

