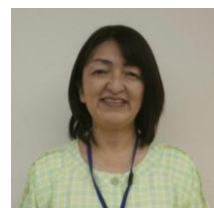


愛情いっぱい！
笑顔いっぱい保育します！



園長 齋藤ゆかり

【保育園沿革の概要】

- ◇ 昭和 28 年 6 月 1 日 幡豆町立東幡豆保育園開設
- ◇ 昭和 47 年 4 月 1 日 園舎移築
- ◇ 平成 15 年 4 月 1 日 乳児保育開始 延長保育開始
- ◇ 平成 20 年 1 月 31 日 耐震工事完了
- ◇ 平成 23 年 4 月 1 日 西尾市立東幡豆保育園に改称
- ◇ 令和 2 年 4 月 1 日 定員変更 103 名
- ◇ 令和 4 年 4 月 1 日 見影保育園にて土曜日共同保育開始

【職員構成】

| | |
|---------|----|
| 園長 | 1 |
| 主任 | 1 |
| 保育士 | 13 |
| 事務員 | 1 |
| 養護用務員 | 1 |
| 調理員(委託) | 1 |
| 合計 | 18 |

【園児数】

令和4年4月1日現在

| 組 | 男 | 女 | 計 |
|----------|----|----|----|
| 5歳児 あやめ | 9 | 11 | 20 |
| 4歳児 ひまわり | 21 | 6 | 27 |
| 3歳児 さくら | 9 | 7 | 16 |
| 2歳児 ひよこ | 3 | 4 | 7 |
| 1歳児 ひよこ | 5 | 2 | 7 |
| 合計 | 47 | 30 | 77 |

西尾市立東幡豆保育園



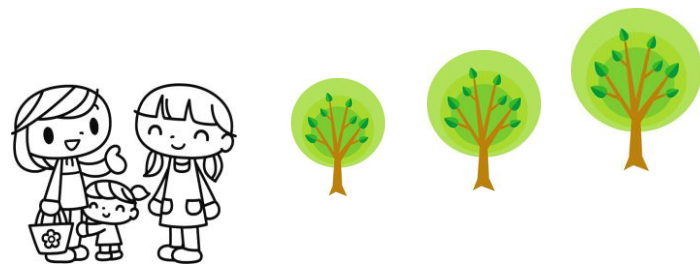
笑顔がいっぱい みんな大好き!



◆◆◆保育園の所在地◆◆◆

〒444-0701 愛知県西尾市東幡豆町中尾36番地
TEL・FAX: (0563) 62-2181
E-mail: higashihazuhoku@city.nishio.lg.jp

〈問い合わせ先〉 西尾市役所 子ども部保育課
TEL (0563) 56-2111 (代表)



保育園へのいろいろな要望、苦情は面談、書面などにより受け付けています。

- * 受付担当者……主任
- * 解決責任者……園長

★★★個人情報の保護に努めます★★★

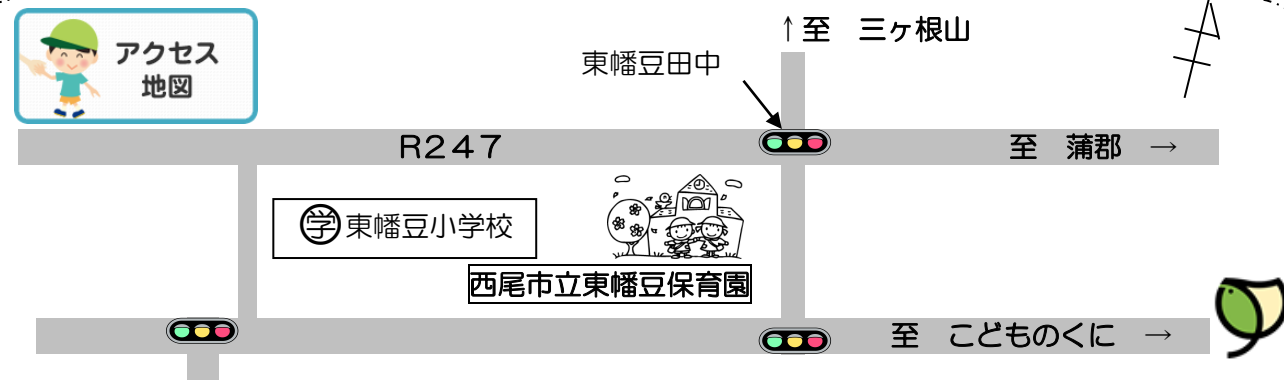
私たち職員は、園児や保護者の個人情報の取り扱いに十分注意し、保護者の皆様や地域の方から、信頼される保育園づくりに努めます。

東幡豆保育園園歌

作詞 岩崎 奇水
作曲 野田 真一

1 ここ東幡豆保育園 毎日よい子が通うとこ
みんな仲良く手をつなぎ つくって遊ぶ良い所
さあさ今日も 元気にはりきって

2 ここ東幡豆保育園 毎日 眺める海と山
僕も私もよろこんで よい子の暮らし積む所
さあさ今日も 明るく胸はって



《定員》 103 名
《対象年齢》 1歳児～5歳児
《開園時間》 月～金曜日… 8:00～16:00
土曜日は見影保育園にて共同保育
《長時間保育》 月～金曜日… 7:30～8:00
16:00～18:30

《保育理念》

児童福祉法に基づき、子どもの最善の利益を考慮し、その福祉を積極的に増進していきます。

《保育方針》

- ❖ 安全で健康に配慮した保育を基本とし、一人一人の個性を大切に愛情豊かな保育をします。
- ❖ 地域の実態を把握し、保護者との信頼関係を築きながら家庭と協力し合って保育を進めます。
- ❖ 小学校との連携や交流を深め、滑らかな小学校への移行を図ります。
- ❖ 職員間の連携を図ると共に保育の専門性を高める研修を行い、保育内容の充実に努めます。

《保育目標》

心身ともにたくましく健やかな子ども

◎ 元気よく遊ぶ子ども

◎ やさしさと思いやりのある子ども

◎ 自分で考え、試したり工夫したりして遊ぶ子ども

本年度の努力目標

- ❖ 芝生の園庭で楽しく体を動かして遊び、体力の向上に努めます。
- ❖ 子ども自身が主体的に遊びに取り組み、試したり工夫したりできる環境を整えます。



地域の自然・地域の人との繋がり



西尾市の東部に位置し、山と海に囲まれた豊かな自然環境の中にあります。保育園周辺では四季折々の景色や農作物の観察もでき、自然の中で豊かな感性を育てています。愛知こどもの国も近くにあり、散歩に出かけどんぐり拾いを楽しむ等、体力の増進に役立っています。

隣接した東幡豆小学校とは、行事の参加や放課時間を利用した交流、合同避難訓練も行っています。また、地域のお年寄りとの“いきいきサロン交流”も行い、昔ながらの遊びを通して人と繋がることの楽しさや優しさを感じています。

子育て支援としては、年間通して園庭開放の日を設けたり、ちびっこサークルを計画し、入園前のお子さんとその家族の方の遊び場を提供しています。また、育児相談にも応じています。



【小学校との合同避難訓練】

東幡豆体育館と校庭を使った引き渡し訓練の実施、津波災害時の第3避難場所である小学校3階への避難訓練等合同で訓練を行い、災害時緊急時の連携を図っています。



【いきいきサロン交流】

地域のお年寄りの方と一緒に遊び、交流を深めています。



【散歩】

電車を見たり、草花を摘んだり…楽しい場所がいっぱいです。



【令和4年度 年間行事予定】

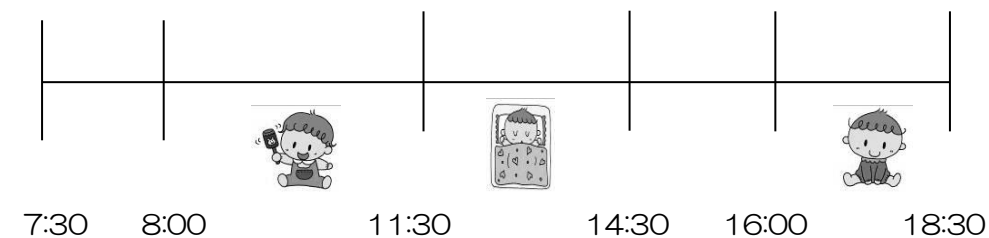
◎印は保護者参加です。

| 月 | 内 容 | 月 | 内 容 |
|----|---|-----|---|
| 4月 | ◎入園式・進級説明会 ・午睡開始（1・2・3歳児） | 10月 | ◎親子運動会 ◎子育てを考える集い ・芋掘り（4・5歳児）・秋の遠足・内科健診 |
| 5月 | ◎個別懇談会（全園児） ・春の遠足 ・内科健診・歯科健診 ・いきいきサロン交流（5歳児） | 12月 | ◎保育発表会 ・クリスマス会 ・いきいきサロン交流お茶会（5歳児） |
| | | 1月 | ◎個別懇談会（5歳児） ◎お招き茶会（5歳児） |
| 6月 | ・午睡開始（4・5歳児） ◎小保合同引き取り訓練 ・栄養教室（5歳児） | 2月 | ・まめまき ◎親子歩行訓練 ◎個別懇談会（1～4歳児の希望者） |
| 7月 | ◎七夕会（祖父母参加） ・夏祭り | 3月 | ・ひなまつり会 ・お別れ会 ◎卒園式、修了の会 |

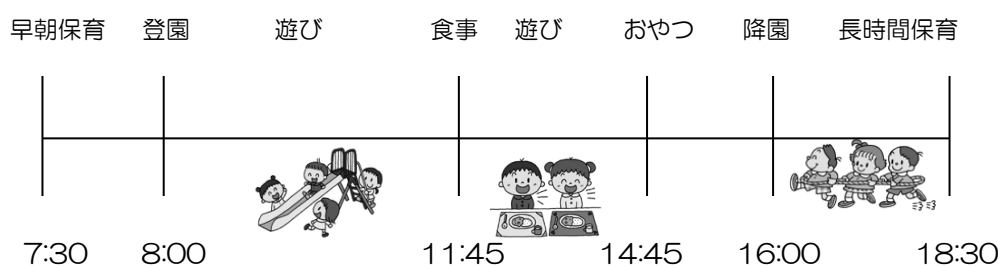
- * その他…尿検査、視力測定（3・4・5歳児）、お茶会（5歳児） *保護者保育参加（希望者のみ）
- * 毎月実施…身体測定、交通安全指導、避難訓練、誕生会、絵本貸出
- * 地域との交流…未就園児園庭開放、ちびっこサークル（地域活動事業）、いきいきサロン（老人憩いの家）
- * 父母の会…父母の会総会、芝刈り奉仕作業、交通講話など

【保育園の一日】

【1・2歳児】



【3・4・5歳児】



★午睡について…3歳未満児は年間、3歳児は4月～10月まで、4・5歳児は6月～9月頃まで実施



【野菜作り】

5歳児を中心に栽培します。自分達で育てた野菜を収穫します。



【お茶会】

5歳児が年に7回程度行っています。簡単な作法をおぼえ、保護者の方を招いています。



【親子運動会】

みんなで力を合わせて様々な運動遊びに取り組みます。



【保育発表会】

3.4.5歳児がクラスごとに歌や劇遊びを発表します。